





2026/05/15 15:35 現在の情報です。

表題部	(土地の表示)	調製	平成18年1月26日	不動産番号	0315000354126
地図番号	[余白]	筆界特定	[余白]		
所在	春日部市増富字鍛冶田耕地				[余白]
①地番	②地目	③地積	m <sup>2</sup>	原因及びその日付〔登記の日付〕	
433番2	田	107	:	433番から分筆 〔昭和54年1月12日〕	
[余白]	宅地	107	:84	②③昭和53年6月7日地目変更 〔昭和54年4月4日〕	
[余白]	[余白]	[余白]	:	平成17年法務省令第18号附則第3条第2項 の規定により移記 平成18年1月26日	



2026/05/15 15:45 現在の情報です。

表 題 部 (主である建物の表示)	調製	平成18年1月26日	不動産番号	0315000364128
所在図番号	[余白]			
所 在	春日部市増富字鍛冶田耕地 433番地2		[余白]	
家屋番号	433番2		[余白]	
① 種 類	② 構 造	③ 床 面 積 m <sup>2</sup>	原因及びその日付〔登記の日付〕	
居宅	軽量鉄骨造セメント瓦葺2階建	1階 48:99 2階 36:32	昭和54年3月31日新築	
[余白]	[余白]	[余白]	:	平成17年法務省令第18号附則第3条第2項の規定により移記 平成18年1月26日



2026/05/15 15:40 現在の情報です。

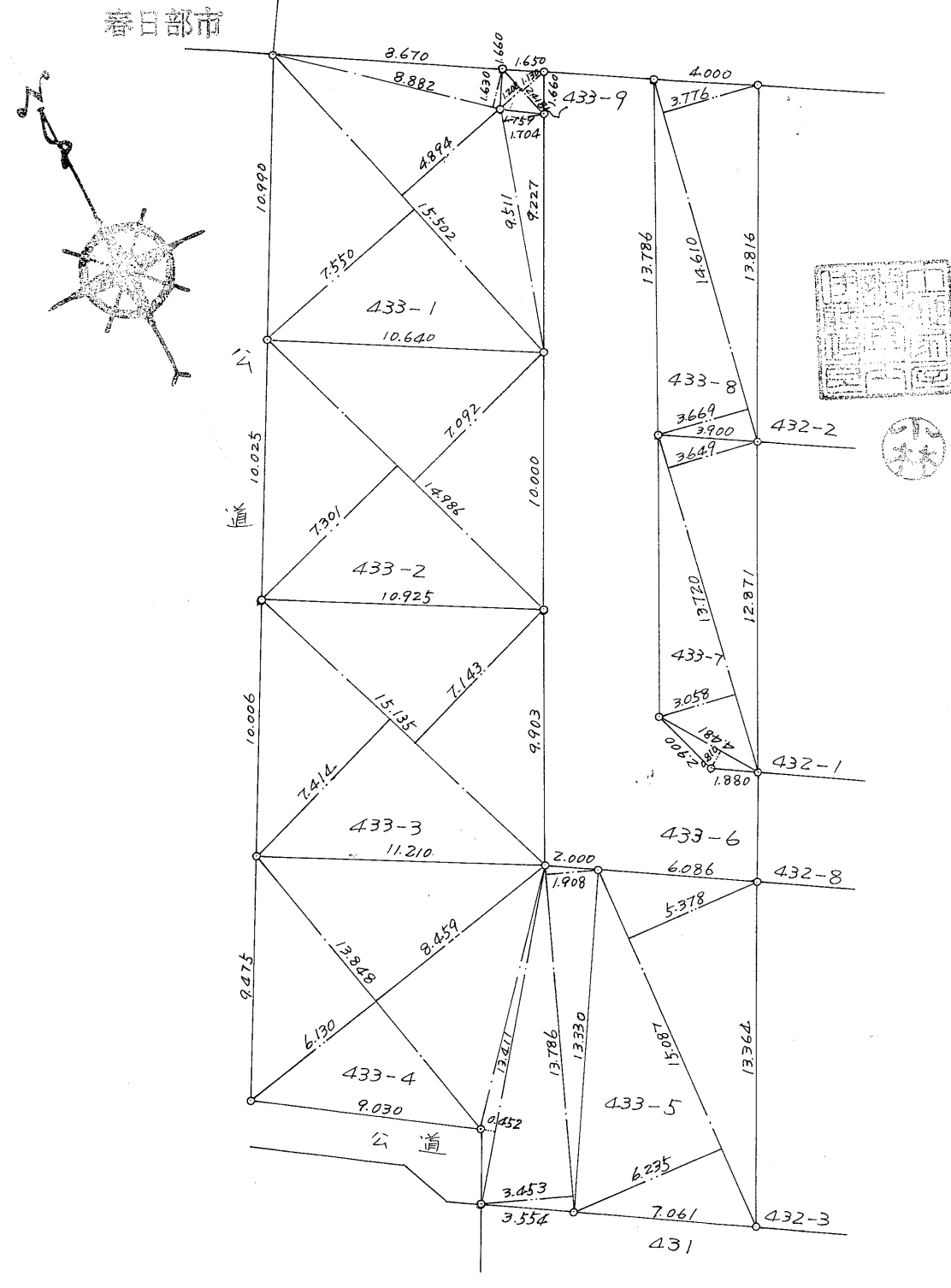
表題部	(土地の表示)	調製	平成18年1月26日	不動産番号	0315000354130
地図番号	[余白]	筆界特定	[余白]		
所在	春日部市増富字鍛冶田耕地			[余白]	
①地番	②地目	③地積	m <sup>2</sup>	原因及びその日付〔登記の日付〕	
433番6	田		112: :	433番から分筆 〔昭和54年11月12日〕	
[余白]	公衆用道路	[余白]	: :	②昭和53年6月7日変更 〔昭和59年4月6日〕	
[余白]	[余白]	[余白]	: : :	平成17年法務省令第18号附則第3条第2項 の規定により移記 平成18年1月26日	

1366004

④ 433 554.1.12  
 地番 433-1, 2, 3, 4, 5, 7, 8, 9  
 地積測量図

土地の所在 春日部市大字増富字鍛冶田耕地

地番	求積計算	地積
433-1	$15.502 \times (7.550 + 4.894) \div 2 = 96.453444$	111.79 $m^2$
	$9.511 \times 1.704 \div 2 = 8.103372$	
	$8.882 \times 1.630 \div 2 = 7.23883$	
	計 111.795646	
433-2	$14.986 \times (7.301 + 7.092) \div 2 = 107.846749$	107.84 $m^2$
433-3	$15.135 \times (7.414 + 7.143) \div 2 = 110.1600975$	110.16 $m^2$
433-4	$13.848 \times (6.130 + 8.459) \div 2 = 101.014236$	140.99 $m^2$
	$13.411 \times 0.452 \div 2 = 3.030886$	
	$13.786 \times (3.453 + 1.908) \div 2 = 36.953373$	
	計 140.998495	
433-5	$15.087 \times (6.235 + 5.378) \div 2 = 87.6026655$	87.60 $m^2$
433-7	$13.720 \times (3.058 + 3.649) \div 2 = 46.01002$	47.82 $m^2$
	$4.481 \times 0.810 \div 2 = 1.814805$	
	計 47.824825	
433-8	$14.610 \times (3.669 + 3.776) \div 2 = 54.385725$	54.38 $m^2$
433-9	$2.418 \times (1.207 + 1.130) \div 2 = 2.825433$	2.82 $m^2$
	合計 663.439636	
433-6	$776.00 - 663.439636 = 112.560364$	112.56 $m^2$



凡例	記号	境界標の種別	記号	境界標の種別	記号	境界標の種別
	⊕	石 杭	⊙	プラスチック杭		
	⊖	コンクリート杭	⊗	金属杭		
	⊚	金属釘	⊛	刻 印		

作製者 春日部市大字南平曾根318番地76  
 土地家屋調査士 伊藤政良 (昭和54年1月8日作製)  
 登録第1555号

申請人

縮尺 1/250

(埼玉土地家屋調査士会用紙)

2432751 各階平面図

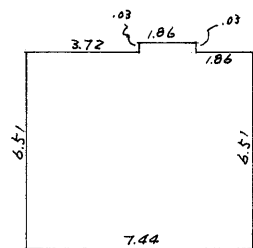
554-8-23

建物図面  
各階平面図

家屋番号	433-2
建物の所在	春日部市大字 増富字 鍛冶田耕地 433番地 2

春日部市

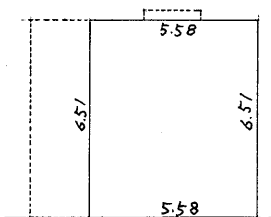
1 階



求積計算

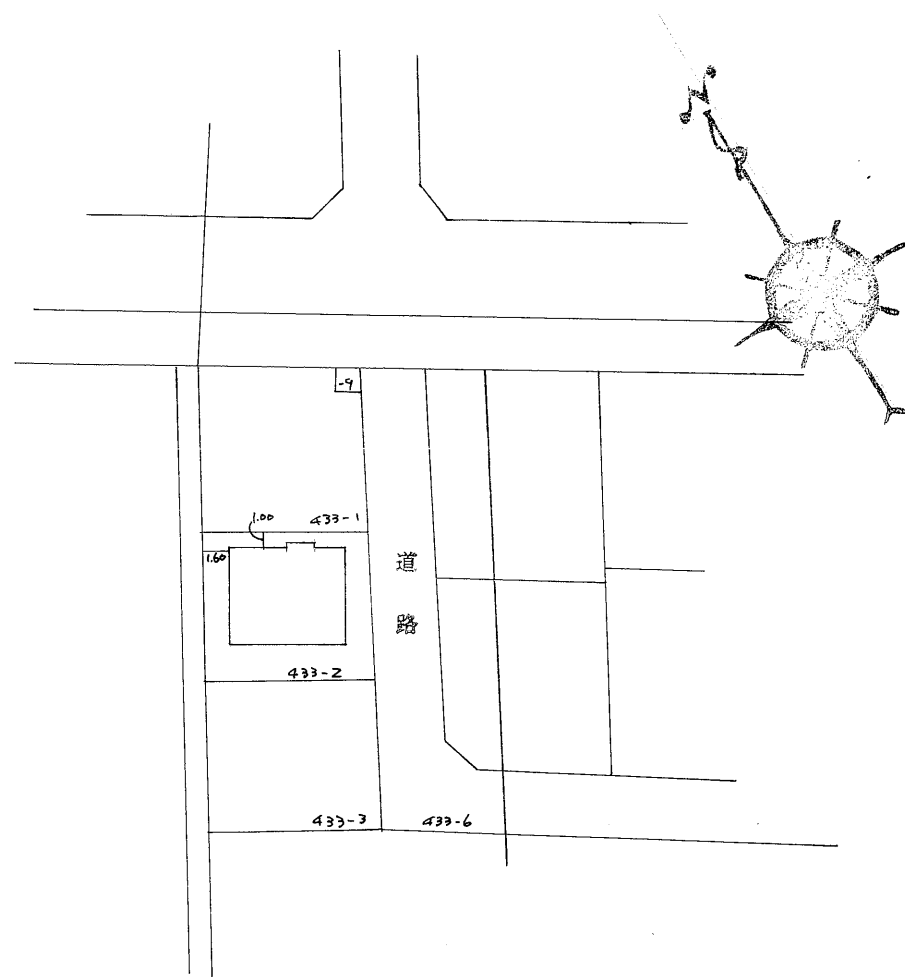
$$\begin{aligned} 6.51 \times 7.44 &= 48.4344 \\ 0.30 \times 1.86 &= 0.558 \\ \hline &48.9924 \\ \text{床面積} &48.99\text{m}^2 \end{aligned}$$

2 階

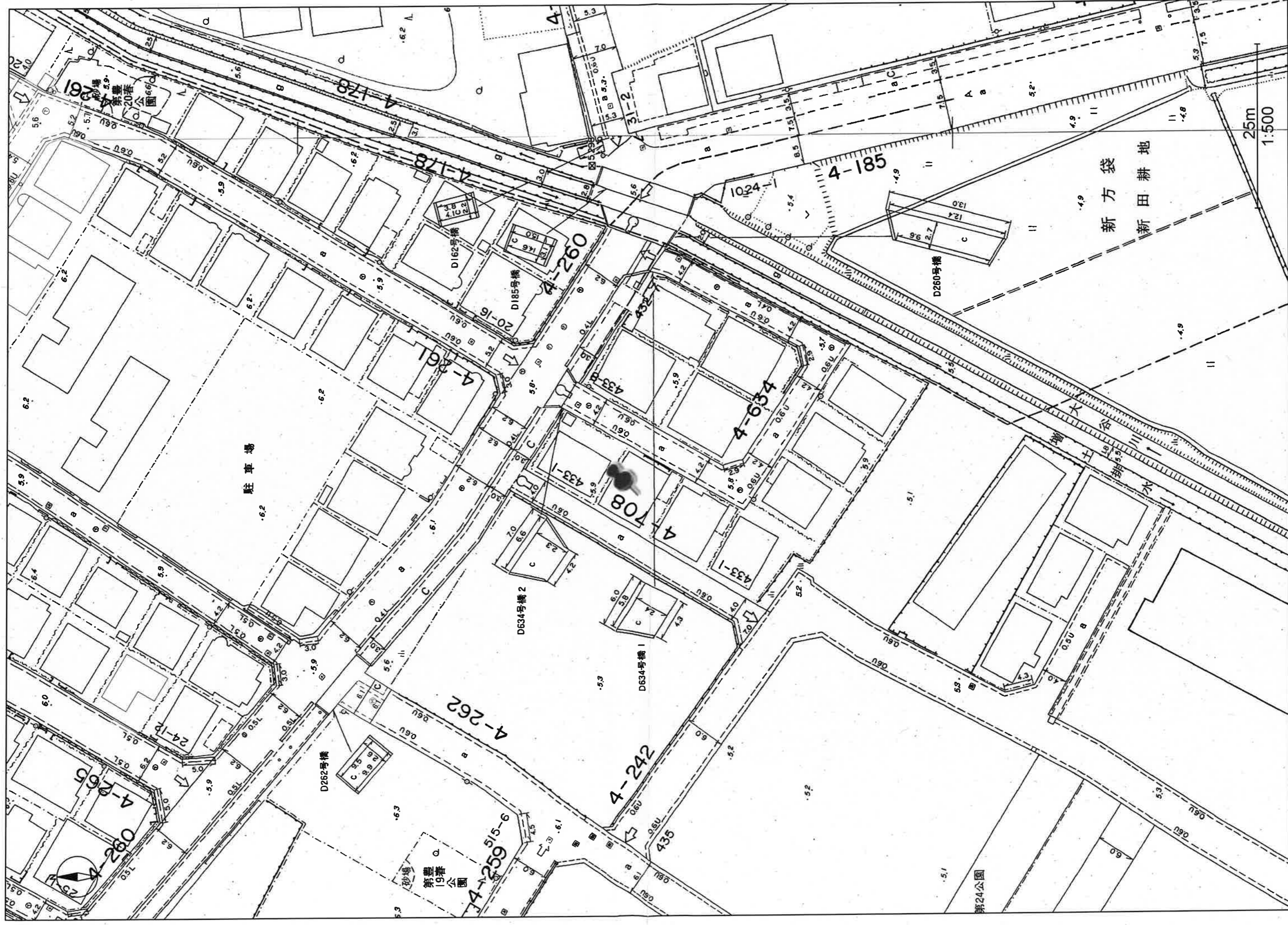


求積計算

$$\begin{aligned} 6.51 \times 5.58 &= 36.3258 \\ \text{床面積} &36.32\text{m}^2 \end{aligned}$$

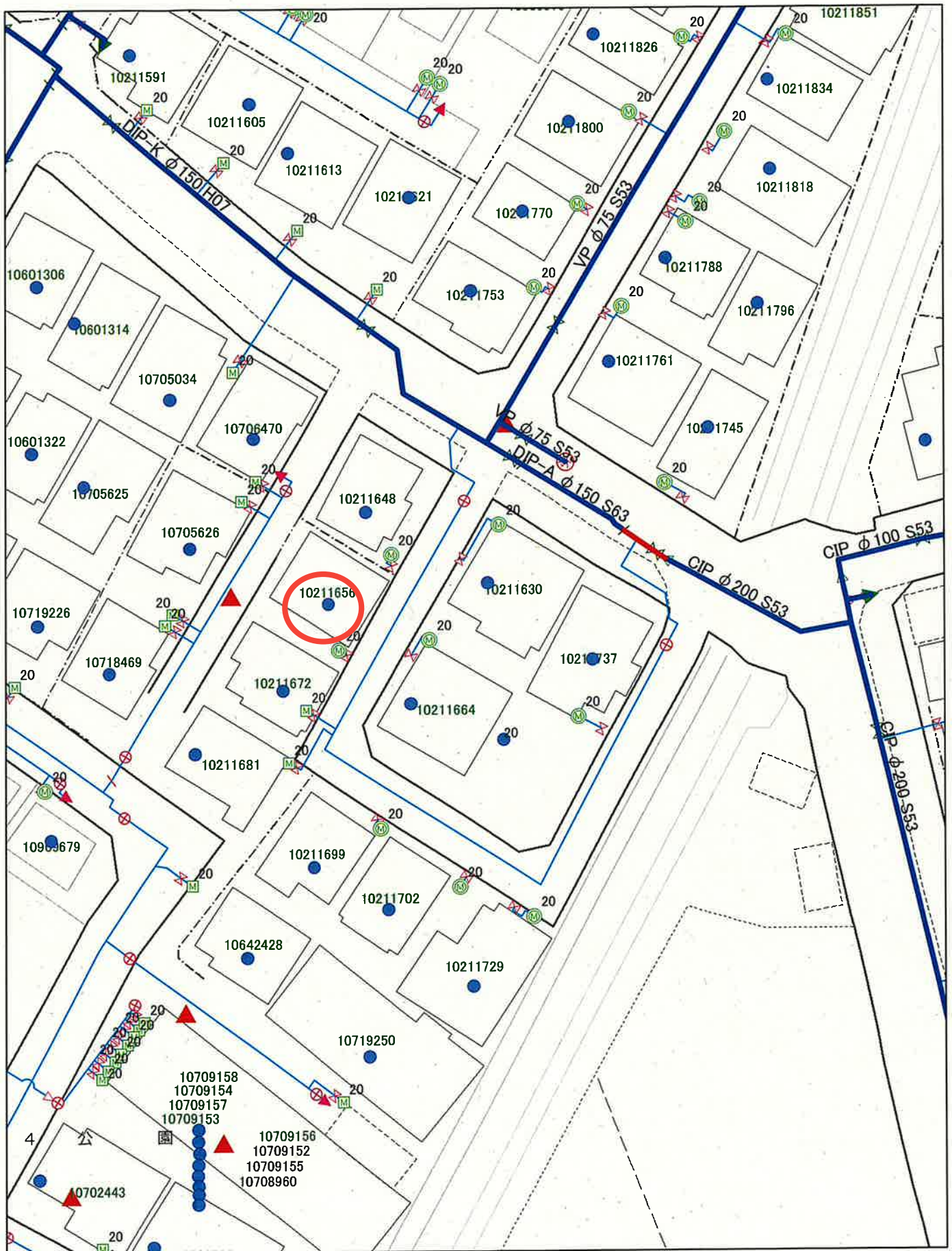


作製者	土地家屋調査士 伊藤政良 (昭和 54. 8. 18 日 作製)	縮尺	1/250	申請人		縮尺	1/500
-----	-------------------------------------	----	-------	-----	--	----	-------



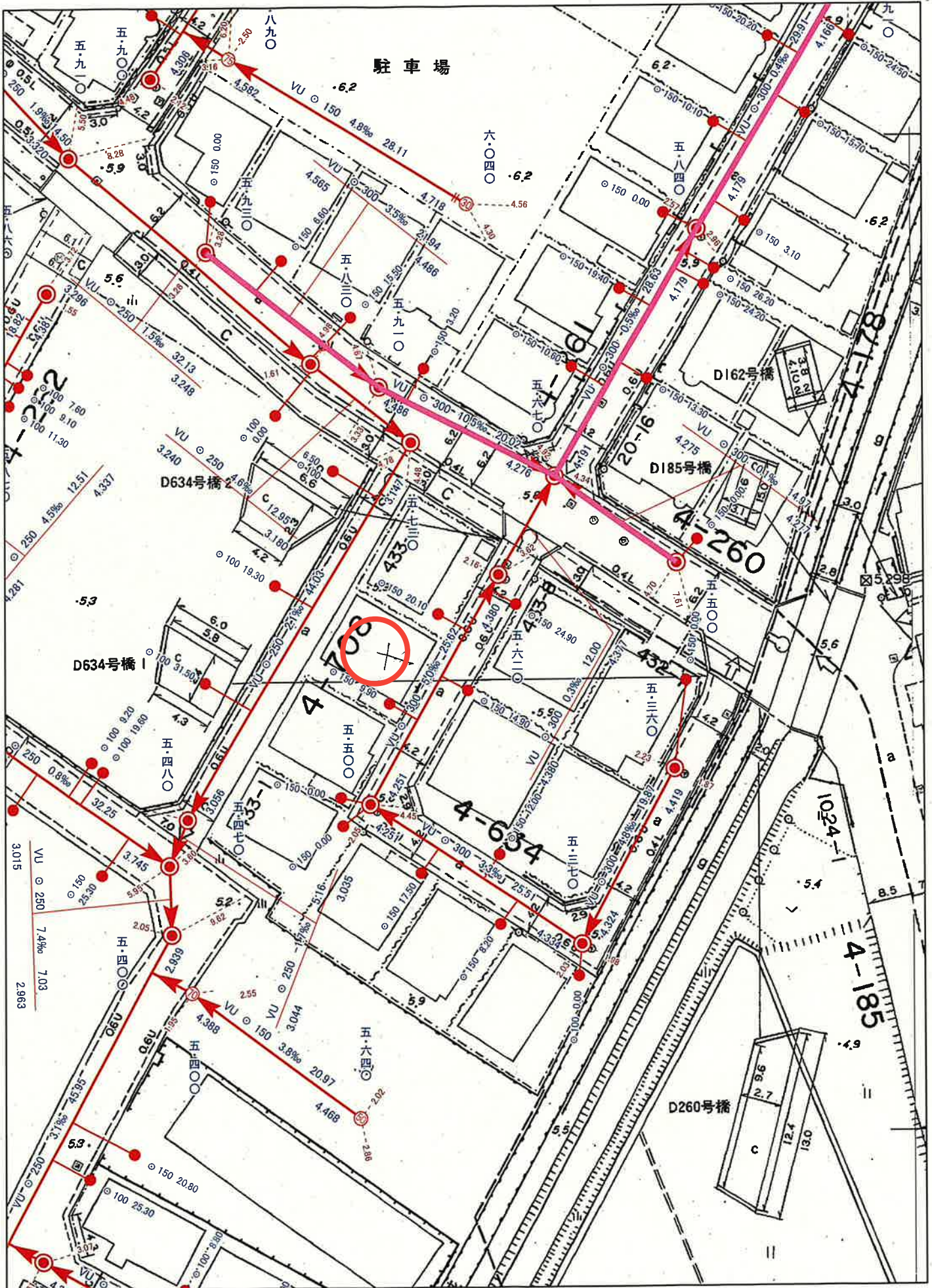
この図面は現況での道路区域を示しているものです。また、図面において現況が変わっているところもありますので、現地を確認してください。詳細については、建設部道路管理課に問い合わせ下さい。

# 水道配管台帳図



この図面は参考図です。詳細な位置については、試験掘等による現地確認をお願いします。  
 図中には、個人情報が含まれておりますので、取り扱いご注意ください。

# 春日部市公共下水道台帳(写)



この図面は公共下水道の参考図です。  
 公共樹やマンホールの位置などについては現地で確認してください。  
 施設管理課

1/500



出力2026年5月15日