

地番区域見出
上戸

請求部	所在	潮来市上戸字横須賀				地番	2263番1			
出力縮尺	1/500	精度区分	甲三	座標系番号又は記号	IX	分類	地図(法第14条第1項)		種類	地籍図
作成年月日	平成30年3月			備付年月日(原図)	平成31年4月			補事項		

2026/04/20 18:01 現在の情報です。

表 題 部 (土地の表示)		調製	平成17年3月28日	不動産番号	0530005135019
地図番号	E3 25-2	筆界特定	[余白]		
所 在	潮来市上戸字横須賀			[余白]	
① 地 番	②地 目	③ 地 積	m ²	原因及びその日付〔登記の日付〕	
2263番1	宅地	555:53		[余白]	
[余白]	[余白]	[余白]	:	管轄転属により登記	
			:	平成17年3月28日	
[余白]	[余白]	506:08		③2263番1、2263番4に分筆	
			:	〔平成29年2月17日〕	
[余白]	[余白]	506:03		③錯誤	
			:	国土調査による成果	
			:	〔平成31年4月22日〕	

2026/04/20 18:01 現在の情報です。

表 題 部 (土地の表示)		調製	平成17年3月28日	不動産番号	0530005135020
地図番号	E3 25-2 国調確認	筆界特定	[余白]		
所 在	潮来市上戸字横須賀			[余白]	
① 地 番	②地 目	③ 地 積	m ²	原因及びその日付〔登記の日付〕	
2263番2	畑	558 :		[余白]	
[余白]	[余白]	[余白]	:	管轄転属により登記 平成17年3月28日	
[余白]	[余白]	659 : 58		③錯誤 ③2263番2、2263番5に分筆 〔平成29年2月17日〕	
[余白]	[余白]	659 :		③錯誤 不動産登記法第28条による更正 〔平成31年4月22日〕	

地 番 2263-2, - 5 地 積 測 量 図

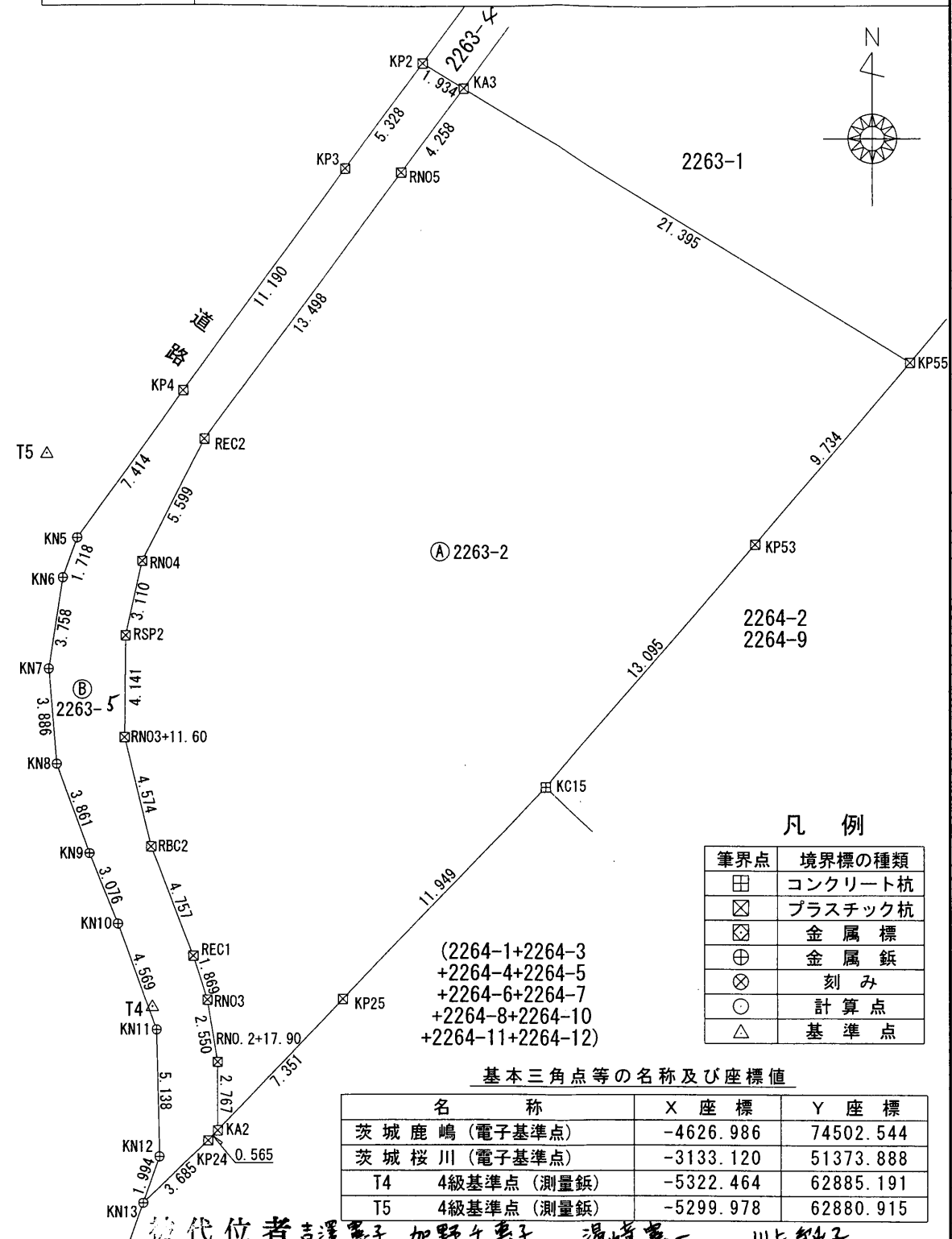
土地の所在 潮来市上戸字横須賀

座 標 求 積 表

地 番	A) 2263-2			
測 点	Xn	Yn	(Xn+1 - Xn-1) Yn	距 離
KA3	-5285.110	62897.917	-486955.673414	21.395
KP55	-5296.275	62916.168	-1168227.407424	9.734
KP53	-5303.678	62909.847	-1087585.434936	13.095
KC15	-5313.563	62901.257	-1163484.550729	11.949
KP25	-5322.175	62892.973	-874841.254430	7.351
KA2	-5327.473	62887.877	-159169.216687	2.767
RNO. 2+17.90	-5324.706	62887.876	332236.648908	2.550
RNO3	-5322.190	62887.455	270101.619225	1.869
REC1	-5320.411	62886.882	390464.650338	4.757
RBC2	-5315.981	62885.147	557979.909331	4.574
RNO3+11.60	-5311.538	62884.058	539796.753872	4.141
RSP2	-5307.397	62884.108	451193.474900	3.110
RNO4	-5304.363	62884.793	504021.615895	5.599
REC2	-5299.382	62887.352	995506.782160	13.498
RNO5	-5288.533	62895.383	897642.906176	4.258
		倍面積	-1319.176815	
		面積	659.588407	
		地積	659.58	m ²

地 番	B) 2263-5			
測 点	Xn	Yn	(Xn+1 - Xn-1) Yn	距 離
KA3	-5285.110	62897.917	-278826.466061	4.258
RNO5	-5288.533	62895.383	-897642.906176	13.498
REC2	-5299.382	62887.352	-995506.782160	5.599
RNO4	-5304.363	62884.793	-504021.615895	3.110
RSP2	-5307.397	62884.108	-451193.474900	4.141
RNO3+11.60	-5311.538	62884.058	-539796.753872	4.574
RBC2	-5315.981	62885.147	-557979.909331	4.757
REC1	-5320.411	62886.882	-390464.650338	1.869
RNO3	-5322.190	62887.455	-270101.619225	2.550
RNO. 2+17.90	-5324.706	62887.876	-332236.648908	2.767
KA2	-5327.473	62887.877	-199669.009475	0.565
KP24	-5327.881	62887.485	-185329.418295	3.685
KN13	-5330.420	62884.813	-41252.437328	1.994
KN12	-5328.537	62885.472	441456.013440	5.138
KN11	-5323.400	62885.363	592757.431638	4.569
KN10	-5319.111	62883.786	449115.999612	3.076
KN9	-5316.258	62882.634	407605.233588	3.861
KN8	-5312.629	62881.314	471735.617628	3.886
KN7	-5308.756	62880.986	477015.159796	3.758
KN6	-5305.043	62881.571	335284.536572	1.718
KN5	-5303.424	62882.146	479853.656126	7.414
KP4	-5297.412	62886.486	946127.181870	11.190
KP3	-5288.379	62893.092	837232.840704	5.328
KP2	-5284.100	62896.267	205607.896823	1.934
		倍面積	-230.124167	
		面積	115.062083	
		地積	115.06	m ²
		合計	774.650490	

測地系	世界測地系(測地成果2011)
座標系	IX系
測量年月日	平成27年12月14日



作成者 潮来市役所 都市建設課 森内利典
 潮来市長原 浩道 (平成 27 年 12 月 14 日作成)

申請人 潮来市長原 浩道 縮尺 1/250

(1) 平成31年4月22日
本図面は国土調査実施前提出図面である。

地番	2263-1,-4	地積測量図
土地の所在	潮来市上戸字横須賀	

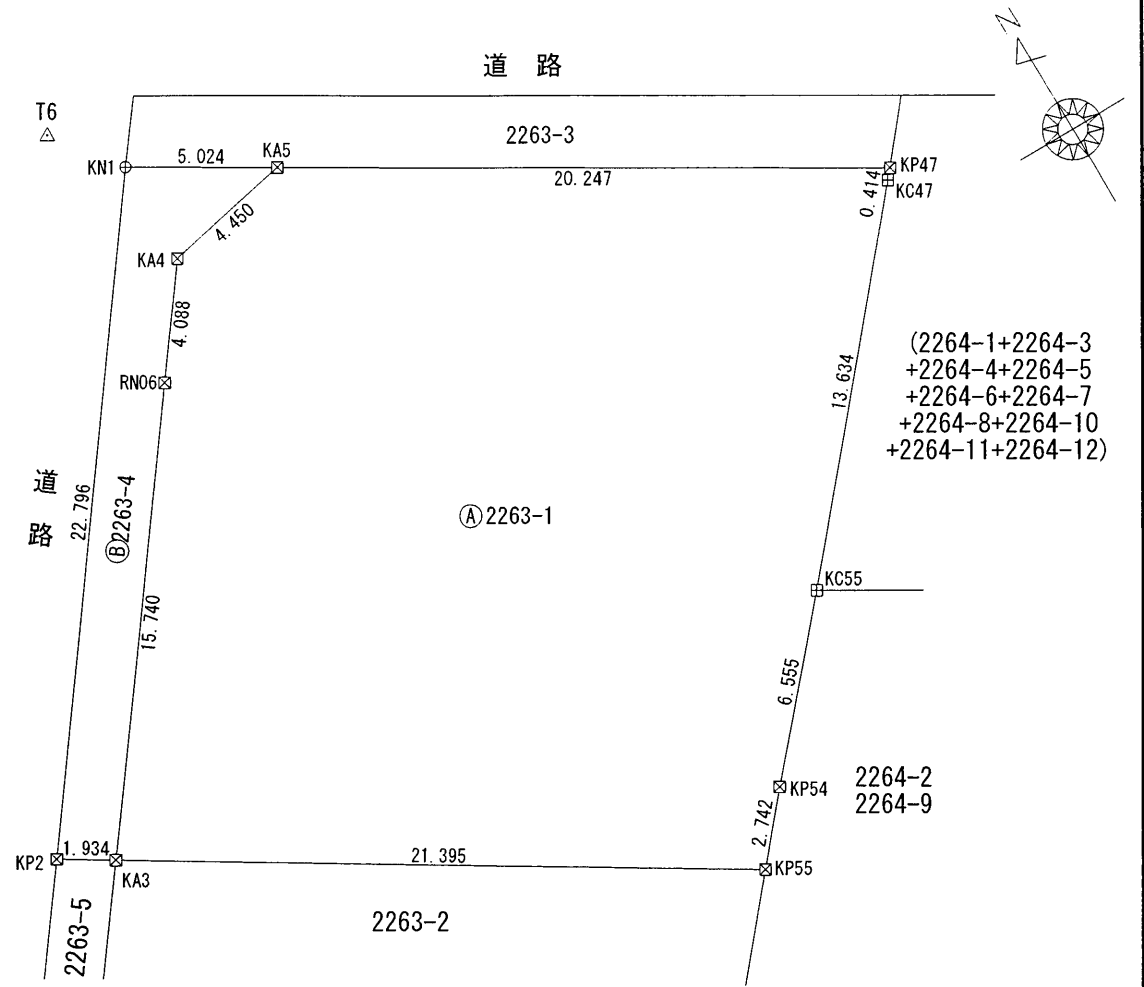
座標求積表

地番 ㉠ 2263-1				
測点	Xn	Yn	(Xn+1 - Xn-1)Yn	距離
KA3	-5285.110	62897.917	1497976.791272	15.740
RN06	-5272.459	62907.283	1002553.369171	4.088
KA4	-5269.173	62909.715	261956.053260	4.450
KA5	-5268.295	62914.078	-596110.889050	20.247
KP47	-5278.648	62931.478	-671290.075826	0.414
KC47	-5278.962	62931.207	-668895.799203	13.634
KC55	-5289.277	62922.290	-958117.709830	6.555
KP54	-5294.189	62917.949	-440299.807102	2.742
KP55	-5296.275	62916.168	571215.889272	21.395
	倍面積		-1012.178036	
	面積		506.089018	
	地積		506.08	m ²

地番 ㉡ 2263-4				
測点	Xn	Yn	(Xn+1 - Xn-1)Yn	距離
KN1	-5265.726	62909.760	994288.756800	5.024
KA5	-5268.295	62914.078	-216864.826866	4.450
KA4	-5269.173	62909.715	-261956.053260	4.088
RN06	-5272.459	62907.283	-1002553.369171	15.740
KA3	-5285.110	62897.917	-732194.651797	1.934
KP2	-5284.100	62896.267	1219181.239528	22.796
	倍面積		-98.904766	
	面積		49.452383	
	地積		49.45	m ²

合計 555.541401

測地系	世界測地系(測地成果2011)
座標系	IX系
測量年月日	平成27年12月14日



凡例

筆界点	境界標の種類
田	コンクリート杭
⊠	プラスチック杭
⊞	金属標
⊕	金属釘
⊗	刻み
○	計算点
△	基準点

基本三角点等の名称及び座標値

名称	X座標	Y座標
茨城鹿嶋(電子基準点)	-4626.986	74502.544
茨城桜川(電子基準点)	-3133.120	51373.888
T5 4級基準点(測量鈔)	-5299.978	62880.915
T6 4級基準点(測量鈔)	-5263.512	62908.093

被代位者 吉澤恵子 加野々恵子 湯崎憲一 川上純子

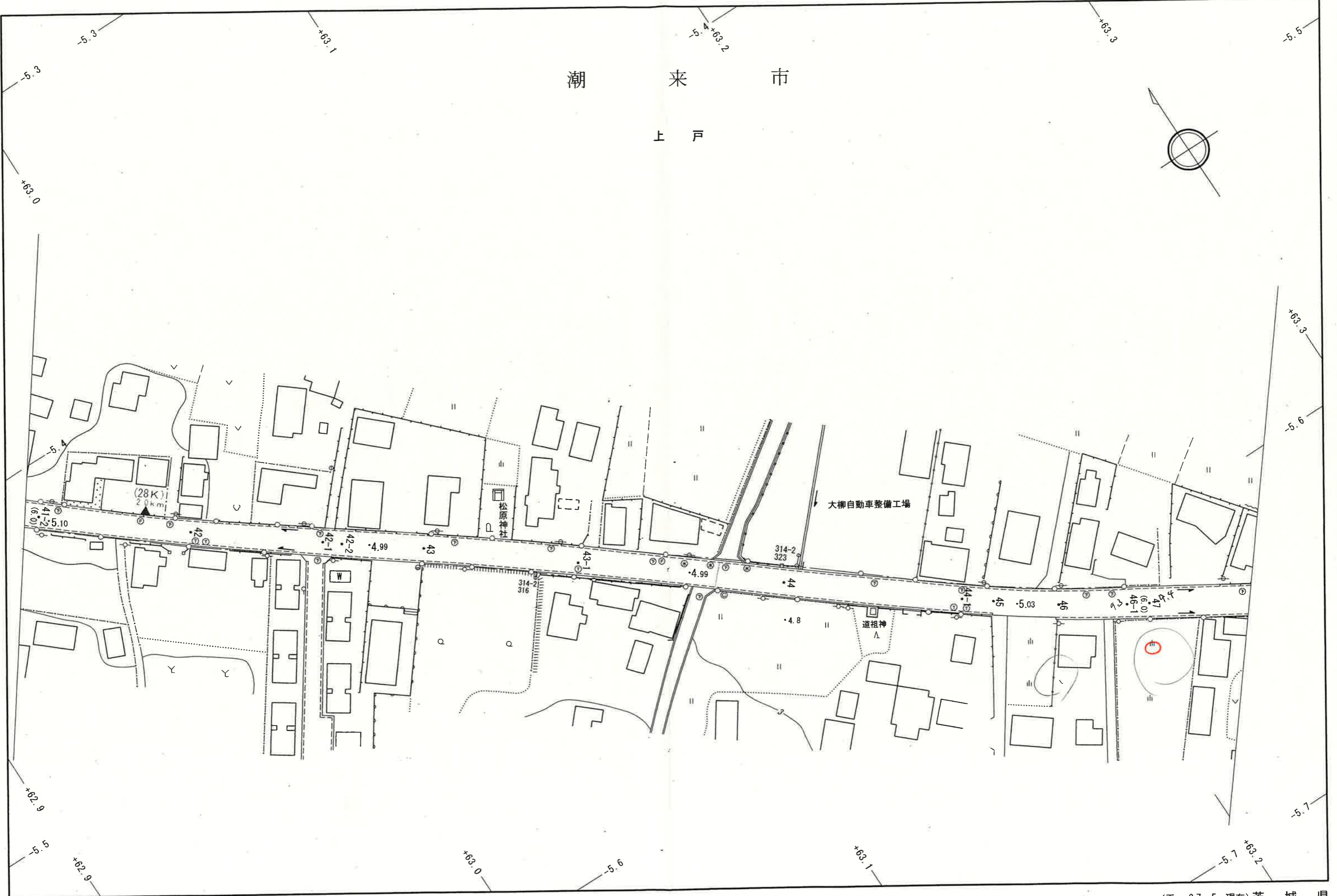
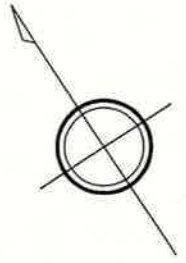
作成者 潮来市役所 都市建設課 森内利典
 潮来市長 原 浩道 (平成 27 年 12 月 14 日作成)

申請人 潮来市長 原 浩道 縮尺 1/250

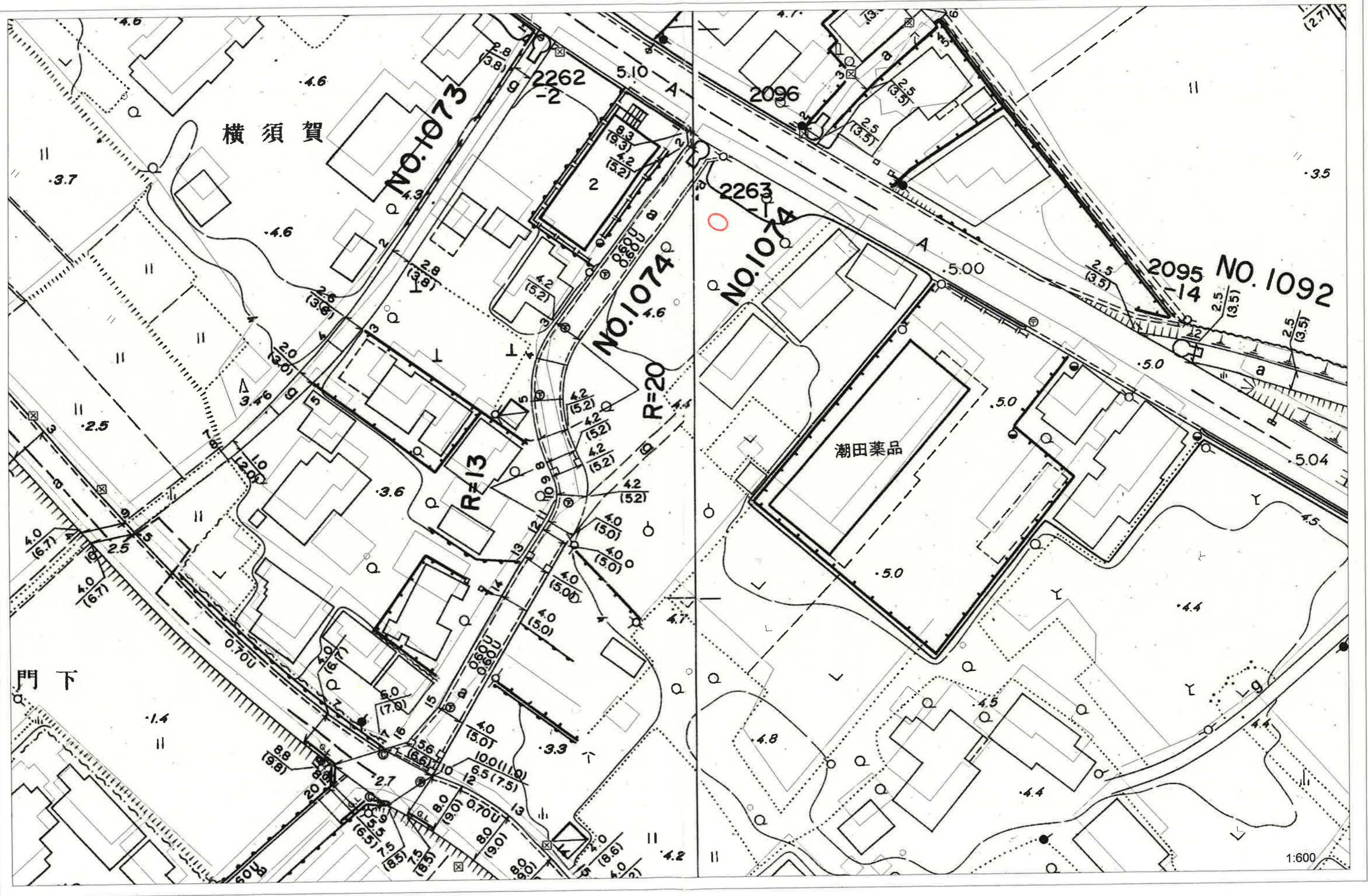
(1) 平成31年4月22日
本図面は国土調査実施前提出図面である。

潮来市

上戸



※この図面は道路管理のために作成したもので
権利並びに占有などの法的根拠は有しません。





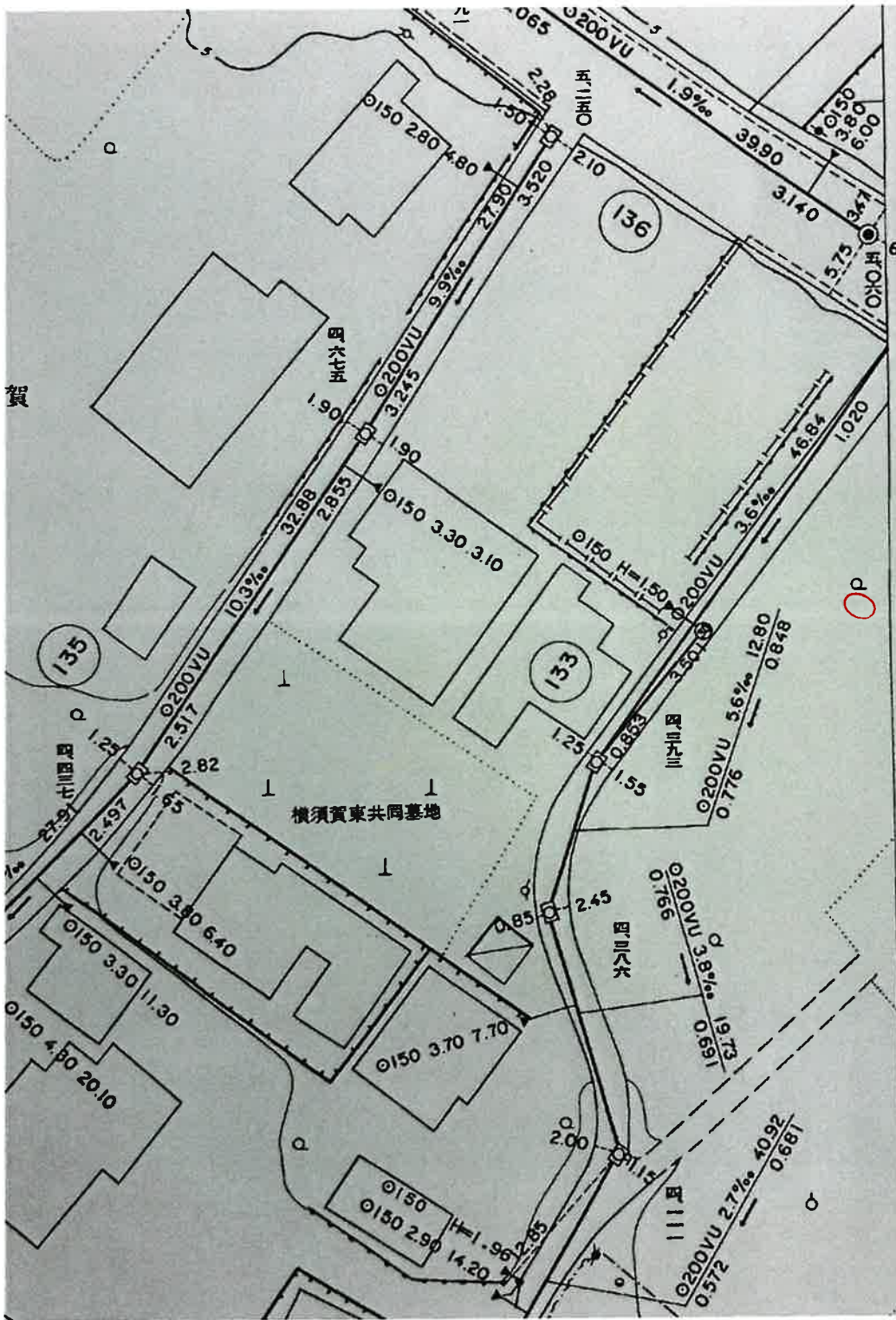
09: 横須賀古墳群に該当.

給水



~~公費にて取出可能~~

下水台帳



管種	HP	ビュ
	VU	塩化ビニール管
	VP	塩化ビニール管
	TP	陶
	GP	鋼
	DIP	鑄鉄
取付管径・取付管延長・取付		
形状・管径・勾配・区間		
管底高(上流) → 管		
85.193		
流出方向		

牛堀

下水台帳

