

中古 浦和区高砂 4 丁目

最寄駅

中浦和駅

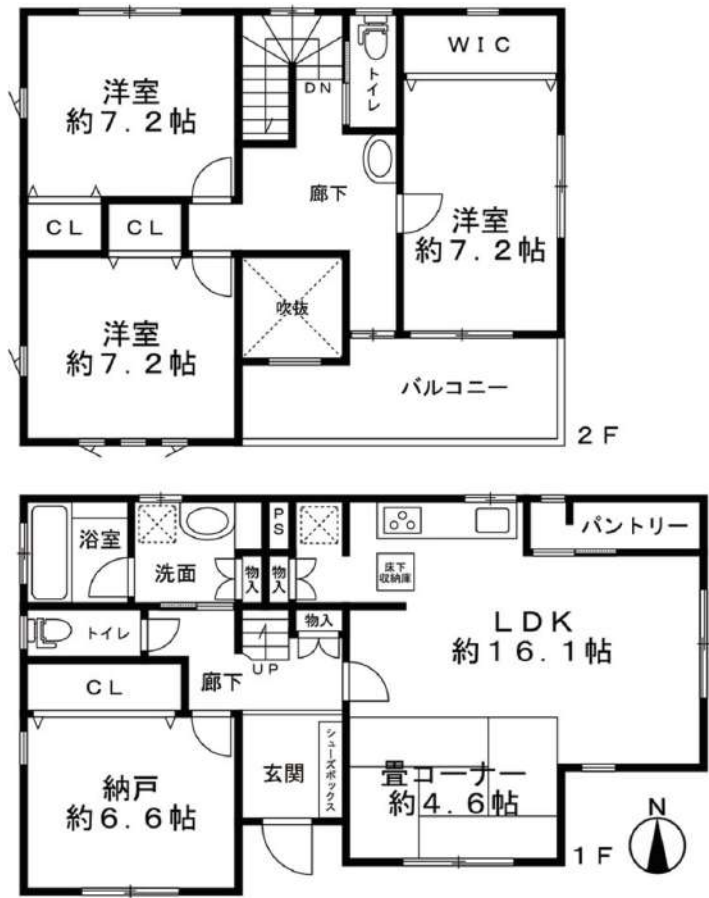
間取

3SLDK

価格

15,000万円

浦和人気エリアに広めの183㎡！！
 カースペースなんと約4台分！
 複数のJR路線・駅利用可
 (浦和駅・武蔵浦和駅・中浦和駅)



選択可能校として国立埼玉大学教育学部附属小学校・中学校も徒歩圏内です。

このエリアにこの広さは探してもなかなか出てこない希少物件です。

権利	所有権		
土地面積	公簿 183.03 ㎡ (約 55.97 坪)		
セットバック			
土地目	宅地		
私道負担			
接面道路①	両側公道	接面道路②	
道路幅員	約 10.9 m	道路幅員	
接道間口	約 6.6 m	接道間口	
所在地	埼玉県さいたま市浦和区高砂 4-13-3		
間取	3SLDK		
構造	木造瓦葺 2 階建		
築年月	築 9 年		
1 階	76.00 ㎡	2 階	58.00 ㎡
3 階		合計	134.00 ㎡ (約 40.54 坪)
交通	JR 線「浦和駅」徒歩約 17 分 JR 埼京線「中浦和駅」徒歩約 11 分		
都市計画	市街化区域		
用途地域	商業地域	容積率	400%
建蔽率	80%	地域地区	
都市計画道路			
その他法令上の制限	準防火地域		
飲用水	公営水道		
汚水	公共下水		
ガス	都市ガス *オール電化の為ガスの使用はありません。		
現況	即入居可	引渡日	相談
引渡条件			
備考	司法書士及び火災保険は住宅比較(株)指定となります。 境界非明示 物件資料は弊社 HP より DL 可能です。		

小鳩幼稚園	徒歩約 2 分	約 110m
シュタイナー浦和保育園	徒歩約 2 分	約 150m
さいたま市立浦和別所小学校	徒歩約 10 分	約 750m
さいたま市立白幡中学校	徒歩約 18 分	約 1300m
西友 中浦和店	徒歩約 11 分	約 800m
ファミリーマート さいたま別所五丁目店	徒歩約 7 分	約 550m
しろま内科	徒歩約 10 分	約 700m
さいたま市立別所沼公園	徒歩約 4 分	約 280m

