



地番区域見出	中分1丁目
--------	-------

請 求 部 分	所 在	上尾市中分一丁目					地 番	14番3		
出 力 縮 尺	1/500	精 度 区 分		座標系 番号又は 記号		分 類	地図に準ずる図面		種 類	土地区画整理所在図
作 成 年 月 日	昭和56年2月7日				備 付 年 月 日 (原図)			補 記 事 項		

表 題 部 (土地の表示)		調製	平成13年10月11日	不動産番号	0310000269006
地図番号	余 白	筆界特定	余 白		
所 在	上尾市中分一丁目			余 白	
① 地 番	②地 目	③ 地 積	m ²	原因及びその日付〔登記の日付〕	
65番	畑	1302:		余 白	
65番1	余 白	591:		①③65番1ないし65番6に分筆 〔昭和52年6月21日〕	
14番3	宅地	245:65		昭和56年2月14日土地区画整理法による換 地処分 〔昭和56年2月20日〕	
余 白	余 白	余 白	:	昭和63年法務省令第37号附則第2条第2項 の規定により移記 平成13年10月11日	

表 題 部	(主である建物の表示)	調製	平成13年10月11日	不動産番号	0310000260350
所在図番号	余 白				
所 在	上尾市中分一丁目 14番地3			余 白	
家屋番号	14番3			余 白	
① 種 類	② 構 造	③ 床 面 積 m ²		原因及びその日付〔登記の日付〕	
居宅	軽量鉄骨造スレート葺2階建	1階 2階	110:16 99:54	平成2年8月26日新築	
余 白	余 白	余 白	:	昭和63年法務省令第37号附則第2条第2項の規定により移記	
			:	平成13年10月11日	
			:		

2255158

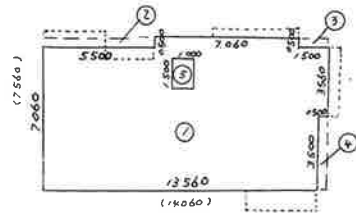
各階平面図

H2.9.21

建築物図面
各階平面図

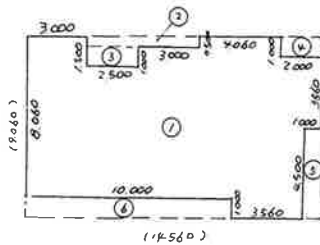
家屋番号 14番3

建物の所在 上尾市中分一丁目14番地3



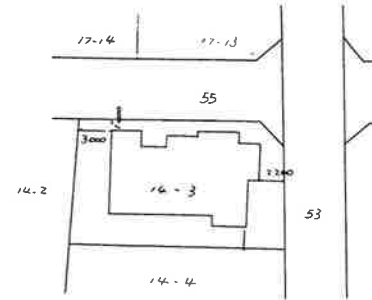
2階

①	7.560 × 14.060 =	106.2936
- ②	0.500 × 5.500 =	2.7500
- ③	0.500 × 1.500 =	0.7500
- ④	3.500 × 0.500 =	1.7500
- ⑤	1.500 × 1.000 =	1.5000
計		99.5436
床面積		99.54



1階

①	9.060 × 14.560 =	131.9136
- ②	0.500 × 5.500 =	2.7500
- ③	1.000 × 2.500 =	2.5000
- ④	1.000 × 2.000 =	2.0000
- ⑤	4.500 × 1.000 =	4.5000
- ⑥	1.000 × 10.000 =	10.0000
計		110.1636
床面積		110.16



作製者

東京都練馬区関町東1丁目13番4号
土地調査士 小林 浩
(平成21年9月19日作製)

縮尺

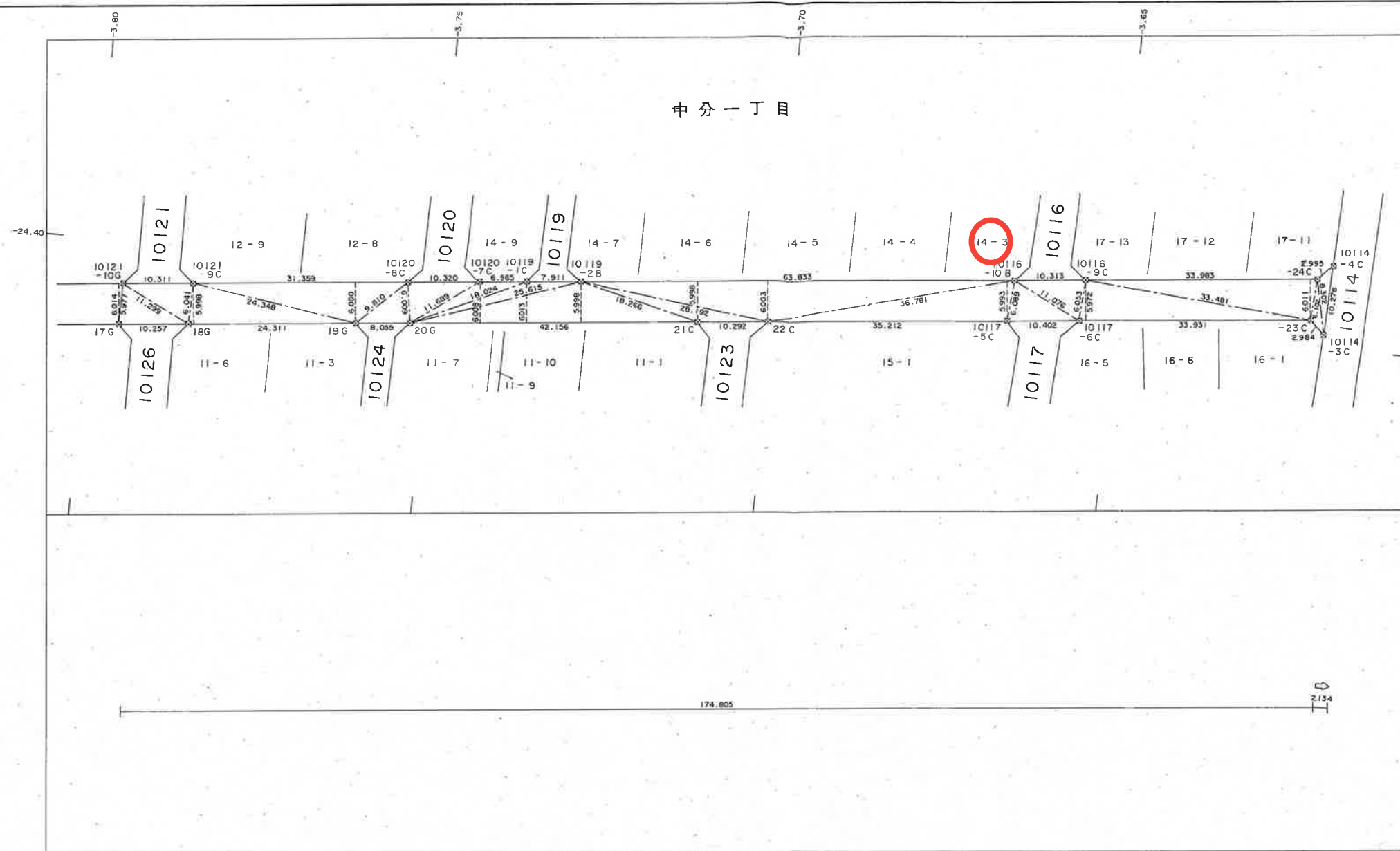
1/250

申請人

縮尺

1/500

(東京土地家屋調査士会用紙)



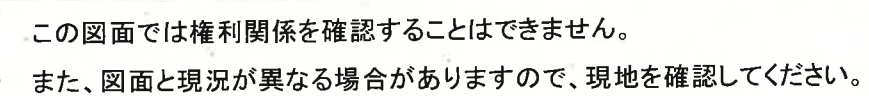
路線番号	10122
道路敷求積図	2-2
縮尺	1:500
台帳平面図番号	6-20



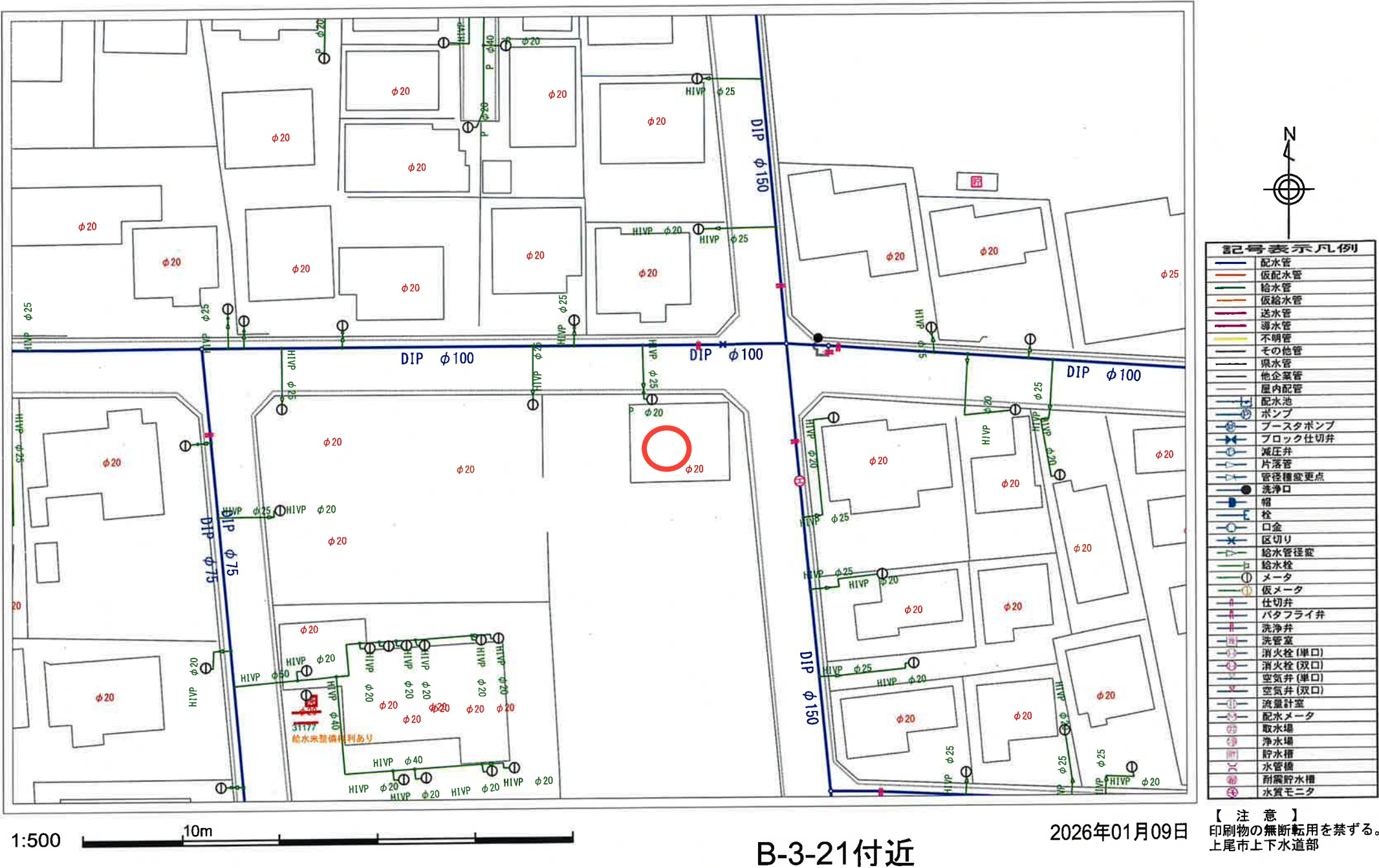
図 A	市杭コンクリート
図 B	市杭プレート
図 C	整理杭コンクリート
図 D	整理杭プレート
図 E	県杭コンクリート
図 F	県杭プレート
図 G	鉄
図 H	プラスチック
図 I	民杭コンクリート
図 J	その他

境界点成果及び求積表

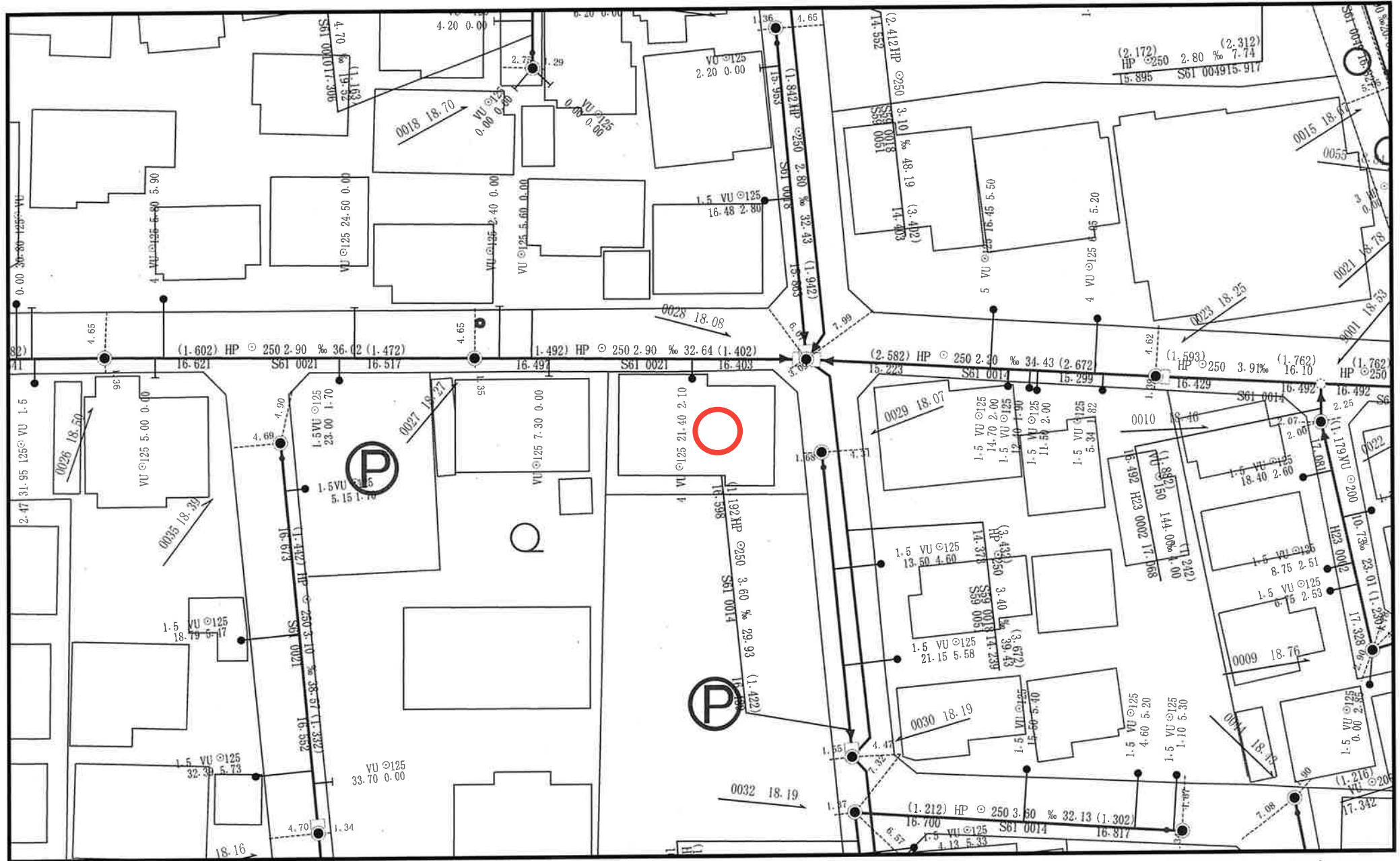
路線総延長	176.939	区間番号	点番号	X	Y	辺長	方向角	面積	区間番号	点番号	X	Y	辺長	方向角	面積	区間番号	点番号	X	Y	辺長	方向角	面積
路線実延長	176.939																					
計画機関	作業機関																					
上尾市	国際航業(株)																					
			121-10	-3795.134	-24393.582	10.311	354 23 24			21	-3710.827	-24395.583	42.156	174 34 48								
			121-9	-3784.872	-24394.590	31.359	354 35 15			20	-3752.795	-24391.601	8.055	174 36 00								
			120-8	-3753.653	-24397.548	10.320	354 32 43			19	-3760.814	-24390.843	24.311	174 35 25								
			120-7	-3743.380	-24398.529	6.965	354 32 15			18	-3785.017	-24388.551	10.257	174 30 22								
			119-1	-3736.447	-24399.192	7.911	354 41 27			17	-3795.227	-24387.569	6.014	270 53 10	1065.697							
			119-2	-3728.570	-24399.924	63.833	354 34 36								2157.371							
			116-10	-3665.023	-24405.957	10.313	354 35 50															
			116-9	-3654.756	-24406.928	33.983	354 30 25															
			24	-3620.929	-24410.181	2.995	314 12 07															
			114-4	-3618.841	-24412.328	10.278	92 05 48															
			114-3	-3619.217	-24402.057	2.984	223 07 34															
			23	-3621.395	-24404.097	33.931	174 34 30															
			117-6	-3655.174	-24400.889	10.402	174 29 00															
			117-5	-3665.528	-24399.889	35.212	174 33 37															
			22	-3700.581	-24396.551	10.292	174 36 11															



上尾市給・配水施設管理図（参考資料につき現地で調査・確認の上ご利用ください）

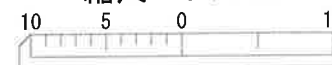


公共下水道台帳 施設平面図



施設平面図は、現地を正確かつ詳細に測量したものではありません。
また、下水道や道路の工事が行われた場合、しばらくの間、図面と現地が整合しないことがあります。
したがって、本図面を設計、工事にご利用のされる際は、現地で調査・確認のうえご利用ください。

縮尺 1 : 500



上尾市下水道施設課

2026年01月09日