

イ367-22
ロ378-13

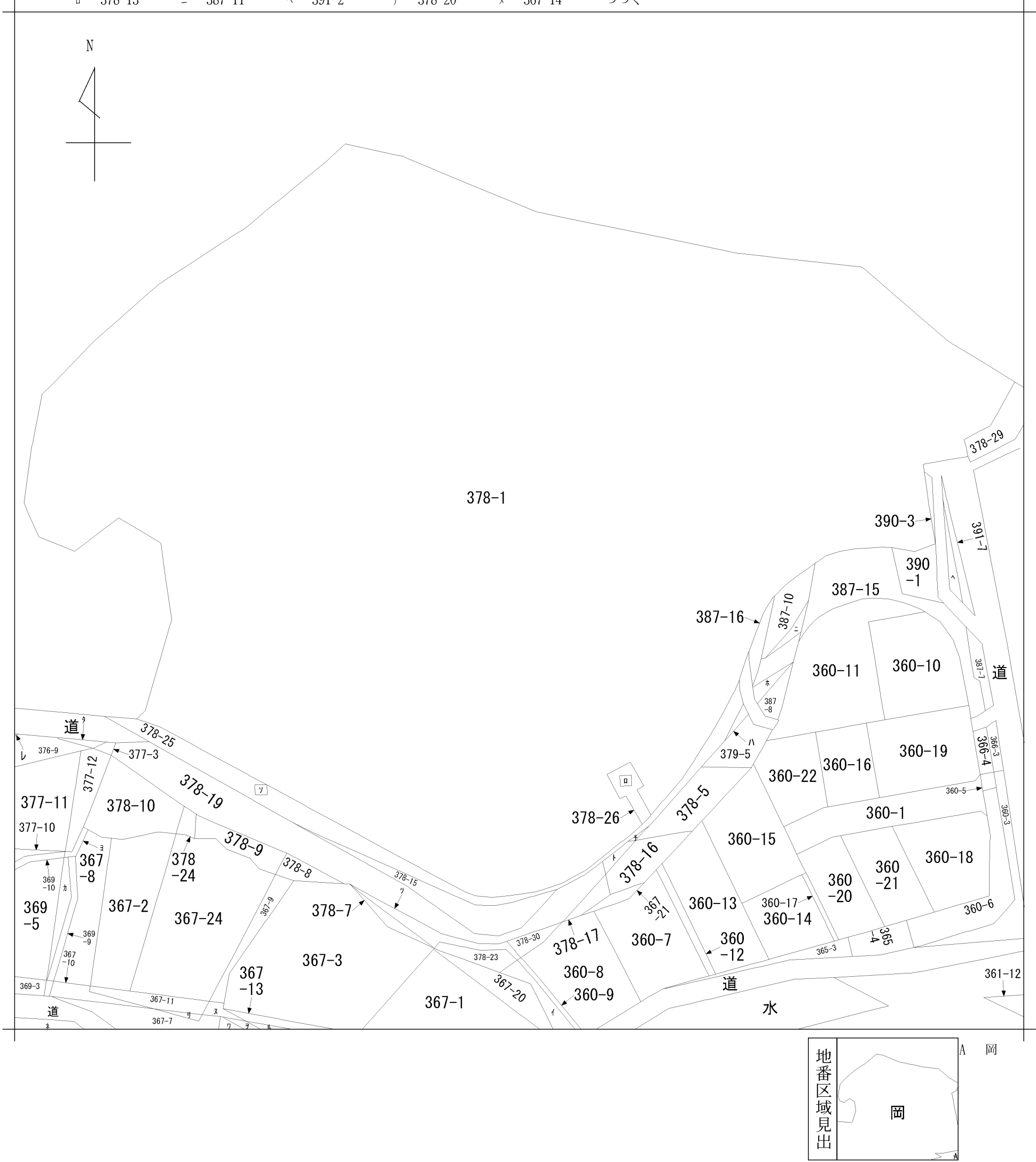
ハ379-6
ニ387-11

ホ387-5
ヘ391-2

ト378-21
チ378-20

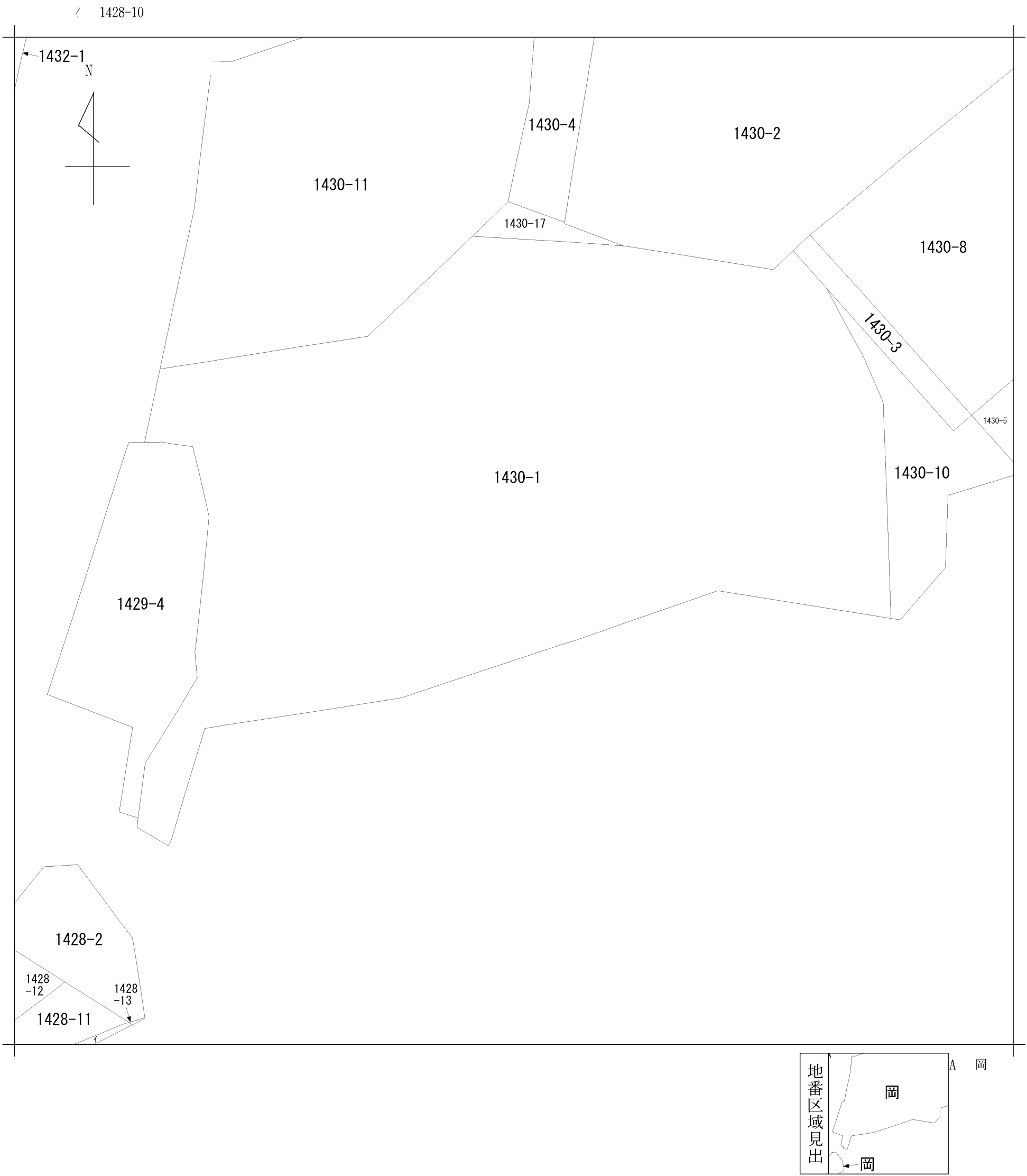
リ367-12
ヌ367-14

ル367-15
　つづく



| | | | | | | | | | | |
|-----------|-------|----------|--|-------------------|----------------|-----|----------|---------|-----|-----------|
| 請 求 部 分 | 所 在 | 伊東市岡字小川沢 | | | | | 地 番 | 378番1 | | |
| 出 力 縮 尺 | 1/600 | 精 度 区 分 | | 座 標 系 番 号 又 は 記 号 | | 分 類 | 地図に準ずる図面 | | 種 類 | 旧土地台帳附属地図 |
| 作 成 年 月 日 | | | | | 備 付 年 月 日 (原図) | | | 補 記 事 項 | | |

ヲ 367-16
ワ 367-4
カ 369-6
ヨ 369-8
タ 376-5
レ 376-1
ソ 378-14
ツ 378-18
ネ 水



| | | | | | | | | | | |
|-----------|-------|----------|--|-------------------|----------------|-----|----------|---------|-----|-----------|
| 請 求 部 分 | 所 在 | 伊東市岡字登り立 | | | | | 地 番 | 1430番1 | | |
| 出 力 尺 縮 | 1/600 | 精 度 区 分 | | 座 標 系 番 号 又 は 記 号 | | 分 類 | 地図に準ずる図面 | | 種 類 | 旧土地台帳附属地図 |
| 作 成 年 月 日 | | | | | 備 付 年 月 日 (原図) | | | 補 記 事 項 | | |



2026/01/19 14:39 現在の情報です。

| 表 題 部 (土地の表示) | | 調製 | 平成18年3月20日 | 不動産番号 | 0816005037690 |
|---------------|----------|-------|----------------|--|---------------|
| 地図番号 | 余白 | 筆界特定 | 余白 | | |
| 所 在 | 伊東市岡字小川沢 | | | | 余白 |
| ① 地 番 | ② 地 目 | ③ 地 積 | m ² | 原因及びその日付〔登記の日付〕 | |
| 378番1 | 畑 | | 601: | 余白 | |
| 余白 | 宅地 | | 601:65: | ②③平成3年9月7日地目変更 〔平成3年9月30日〕 | |
| 余白 | 余白 | | 6032:47: | ③378番3、378番11、378番12、 378番22、379番1、379番4、38 0番1、381番1、382番、383番、3 84番1、384番2、385番、385番2 、386番1、386番3ないし386番7を 合筆 〔平成4年5月20日〕 | |
| 余白 | 余白 | | 5837:73: | ③378番1、378番25に分筆 〔平成4年6月4日〕 | |
| 余白 | 余白 | | 5816:27: | ③378番1、378番26に分筆 〔平成4年6月16日〕 | |
| 余白 | 余白 | | 5758:04: | ③378番1、378番29に分筆 〔平成5年3月23日〕 | |
| 余白 | 余白 | | 6372:07: | ③378番27、378番28、386番8、 387番2、387番14、387番18、3 88番2、389番6、390番2を合筆 〔平成5年4月15日〕 | |
| 余白 | 余白 | | 9511:71: | ③錯誤 〔平成5年4月23日〕 | |
| 余白 | 余白 | 余白 | : | 管轄転属により登記 平成18年3月20日 | |

| 権 利 部 (甲 区) (所有権に関する事項) | | | |
|---------------------------|--------------|------------|--|
| 順位番号 | 登 記 の 目 的 | 受付年月日・受付番号 | 権 利 者 そ の 他 の 事 項 |
| 1 | 共有者全員持分全部敷地権 | 余白 | 建物の表示 伊東市岡字小川沢378番地1、 同所字登り立1430番地1、1428番地 2 一棟の建物番号サニークレスト伊東 平成5年5月12日登記 順位11番の登記を移記 |
| | 余白 | 余白 | 管轄転属により登記 平成18年3月20日 |

- * 「登記の目的」欄に「相続人申告」と記載されている登記は、所有権の登記名義人（所有者）の相続人からの申出に基づき、登記官が職権で、申出があった相続人の住所・氏名等を付記したものであり、権利関係を公示するものではない。
- * 下線のあるものは抹消事項であることを示す。



2026/01/19 14:51 現在の情報です。

| 表 題 部 (土地の表示) | | 調製 | 平成18年3月20日 | 不動産番号 | 0816005042443 |
|---------------|----------|-------|----------------|-------------------------------|---------------|
| 地図番号 | 余白 | 筆界特定 | 余白 | | |
| 所 在 | 伊東市岡字登り立 | | | 余白 | |
| ① 地 番 | ② 地 目 | ③ 地 積 | m ² | 原因及びその日付〔登記の日付〕 | |
| 1428番2 | 畑 | | 2515: | 余白 | |
| 余白 | 宅地 | | 2515:70: | ②③平成3年9月7日地目変更〔平成3年9月30日〕 | |
| 余白 | 余白 | | 2514:76: | ③1428番2、1428番13に分筆〔平成5年3月23日〕 | |
| 余白 | 余白 | | 470:75: | ③錯誤〔平成5年4月23日〕 | |
| 余白 | 余白 | 余白 | : | 管轄転属により登記 平成18年3月20日 | |

| 権 利 部 (甲 区) (所 有 権 に 関 す る 事 項) | | | |
|-----------------------------------|--------------|------------|---|
| 順位番号 | 登 記 の 目 的 | 受付年月日・受付番号 | 権 利 者 そ の 他 の 事 項 |
| 1 | 共有者全員持分全部敷地権 | 余白 | 建物の表示 伊東市岡字小川沢378番地1、同所字登り立1430番地1、1428番地2 一棟の建物番号サニークレスト伊東 平成5年5月12日登記 順位9番の登記を移記 |
| | 余白 | 余白 | 管轄転属により登記 平成18年3月20日 |

- * 「登記の目的」欄に「相続人申告」と記載されている登記は、所有権の登記名義人（所有者）の相続人からの申出に基づき、登記官が職権で、申出があった相続人の住所・氏名等を付記したものであり、権利関係を公示するものではない。
- * 下線のあるものは抹消事項であることを示す。



2026/01/19 14:45 現在の情報です。

| 表 題 部 (土地の表示) | | 調製 | 平成18年3月20日 | 不動産番号 | 0816005042463 |
|---------------|----------|-------|----------------|---|---------------|
| 地図番号 | 余白 | 筆界特定 | 余白 | | |
| 所 在 | 伊東市岡字登り立 | | | 余白 | |
| ① 地 番 | ②地 目 | ③ 地 積 | m ² | 原因及びその日付〔登記の日付〕 | |
| 1430番1 | 山林 | 3831: | | 余白 | |
| 余白 | 宅地 | 3831: | 40 | ②③平成3年9月7日地目変更 〔平成3年9月30日〕 | |
| 余白 | 余白 | 6809: | 07 | ③1430番6、1430番7、1430番9 を合筆 〔平成4年5月20日〕 | |
| 余白 | 余白 | 6751: | 27 | ③1430番1、1430番17に分筆 〔平成5年3月26日〕 | |
| 余白 | 余白 | 余白 | : | 管轄転属により登記 平成18年3月20日 | |

| 権 利 部 (甲 区) (所有権に関する事項) | | | |
|---------------------------|--------------|------------|---|
| 順位番号 | 登 記 の 目 的 | 受付年月日・受付番号 | 権 利 者 そ の 他 の 事 項 |
| 1 | 共有者全員持分全部敷地権 | 余白 | 建物の表示 伊東市岡字小川沢378番地1、 同所字登り立1430番地1、1428番地 2 一棟の建物番号サニークレスト伊東 平成5年5月12日登記 順位8番の登記を移記 |
| | 余白 | 余白 | 管轄転属により登記 平成18年3月20日 |

- * 「登記の目的」欄に「相続人申告」と記載されている登記は、所有権の登記名義人（所有者）の相続人からの申出に基づき、登記官が職権で、申出があった相続人の住所・氏名等を付記したものであり、権利関係を公示するものではない。
- * 下線のあるものは抹消事項であることを示す。



2026/01/19 14:33 現在の情報です。

| | | | | | | | | |
|---|--|---|---------|---------------|--------------------|------------------|-----------------------|---------------------------------|
| 専有部分の家屋番号 | | 3 7 8 - 1 - 1 ~ 3 7 8 - 1 - 3 0 6 | | | | | | |
| 表 題 部 | | (一棟の建物の表示) | | 調製 | 平成 1 8 年 3 月 2 0 日 | 所在図番号 | 余 白 | |
| 所 在 | 伊東市岡字小川沢 3 7 8 番地 1 伊東市岡字登り立 1 4 3 0 番地 1、 1 4 2 8 番地 2 | | | | | 余 白 | | |
| 建物の名称 | サニークレスト伊東 | | | | | 余 白 | | |
| ① 構 造 | | ② 床 面 積 | | | ㎡ | | | 原因及びその日付〔登記の日付〕 |
| 鉄骨鉄筋コンクリート・鉄筋 コンクリート・鉄骨造陸屋根 1 4 階建 | | 1 階 | | | 6 6 5 : 4 7 | | | 余 白 |
| | | 2 階 | | | 1 6 7 2 : 5 5 | | | |
| | | 3 階 | | | 2 1 8 2 : 6 7 | | | |
| | | 4 階 | | | 2 4 3 1 : 9 2 | | | |
| | | 5 階 | | | 2 5 3 8 : 1 6 | | | |
| | | 6 階 | | | 1 6 5 7 : 5 8 | | | |
| | | 7 階 | | | 3 6 9 9 : 7 0 | | | |
| | | 8 階 | | | 3 0 1 0 : 8 8 | | | |
| | | 9 階 | | | 2 0 7 0 : 0 1 | | | |
| | | 1 0 階 | | | 2 0 7 0 : 0 1 | | | |
| | | 1 1 階 | | | 1 3 5 7 : 8 6 | | | |
| | | 1 2 階 | | | 1 3 5 7 : 8 6 | | | |
| | | 1 3 階 | | | 1 3 5 7 : 8 6 | | | |
| | | 1 4 階 | | | 1 3 5 7 : 8 6 | | | |
| 余 白 | | 余 白 | | | : | | | 管轄転属により登記 平成 1 8 年 3 月 2 0 日 |
| | | | | | : | | | |
| 表 題 部 (敷地権の目的である土地の表示) | | | | | | | | |
| ①土地の符号 | ② 所 在 及 び 地 番 | | ③地 目 | ④ 地 積 | | ㎡ | 登 記 の 日 付 | |
| 1 | 伊東市岡字小川沢 3 7 8 番 1 | | 宅地 | 9 5 1 1 : 7 1 | | 平成 5 年 5 月 1 2 日 | | |
| 2 | 伊東市岡字登り立 1 4 3 0 番 1 | | 宅地 | 6 7 5 1 : 2 7 | | 平成 5 年 5 月 1 2 日 | | |
| 3 | 伊東市岡字登り立 1 4 2 8 番 2 | | 宅地 | 4 7 0 : 7 5 | | 平成 5 年 5 月 1 2 日 | | |

| | | | | | | |
|---|----------------------|--|---------------------------------|----------------|---|---------------------------------|
| 表 題 部 (専有部分の建物の表示) | | | | 不動産番号 | 0 8 1 6 0 0 5 0 3 0 3 7 6 | |
| 家屋番号 | 岡 3 7 8 番 1 の 7 6 | | | 余 白 | | |
| 建物の名称 | 2 - 5 0 7 | | | 余 白 | | |
| ① 種 類 | ② 構 造 | | ③ 床 面 積 | ㎡ | | 原因及びその日付〔登記の日付〕 |
| 居宅 | 鉄骨鉄筋コンクリート造 1 階建 | | 6 階部分 | 7 1 : 5 9 : | | 平成 5 年 2 月 1 5 日新築 |
| 余 白 | 余 白 | | 余 白 | : | | 管轄転属により登記 平成 1 8 年 3 月 2 0 日 |
| | | | | : | | |
| 表 題 部 (敷地権の表示) | | | | | | |
| ①土地の符号 | ②敷地権の種類 | | ③ 敷 地 権 の 割 合 | | 原因及びその日付〔登記の日付〕 | |
| 1・2・3 | 所有権 | | 2 1 7 万 1 5 6 0 分 の 7 6 1 1 | | 平成 5 年 4 月 2 7 日敷地権 〔平成 5 年 5 月 1 2 日〕 | |

622245

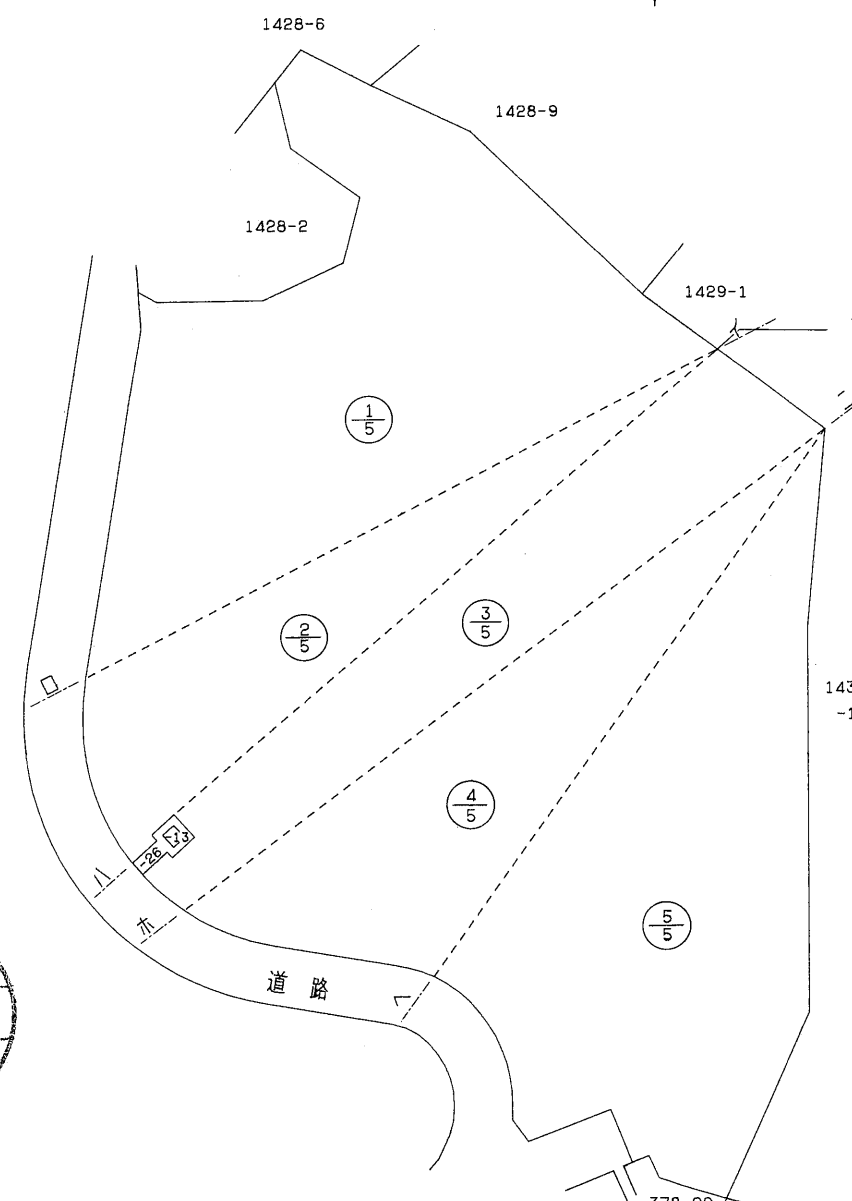
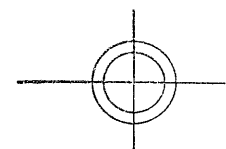


土地所在図
地積測量図

1/6

地 番 378-1

土地の所在 伊東市岡字小川沢



筆界標略号 S…石杭, C…コンクリート杭, P…プラスチック杭, R…金属標, M…刻ミ (単位m)

静岡県土地家屋調査士会会員指定用紙

作製者 土地家屋調査士 伊東市湯川一丁目3番3号 種村昭男
(平成5年3月26日作製)

申請人 日永興産株式会社 代表取締役 南部治男 外2名
縮尺 1/1000

622246



1/5

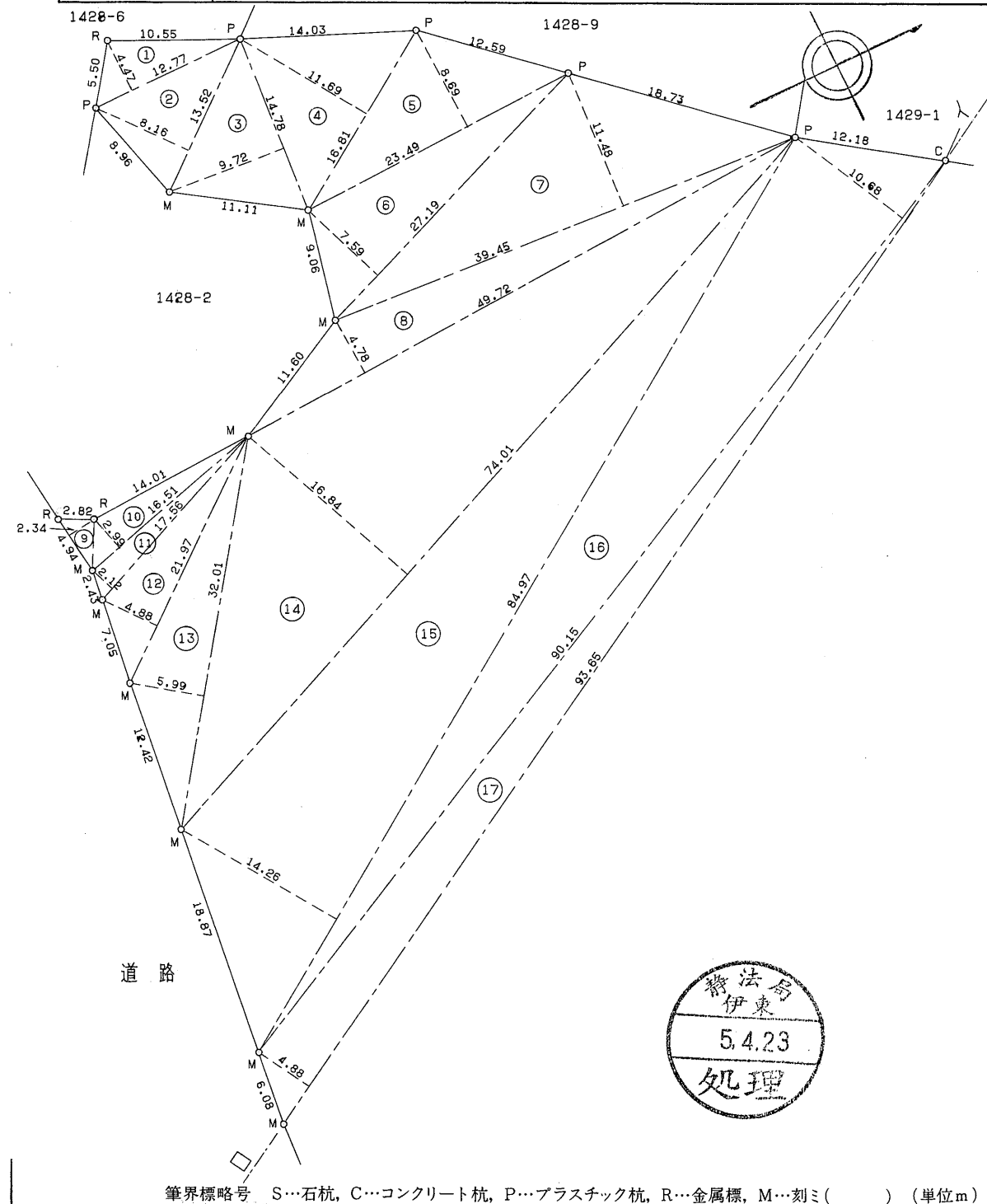
地積測量図

2/6

地番 378-1

土地の所在 伊東市岡字小川沢

| 三斜求積表 | | | | | | |
|-----------|----|----------|---------|-----------|----|--|
| 地番 | NO | 底辺 | 高さ | 倍面積 | 地積 | |
| 378 -1 | 1 | 12.77 X | 4.47 = | 57.0819 | | |
| | 2 | 13.52 X | 8.16 = | 110.3232 | | |
| | 3 | 14.78 X | 9.72 = | 143.6616 | | |
| | 4 | 16.81 X | 11.69 = | 196.5089 | | |
| | 5 | 23.49 X | 8.69 = | 204.1281 | | |
| | 6 | 27.19 X | 7.59 = | 206.3721 | | |
| | 7 | 39.45 X | 11.48 = | 452.8860 | | |
| | 8 | 49.72 X | 4.78 = | 237.6616 | | |
| | 9 | 4.94 X | 2.34 = | 11.5596 | | |
| | 10 | 16.51 X | 2.99 = | 49.3649 | | |
| | 11 | 17.56 X | 2.12 = | 37.2272 | | |
| | 12 | 21.97 X | 4.88 = | 107.2136 | | |
| | 13 | 32.01 X | 5.99 = | 191.7399 | | |
| | 14 | 74.01 X | 16.84 = | 1246.3284 | | |
| | 15 | 84.97 X | 14.26 = | 1211.6722 | | |
| | 16 | 90.15 X | 10.68 = | 962.8020 | | |
| | 17 | 93.65 X | 4.88 = | 457.0120 | | |
| | 18 | 95.70 X | 2.97 = | 284.2290 | | |
| | 19 | 96.93 X | 2.08 = | 201.6144 | | |
| | 20 | 98.09 X | 2.12 = | 207.9508 | | |
| | 21 | 99.12 X | 2.18 = | 216.0816 | | |
| | 22 | 100.04 X | 2.22 = | 222.0888 | | |
| | 23 | 100.78 X | 2.29 = | 230.7862 | | |
| | 24 | 101.43 X | 2.33 = | 236.3319 | | |
| | 25 | 101.93 X | 2.36 = | 240.5548 | | |
| | 26 | 4.34 X | 0.42 = | 1.8228 | | |
| | 27 | 4.36 X | 0.99 = | 4.3164 | | |
| | 28 | 4.46 X | 2.30 = | 10.2580 | | |
| | 29 | 5.50 X | 1.94 = | 10.6700 | | |
| | 30 | 8.64 X | 1.95 = | 16.8480 | | |
| | 31 | 101.93 X | 3.70 = | 377.1410 | | |
| | 32 | 94.20 X | 4.00 = | 376.8000 | | |
| | 33 | 98.80 X | 16.57 = | 1637.1160 | | |
| | 34 | 4.53 X | 0.97 = | 4.3941 | | |
| | 35 | 4.56 X | 2.32 = | 10.5792 | | |
| | 36 | 5.52 X | 1.98 = | 10.9296 | | |
| | 37 | 8.85 X | 1.73 = | 15.3105 | | |
| | 38 | 9.71 X | 2.15 = | 20.8765 | | |
| | 39 | 105.45 X | 6.86 = | 723.3870 | | |
| | 40 | 105.45 X | 2.29 = | 241.4805 | | |
| | 41 | 104.65 X | 2.19 = | 229.1835 | | |
| | 42 | 103.64 X | 2.15 = | 222.8260 | | |
| | 43 | 102.54 X | 2.06 = | 211.2324 | | |
| | 44 | 101.30 X | 2.45 = | 248.1850 | | |
| | 45 | 99.55 X | 12.09 = | 1203.5595 | | |
| | 46 | 91.10 X | 2.14 = | 194.9540 | | |
| | 47 | 89.96 X | 1.69 = | 152.0324 | | |
| | 48 | 89.26 X | 1.78 = | 158.8828 | | |
| | 49 | 88.79 X | 13.47 = | 1196.0013 | | |
| | 50 | 67.05 X | 1.74 = | 116.6670 | | |
| | 51 | 66.50 X | 1.81 = | 120.3650 | | |
| | 52 | 66.18 X | 1.84 = | 121.7712 | | |
| | 53 | 66.35 X | 1.98 = | 131.3730 | | |
| | 54 | 66.81 X | 1.94 = | 129.6114 | | |
| | 55 | 67.46 X | 1.88 = | 126.8248 | | |
| | 56 | 67.46 X | 30.80 = | 2077.7680 | | |
| | 57 | 41.23 X | 1.87 = | 77.1001 | | |



筆界標略号 S…石杭, C…コンクリート杭, P…プラスチック杭, R…金属標, M…刻ミ() (単位m)

静岡県土地家屋調査士会会員指定用紙

| | |
|---------|---------------|
| 作製者 | 伊東市湯川一丁目3番3号 |
| 土地家屋調査士 | 種村昭男 |
| | (平成5年3月26日作製) |

| | |
|-----|----------------|
| 申請人 | 日永興産株式会社 |
| | 代表取締役 南部治男 外2名 |
| 縮尺 | 1/500 |

622247



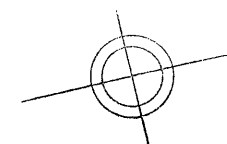
2/5

地積測量図 3/6

地番 378-1

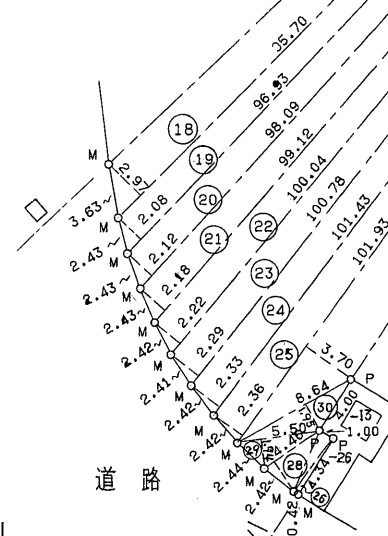
土地の所在 伊東市岡字小川沢

1429-1



三斜求積表

| 地番 | NO | 底辺 | 高さ | 倍面積 | 地積 |
|-------|----|---------|--------|------------|------------------------|
| 378-1 | 58 | 40.62 X | 1.79 = | 72.7098 | |
| | 59 | 40.24 X | 1.84 = | 74.0416 | |
| | 60 | 40.34 X | 1.83 = | 73.8222 | |
| | 61 | 40.79 X | 1.78 = | 72.6062 | |
| | 62 | 41.44 X | 1.95 = | 80.8080 | |
| | 63 | 12.91 X | 3.04 = | 39.2464 | |
| | 64 | 41.44 X | 3.14 = | 130.1216 | |
| | 65 | 30.60 X | 7.17 = | 219.4020 | |
| | 66 | 30.60 X | 0.78 = | 23.8680 | |
| | 67 | 29.52 X | 2.91 = | 85.9032 | |
| | 68 | 29.52 X | 3.24 = | 95.6448 | |
| | 69 | 28.27 X | 5.37 = | 151.8099 | |
| 合計 | | | | 19023.4314 | |
| 面積 | | | | 9511.7157 | 9511.71 M ² |



筆界標略号 S…石杭, C…コンクリート杭, P…プラスチック杭, R…金属標, M…刻ミ() (単位m)

作製者

土地家屋調査士

伊東市湯川一丁目3番3号

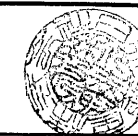
種村昭男

(平成5年3月26日作製)

申請人

日永興産株式会社

代表取締役 南部治男 外2名



縮尺

1/500

静岡県土地家屋調査士会会員指定用紙

622248

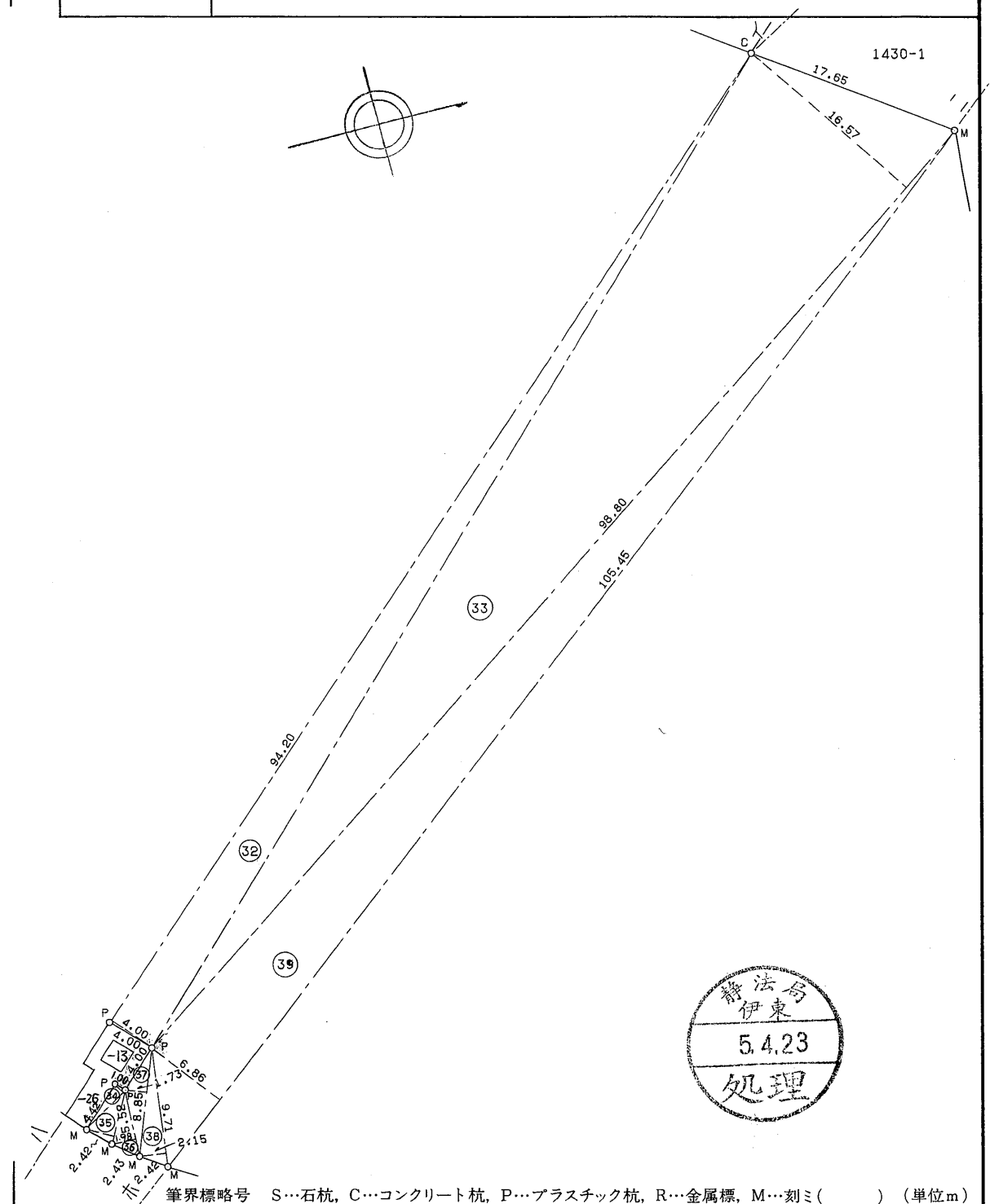


4字訂正 $\frac{3}{5}$

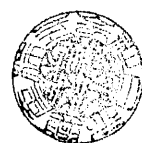
地 積 測 量 図 4/6

地 番 ~~378-4~~ 378-1

土地の所在 伊 東 市 岡 字 小 川 沢



622249



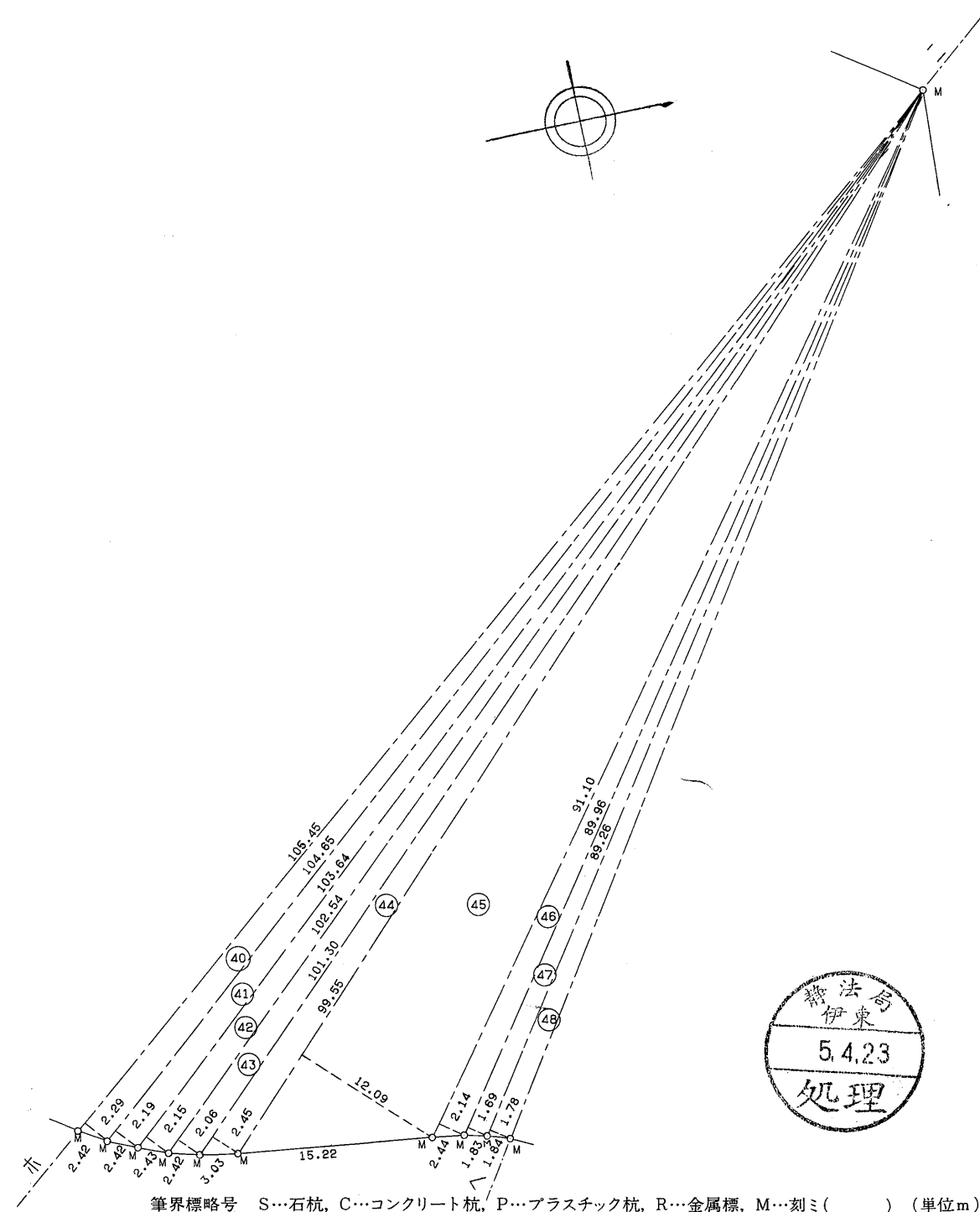
4/5

地 積 測 量 図

5/6

| | |
|-----|-------|
| 地 番 | 378-1 |
|-----|-------|

| | |
|-------|-----------------|
| 土地の所在 | 伊 東 市 岡 字 小 川 沢 |
|-------|-----------------|



静岡県土地家屋調査士会会員指定用紙

| | |
|-------|--|
| 作 製 者 | 伊 東 市 湯 川 一 丁 目 3 番 3 号 土地家屋調査士 種 村 昭 男 (平成 5 年 3 月 26日作製) |
|-------|--|

| | |
|-------|---------------------------------|
| 申 請 人 | 日永興産株式会社 代表取締役 南 部 治 男 外 2 名 |
| 縮 尺 | 1/500 |

622250



5/5

地積測量図

6/0

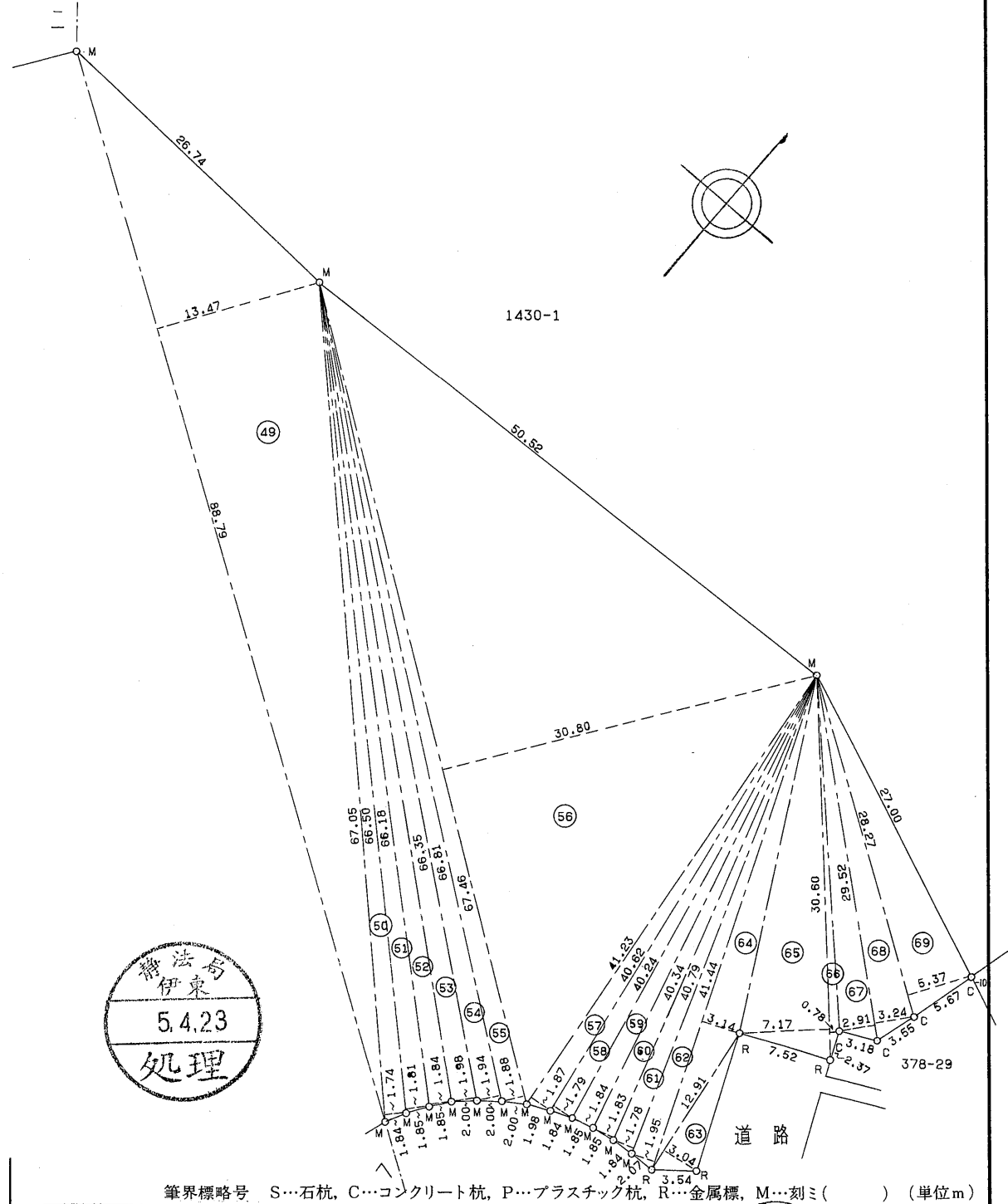
地番

378-1

土地の所在

伊東市岡字小川沢

静岡県土地家屋調査士会会員指定用紙



伊東
5.4.23
処理

筆界標略号 S...石杭, C...コンクリート杭, P...プラスチック杭, R...金属標, M...刻ミ () (単位m)

作製者

土地家屋調査士

伊東市湯川一丁目3番3号

種村昭男

(平成5年3月26日作製)

申請人

日永興産株式会社

代表取締役 南部治男 外2名



縮尺

1/500

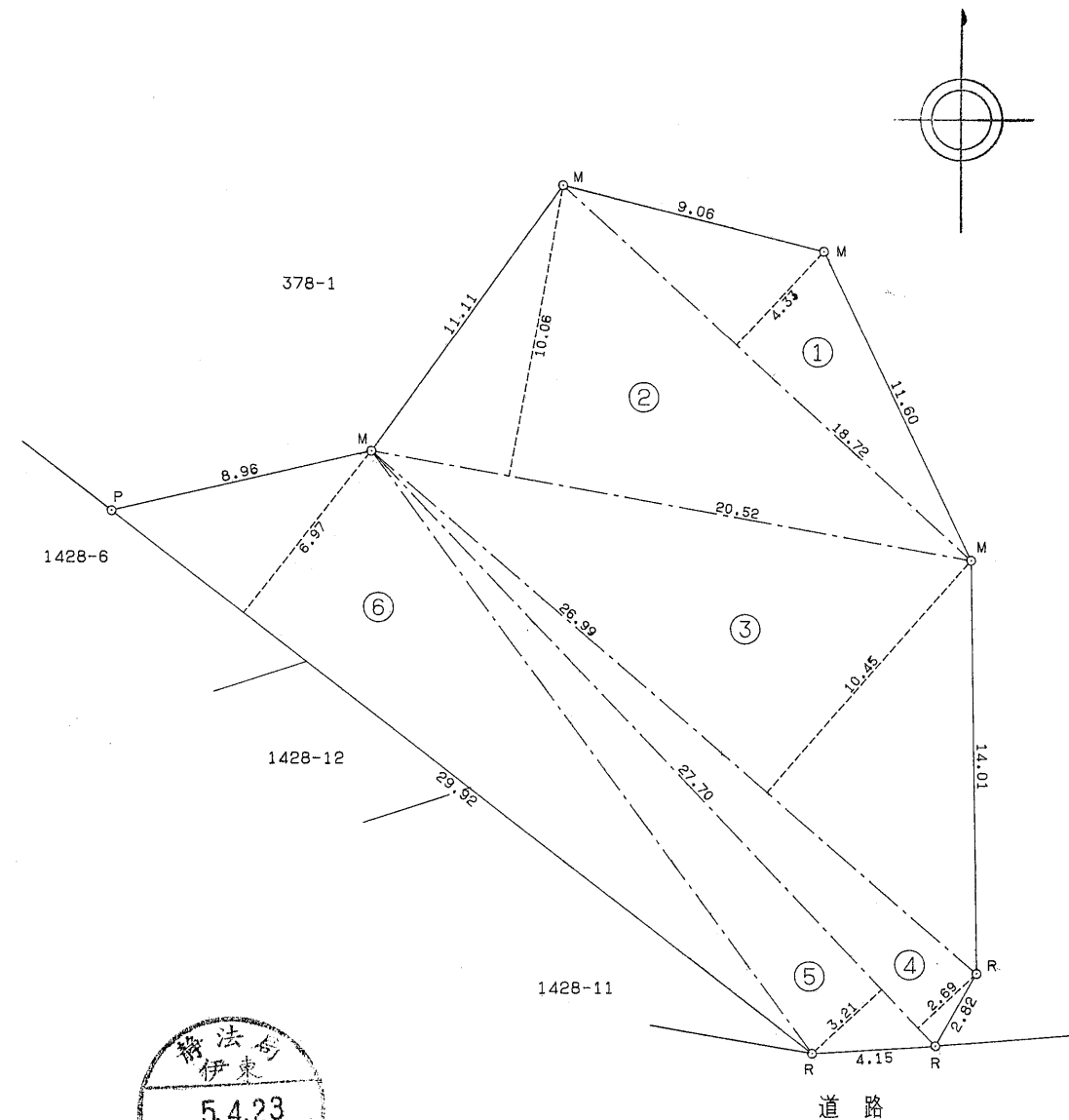
624727



地 積 測 量 図

| | |
|-------|-----------------|
| 地 番 | 1428-2 |
| 土地の所在 | 伊 東 市 岡 字 登 り 立 |

| 三 斜 求 積 表 | | | | | |
|------------|----|-------|---------|------------|--------------------------------------|
| 地 番 | NO | 底 辺 | 高 さ | 倍 面 積 | 地 積 |
| 1428 -2 | 1 | 18.72 | X 4.33 | = 81.0576 | |
| | 2 | 20.52 | X 10.06 | = 206.4312 | |
| | 3 | 26.99 | X 10.45 | = 282.0455 | |
| | 4 | 27.70 | X 2.69 | = 74.5130 | |
| | 5 | 27.70 | X 3.21 | = 88.9170 | |
| | 6 | 29.92 | X 6.97 | = 208.5424 | |
| 合 計 | | | | 941.5067 | m ² |
| 面 積 | | | | 470.7533 | m ² 470.75 m ² |



筆界標略号 S…石杭, C…コンクリート杭, P…プラスチック杭, R…金属標, M…刻ミ () (単位m)

静岡県土地家屋調査士会会員指定用紙

| | |
|-------|--|
| 作 製 者 | 伊 東 市 湯 川 一 丁 目 3 番 3 号 土地家屋調査士 種 村 昭 男 |
| | (平成 5 年 3 月 25 日作製) |

| | |
|-------|---------------------------|
| 申 請 人 | 日永興産株式会社 代表取締役 南 部 治 男 |
| | 外 2 名 |
| 縮 尺 | 1 / 250 |

土地積測量図

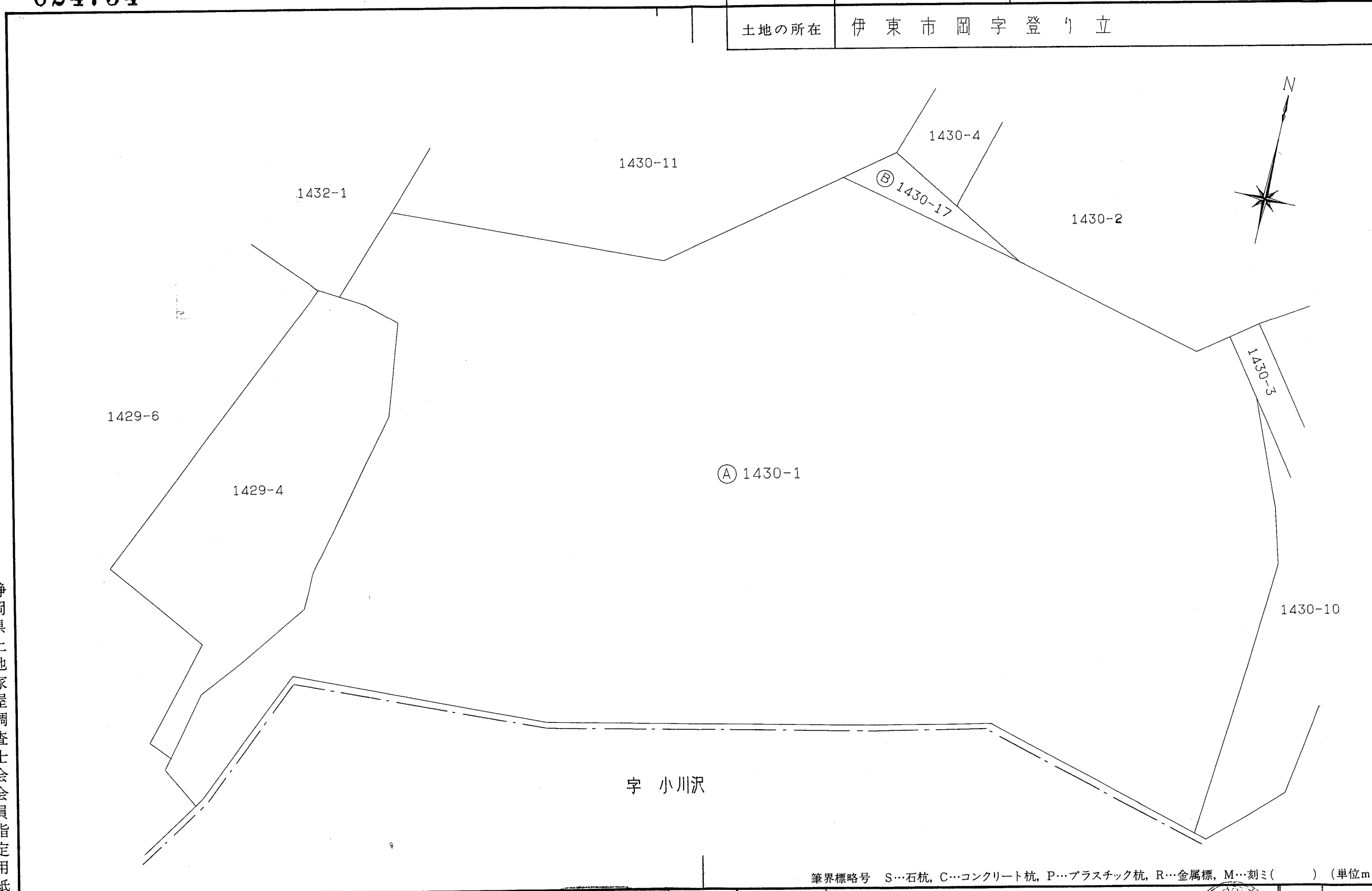
1/2

624734



地番 1430-17

土地の所在 伊東市岡字登り立



筆界標略号 S...石杭, C...コンクリート杭, P...プラスチック杭, R...金属標, M...刻ミ() (単位m)

作製者 土地家屋調査士 伊東市湯川一丁目3番3号 種村昭男
(平成5年3月22日作製)



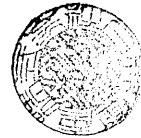
申請人 日永興産株式会社 代表取締役 南部治男 外2名
縮尺 1/500



5.3.26

静岡県土地家屋調査士会会員指定用紙

624735



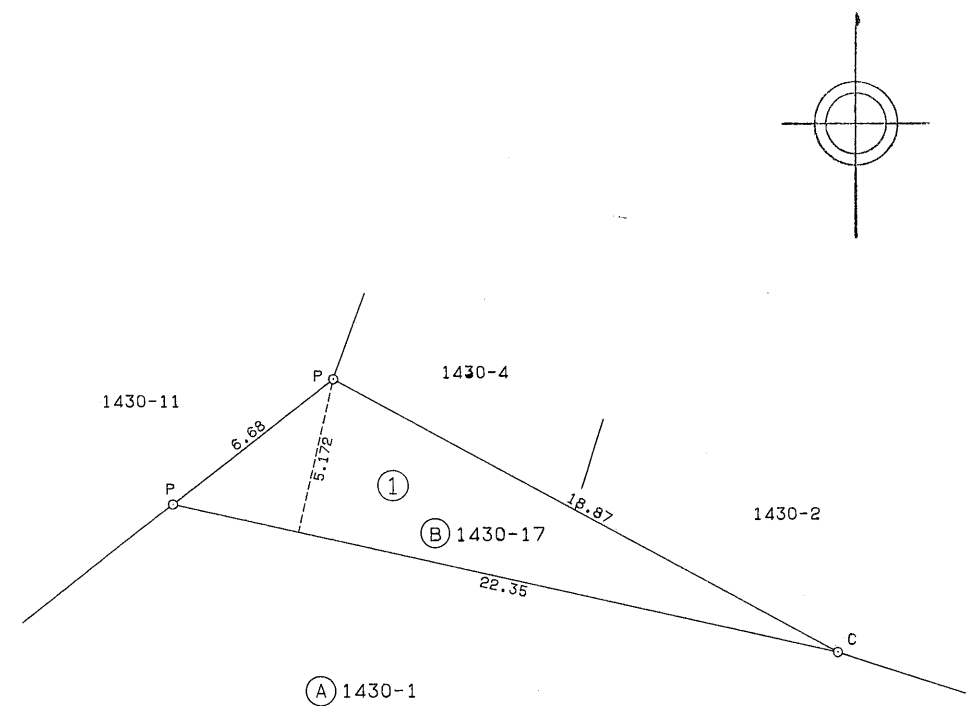
地 積 測 量 図

2/2

| | |
|-------|-----------------|
| 地 番 | 1430-17 |
| 土地の所在 | 伊 東 市 岡 字 登 り 立 |

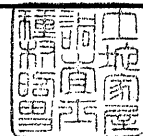
三 斜 求 積 表

| 地 番 | NO | 底 辺 | 高 さ | 倍 面 積 | 地 積 |
|-----------|----|---------|---------|-----------|---------------------------------------|
| ③ 1430-17 | 1 | 22.35 X | 5.172 = | 115.5942 | |
| | | | 合 計 | 115.5942 | m ² |
| | | | 面 積 | 57.7971 | m ² 57.79 m ² |
| ④ 1430-1 | | | 公 簿 | 6809.0700 | m ² |
| | | | 總 計 | 57.7971 | m ² |
| | | | 残 地 | 6751.2729 | m ² 6751.27 m ² |



筆界標略号 S…石杭, C…コンクリート杭, P…プラスチック杭, R…金属標, M…刻ミ() (単位m)

| | | | | | |
|-------|---|-----|---------------------------------|-----|---------|
| 作 製 者 | 伊 東 市 湯 川 一 丁 目 3 番 3 号 土地家屋調査士 種 村 昭 男 (平成 5 年 3 月 25 日作製) | 申請人 | 日永興産株式会社 代表取締役 南 部 治 男 外 2 名 | 縮 尺 | 1 / 250 |
|-------|---|-----|---------------------------------|-----|---------|



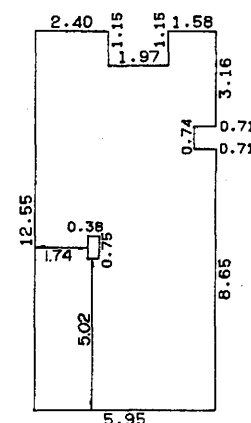
静岡県土地家屋調査士会会員指定用紙

311516

各階平面図

専有の建物表示

建物番号 2-507



求積表

| | | |
|------------------|---|----------------------|
| 1.15 × 1.58 | = | 1.8170 |
| 1.15 × 2.40 | = | 2.7600 |
| 2.01 × 5.95 | = | 11.9595 |
| 0.74 × 5.24 | = | 3.8776 |
| 8.65 × 5.95 | = | 51.4675 |
| -(0.75 × 0.38) | = | -0.2850 |
| 合計 | | 71.5966 |
| 床面積 | | 71.59 m ² |

家屋番号

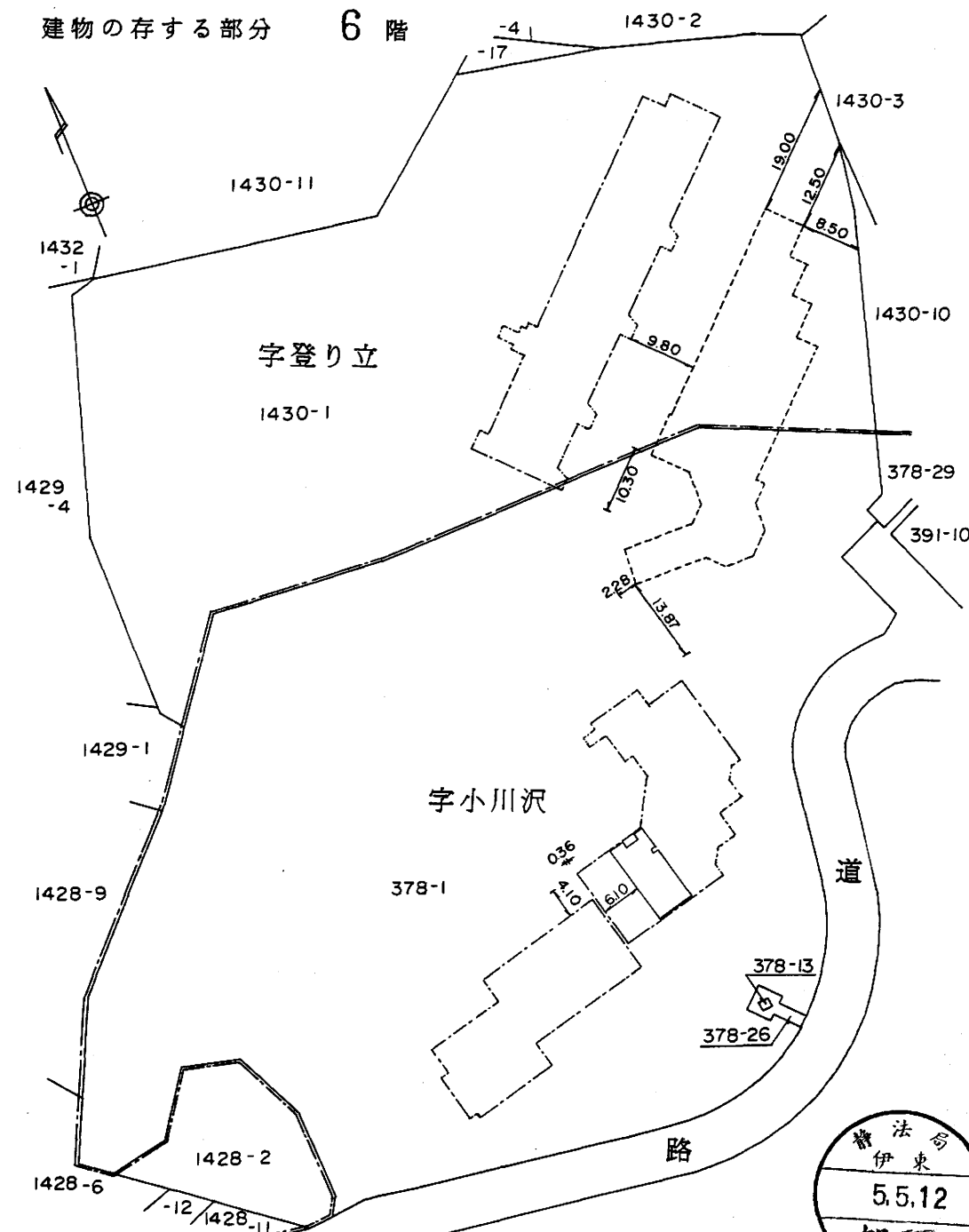
岡378番1の 76

建物の所在

静岡県伊東市岡字小川沢378番地1、同所字登り立1430番地1、1428番地2

建物図面
各階平面図

建物の存する部分 6階



作製者

東京都中央区日本橋三丁目2番1号

土地調査士 長谷川 重光 (平成5年4月27日作製)

縮尺

1/250

申請人

持分10万の41028
全日空ビルディング株式会社
代表取締役 鈴木 昌彦

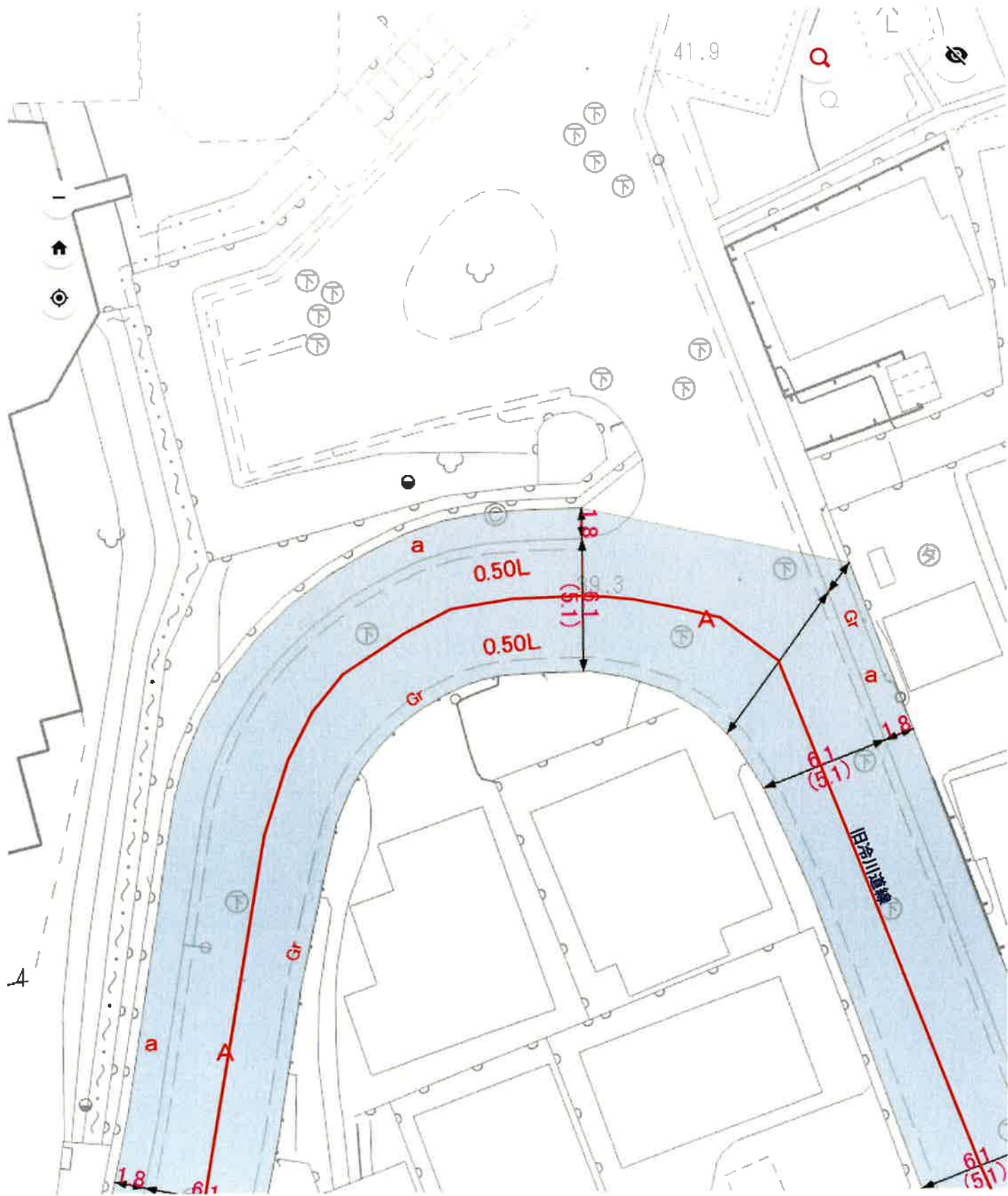
持分10万の10000
日永興業株式会社
代表取締役 南 昭吉

持分10万の9972
株式会社 大 塚 隆
代表取締役 片山 隆

縮尺

1/1000

(東京土地家屋調査士会用紙)



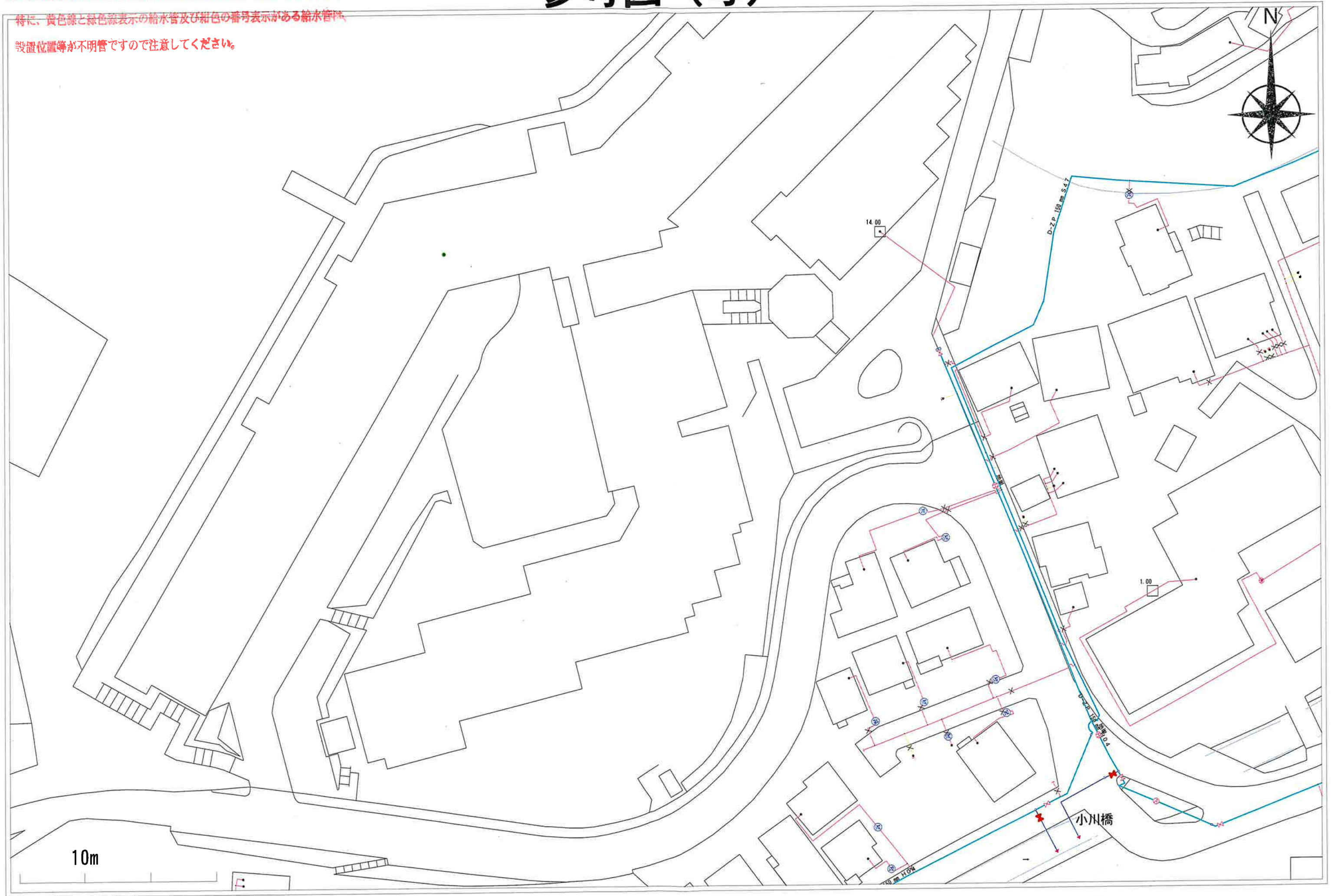
139.08806 34.96772 度

6m

※この水道管網図の写しは参考図です。現地調査等の確認を行ってください。

参考図（写）

特に、黄色線と緑色線表示の給水管及び紺色の番号表示がある給水管は、設置位置等が不明管ですので注意してください。



この下水道管網図の写しは参考図です。
 現地調査等の確認を行ってください。
 下水道管の隣接箇所を工事する時は、必ず
 伊東市と協議をし、占用位置や土被り及び
 離隔等は、必ず試掘により確認をお願いします。
 なお、本資料の複写はご遠慮下さい。



縮尺 (1 : 500)

2026年01月13日出図

【伊東市】建築基準法による高さ制限等

【伊東市】建築基準法による規制

| 用途地域 | 容積率／建ぺい率 | 最低敷地面積 | 外壁後退 (壁面線指定) | 絶対高さ | 道路斜線 | 隣地斜線 | 北側斜線 | 日影規制 | |
|--------------|----------|--------|-----------------|------|---------------------|---------------------|--------------------|---------------------------------|--------------------------|
| 第一種低層住居専用地域 | 80／50 | 165㎡ | — | 10m | 適用距離 20m 勾配 1.25 | — | 立上がり 5m 勾配 1.25 | 軒高さ7m超え 地上3階以上 地盤面1.5m 3H-2H | |
| 第一種中高層住居専用地域 | 150／60 | — | — | — | | 立上がり 20m 勾配 1.25 | 立上がり 10m 勾配1.25 | 高さ10m超え 地盤面4m 3H-2H | |
| 第二種中高層住居専用地域 | 150／60 | — | — | — | | | | 高さ10m超え 地盤面4m 4H-2.5H | |
| | 200／60 | — | — | — | | | | | |
| 第一種住居地域 | 200／60 | — | — | — | | | — | | |
| 第二種住居地域 | 200／60 | — | — | — | | | — | | |
| | 300／60 | — | — | — | | | 適用距離25m 勾配1.25 | — | 高さ10m超え 地盤面4m 5H-3H |
| 準住居地域 | 200／60 | — | — | — | | 適用距離20m 勾配1.25 | — | 高さ10m超え 地盤面4m 4H-2.5H | |
| 近隣商業地域 | 200／80 | — | — | — | 適用距離20m 勾配1.5 | 立上がり 31m 勾配 2.5 | — | 高さ10m超え 地盤面4m 5H-3H | |
| | 300／80 | — | — | — | | | — | — | |
| 商業地域 | 400／80 | — | — | — | | | — | — | |
| 準工業地域 | 200／60 | — | — | — | | | — | 高さ10m超え 地盤面4m 5H-3H | |
| 用途地域の指定のない区域 | 200／60 | — | — | — | | | — | — | 高さ10m超え 地盤面4m 4H-2.5H |
| | | | | | | | | | 高さ10m超え 地盤面4m 4H-2.5H |

※ 特別用途制限地区（「伊東市娯楽・レクリエーション地区」）における用途の制限については、伊東市役所にお問い合わせください。

※ 「高度地区」による制限は伊東市役所にお問い合わせください。

※ 「自然公園法」による制限は伊東市役所にお問い合わせください。