

請 求 部 分	所 在	南房総市沓見字塚崎					地 番	432番12		
出 力 尺 縮	1/500	精 度 区 分	甲三	座標系 番号又は記号	Ⅸ	分類	地図(法第14条第1項)		種類	地籍図
作 成 年 月 日	令和1年12月26日				備 付 年 月 日 (原図)	令和3年8月2日			補 事 記 項	

表 題 部 (土地の表示)			調製	平成12年11月22日	不動産番号	0404000399041
地図番号	国調筆界未定地	筆界特定	余 白			
所 在	安房郡丸山町杓見字塚崎					余 白
	南房総市杓見字塚崎					平成18年3月20日合併に伴う変更 平成18年3月27日登記
① 地 番	②地 目	③ 地 積	m ² 原因及びその日付〔登記の日付〕			
431番	田	277:	余 白			
431番1	余 白	161:	①③431番1、431番2、431番3に分筆 〔昭和52年1月26日〕			
余 白	雑種地	余 白	②年月日不詳変更 〔昭和55年1月31日〕			
余 白	余 白	4:59:	③431番1、同番5、同番6に分筆 〔平成1年4月24日〕			
431番1	雑種地	161:	分筆錯誤 〔平成10年5月19日〕			
余 白	余 白	余 白	昭和63年法務省令第37号附則第2条第2項の規定により移記 平成12年11月22日			

表 題 部 (土地の表示)		調製	平成12年11月22日	不動産番号	0404000399050
地図番号	P4 15-4	筆界特定	余白		
所 在	安房郡丸山町杓見字塚崎			余白	
	南房総市杓見字塚崎			平成18年3月20日合併に伴う変更 平成18年3月27日登記	
① 地 番	②地 目	③ 地 積	m ²	原因及びその日付〔登記の日付〕	
432番11	山林	187	:	432番1から分筆 〔昭和53年7月11日〕	
余白	余白	173	:	③432番11、同番31に分筆 〔平成10年10月27日〕	
余白	余白	余白	:	昭和63年法務省令第37号附則第2条第2項 の規定により移記 平成12年11月22日	
余白	雑種地	168	:	②年月日不詳地目変更 ③錯誤 国土調査による成果 〔令和3年8月2日〕	

表 題 部 (土地の表示)		調製	平成12年11月22日	不動産番号	0404000399051
地図番号	P4 15-4	筆界特定	余白		
所 在	安房郡丸山町杓見字塚崎			余白	
	南房総市杓見字塚崎			平成18年3月20日合併に伴う変更 平成18年3月27日登記	
① 地 番	②地 目	③ 地 積	m ²	原因及びその日付〔登記の日付〕	
432番12	山林		331 :	432番1から分筆 〔昭和53年7月11日〕	
余白	余白		325 :	③432番12、同番32に分筆 〔平成10年10月27日〕	
余白	余白	余白	:	昭和63年法務省令第37号附則第2条第2項 の規定により移記 平成12年11月22日	
余白	宅地		358 : 27	②年月日不詳地目変更 ③431番4、432番31を合筆 国土調査による成果 〔令和3年8月2日〕	

表 題 部	(主である建物の表示)	調製	平成12年11月22日	不動産番号	0404000411056
所在図番号	余 白				
所 在	安房郡丸山町沓見字塚崎 432番地12			余 白	
	南房総市沓見字塚崎 432番地12			平成18年3月20日合併に伴う変更 平成18年3月27日登記	
家屋番号	432番12			余 白	
① 種 類	② 構 造	③ 床 面 積 m ²		原因及びその日付〔登記の日付〕	
居宅	木造スレート葺2階建	1階 2階	95:64 57:13	平成11年7月8日新築	
余 白	余 白	余 白	:	昭和63年法務省令第37号附則第2条第2項の規定により移記	
			:	平成12年11月22日	
			:		

609211

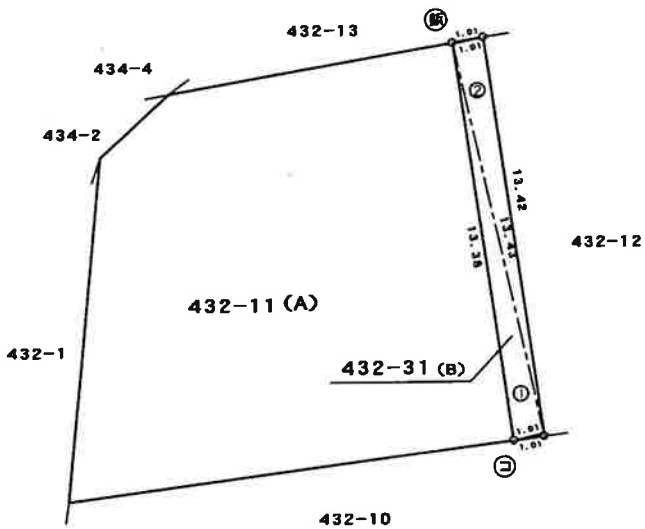
地番	432-31	地積測量図
土地の所在	南房総市 安房郡丸山町杵見字塚崎	



三斜求積表

地番	432-31 (B)			
NO.	底辺	高さ	倍面積	
1	13.43	1.01	13.5643	
2	13.43	1.01	13.5643	
		倍面積	27.1286	
		面積	13.56430	
		地積	13 m ²	

残地番	432-11 (A)		
公簿	187.545	総計	13.56430
		残地	173.98070
		地積	173 m ²



筆界	境界標の種類
㊶	プラスチック杭
㊵	コンクリート杭
㊴	金属標 (プレート)
㊳	測量鉄

作製者	土地家屋調査士 千葉県安房郡千倉町瀬戸 鎌田 治一 (平成10年10月16日作製)
-----	--

申請人	縮尺 1/250
-----	----------

(千葉県土地家屋調査士会用紙)

609212

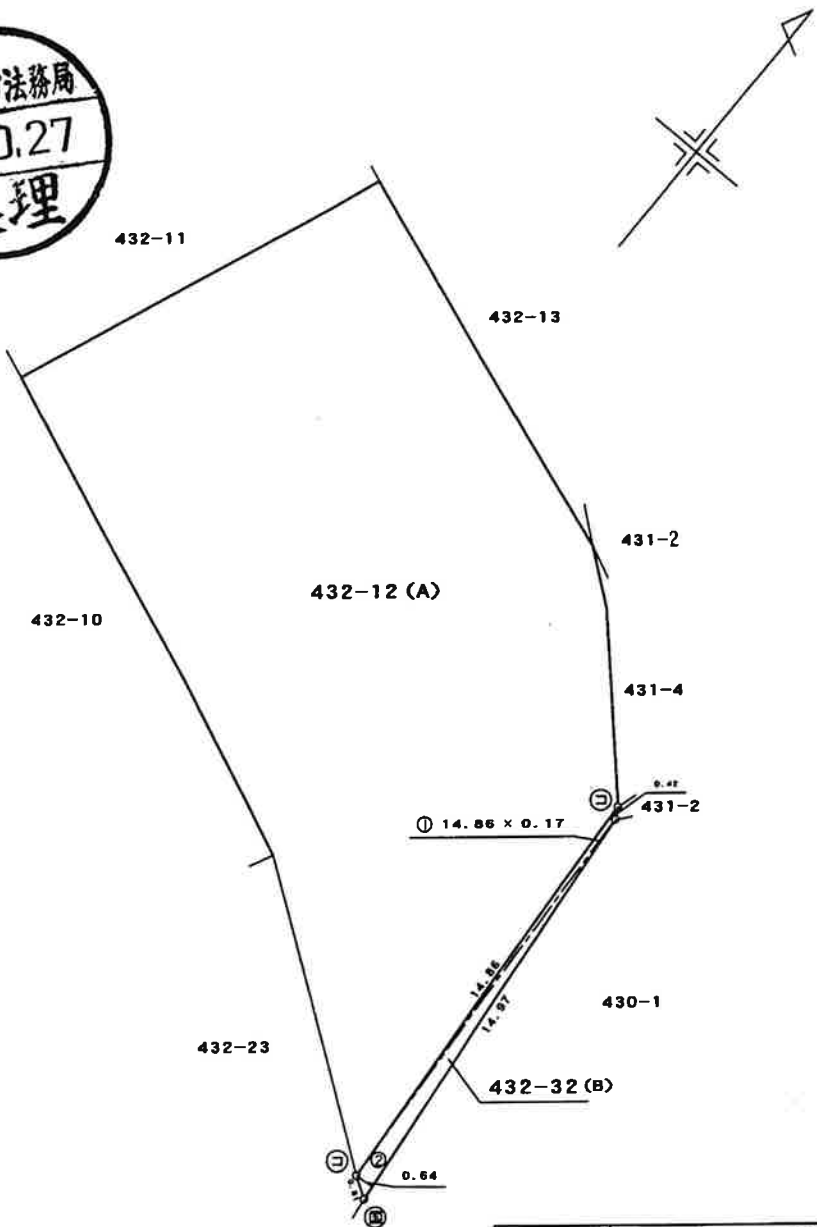
地番	432-12 432-32	地積測量図
土地の所在	南房総市 安房郡丸山町杵見字塚崎	



三斜求積表

地番	432-32 (B)			
NO.	底辺	高さ	倍面積	
1	14.86	0.17	2.5262	
2	14.97	0.64	9.5808	
			倍面積	12.1070
			面積	6.05350
			地積	6.05 m ²

残地番	432-12 (A)			
公簿	331.45	総計	6.05350	
		残地	325.39650	
		地積	325 m ²	



筆界	境界標の種類
⑦	プラスチック杭
③	コンクリート杭
⑤	金属標 (プレート)
⑧	測量鉄

作製者	土地家屋調査士 千葉県安房郡千倉町瀬戸 2-3-5 鎌田 治	番地 1 (平成10年10月16日作製)
-----	--------------------------------------	-------------------------

申請人		縮尺 1/250
-----	--	----------

(千葉県土地家屋調査士会用紙)

(1)

073451

各階平面図

(1)

(1)

(1)

(1)

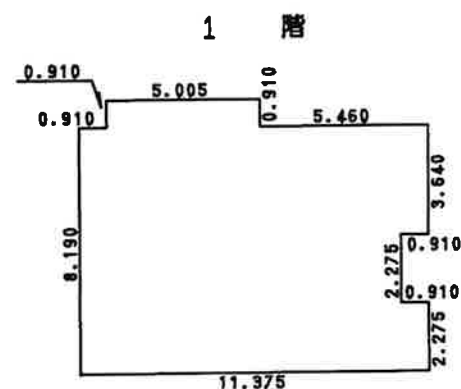
(1)

(1)

(1)

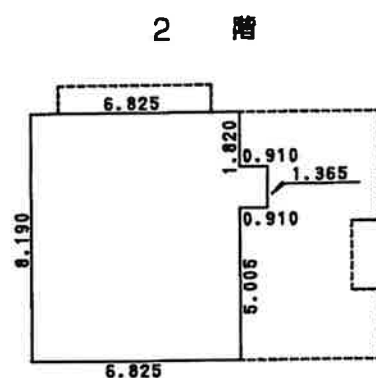
(1)

(1)



求積表

0.910	X	5.005	=	4.554550
3.640	X	11.375	=	41.405000
2.275	X	10.465	=	23.807875
2.275	X	11.375	=	25.878125
合 計				95.645550
床面積				95.64 m ²



求積表

8.190	X	6.825	=	55.896750
1.365	X	0.910	=	1.242150
合 計				57.138900
床面積				57.13 m ²

家屋番号

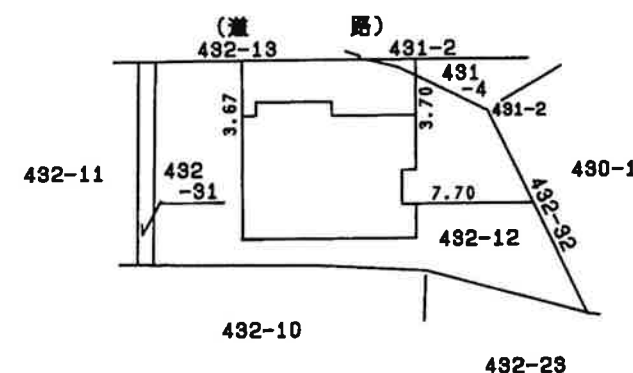
432-12

建物の所在

南房総市
安房郡丸山町沓見字塚崎 432-12

建物図面

各階平面図



11
7
13

平成11年七月廿三日

作製者

土地
家屋調査士

千葉県稲毛区天台2-10-14
鈴木弘志

(平成11年 7月 12日作製)

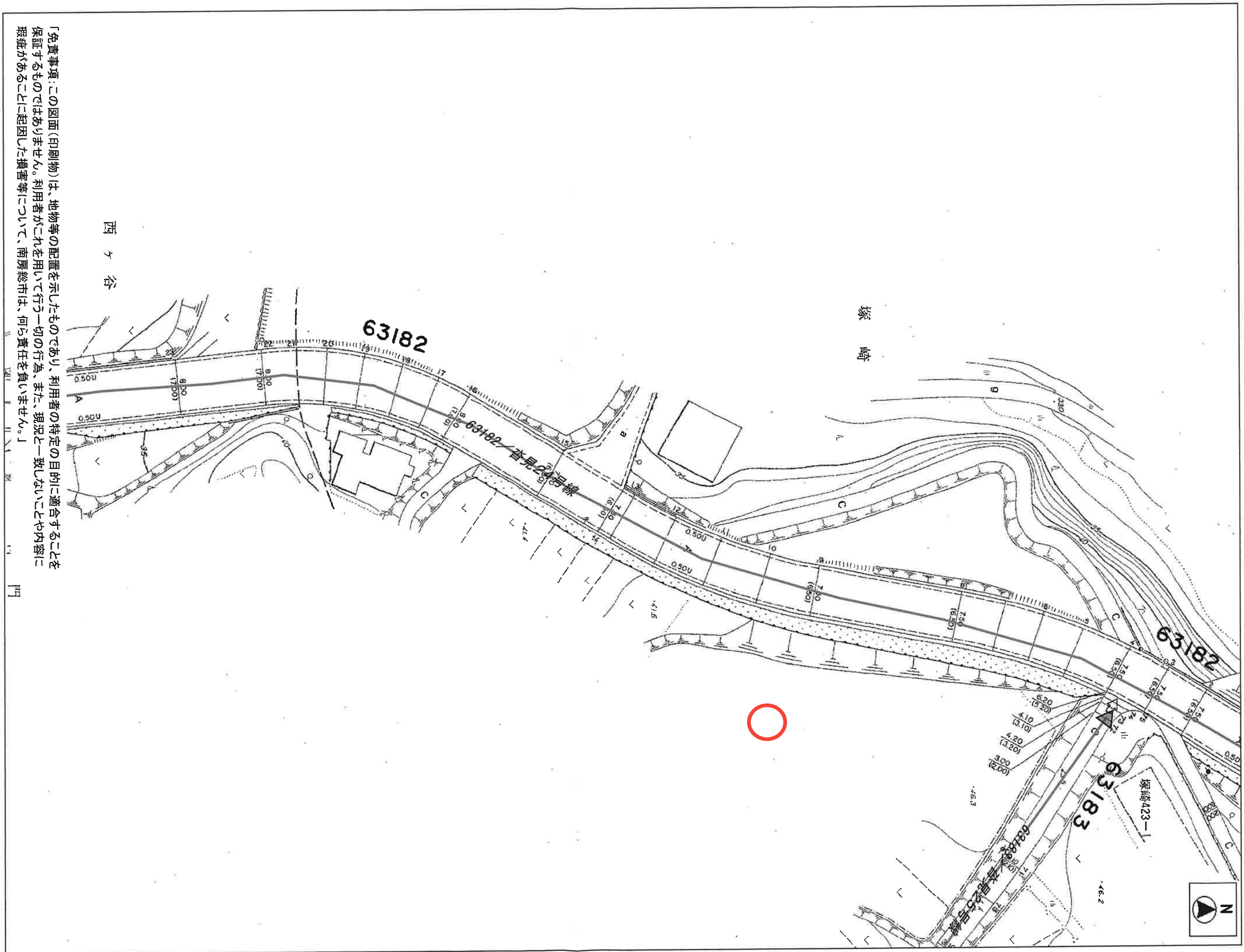
縮尺

1/250

申請人

縮尺

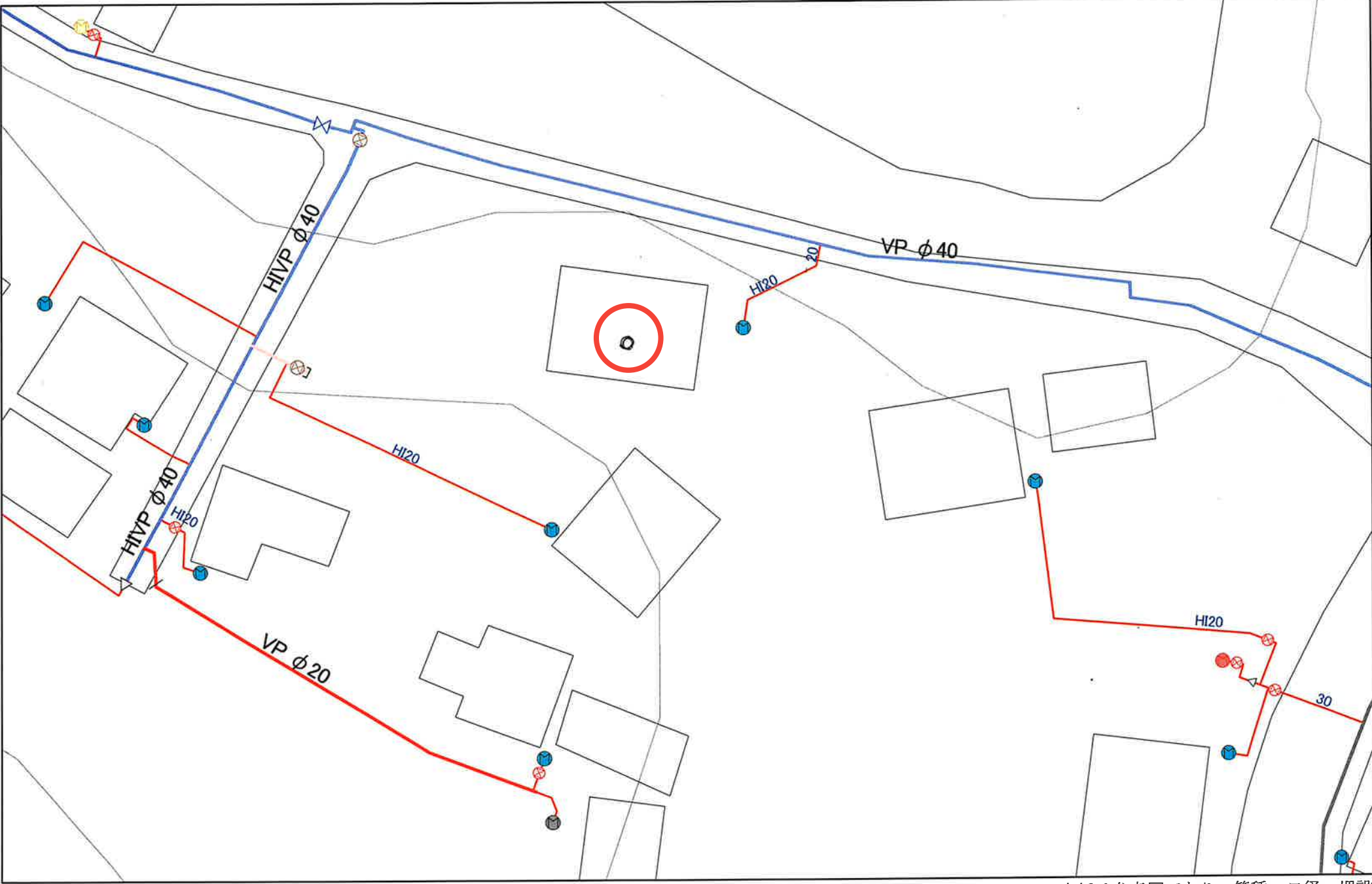
1/500



「免責事項:この図面(印刷物)は、地物等の配置を示したものであり、利用者の特定の目的に適合することを保証するものではありません。利用者がこれを用いて行う一切の行為、また、現況と一致しないことや内容に瑕疵があることに起因した損害等について、南房総市は、何ら責任を負いません。」

所属:建設課

縮尺 1 : 500



1:400

本紙は参考図であり、管種、口径、埋設位置等を保証するものではありません。
南房総市水道局