

物件概要書

【物件名称】 佐野市下彦間町

【土地】	④1	④2	④3	④4	④5	④6	
所在	佐野市下彦間町字桜沢						
地番	2855番	2856番	2857番	2859番	2860番	2861番	
地目	山林	山林	山林	山林	山林	山林	(計)
地積 (㎡)	3,252	1,309	5,226	208	406	376	10,777
	5条森林内						

【現況】 山林

【都市計画法、建築基準等】

用途地域 区域区分されていない区域、用途区域の指定なし
建ぺい率 指定なし
容積率 指定なし
防火 指定なし
道路 赤道（市道認定されていない道路）※接道無し

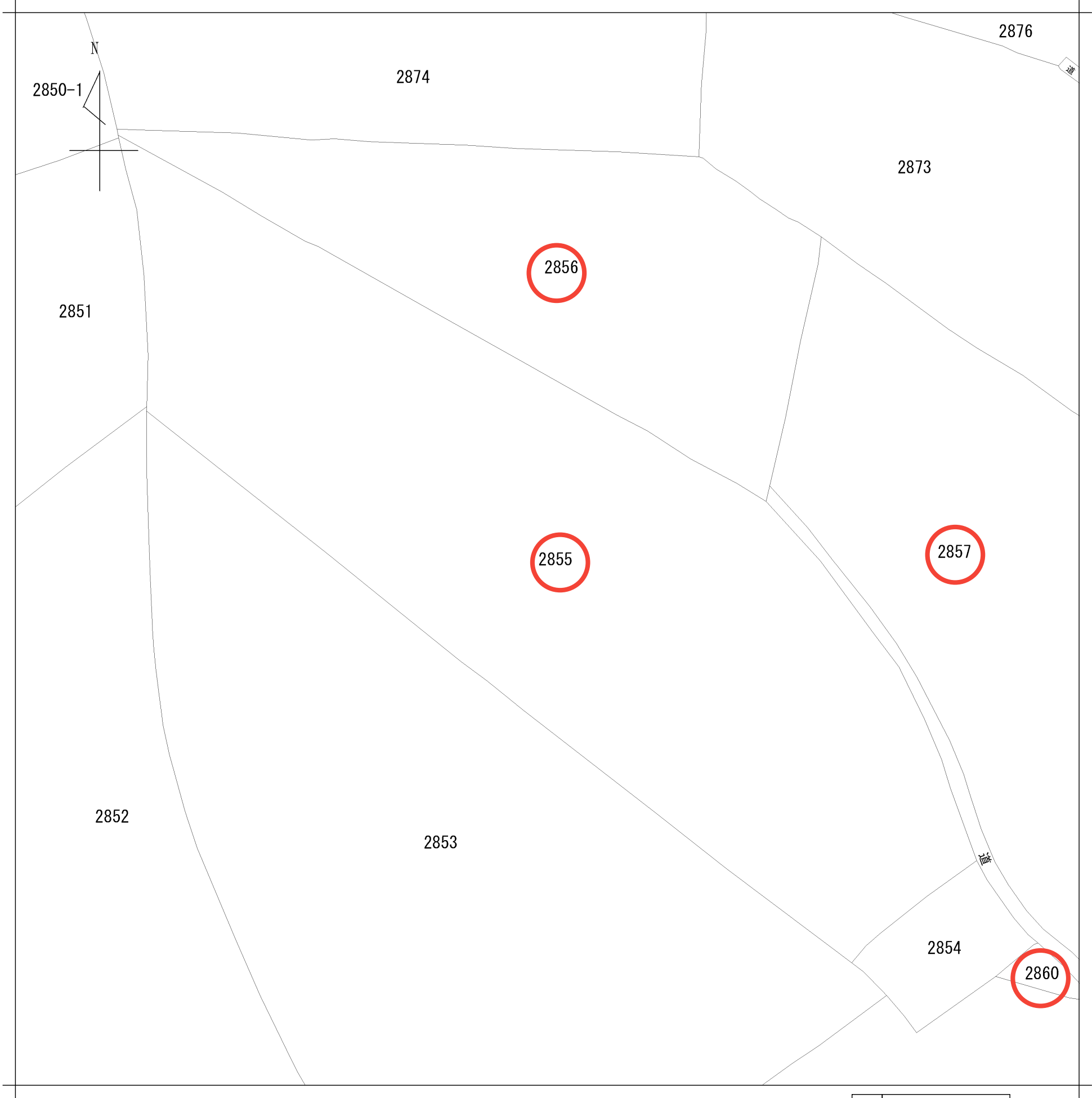
【設備】

上水道： なし
下水道： なし
ガス： なし
電気： なし

【備考】

開発申請 10,000㎡を超えても建築物でなければ申請不要（協議必要・・・都市計画課、建築指導課）
栃木県南環境森林事務所 鳥獣保全地区のため、許可必要（高橋氏）
5条森林の範囲のため実測必要、10,000㎡超えの場合開発許可、以下の場合届出（藤平氏）
景観条例 佐野市景観条例
土砂災害警戒区域 区域内
環境政策課 太陽光パネル・・・土砂災害警戒区域等のため、許可必要
埋蔵文化財 包蔵地に該当なし
国土利用計画法 届出（事後届出）必要 （都市計画区域以外、10,000㎡以上）

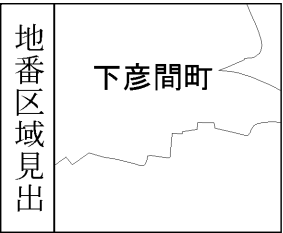
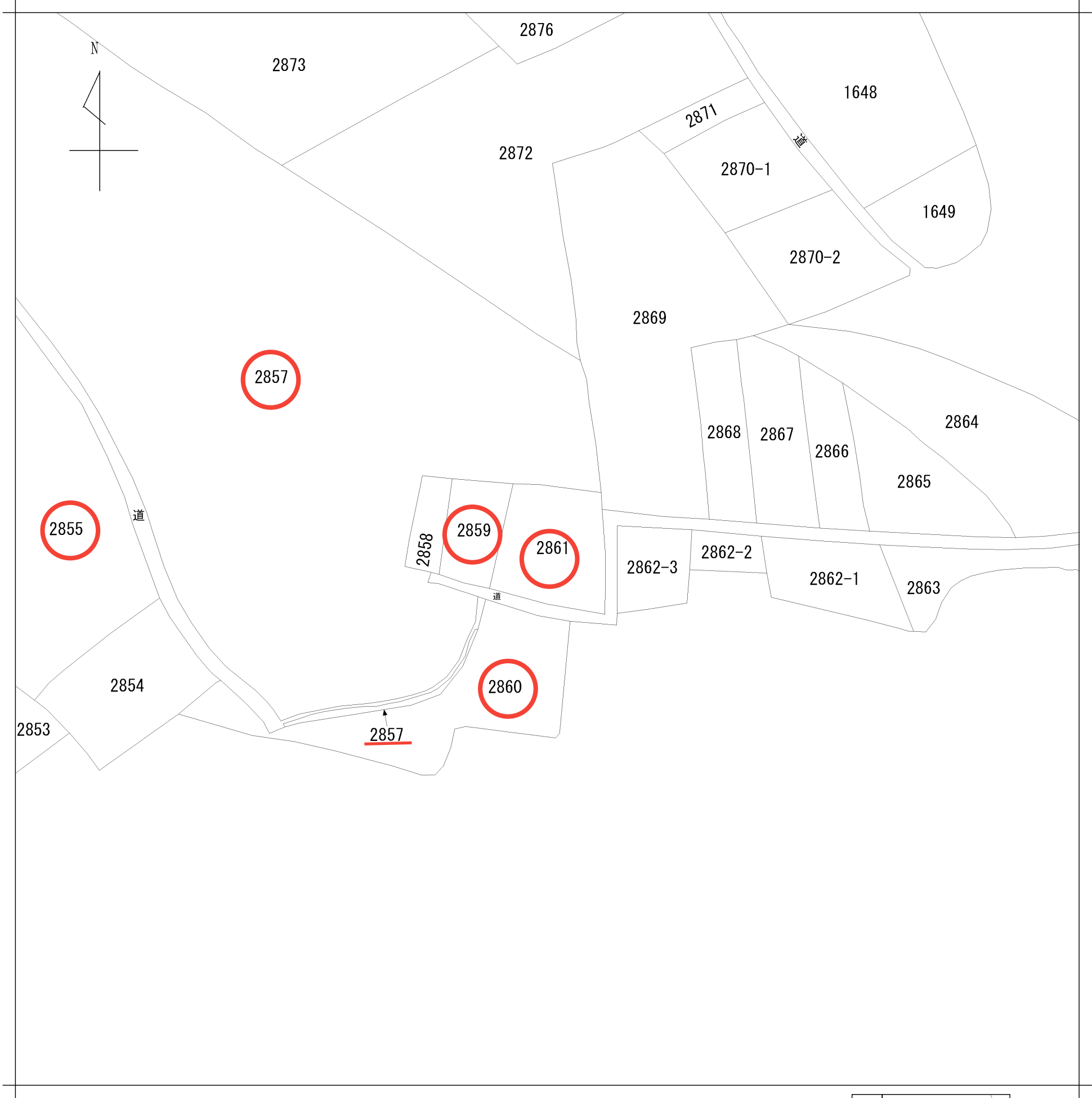
住宅比較株式会社
担当：川崎 浩



地番区域見出

下彦間町

請 求 部 分	所 在	佐野市下彦間町字桜沢					地 番	2855番		
出 力 縮 尺	1/1200	精 度 区 分		座 標 系 又 号 番 号 は 記 号		分 類	地図に準ずる図面		種 類	旧土地台帳附属地図
作 成 年 月 日					備 付 年 月 日 (原図)			補 記 事 項		



請 求 部 分	所 在	佐野市下彦間町字桜沢					地 番	2861番		
出 力 尺 寸	1/1200	精 度 区 分		座 標 系 番 号 又 は 記 号		分 類	地図に準ずる図面		種 類	旧土地台帳附属地図
作 成 年 月 日						備 付 年 月 日 (原図)			補 記 事 項	

表 題 部 (土地の表示)		調製	平成16年8月30日	不動産番号	0627000238583
地図番号	余 白	筆界特定	余 白		
所 在	安蘇郡田沼町大字下彦間字桜沢			余 白	
	佐野市下彦間町字桜沢			平成17年2月28日変更 平成17年4月20日登記	
① 地 番	②地 目	③ 地 積	m ²	原因及びその日付〔登記の日付〕	
2855番	山林	3252:		余 白	
余 白	余 白	余 白	:	昭和63年法務省令第37号附則第2条第2項 の規定により移記 平成16年8月30日	

表 題 部 (土地の表示)		調製	平成16年8月30日	不動産番号	0627000238584
地図番号	余 白	筆界特定	余 白		
所 在	安蘇郡田沼町大字下彦間字桜沢			余 白	
	佐野市下彦間町字桜沢			平成17年2月28日変更 平成17年4月20日登記	
① 地 番	②地 目	③ 地 積	m ²	原因及びその日付〔登記の日付〕	
2856番	山林	1309:		余 白	
余 白	余 白	余 白	:	昭和63年法務省令第37号附則第2条第2項 の規定により移記 平成16年8月30日	

表 題 部 (土地の表示)		調製	平成16年8月30日	不動産番号	0627000238585
地図番号	余 白	筆界特定	余 白		
所 在	安蘇郡田沼町大字下彦間字桜沢			余 白	
	佐野市下彦間町字桜沢			平成17年2月28日変更 平成17年4月20日登記	
① 地 番	②地 目	③ 地 積	m ²	原因及びその日付〔登記の日付〕	
2857番	山林	5226:		余 白	
余 白	余 白	余 白	:	昭和63年法務省令第37号附則第2条第2項 の規定により移記 平成16年8月30日	

表 題 部 (土地の表示)		調製	平成16年8月30日	不動産番号	0627000238587
地図番号	余白	筆界特定	余白		
所 在	安蘇郡田沼町大字下彦間字桜沢			余白	
	佐野市下彦間町字桜沢			平成17年2月28日変更 平成17年4月20日登記	
① 地 番	②地 目	③ 地 積	m ²	原因及びその日付〔登記の日付〕	
2859番	畑	208:		余白	
余白	山林	余白	:	②昭和47年8月20日変更 〔昭和47年10月9日〕	
余白	余白	余白	:	昭和63年法務省令第37号附則第2条第2項 の規定により移記 平成16年8月30日	

表 題 部 (土地の表示)		調製	平成16年8月30日	不動産番号	0627000238588
地図番号	余 白	筆界特定	余 白		
所 在	安蘇郡田沼町大字下彦間字桜沢			余 白	
	佐野市下彦間町字桜沢			平成17年2月28日変更 平成17年4月20日登記	
① 地 番	②地 目	③ 地 積	m ²	原因及びその日付〔登記の日付〕	
2860番	畑	406:		余 白	
余 白	山林	余 白	:	②昭和47年8月20日変更 〔昭和47年10月9日〕	
余 白	余 白	余 白	:	昭和63年法務省令第37号附則第2条第2項 の規定により移記 平成16年8月30日	

表 題 部 (土地の表示)		調製	平成16年8月30日	不動産番号	0627000238589
地図番号	余白	筆界特定	余白		
所 在	安蘇郡田沼町大字下彦間字桜沢			余白	
	佐野市下彦間町字桜沢			平成17年2月28日変更 平成17年4月20日登記	
① 地 番	②地 目	③ 地 積	m ²	原因及びその日付〔登記の日付〕	
2861番	畑	376:		余白	
余白	山林	余白	:	②昭和47年8月20日変更 〔昭和47年10月9日〕	
余白	余白	余白	:	昭和63年法務省令第37号附則第2条第2項 の規定により移記 平成16年8月30日	