

地番区域見出

中分 1 丁目

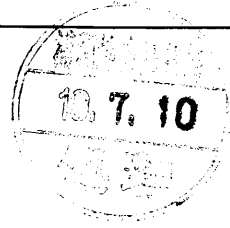
請 求 部 分	所 在	上尾市中分一丁目					地 番	15番14		
出 縮 力 尺	1/500	精 度 区 分		座 標 系 番 号 又 は 記 号		分 類	地図に準ずる図面		種 類	土地区画整理所在図
作 成 年 月 日	昭和56年2月7日				備 付 年 月 日 (原図)		補 事 記 項			

2024/01/04 18:50 現在の情報です。

表 題 部	(主である建物の表示)	調製	平成13年10月11日	不動産番号	0310000260362
所在図番号	余 白				
所 在	上尾市中分一丁目 15番地14	余 白			
家屋番号	15番14	余 白			
① 種 類	② 構 造	③ 床 面 積	m ²	原因及びその日付〔登記の日付〕	
居宅	木造瓦葺2階建	1階 2階	56:31 48:02	平成11年5月31日新築	
余 白	余 白	余 白	:	昭和63年法務省令第37号附則第2条第2項の規定により移記	
			:	平成13年10月11日	
			:		

表 題 部 (土地の表示)		調製	平成13年10月11日	不動産番号	0310000269033
地図番号	余 白	筆界特定	余 白		
所 在	上尾市中分一丁目			余 白	
① 地 番	②地 目	③ 地 積	m ²	原因及びその日付〔登記の日付〕	
15番14	畑	130 :		15番1から分筆 〔平成10年7月10日〕	
余 白	宅地	130 : 03		②③平成11年5月31日地目変更 〔平成11年6月23日〕	
余 白	余 白	余 白	:	昭和63年法務省令第37号附則第2条第2項 の規定により移記 平成13年10月11日	
			:		
			:		

1254457



求積表

地番	15-1	
底辺	高さ	倍面積
14.929	1.975	29.484775
22.104	11.057	244.403928
22.104	11.172	246.945888
合計		520.834591
1/2		260.4172955
地積		260.41 m ²

15-13は15-11に合筆

地番	15-13	
底辺	高さ	倍面積
3.113	1.012	3.150356
15.124	2.234	33.787016
22.718	0.873	19.832814
8.363	0.528	4.415664
0.897	0.390	0.349830
11.736	6.225	73.056600
11.736	6.400	75.110400
8.488	1.402	11.900176
合計		221.602856
1/2		110.8014280
地積		110.80 m ²

地番	15-14	
底辺	高さ	倍面積
16.953	7.074	119.925522
16.953	1.091	18.495723
16.441	7.399	121.646959
合計		260.068204
1/2		130.0341020
地積		130.03 m ²

地番	15-15	
底辺	高さ	倍面積
16.874	7.612	128.444888
16.874	7.898	133.270852
合計		261.715740
1/2		130.8578700
地積		130.85 m ²

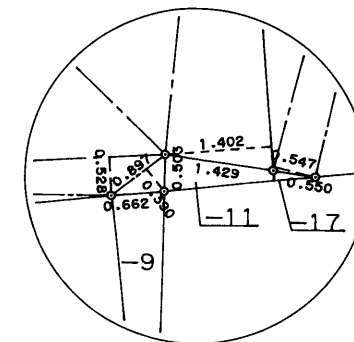
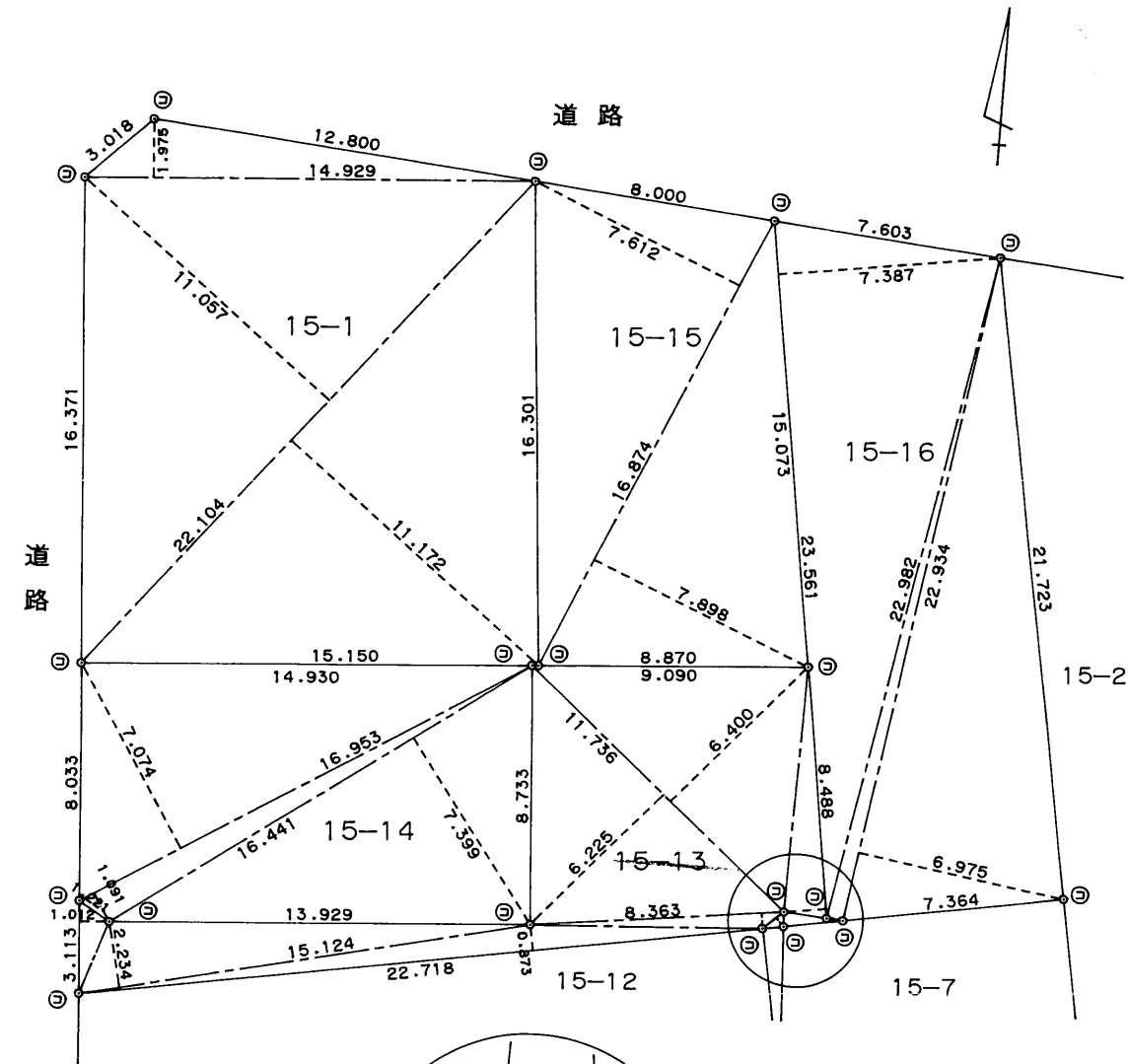
地番	15-16	
底辺	高さ	倍面積
23.561	7.387	174.045107
22.982	0.547	12.571154
22.934	6.975	159.964650
合計		346.580911
1/2		173.2904555
地積		173.29 m ²

合計面積 805.4011510 m²

凡例	記号	境界標の種類	記号	境界標の種類	記号	境界標の種類
	①	石杭	⑦	プラスチック杭		
	②	コンクリート杭	⑧	金属杭		
	③	金属釘	⑨	刻印		

作製者 埼玉県比企郡嵐山町大字平沢 土地家屋調査士 高橋明彦 (平成10年 7月 6日作製)
(埼玉土地家屋調査士会用紙)

地番 15-1, -13, -14, -15, -16 地積測量図
土地の所在 上尾市中分一丁目



拡大図 1/100

申請人 昭和地所株式会社 代表取締役 船戸志郎
縮尺 1/250

2255174

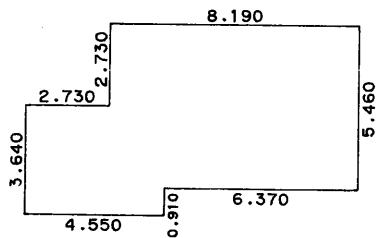
各階平面図

H11.6.17

建物図面
各階平面図

家屋番号	15-14
建物の所在	上尾市中分一丁目15番地14

1階

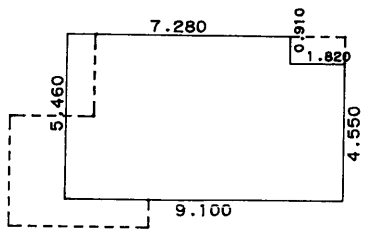


求積

2.730 × 3.640 =	9.937200
1.820 × 6.370 =	11.593400
6.370 × 5.460 =	34.780200
計	56.310800

床面積 56.31 m²

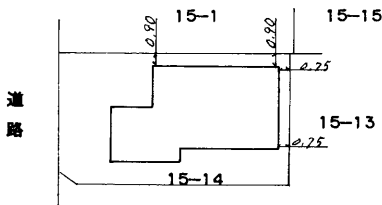
2階



求積

7.280 × 5.460 =	39.748800
1.820 × 4.550 =	8.281000
計	48.029800

床面積 48.02 m²



作製者

埼玉県比企郡嵐山町大塚15番地1

土地家屋調査士

高橋明彦



(平成11年6月9日作製)

縮尺

1/250

申請人

縮尺

1/500

(埼玉県土地家屋調査士会用紙)

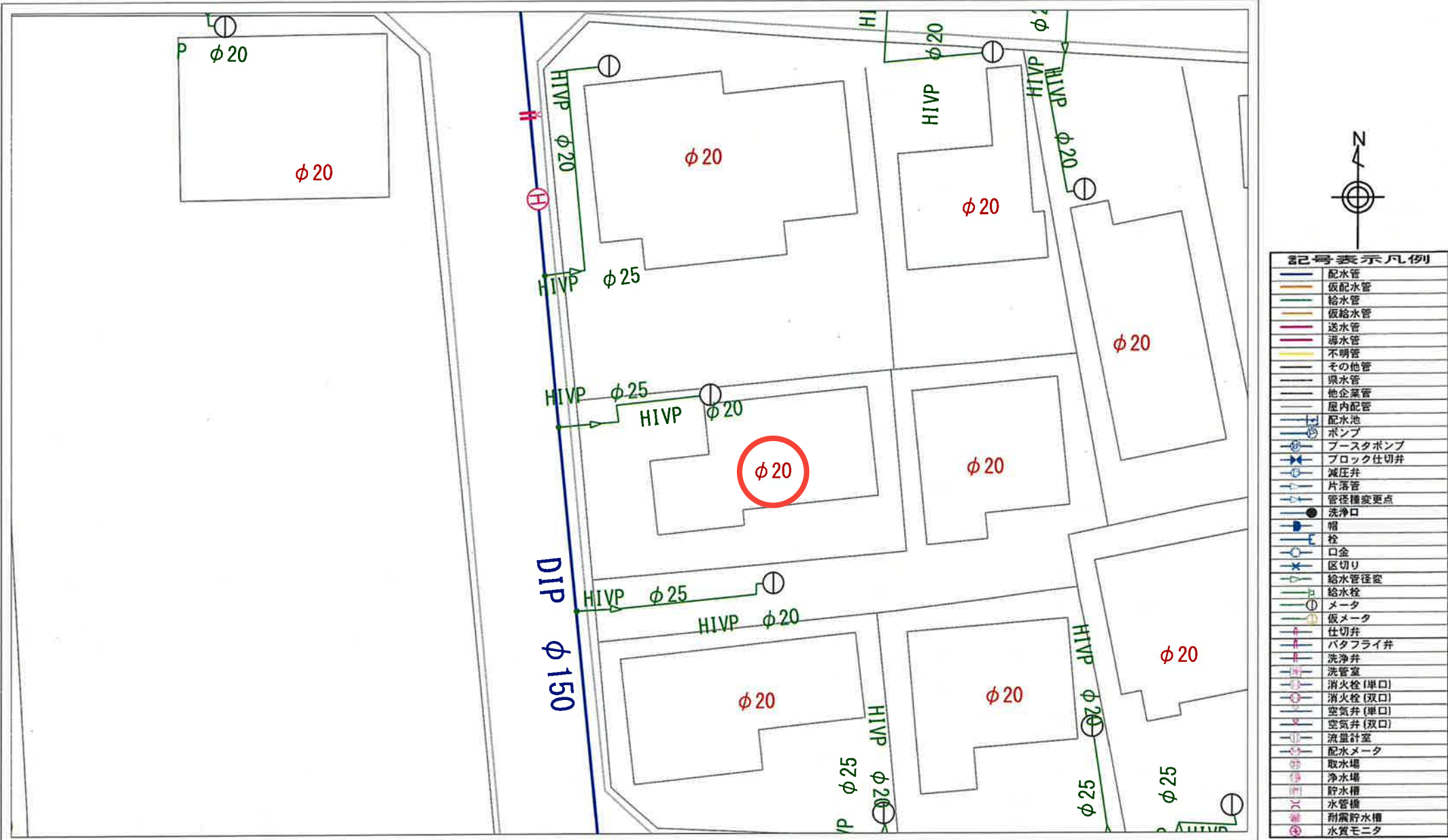


☒ A	市杭コンクリート
☒ B	市杭プレート
☒ C	整理杭コンクリート
☒ D	整理杭プレート
☒ E	県杭コンクリート
☒ F	県杭プレート
☒ G	鉄
☒ H	プラスチック
☒ I	民杭コンクリート
☒ J	その他

[illegible]



上尾市給・配水施設管理図（参考資料につき現地で調査・確認の上ご利用ください）



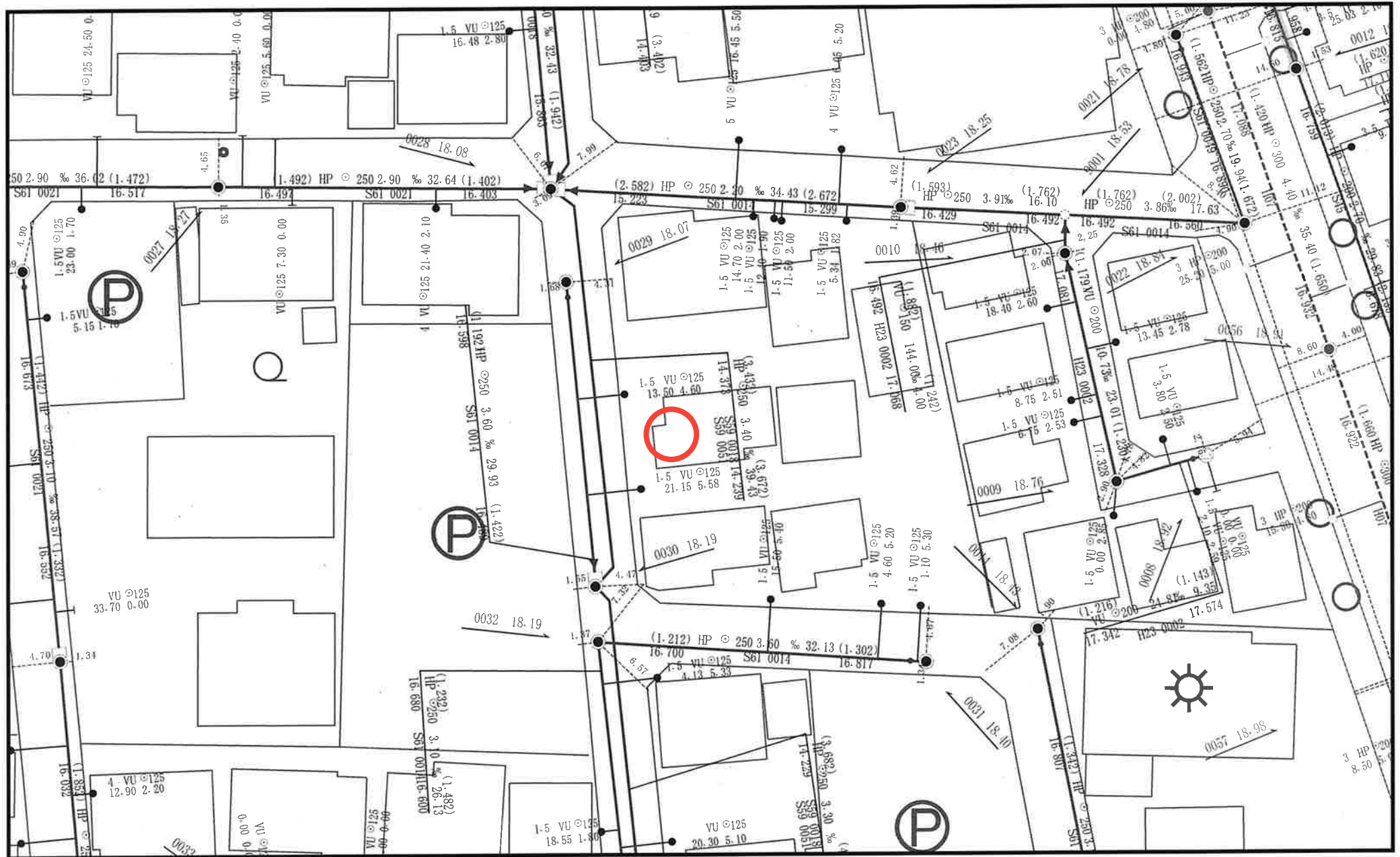
1:250 5m

B-3-21付近

2025年12月16日

【 注意 】
印刷物の無断転用を禁ずる。
上尾市上下水道部

公共下水道台帳 施設平面図

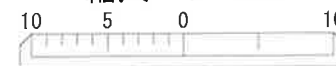


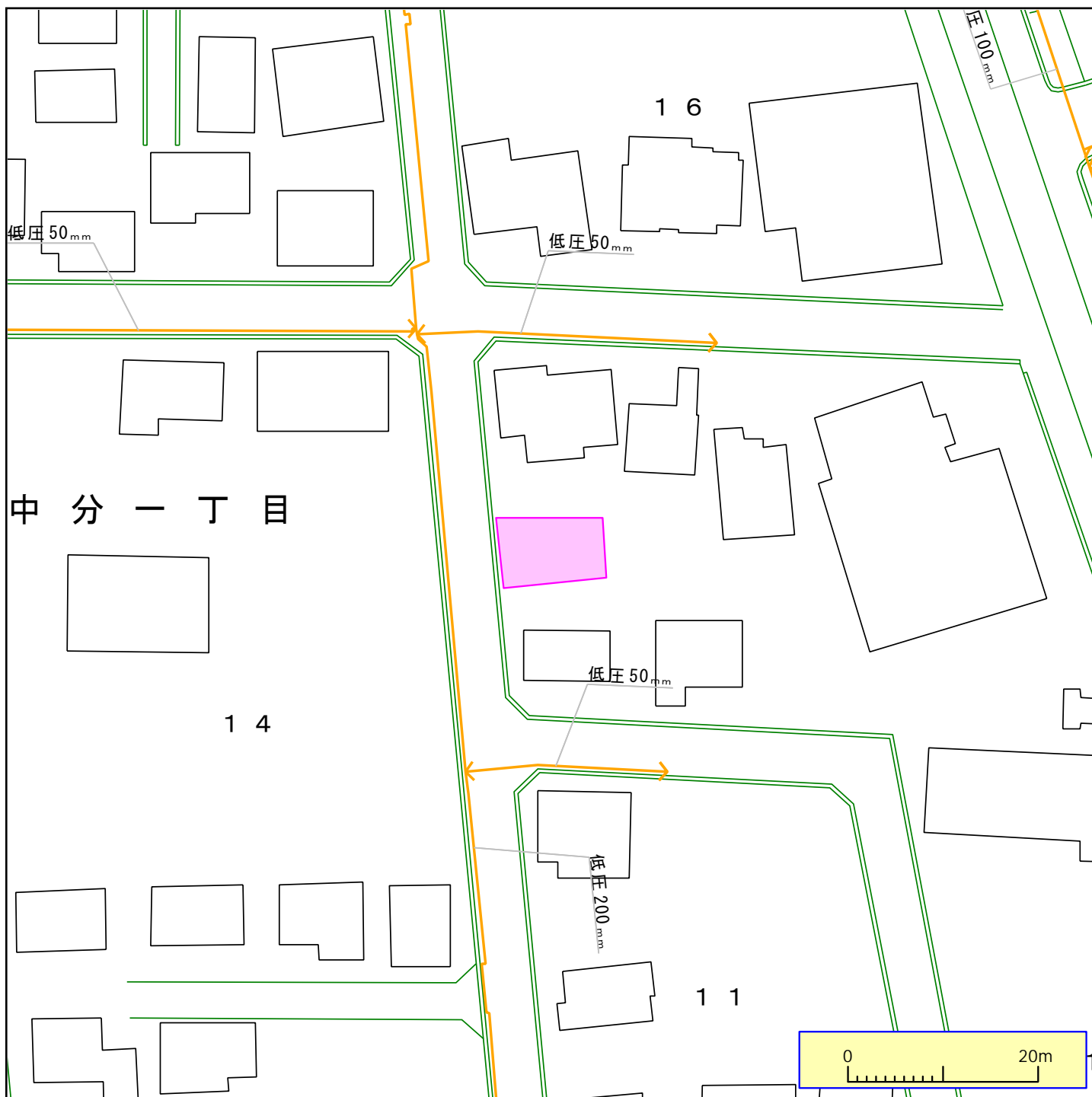
施設平面図は、現地を正確かつ詳細に測量したものではありません。
また、下水道や道路の工事が行われた場合、しばらくの間、図面と現地が整合しないことがあります。
したがって、本図面を設計、工事にご利用のされる際は、現地で調査・確認のうえご利用ください。

縮尺 1 : 500

上尾市下水道施設課

2025年12月16日





ガス管圧力の種類と凡例、用途（高圧、中圧は一般用途にはご利用になれませんのでご注意ください）

（１）高圧：—— 輸送用のみ （２）中圧：—— 輸送用と主に産業用途 （３）低圧・中間圧：—— 家庭用等の一般用途

下記の文章について、必ずご一読ください。

弊社がガス本管埋設状況確認サービス（以下「本サービス」とします）でご提供する情報は、地形、道路形態、家形を除くガス本管の有無・工事予定ルート、埋設位置、口径です。なおご参考に、取出し管の分岐位置を表示しておりますが、個人情報保護のため宅地内の引込状況及びガスのご使用状況は表示しておりません。

弊社は、ご提供する情報が正確かつ最新であるよう努力しておりますが、それらについてはいかなる保障も致しません。また、本サービスご利用により生じたいかなる損害についても責任を負いかねますのでご了承ください。なお、実際の工事、ガス供給にあたっては、供給方式の検討・本支管工事の有無の確認が必要となります。

予定ルートの施工状況確認も合わせて、原則6ヶ月以上前に各担当窓口にご相談くださるようお願いいたします。

本サービスで利用されている地図及び導管情報は、著作権法により保護されており、東京ガスネットワーク(株)が著作権を所有しています。

営利目的のご利用を禁止いたします。また、権利侵害となりますので、許可無く複製、改変、送信等を禁止いたします。

東京ガス株式会社

（お問合せ先）

担当部署：本管埋設状況確認センター

営業担当者：東京ガス（株）

TEL：03-5322-8910

E-mail：maichon@tokyo-gas.co.jp

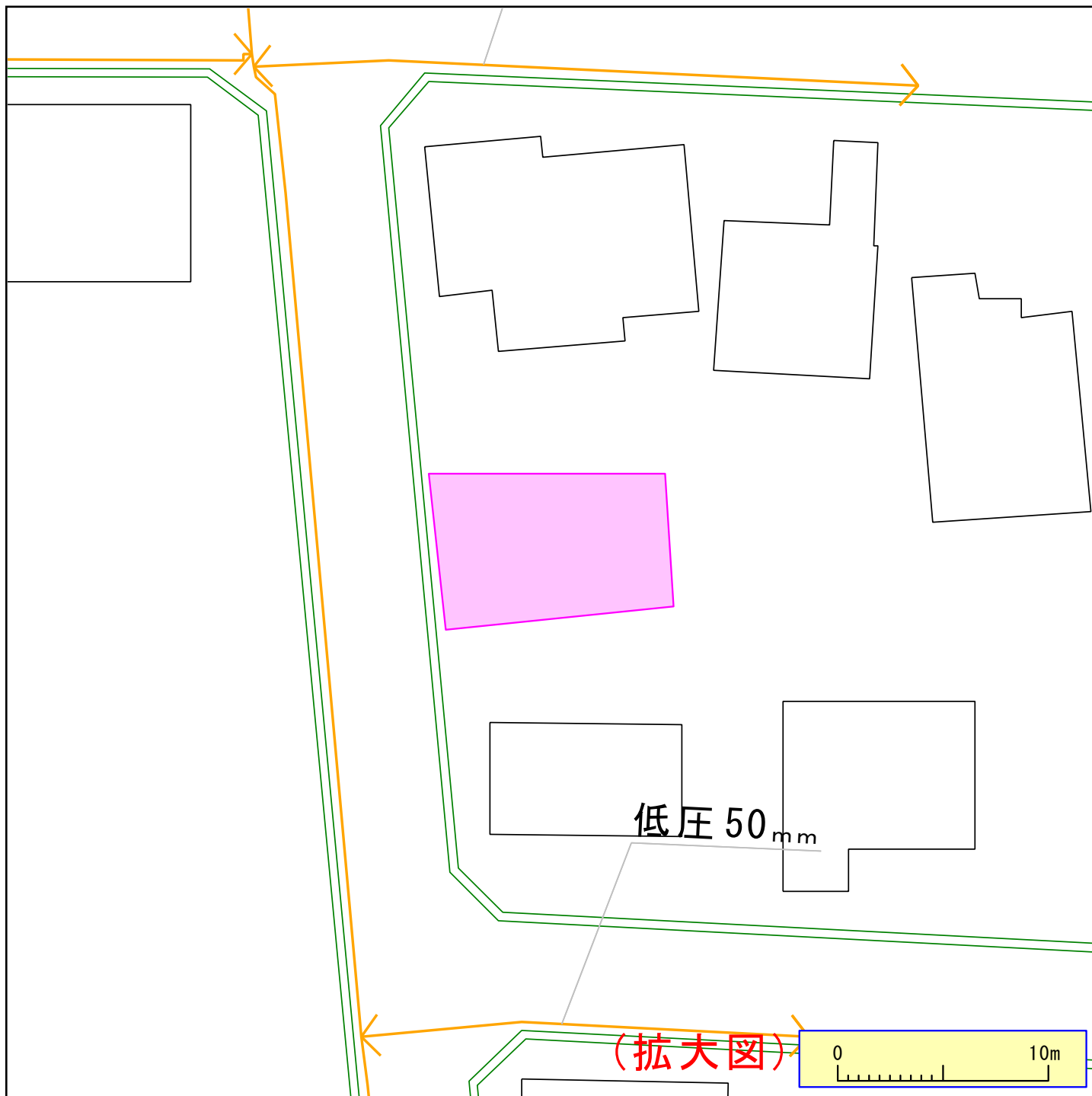
住宅比較（株）様

ご回答日:2025 年 12 月 26 日（金）

受付番号:5712494

調査場所：埼玉県上尾市中分1-15-14 付近

件名：



ガス管圧力の種類と凡例、用途（高圧、中圧は一般用途にはご利用になれませんのでご注意ください）

(1) 高圧：—— 輸送用のみ (2) 中圧：—— 輸送用と主に産業用途 (3) 低圧・中間圧：—— 家庭用等の一般用途

下記の文章について、必ずご一読ください。

弊社がガス本管埋設状況確認サービス（以下「本サービス」とします）でご提供する情報は、地形、道路形態、家形を除くガス本管の有無・工事予定ルート、埋設位置、口径です。なおご参考に、取出し管の分岐位置を表示しておりますが、個人情報保護のため宅地内の引込状況及びガスのご使用状況は表示しておりません。弊社は、ご提供する情報が正確かつ最新であるよう努力しておりますが、それらについてはいかなる保障も致しません。また、本サービスご利用により生じたいかなる損害についても責任を負いかねますのでご了承ください。なお、実際の工事、ガス供給にあたっては、供給方式の検討・本支管工事の有無の確認が必要となります。予定ルートの施工状況確認も合わせて、原則6ヶ月以上前に各担当窓口にご相談くださるようお願いいたします。本サービスで使用されている地図及び導管情報は、著作権法により保護されており、東京ガスネットワーク(株)が著作権を所有しています。営利目的のご利用を禁止いたします。また、権利侵害となりますので、許可無く複製、改変、送信等を禁止いたします。

東京ガス株式会社

(お問合せ先)

担当部署：本管埋設状況確認センター

営業担当者：東京ガス（株）

TEL：03-5322-8910

E-mail：maichon@tokyo-gas.co.jp