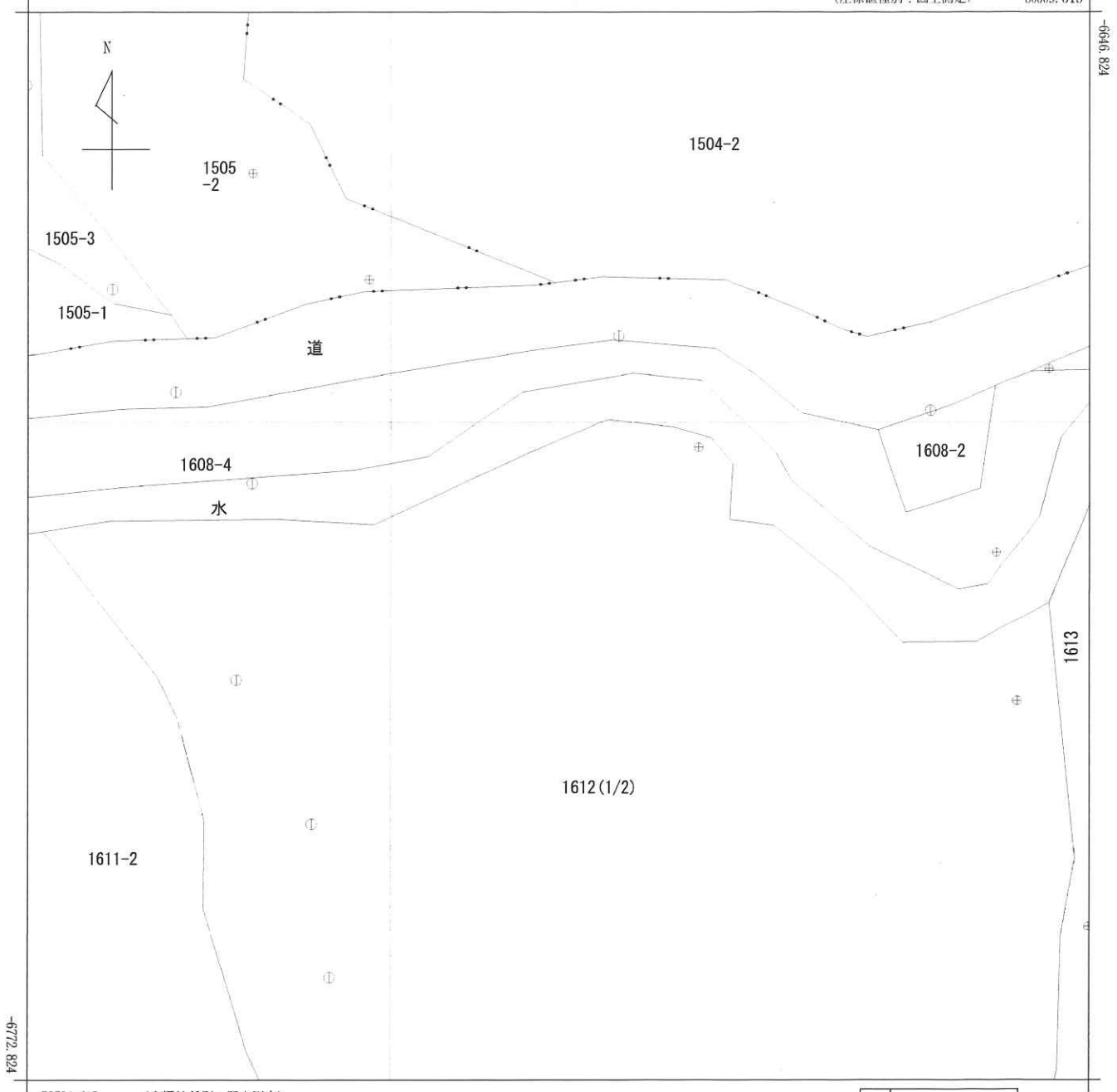




2024/04/18 14:54 現在の情報です。

表題部 (土地の表示)	調製	平成13年2月22日	不動産番号	0320000123456
地図番号	J44-4 45-1 4 5-3 55-1	筆界特定	[余白]	
所在	入間郡毛呂山町大字滝ノ入字竹ノ上			[余白]
①地番	②地目	③地積 m ²	原因及びその日付〔登記の日付〕	
1612番	山林	4502:	[余白]	
[余白]	[余白]	11399: : :	③錯誤 国土調査による成果 〔昭和56年11月24日〕	
[余白]	[余白]	[余白]	: : : 昭和63年法務省令第37号附則第2条第2項 の規定により移記 平成13年2月22日	

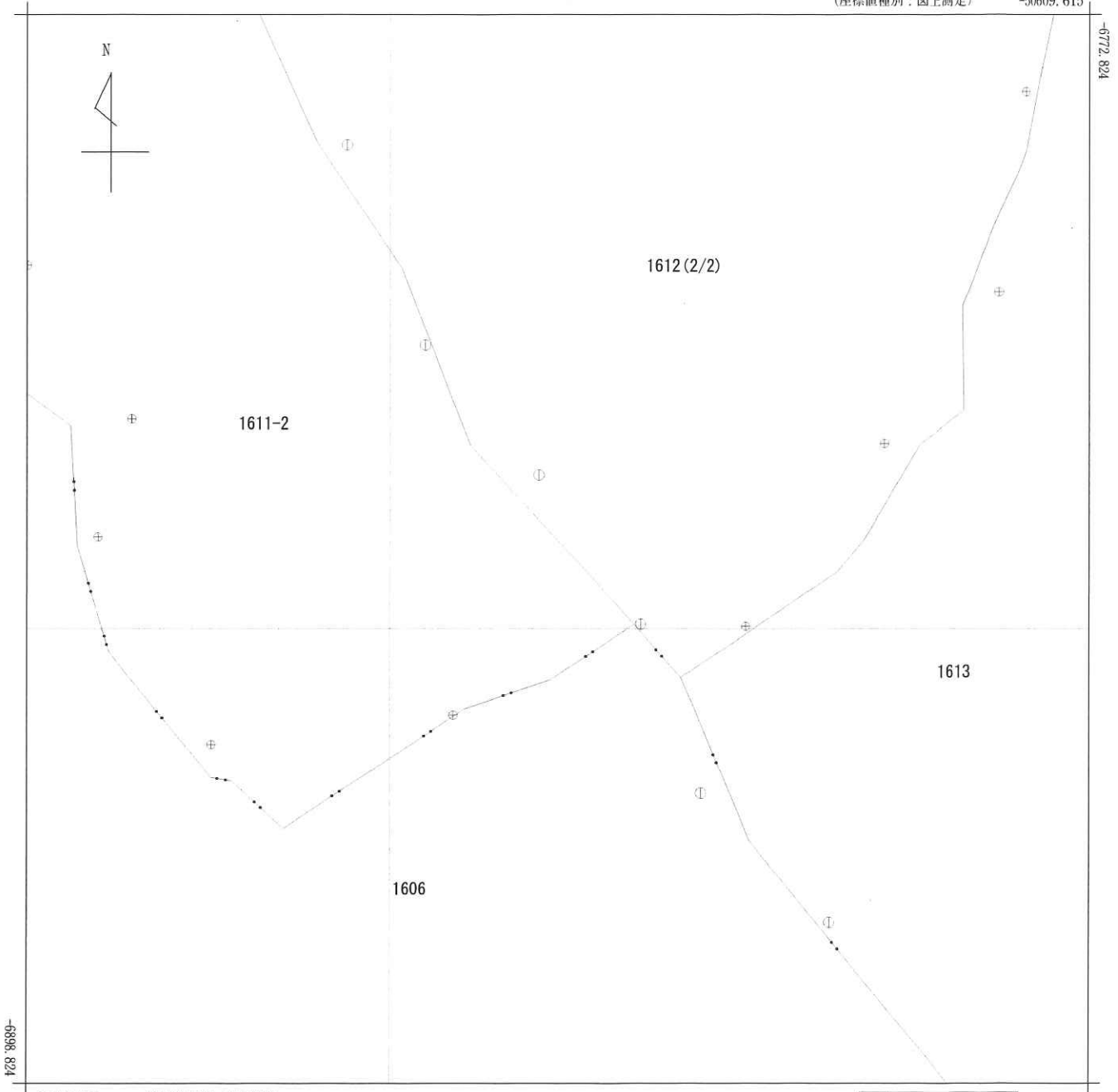


-50734.615 (座標値種別：図上測定)

(注) 国土交通省国土地理院が公表した座標補正パラメータ(touhokutaiheiyouuki2011.par)による修正がされています。

地番区域見出	大字滝ノ入
--------	-------

請求部	所在	入間郡毛呂山町大字滝ノ入字竹ノ上				地番	1612番			
出力尺	1/500	精度区	乙一	座標系番号又は記号	IX	分類	地図に準ずる図面		種類	地籍図
作成年月日	昭和55年1月			備付年月日(原図)				補事項		

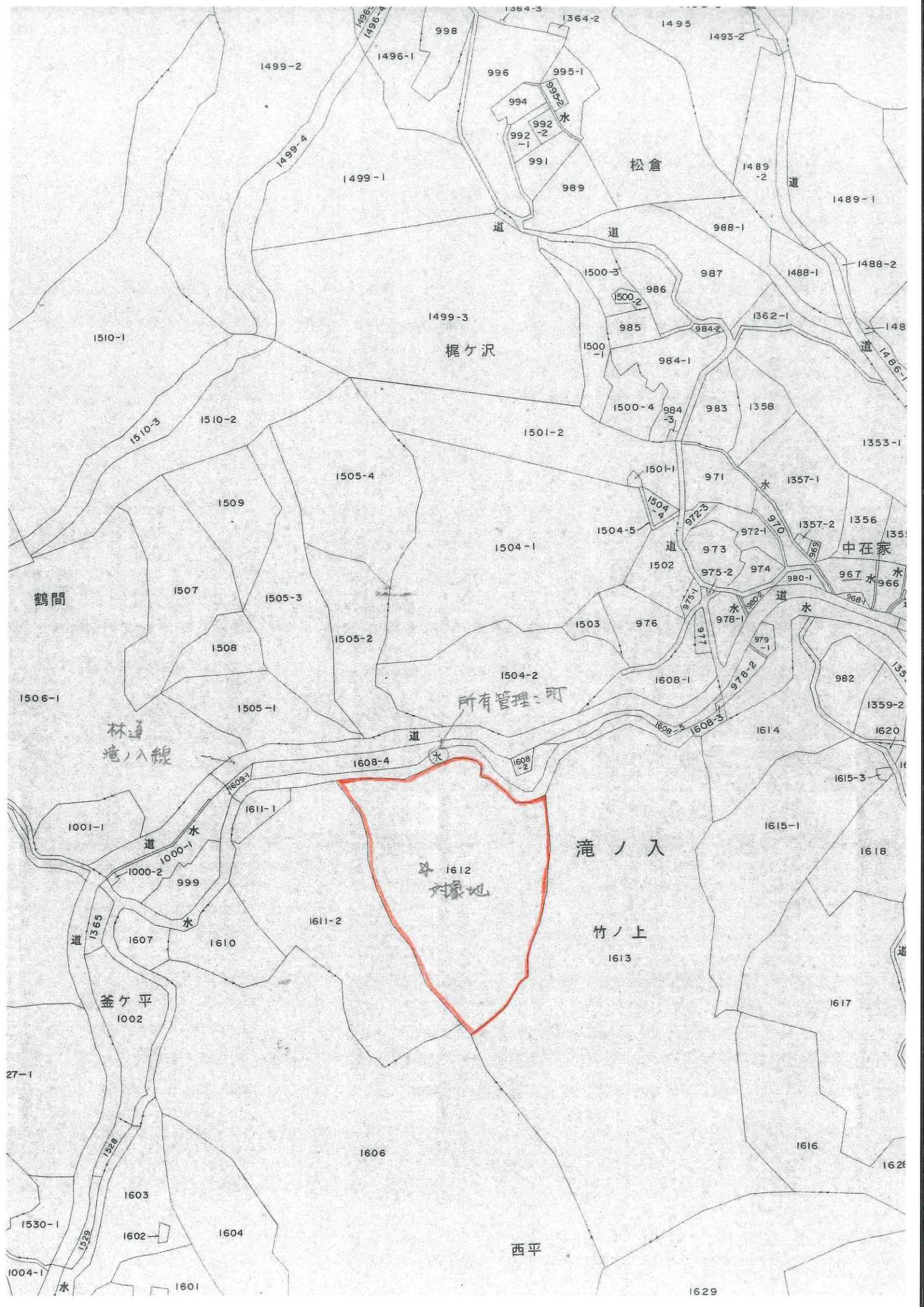


-50734.615 (座標値種別：図上測定)

(注) 国土交通省国土地理院が公表した座標補正パラメータ(touhokutaiheiyouki2011.par)による修正がされています。

地番区域見出	大字滝ノ入
--------	-------

請求部	所在	入間郡毛呂山町大字滝ノ入字竹ノ上					地番	1612番		
出力縮尺	1/500	精度区	乙一	座標系番号又は記号	IX	分類	地図に準ずる図面		種類	地籍図
作成年月日	昭和55年1月			備付年月日(原図)				補記事項		



998

996

994

992-1

992-2

991

989

松倉

1495

1493-2

1499-2

1496-1

1499-1

1489-2

1489-1

道

道

道

1510-1

1499-3

梶ヶ沢

1500-3

987

1488-1

1488-2

1500-2

986

985

984-2

1362-1

148

1500-1

984-1

1500-4

983

1358

1353-1

1510-3

1510-2

1501-2

1505-4

1501-1

971

1357-1

135

1509

1504-1

1504-5

973

1357-2

中在家

鶴間

1507

1505-3

道

1356

967

1508

1505-2

1503

976

1359-2

966

1506-1

1505-1

1504-2

975-2

974

980-1

968

林道
境入線

所有管理:町

道

1608-4

水

1608-2

1608-1

978-1

979-1

978-2

1608-3

1614

1620

滝ノ入

1615-1

1618

☆ 1612
対象地

竹ノ上

1613

1617

釜ヶ平
1002

1607

1610

1611-2

1616

1626

1606

1603

1602

1604

西平

1530-1

1004-1

1601

1629

別添16（法第34条第12号（町条例第5条第1項第2号ウ）基準関係）

〈審査基準〉

町条例第5条第1項第2号ウ審査基準

1 開発行為を行う者

開発行為を行う者は、社会通念に照らし、新たに自己の居住のための住宅を建築することが相当と認められる者であつて、次のいずれにも該当する者であること。

(1) 区域区分日に毛呂山町又は隣接する市町の市街化調整区域に自己の親族が居住していた者

(2) 現在、開発区域が存する毛呂山町又は隣接する市町の市街化調整区域に居住する親族を有する者

2 開発区域

開発区域の土地は、開発行為を行う者又はその親族が線引き時から現在まで所有している土地であること。

3 予定建築物

予定建築物の用途は、自己の居住の用に供する専用住宅

1 水害ハザードマップ

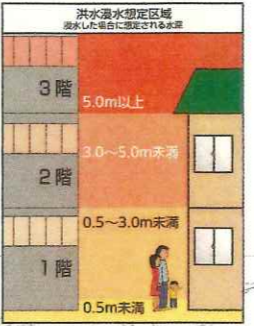
土砂災害(特別)警戒区域について

- 土砂災害(特別)警戒区域は、埼玉県が調査したデータ(急傾斜地・土石流)を基に掲載しています。
- 土砂災害(特別)警戒区域は、現地調査などにより把握されたものです。地図に表示されている箇所以外でも土砂災害が発生する可能性があります。



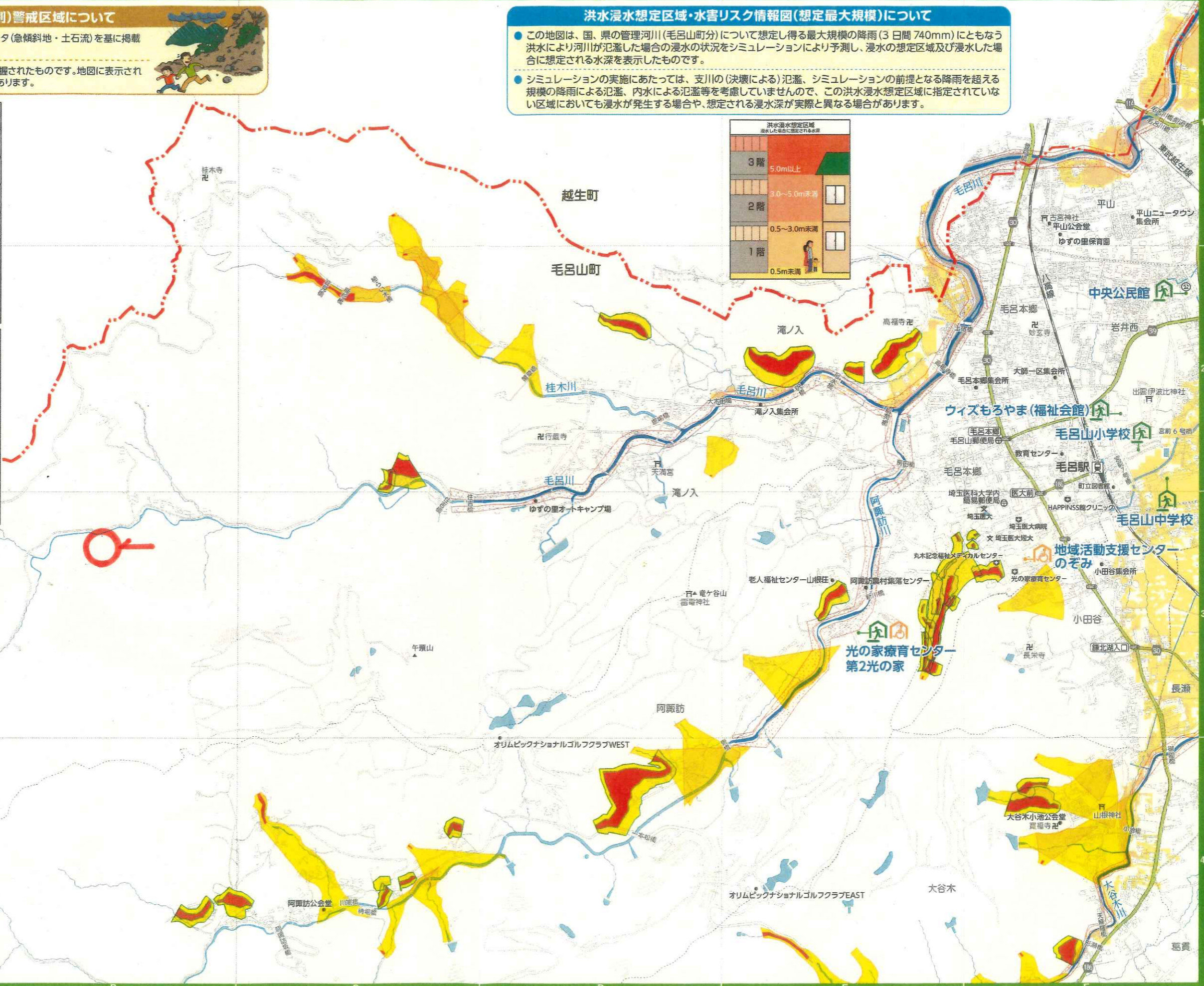
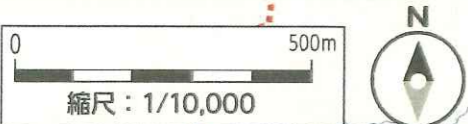
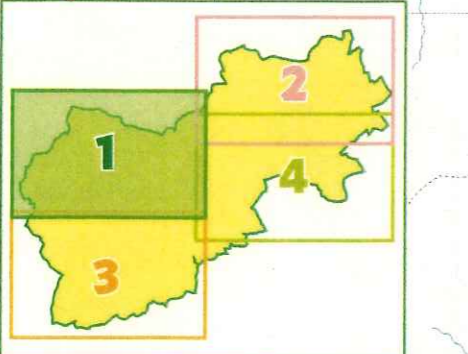
洪水浸水想定区域・水害リスク情報図(想定最大規模)について

- この地図は、国、県の管理河川(毛呂山町分)について想定し得る最大規模の降雨(3日間740mm)にともなう洪水により河川が氾濫した場合の浸水の状況をシミュレーションにより予測し、浸水の想定区域及び浸水した場合に想定される水深を表示したものです。
- シミュレーションの実施にあたっては、支川の(決壊による)氾濫、シミュレーションの前提となる降雨を超える規模の降雨による氾濫、内水による氾濫等を考慮していませんので、この洪水浸水想定区域に指定されていない区域においても浸水が発生する場合や、想定される浸水深が実際と異なる場合があります。



凡例			
地図記号	表示項目	地図記号	表示項目
	指定緊急避難場所 兼指定避難所	○	町役場
	福祉避難所	⊗	警察署・駐在所
	内水浸水危険区域	Y	消防署
	家屋倒壊等 氾濫想定区域	⊕	郵便局
	主要地方道・県道	⚡	医療機関
	信号・交差点名称	●	その他目録物

土砂災害警戒区域等	
	土砂災害特別警戒区域 (土石流)
	土砂災害特別警戒区域 (急傾斜地の崩壊)
	土砂災害警戒区域 (土石流)
	土砂災害警戒区域 (急傾斜地の崩壊)



水害編

水害編