



2024/03/15 14:40 現在の情報です。

表 題 部 (土地の表示)		調製	平成5年9月30日	不動産番号	0334000101456
地図番号	[余白]	筆界特定	[余白]		
所 在	戸田市本町一丁目			[余白]	
① 地 番	②地 目	③ 地 積	m <sup>2</sup>	原因及びその日付〔登記の日付〕	
1383番2	宅地	81:59	:	1383番から分筆 〔昭和47年10月17日〕	
[余白]	[余白]	[余白]	:	昭和63年法務省令第37号附則第2条第2項 の規定により移記 平成5年9月30日	
[余白]	[余白]	725:49	:	③1383番3、1383番4、1384番3 、1384番4、1384番5、1384番6 、1384番7、1384番11、1384番 12を合筆 〔令和4年10月24日〕	
[余白]	[余白]	715:70	:	③錯誤 〔令和4年10月24日〕	

専有部分の家屋番号	1383-2-101 ~ 1383-2-104	1383-2-201 ~ 1383-2-203	1383-2-301 ~ 1383-2-303	1383-2-401 ~ 1383-2-403	1383-2-501 ~ 1383-2-503	1383-2-601 ~ 1383-2-603	1383-2-701 ~ 1383-2-703	1383-2-801 ~ 1383-2-803	1383-2-901 ~ 1383-2-903	1383-2-1001 ~ 1383-2-1003	1383-2-1101 ~ 1383-2-1103	1383-2-1201 ~ 1383-2-1203	1383-2-1301 ~ 1383-2-1303	1383-2-1401 ~ 1383-2-1403	1383-2-1501 ~ 1383-2-1503
-----------	-------------------------	-------------------------	-------------------------	-------------------------	-------------------------	-------------------------	-------------------------	-------------------------	-------------------------	---------------------------	---------------------------	---------------------------	---------------------------	---------------------------	---------------------------

表 題 部 (一棟の建物の表示)		調製	[余白]		所在図番号	[余白]
所 在	戸田市本町一丁目 1383番地2				[余白]	
建物の名称	クレアホームズ戸田公園				[余白]	
① 構 造	② 床 面 積 m <sup>2</sup>			原因及びその日付〔登記の日付〕		
鉄筋コンクリート造陸屋根15階建	1階	183	: 50	[令和4年11月15日]		
	2階	207	: 92			
	3階	207	: 92			
	4階	207	: 92			
	5階	207	: 92			
	6階	207	: 92			
	7階	207	: 92			
	8階	207	: 92			
	9階	207	: 92			
	10階	207	: 92			
	11階	207	: 92			
	12階	207	: 92			
	13階	207	: 92			
	14階	207	: 92			
	15階	207	: 92			

表 題 部 (敷地権の目的である土地の表示)				
①土地の符号	② 所 在 及 び 地 番	③地 目	④ 地 積 m <sup>2</sup>	登 記 の 日 付
1	戸田市本町一丁目1383番2	宅地	715:70	令和4年11月15日

表 題 部 (専有部分の建物の表示)			不動産番号	0300001528108
家屋番号	本町一丁目 1383番2の		[余白]	
建物の名称			[余白]	
① 種 類	② 構 造	③ 床 面 積 m <sup>2</sup>	原因及びその日付〔登記の日付〕	
居宅	鉄筋コンクリート造1階建	4階部分 66:31	令和4年10月7日新築 [令和4年11月15日]	

表 題 部 (敷地権の表示)			
①土地の符号	②敷地権の種類	③ 敷 地 権 の 割 合	原因及びその日付〔登記の日付〕
1	所有権	284340分の7084	令和4年10月31日敷地権 [令和4年11月15日]
所 有 者	東京都千代田区飯田橋三丁目3番7号 セ ン ト ラ ル 総 合 開 発 株 式 会 社		

地番	1383-2	地積測量図
土地の所在	戸田市本町一丁目	

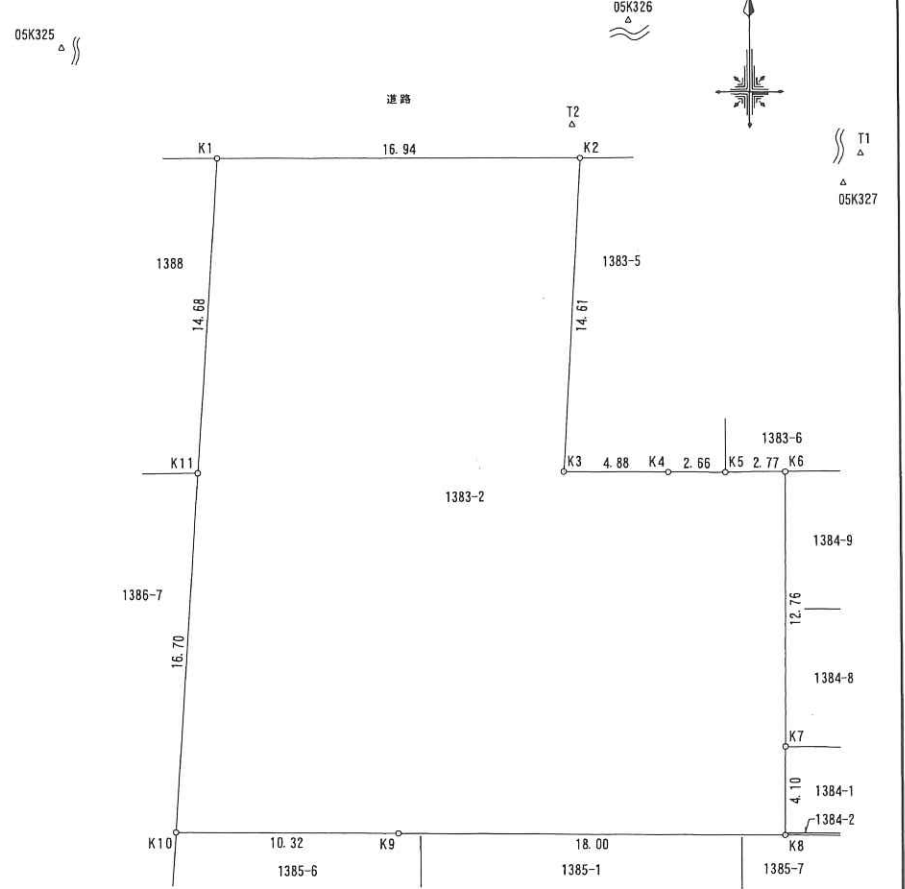
求積表

地番	1383番2				境界標種別
NO	Xn	Yn	Yn+1-Yn-1	Xn - (Yn+1-Yn-1)	旗
K1	-20830.426	-13957.550	15.522	-323329.872372	金属標
K2	-20827.948	-13940.790	18.082	-376610.955735	コンクリート杭
K3	-20842.508	-13939.468	6.161	-128410.691788	コンクリート杭
K4	-20841.816	-13934.629	7.472	-155730.049152	計算点
K5	-20841.434	-13931.996	5.371	-111939.342014	コンクリート杭
K6	-20841.004	-13929.258	4.579	-95430.957316	コンクリート杭
K7	-20853.636	-13927.417	2.420	-50465.799120	金属標
K8	-20857.697	-13926.838	-17.247	359732.700159	コンクリート杭
K9	-20860.241	-13944.664	-28.042	584962.878122	計算点
K10	-20861.709	-13954.880	-11.648	242997.186432	金属標
K11	-20845.061	-13956.312	-2.670	55656.312870	コンクリート杭
合計				1431.410085	
合計面積				715.7050425	
地積				715.70 m <sup>2</sup>	

点名	X座標	Y座標	備考
05K325	-20826.072	-13993.020	市金属標
05K326	-20816.870	-13940.148	市金属標
05K327	-20824.961	-13906.929	市金属標
HT1	-20823.477	-13906.314	旗
HT6	-20826.472	-13941.388	旗

測地系	任意座標(世界測地系)
座標系	(DX系)
縮尺係数	0.999902
測量年月日	令和4年9月28日

「管理者による基本三角点等の再測量又はパラメータ変換は行われていない」



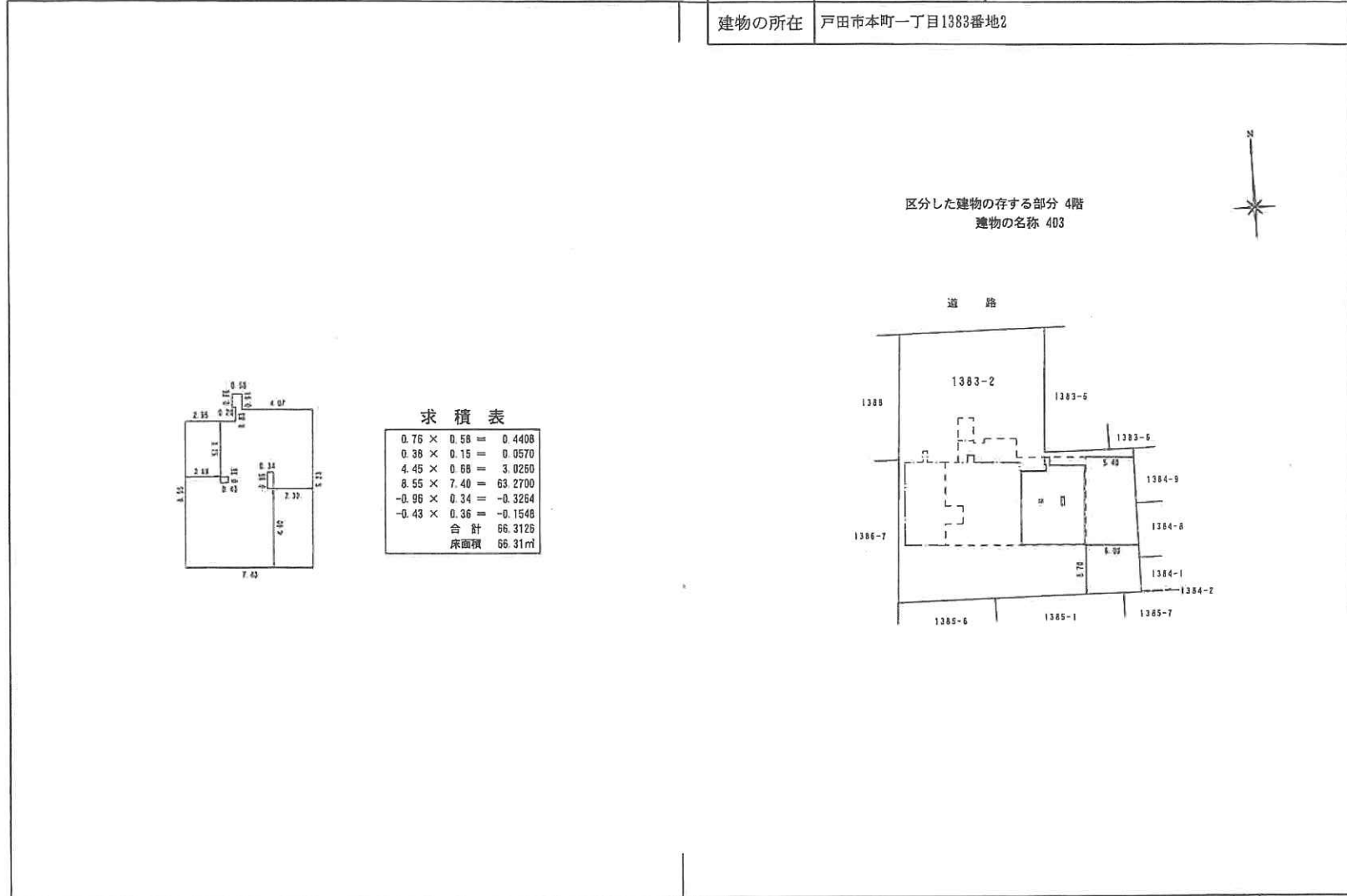
作成者	東京都渋谷区代々木一丁目58番7-204地 土地家屋調査士法人 首都圏測量登記事務所 土地家屋調査士 星野 文 謹 (令和4年10月6日作成)
-----	---

申請人	セントラル総合開発株式会社 代表取締役 田中 洋一	縮尺	1 / 250
-----	------------------------------	----	---------

各階平面図

建築物図面  
各階平面図

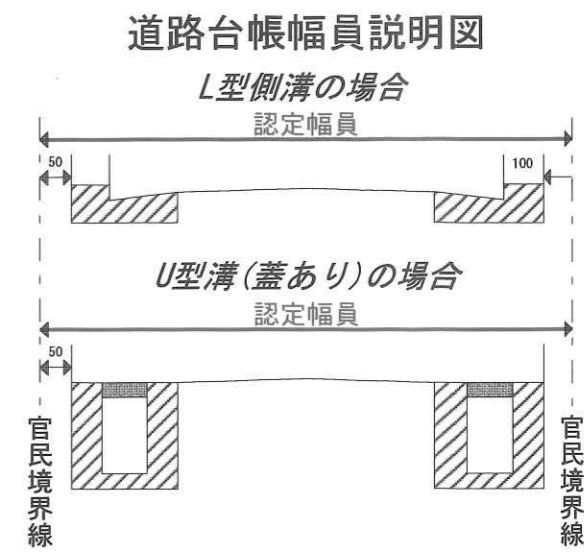
家屋番号	本町一丁目1383番2の403
建物の所在	戸田市本町一丁目1383番地2



作成者	横浜市南区堀ノ内町一丁目1番地の7 土地調査士 佐々木 健	縮尺	1 / 250
(令和 4 年 10 月 22日作成)			

申請人	セントラル総合開発株式会社 代表取締役 田中 洋一	縮尺	1 / 500
-----	------------------------------	----	---------

# 道路台帳現況平面図



道路台帳平面図は、道路の現況を測量して記載したものです。参考的におよその現況の道路幅を知りたい場合は、500分の1のスケールで測れば、現況の幅員を知ることができます。ただし、図面作成後、現況が変更されている場合もあります。

図面境については、表示内容が二重に記載されている場合があります。

建築基準法に基づく道路種別について(建築住宅課)

- 公道で認定幅員及び現況幅員が4.0m以上あれば、**法第42条第1項第1号道路**です。
- 公道で認定幅員、現況幅員の両方若しくはいずれかが4.0m未満の場合又は公道以外の場合(私道、水路等)の道路種別等については、「24番窓口 建築住宅課」にご確認ください。

注) 土地区画整理事業中の区域内における道路種別につきましては、「27番窓口 まちづくり区画整理室」にご確認ください。

この図面に記載されている市及び町境線、筆界及び地番については、公図を基に参考として記載されたものであり、地権者間の権利関係を表しているものではありません。

この地図成果は、国土交通省国土地理院の承認を得て同院所管の測量標及び測量成果を使用して調整した道路台帳図の一部を印刷したものです。

1:500

戸田市都市整備部道路管理課  
印刷日：2024年3月22日

# 参考図



凡	例		
記号	名称		
管 路 類			
	配水管 φ50~100mm		
	配水管 φ150~250mm		
	配水管 φ300~450mm		
	配水管 φ500~800mm		
	排水管		
	高性能ポリエチレン管		
	給水管		
弁 栓 類			
	仕切弁		
	バタフライ弁		
	ソフトシール弁		
	簡易バルブ		
	泥吐弁		
	空気弁		
	防火水槽		
	地下式単口消火栓		
	地下式双口消火栓		
	地上式単口消火栓		
	地上式双口消火栓		
	栓または帽		
	片落ち		
	止水栓(給水管)		
メーター種別			
	φ13メーター		
	φ20メーター		
	φ25以上メーター		
材 質 (配水管)			
CIP	鋼鉄管	P	ポリエチレン管
DIP	ダクタイル鋼鉄管	SGP	配管用炭素鋼管(ガス管)
DIP NS	ダクタイル鋼鉄管NS型継手	SP	鋼管
DIP S II	ダクタイル鋼鉄管S II型継手	SSP	ステンレス鋼管
DIP K	ダクタイル鋼鉄管K型継手	SUS	一般配管用ステンレス鋼管
DIP GX	GK型ダクタイル鋼鉄管	ACP	石綿セメント管
HDPE	高性能ポリエチレン管		
材 質 (給水管)			
B	ライニング鋼管	DIP S II	ダクタイル鋼鉄管S II型
P	ポリエチレン管	DIP	ダクタイル鋼鉄管
V	硬質塩化ビニール管	ACP	石綿セメント管
HI	耐衝撃性硬質塩化ビニール管	SGP	配管用炭素鋼管(ガス管)
S	ステンレス管	CIP	鋼鉄管
SUS	一般配管用ステンレス鋼管	VHP	高耐衝撃性塩化ビニール管
HDPE	高性能ポリエチレン管	LP	鉛管
そ の 他			
	受水槽(有効容量10L以上)		特定住宅
	受水槽(有効容量10L未満)		共用栓
	受水槽(戸建C)		3階直結
	受水槽(その他)		井 戸
 竣工年度(工事番号) H25(3001) H23 DIP NS φ300(2917) 竣工年度 材質 口径(工事番号)			

1:500

●この図面は参考図です。  
 現況の給・配水管の位置、管種、管径が図面と異なっていることがあり、  
 建替え等にあたり既設給水管の再利用が出来ないことがありますので、  
 必ず試掘等現地で確認後に事前相談を行ってください。また、図面がない  
 給・配水管が存置されていることがあります。  
 ●配水管・給水管等を破損された場合は、破損者の負担となりますので、  
 試掘等の現地調査を入念に行われ、施工されますようお願いいたします。

# 下水道台帳図 (汚水)



## 凡例

●	不明
○	小口径人孔
▲	0号人孔 (内径75cm円形)
●	1号人孔 (内径90cm円形)
○	2号人孔 (内径120cm円形)
◎	3号人孔 (内径150cm円形)
◎	4号人孔 (内径180cm円形)
□	特殊人孔
△	ダミー人孔(腹どり)
✳	ダミー人孔
Ⓟ	ポンプ付人孔
■	点検口人孔(雨水)
▽	吐口
⊕	流域下水道マンホール
—○—	副管付人孔
□	雨水樹
■	雨水樹(現地不明)
○	汚水樹
●	汚水樹(現地不明)
⊠	伏せ越し
—○—	水管橋
2.83	地盤高
1.345	人孔深
○250	管径(mm)
10.0%	勾配(1/1000)
24.50	管長(m)



●この図面は参考図です。  
●内容に関しては、下水道施設課にお問い合わせ下さい。

・下水道台帳平面図は公共下水道施設(下水道管・人孔・樹等)を表示したものです。  
・表示している下水道台帳平面図は従来の紙台帳をそのまま電子化したものです。  
・そのため、図面の調整値が大きく、スケールでの参考計測が出来ません。  
・図面に記載されている道路は道路台帳図を基に参考として記載したものです。

この地図成果は、国土交通省国土地理院の承認を得て同院所管の測量標及び測量成果を使用して調整した道路台帳図の一部を印刷したものです。

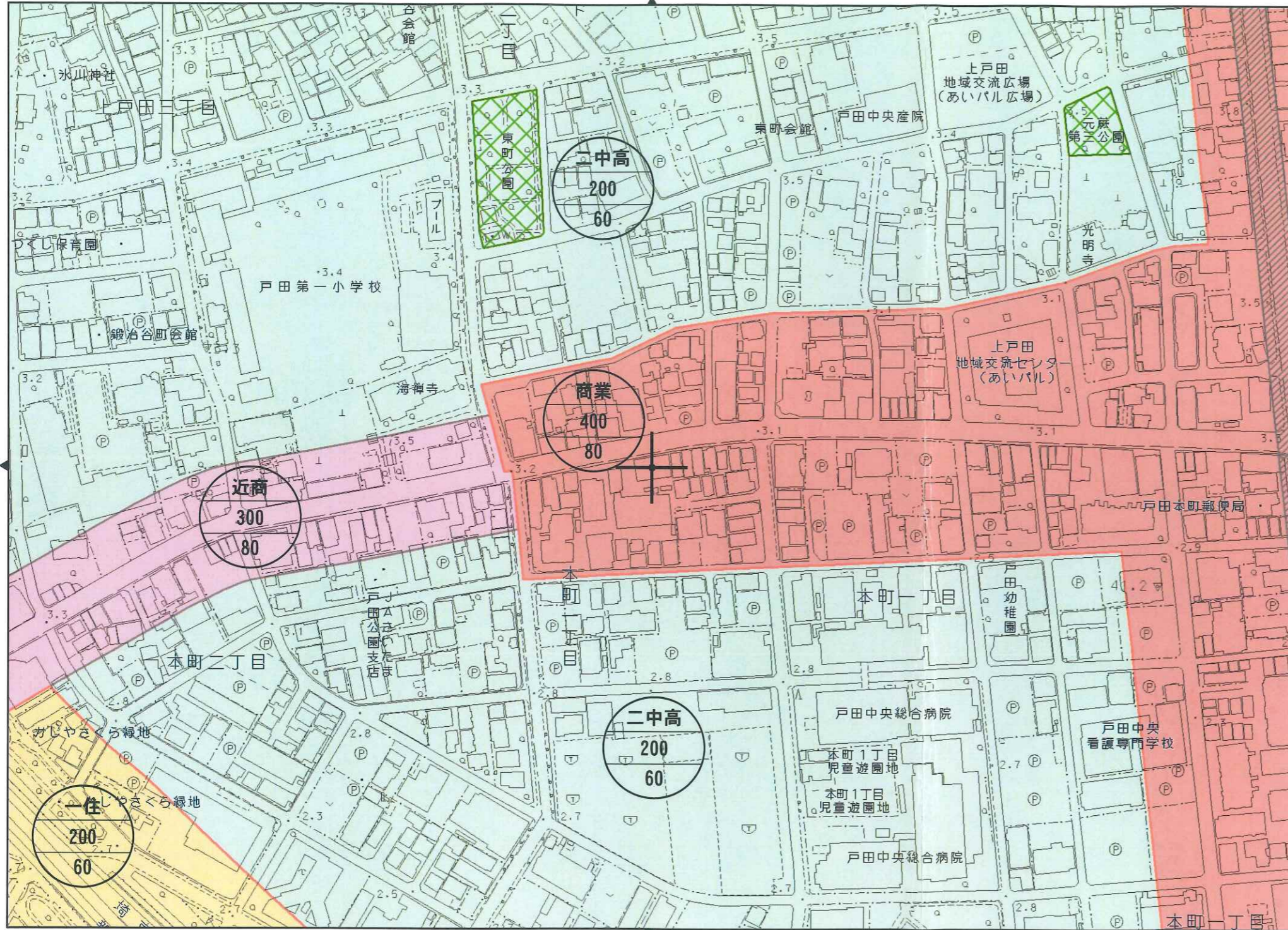
1:500

戸田市水安全部下水道施設課



# 都市計画情報位置図

住所: 本町一丁目付近



属性名称	属性内容
区域名称	戸田都市計画区域
市街化・市街化調整区域	市街化区域
用途地域	商業地域
建蔽率(%)	80
容積率(%)	400
高度地区	第4種高度地区
建築物の高さの最高限度(高度地区)	45m
高度利用地区	なし
防火・準防火地域	準防火地域
緑地保全区域	なし
生産緑地地区	なし
地区計画	なし
建築物の高さの最高限度(地区計画)	なし
都市計画道路(200m以内)	なし
駅前交通広場(200m以内)	なし
都市計画公園	なし
都市計画緑地	なし
ごみ焼却ごみ処理汚物処理場	なし
下水ポンプ場	なし
終末処理場	なし
都市計画河川(200m以内)	なし
土地区画整理事業	戸田土地区画整理
施行状況(土地区画整理事業)	施行済
市街地再開発事業	なし
立地適正化計画区域(都市再生特別措置法)	あり(戸田市全域)
居住誘導区域	区域内
都市機能誘導区域	区域内
景観計画区域(景観法)	あり(戸田市全域)
土地利用区分(景観計画)	2.商業系土地利用
景観づくり推進地区(都市景観条例)	地区外
屋外広告物(屋外広告物条例)	許可地域(条例第4条第11,12,14号は除く)
日影規制(建築基準法)	なし
敷地境界線から10m以内の範囲	なし
敷地境界線から10mを超える範囲	なし
制限を受ける建築物	なし
平均地盤面からの高さ	なし

**【用途地域】**

- 第一種中高層住居専用地域
- 第二種中高層住居専用地域
- 第一種住居地域
- 第二種住居地域
- 準住居地域
- 近隣商業地域
- 商業地域
- 準工業地域
- 工業地域
- 用途地域の指定のない区域

**【都市計画区域等】**

- 都市計画区域
- 市街化区域

**【高度地区】**

- 高度地区適用除外(適用除外)

**【高度利用地区】**

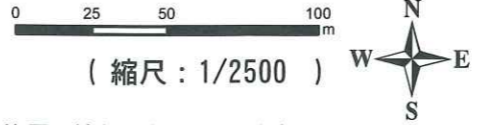
- 高度利用地区

**【防火・準防火地域】**

- 防火地域
- 準防火地域

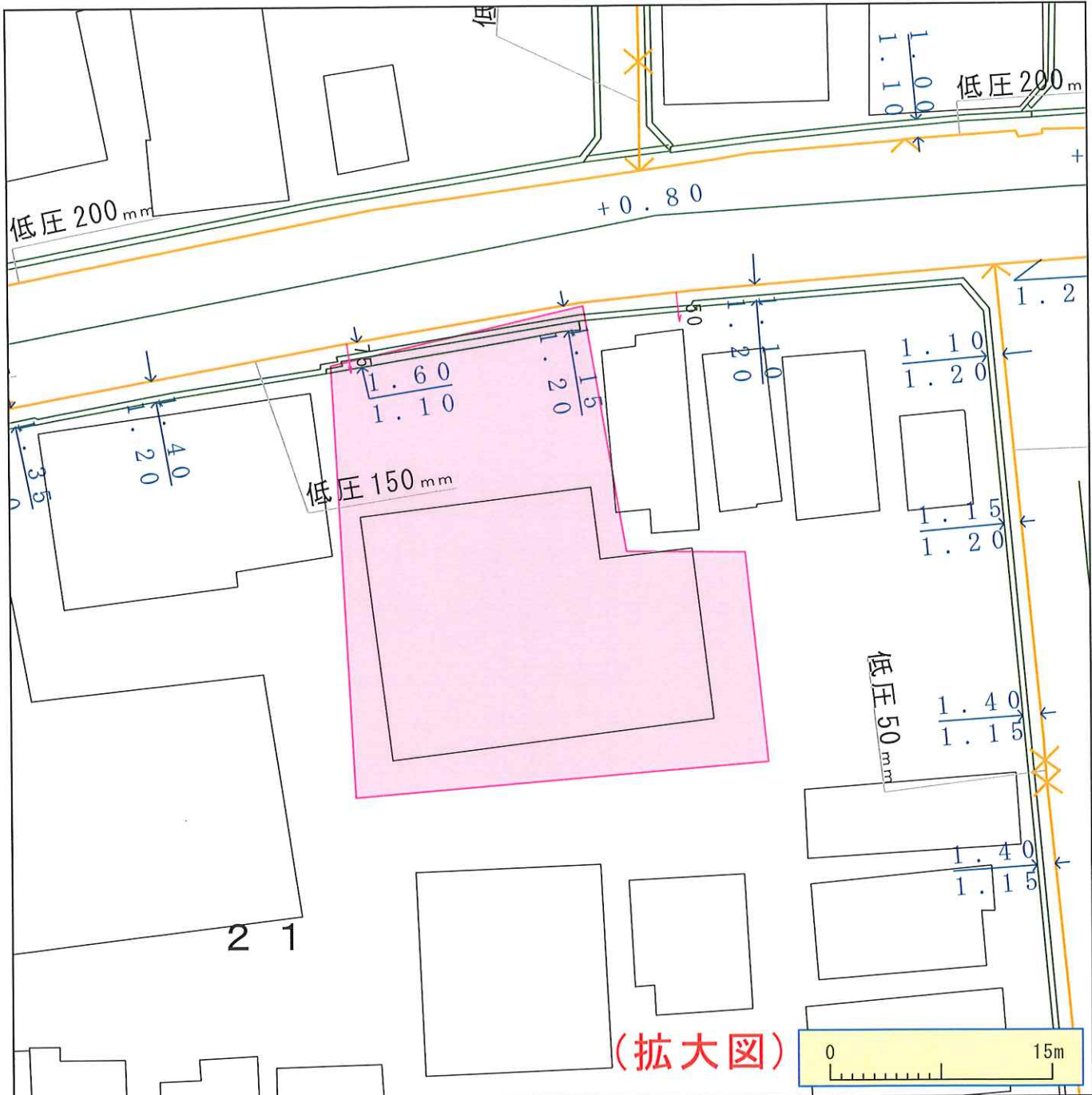
**【地域地区等】**

- 生産緑地地区
- 地区計画区域
- 都市計画道路
- 都市計画公園・緑地
- 都市計画河川
- その他の都市計画施設



右記の表は、図中十字マークの中心位置の情報を表示しています。  
 なお、十字マークの中心が用途境の際は、付近の用途地域等に関する情報が複数表示される場合があります。

(注記)  
 ・用途地域や都市計画道路等の境界など、ご不明な点は窓口にてご確認ください。  
 ・通し番号が同じであっても各項目が対応していない場合がございます。  
 ・本図は、参考図のため、都市計画その他の内容を証明するものではありません。  
 ・本図は、権利や義務の発生する重要な取引等の添付書類としては使用できません。



※ガス管圧力の種類と凡例、用途 (高圧、中圧は一般用途にはご利用になれませんのでご注意ください)

(1) 高圧: 輸送用のみ (2) 中圧: 輸送用と主に産業用途 (3) 低圧・中間圧: 家庭用等の一般用途

下記の文章について、必ずご一読ください。

- ◆弊社がガス本管理設状況確認サービス(以下「本サービス」とします)でご提供する情報は、地形、道路形態、家形を除くガス本管の有無・工事予定ルート、埋設位置、口径です。なおご参考に、取出し管の分岐位置を表示しておりますが、個人情報保護のため宅地内の引込状況及びガスのご使用状況は表示しておりません。
- ◆弊社は、ご提供する情報が正確かつ最新であるよう努力しておりますが、それらについてはいかなる保障も致しません。また、本サービスご利用により生じたいかなる損害についても責任を負いかねますのでご了承ください。なお、実際の工事、ガス供給にあたっては、供給方式の検討・本支管工事の有無の確認が必要となります。予定ルートの施工状況確認も合わせて、原則6ヶ月以上前に各担当窓口にご相談くださるようお願いいたします。
- ◆本サービスで使用されている地図及び導管情報は、著作権法により保護されており、東京ガスネットワーク(株)が著作権を所有しています。営利目的のご利用を禁止いたします。また、権利侵害となりますので、許可無く複製、改変、送信等を禁止いたします。

東京ガス株式会社

(お問合せ先)

担当部署: 本管理設状況確認センター

営業担当者: 東京ガス(株)

TEL: 03-5322-8910

E-mail: maichon@tokyo-gas.co.jp