



中華料理喜楽

イトーチョウトレーディング

三和ワークス

タイセイつくば工場

北関東ふそう

高森皮革縫製所

パチンコ&スロットチャレンジャー

タックス古河細井自動車

中華料理弁慶

初見畳店

横河工事利根工場

横川ブリッ

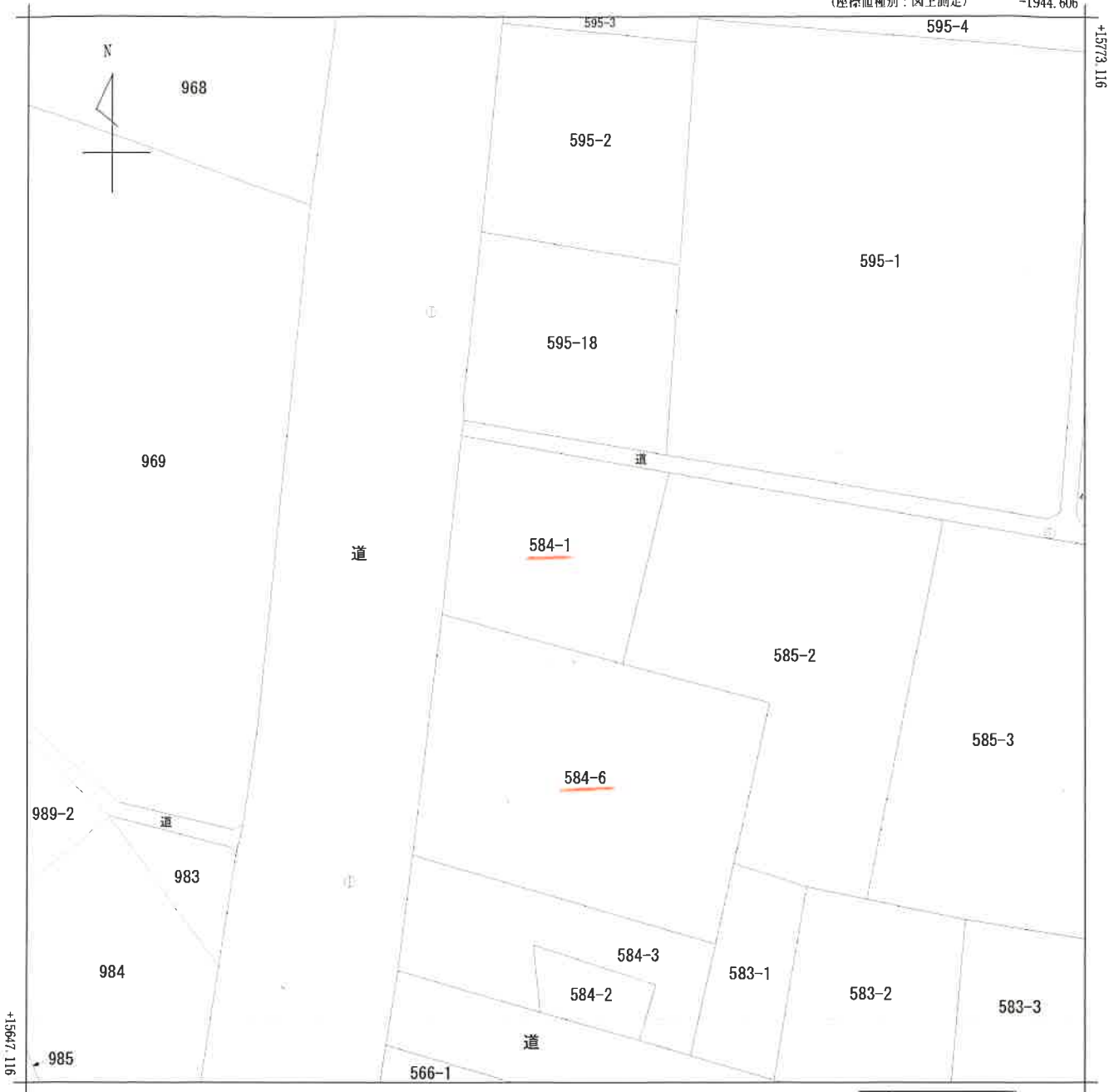
谷貝

焼鳥かよちゃん

成和工業

エース物流古河事業所

ヨシダ・コーティング



+1567.116

-2069.606 (座標値種別：図上測定)

(注) 国土交通省国土地理院が公表した座標補正パラメータ(touhokutaihciyouki2011.par)による修正がされています。

地番区域見出	谷貝
--------	----

請求部	所在	古河市谷貝字下原				地番	584番1			
出力尺	1/500	精度区	乙一	座標系又は番号は記号	IX	分類	地図(法第14条第1項)		種類	地籍図
作成年月日	昭和46年3月1日				備付年月日(原図)			補記事項		

2023/12/01 17:07 現在の情報です。

表題部 (土地の表示)		調製	平成18年3月13日	不動産番号	0506000595847
地図番号	H1 41-4	筆界特定	余白		
所在	古河市谷貝字下原				余白
①地番	②地目	③地積	m ²	原因及びその日付〔登記の日付〕	
584番1	畑	501	:	余白	
余白	余白	2067	:	③585番1、586番を合筆 〔昭和59年2月8日〕	
余白	余白	2032	:	③錯誤 〔昭和59年2月8日〕	
余白	余白	1632	:	③584番1、同番3に分筆 〔昭和59年2月8日〕	
余白	余白	516	:	③584番1、同番4、同番5に分筆 〔昭和59年10月11日〕	
余白	余白	1632	:	③584番4、584番5を合筆 〔昭和60年4月5日〕	
余白	宅地	1632	:00	②③昭和60年10月12日地目変更 〔昭和60年11月14日〕	
余白	余白	514	:15	③584番1、同番6に分筆 〔昭和61年8月22日〕	
余白	余白	余白	:	平成17年法務省令第18号附則第3条第2項 の規定により移記 平成18年3月13日	



2023/11/30 09:29 現在の情報です。

表題部 (土地の表示)		調製	平成18年3月13日	不動産番号	0506000595850
地図番号	H1 41-4	筆界特定	余白		
所在	古河市谷貝字下原				余白
①地番	②地目	③地積	m ²	原因及びその日付〔登記の日付〕	
584番6	宅地	1117	:84	584番1から分筆 〔昭和61年8月22日〕	
余白	余白	余白	:	平成17年法務省令第18号附則第3条第2項 の規定により移記 平成18年3月13日	

建築基準法等に基づく古河市内の建築制限

		第一種 低層住居 専用地域	第二種 低層住居 専用地域	田園住居 地域 ※指定なし	第一種 中高層 住居専用 地域	第二種 中高層 住居専用 地域	第一種 住居地域	第二種 住居地域	準住居 地域	近隣商業 地域	商業地域	工業 地域	工業 地域	工業 地域	用途地域 の指定の ない区域
絶対高さ制限(高さの限度)		10m													
外壁の後退距離		指定なし													
建築基準法上の敷地面積の制限															
適用距離		20m													
道路斜線 勾配		1.25													
斜線制限 立ち上がり 勾配		1.5													
北側斜線 勾配		20m													
対象建築物		軒高>7mまたは 地上階数≥3													
日影規制		建築物の高さ>10m (※近隣商業地域は容積率200%の区域のみ)													
平均地盤面からの高さ		4m													
日影 規制 時間		(1) 3時間 (2) 4時間 (3) 5時間 (4) 2時間													
容積率制限(道路幅員に重なる数値) (前面道路幅員が12m未満の場合)		0.4													
基準風速 V ₀		0.6													
地表面相度区分		Ⅱ (※平成12年建設省告示第1454号参照)													
垂直構造物		30 cm (※平成12年建設省告示第1455号・古河市建築基準法施行細則参照)													
凍結深度		指定なし													

古河市建築基準法施行細則
第1454号
第1455号

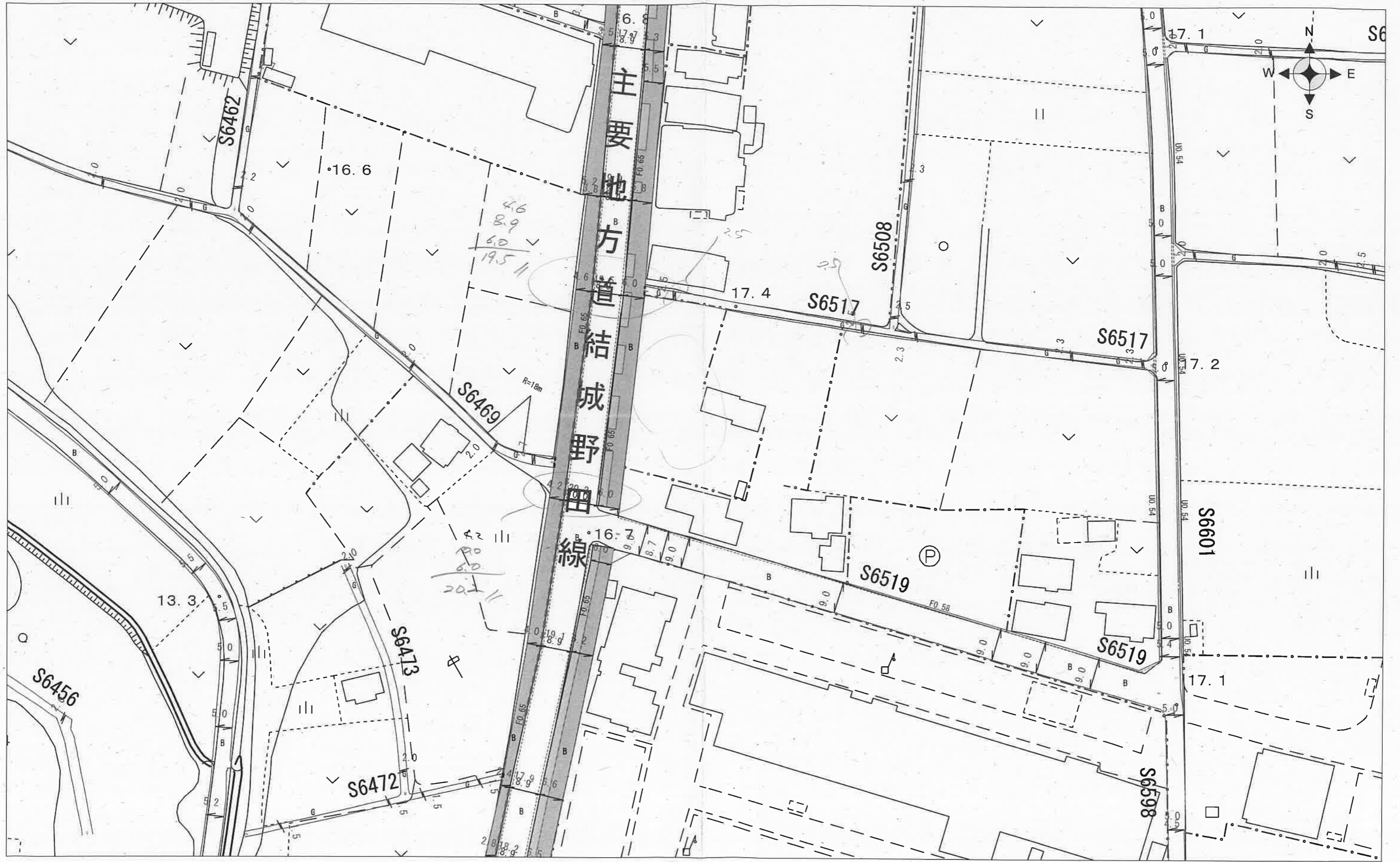
「都市計画法第34条第1号許可基準一覧（参考）」

この表は、都市計画法第34条第1号における「日常生活のため必要な店舗等」の概要を示したものです。より詳細な内容については建築指導課宅地開発係までお問い合わせください。

(平成30年4月1日現在)

対象業種		サービス対象区域及びサービス対象戸数	敷地規模	業務の用に供する部分の規模	その他
中分類	小分類又は細分類				
織物・衣服・身の回り品小売業(57)	男子服(572), 婦人・子供服(573), 靴・履物(574), かばん・袋物(5791), 下着類(5792), 洋品雑貨・小間物(5793)	半径500m以内の市街化調整区域に住宅が100戸以上あり, 当該既存集落と密接な関連がある地域。又は, 調整区域の50戸以上の住宅が連担する集落地域。	500㎡以内	50㎡~200㎡	
飲食料品小売業(58)	各種食料品(581), 野菜・果実(582), 食肉(583), 鮮魚(584), 酒(585), 菓子・パン(586), 料理品(5895のうち惣菜屋, 揚物, 調理パン, おにぎり, すし, 煮豆の小売業, 持帰弁当屋), 米穀類(5896), 豆腐・かまぼこ等加工食品(5897)	同上	500㎡以内	50㎡~200㎡	菓子・パン小売業, 料理品小売業, 豆腐・かまぼこ等加工食品小売業は, 製造部門併設を認めることとするが, 製造部門を主体とするものではなく, 当該店舗での販売を目的としたものに限る。
飲食料品小売業(58)	コンビニエンスストア(5891)	同上	1,000㎡以内	50㎡~200㎡	
その他の小売業(60)	医薬品・化粧品(603), 苗・種子(6042), 肥料・飼料(6043), 燃料(6052), 書籍・文房具(606ただし, 新聞を除く)	同上	500㎡以内	50㎡~200㎡ (調剤薬局は25㎡~200㎡)	苗・種子小売業, 肥料・飼料小売業は, 農業資材の小売も併設してよい。
その他の小売業(60)	ガソリンスタンド(6051)	同上	1,000㎡以内	50㎡~200㎡ (キャンピー部分は除く)	洗車場, 簡易な自動車点検のための作業所の併設を認める。
一般飲食店(76)	食堂・レストラン(761), 専門料理店(762ただし, 料亭を除く), そば・うどん店(763), すし店(764), 喫茶店(767), その他飲食店(769)	同上	500㎡以内	50㎡~200㎡	
機械器具小売業(59)	二輪自動車(5914), 自転車(592)	同上	500㎡以内	25㎡~200㎡	
洗濯・理容・美容・浴場業(78)	普通洗濯業(7811), 理容業(782), 美容業(783)	同上	500㎡以内	25㎡~200㎡	理容・美容業の場合でやむを得ない場合は, 25㎡以下でも可。
	コインランドリー業(7899)	同上	1,000㎡以内	50㎡~200㎡	汚水・雑排水(合併浄化槽での処理水を含む)を申請地外に放流でき, その旨の同意等があることドライクリーニング用洗濯機を併設する場合は, 公共下水道等(農業集落排水を含む)に排出できること。)原則として, 都市下水路の放流は認めない。)施設管理者及び連絡先が表示されているなど, 施設の維持管理に必要な措置が講じられていること。
医療業(83)	あん摩マッサージ指圧師・はり師・きゅう師・柔道整復師の施術所(8351)	同上	500㎡以内	25㎡~200㎡	やむを得ない場合は, 25㎡以下でも可
技術サービス業(74)	獣医業(741ただし, 家畜診療の用に供する建築物を除く)	同上	500㎡以内	25㎡~200㎡	
	自動精米所	同上	100㎡以内	25㎡以内	付属して設置される米ぬかやもみがら等の貯蔵庫は倉庫等とする
	銀行等出張所(CD及びATMの設置に限る)	同上	100㎡以内	25㎡以内	
	ファーストフード店	同上	1,000㎡以内	50㎡~200㎡	
自動車整備業(89)	自動車一般整備業(8911), その他の自動車車体整備業(8919)(板金塗装)	同上	1,000㎡以内	50㎡~200㎡	従業員4名以内とし, 管理上必要なもの(休憩所, 湯沸室, 更衣室, シャワー室, 便所)の規模は50㎡以下とする。また, 事務所は工場と同棟とし, ショールームの設置は認めない。
	農機具修理業	半径500m内の市街化調整区域に農家住宅が100戸以上あり, 当該既存集落と密接な関連がある地域。又は, 調整区域の50戸以上の農家住宅が連担する集落地域。	1,000㎡以内	300㎡以内 修理部門: 200㎡以内 販売部門: 100㎡以内	農機具の小売も併設してよいが, 小売のみでは, 対象外。
銀行業(62)	普通銀行(6221)	半径500m内の市街化調整区域に住宅が300戸以上あり, 当該既存集落と密接な関連がある地域。又は, 調整区域の150戸以上の住宅が連担する集落地域。	1,000㎡以内	200㎡以内	連合会は, 許可対象外
協同組織金融業(63)	信用金庫(6311ただし, 連合会を除く)	同上	施設計画により, やむを得ない場合は, この限りでない。	施設計画により, やむを得ない場合は, この限りでない。	
その他の教育・学習支援業(82)	学習塾(8231), 音楽教授業(8241), 書道教授業(8242), 生花・茶道教授業(8243), そろばん教授業(8244), 外国語会話教授業(8245)	半径500m内の市街化調整区域に住宅が100戸以上あり, 当該既存集落と密接な関連がある地域。又は, 調整区域の50戸以上の住宅が連担する集落地域。	500㎡以内	25㎡~200㎡	やむを得ない場合は, 25㎡以下でも可
	地区集会所, 農業協同組合	既存集落と密接な関連がある地域	1,000㎡以内	200㎡以内	施設計画により, やむを得ない場合は, この限りでない。

古河市 道路台帳図





利用にあたっての注意

この図面は、水道管網図の資料として備付けたものです。したがって、水道管網図等は実地が相違している場合があります。

この点ご承知のうえご利用ください。

