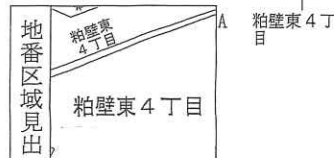
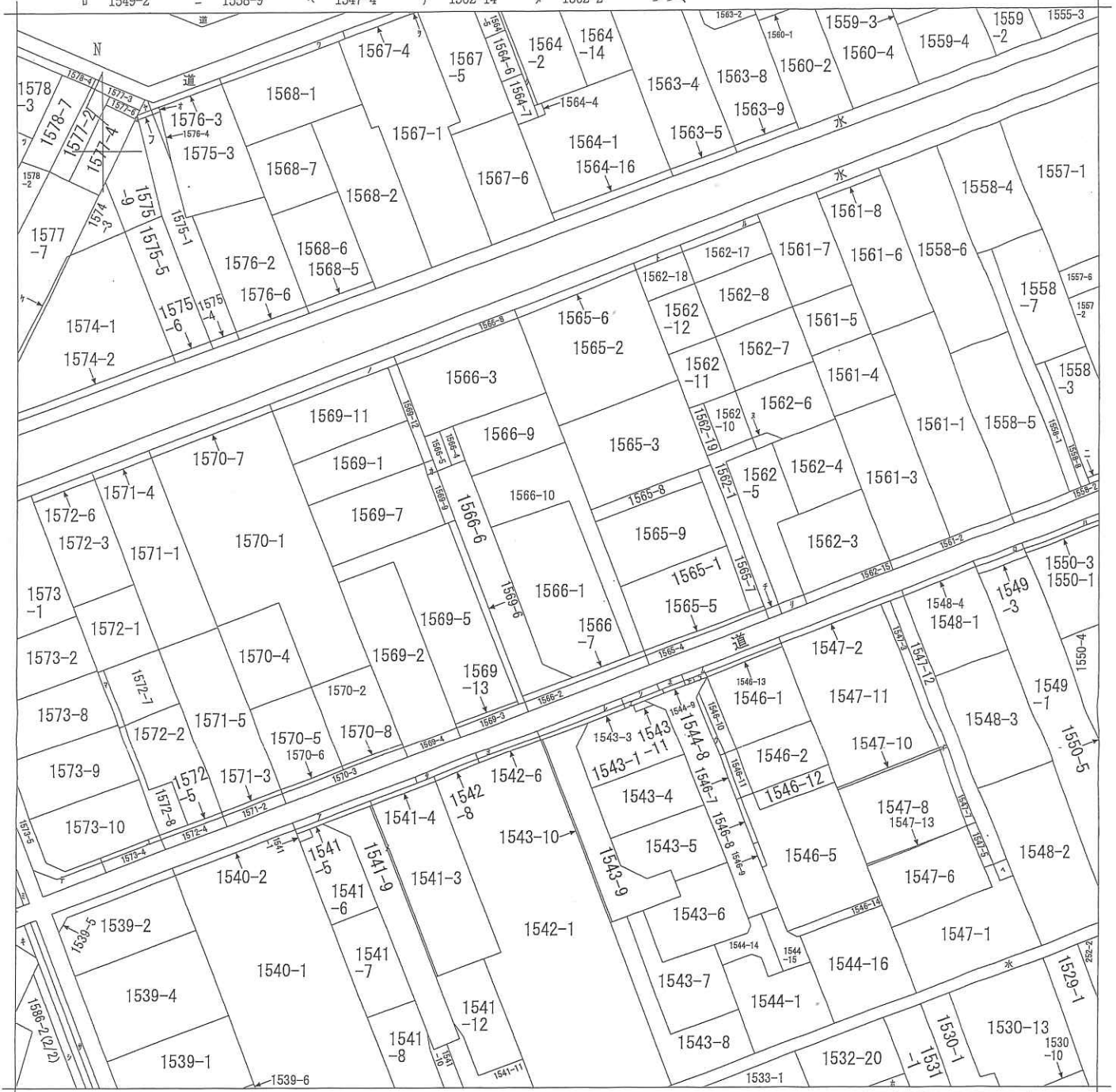


イ 1547-9 ハ 1550-2 ホ 1532-8 ト 1562-13 リ 1562-16 ル 1562-9
 ロ 1549-2 ニ 1558-9 ヘ 1547-4 チ 1562-14 ネ 1562-2 ヲ つづく



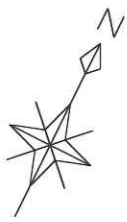
請求部	所在	春日部市粕壁東四丁目			地番	1566番10		
出力縮	1/600	精度区	座標系番号又は記号	分類	地図に準ずる図面		種類	旧土地台帳附属地図
作成年月日	備付年月日(原図)			補事項				

ヲ 1567-3
ワ 1568-3
カ 1569-10
ヨ 1542-3
タ 1542-4
レ 1543-2
ソ 1544-3
ツ 1578-1
ネ 1545-3
ナ 1546-18
ラ 1546-23
ム 1546-4
ウ 1546-6
ノ 1569-8
オ 1576-7
ク 1564-15
ヤ 1575-2
マ 1572-9
ケ 1577-1
フ 1575-7
コ 1575-8
エ 1544-11
テ 1573-3
ア 1541-2
サ 水
キ 1585
ユ 1573-7
メ 1541-13
ミ 水
ソ 1586-4(2/2
)
ヒ 1584-1



2023/12/22 20:01 現在の情報です。

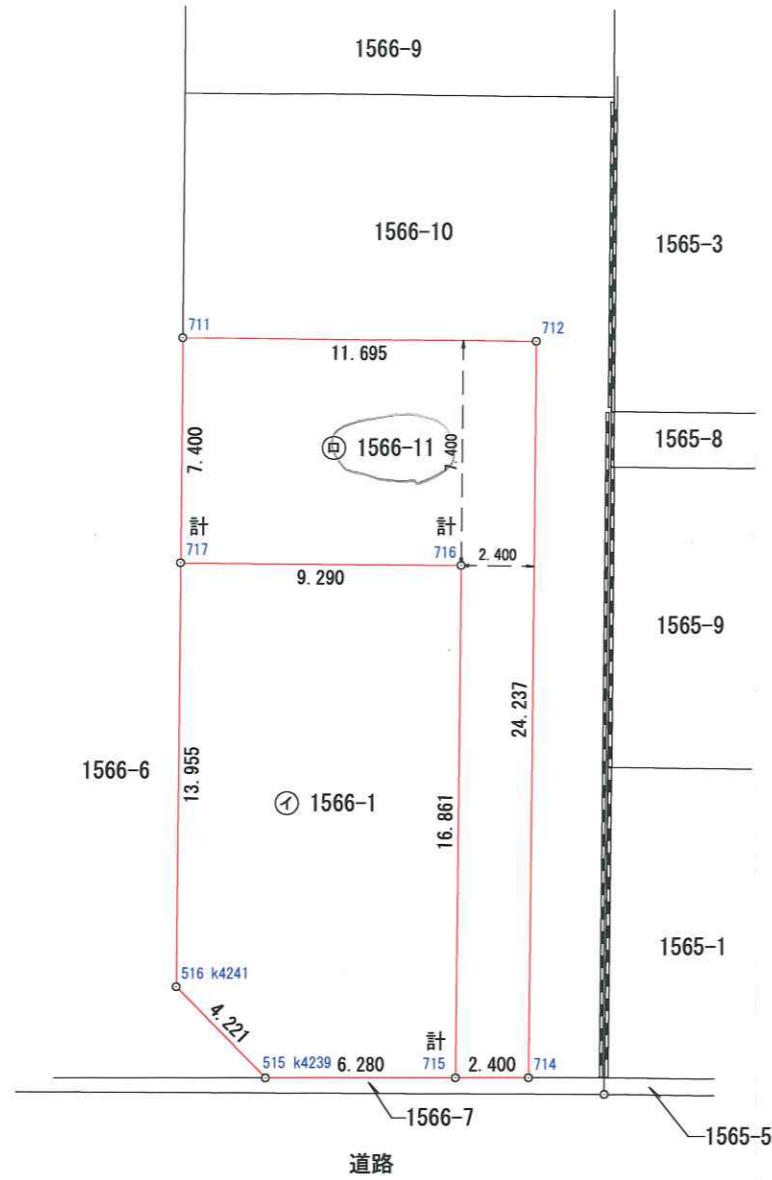
表 題 部 (土地の表示)		調製	平成18年1月26日	不動産番号	0315000251212
地図番号	[余白]	筆界特定	[余白]		
所 在	春日部市粕壁東四丁目			[余白]	
① 地 番	②地 目	③ 地 積	m ² 原因及びその日付〔登記の日付〕		
1566番1	宅地	971:07	[余白]		
[余白]	[余白]	563:95	③1566番1、1566番3ないし1566番7に分筆 〔昭和51年1月8日〕		
[余白]	[余白]	[余白]	平成17年法務省令第18号附則第3条第2項の規定により移記 平成18年1月26日		
[余白]	[余白]	454:50	③1566番1、1566番9に分筆 〔平成27年2月4日〕		
[余白]	[余白]	279:47	③1566番1、1566番10に分筆 〔令和5年4月13日〕		



711 既設金属プレート



712 既設金属プレート



516 k4241 既設コンクリート杭



515 k4239 既設コンクリート杭



714 既設金属プレート



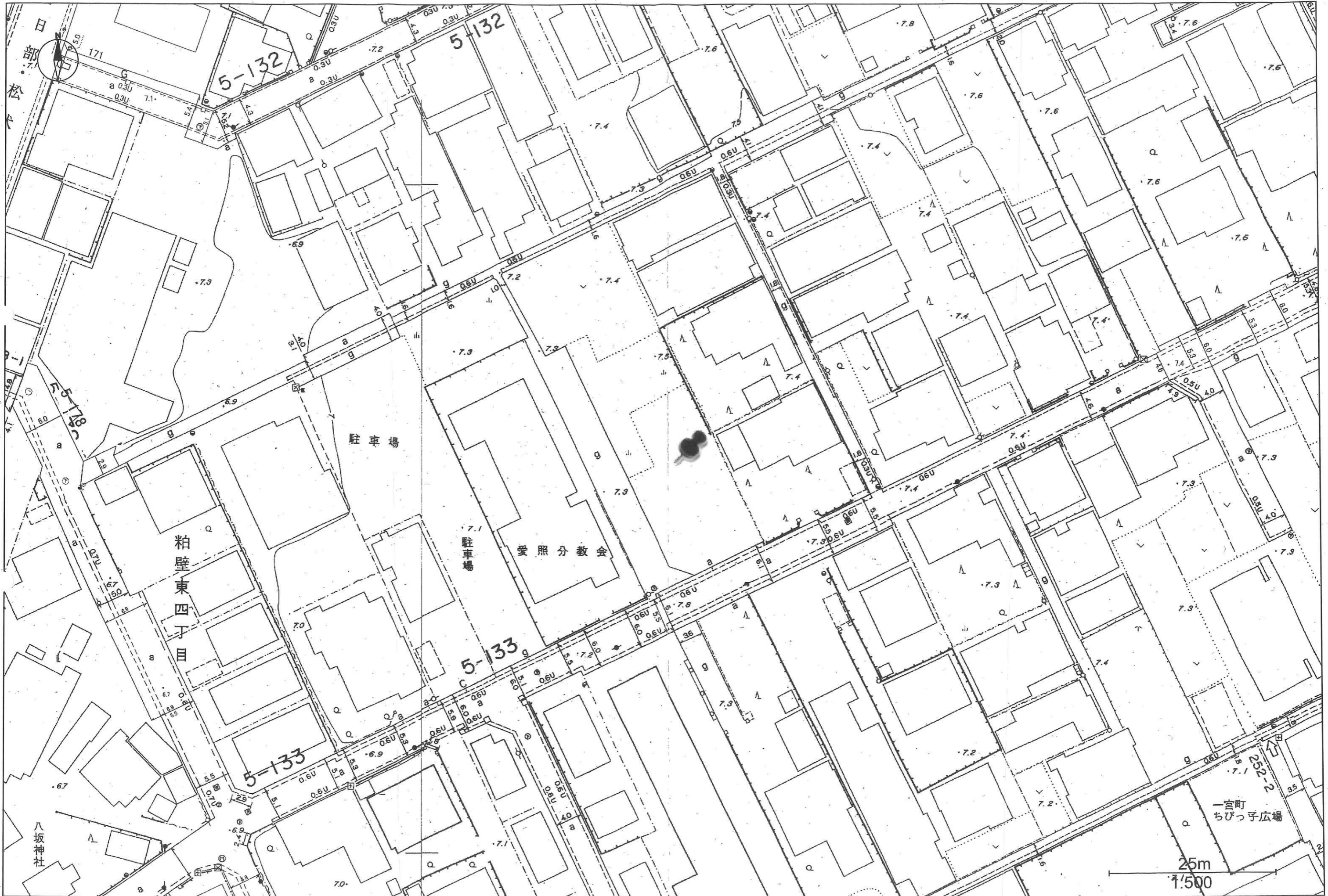
求積表

地番	⊕ 1566-1			
NO	Xn	Yn	Yn+1-Yn-1	Xn · (Yn+1-Yn-1)
515 k4239	-2203.484	-6250.543	-9.615	21186.498660
516 k4241	-2202.129	-6254.541	-10.116	22276.736964
717	-2189.586	-6260.659	2.233	-4889.345538
716	-2185.515	-6252.308	15.733	-34384.707495
715	-2200.675	-6244.926	1.765	-3884.191375
合計				304.991216
合計面積				152.4956080
地積				152.49 m ²

地番	⊕ 1566-11			
NO	Xn	Yn	Yn+1-Yn-1	Xn · (Yn+1-Yn-1)
714	-2199.601	-6242.779	8.465	-18619.622465
715	-2200.675	-6244.926	-9.529	20970.232075
716	-2185.515	-6252.308	-15.733	34384.707495
717	-2189.586	-6260.659	-11.596	25390.439256
711	-2182.935	-6263.904	7.268	-15865.571580
712	-2177.810	-6253.391	21.125	-46006.236250
合計				253.948531
合計面積				126.9742655
地積				126.97 m ²

総合計面積	279.4698735 m ²
-------	----------------------------

図面名	測量図(仮分割図)		
所在	春日部市粕壁東四丁目1566-1、-11		
調査番号	縮尺 (本紙サイズA3)	1:250	
作成年月日	令和5年12月18日		
作成者	〒342-0037 埼玉県吉川市大字富新田139番地 酒井測量設計事務所 土地家屋調査士法人酒井事務所 社員 土地家屋調査士・行政書士 酒井 淳一 TEL 048-983-5523 FAX 048-981-6123		



この図面は現況での道路区域を示しているものです。また、図面において現況が変わっているところもありますので、現地を確認してください。詳細については、建設部道路管理課に問い合わせ下さい。

水道配管台帳図



この図面は参考図です。詳細な位置については、試験掘等による現地確認をお願いします。
 図中には、個人情報が含まれておりますので、取り扱いご注意ください。

春日部市公共下水道台帳（写）



この図面は公共下水道の参考図です。
 公共柵やマンホールの位置などについては現地で確認してください。
 春日部市下水道課

1/500



出力: 2023年3月28日

