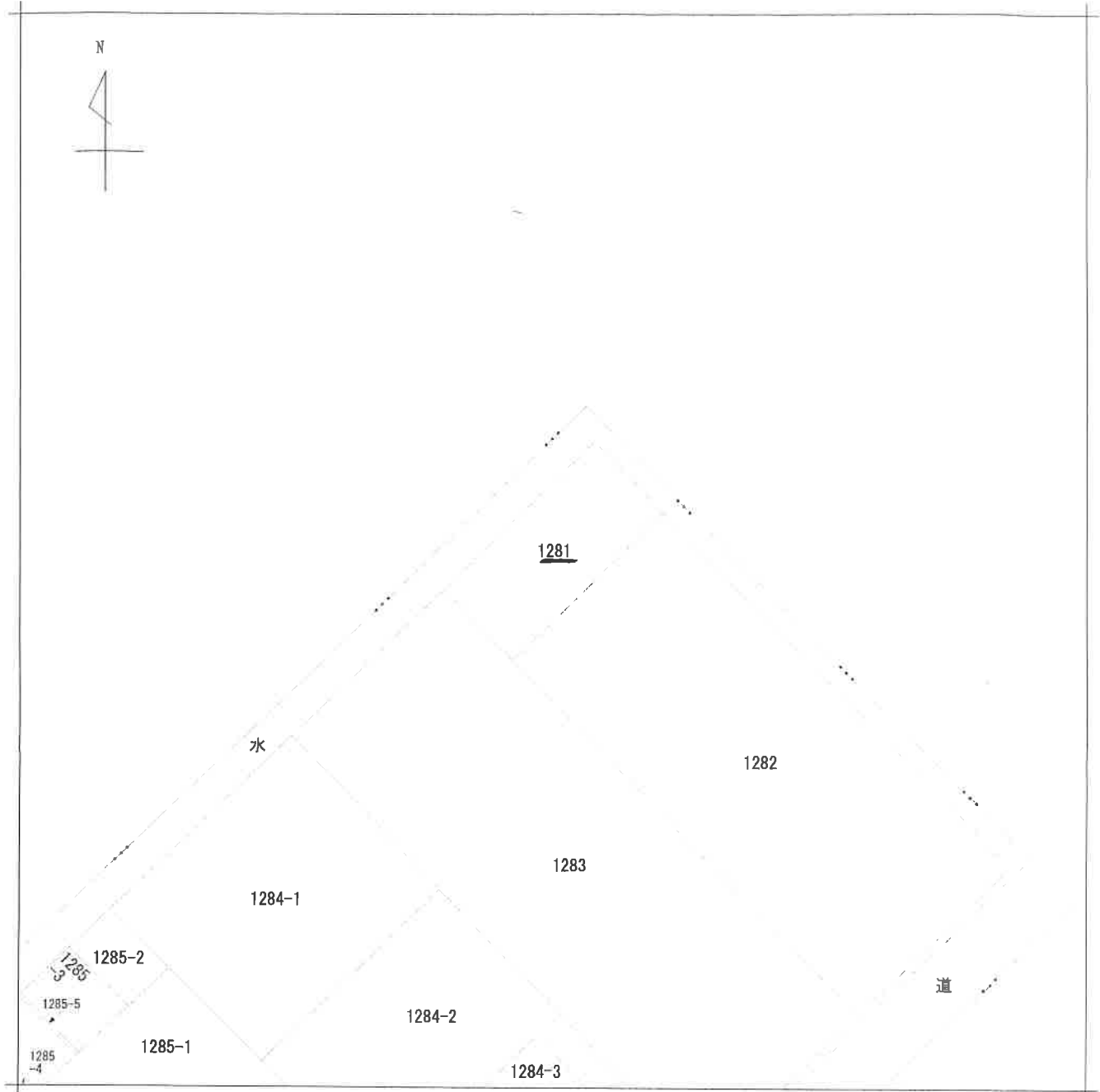


1 1286-4



地番区域見出
白幡
4丁目

請求部分	所在	さいたま市南区白幡四丁目			地番	1281番			
出縮	力尺	1/500	精度区分	座標系 番号又は 記号	分類	地図に準ずる図面		種類	土地改良所在図
作成年月日	昭和55年11月1日			備付年月日 (原図)			補記事項		

2023/10/06 20:01 現在の情報です。

表 題 部 (土地の表示)		調製	平成6年7月21日	不動産番号	0300000140025
地図番号	14	筆界特定	余白		
所 在	浦和市白幡四丁目		余白		
	さいたま市白幡四丁目			平成13年5月1日変更 平成13年6月22日登記	
	さいたま市南区白幡四丁目			平成15年4月1日変更 平成15年8月5日登記	
① 地 番	②地 目	③ 地 積	町 反 畝 歩 部 畝	原因及びその日付〔登記の日付〕	
1876番	田	④	921:	余白	
1281番	畑		297:		昭和40年3月17日土地改良法による換地処分 従前の土地1876番、1878番1、1879番1 〔昭和41年4月23日〕
余白	余白	余白	:		昭和63年法務省令第37号附則第2条第2項の規定により移記 平成6年7月21日
余白	宅地		297:52		②③平成4年5月日不詳地目変更 〔令和3年7月8日〕

さいたま市都市計画図



さいたま市南区白幡4丁目付近の地図です。
 規制内容の欄は、図内十字マーク中心の都市計画決定内容等を表示しています。

1/2500



規制内容

主題図名	内容
都市計画区域	さいたま都市計画区域
区域区分	市街化区域
用途地域	準工業地域
建ぺい率 (%)	60
容積率 (%)	200
絶対高さ (m)	---
特別用途地域	-
高度地区	-
高度利用地区	-
特定街区	-
防火地域・準防火地域	-
風致地区	-
駐車場整備地区	-
特別緑地保全地区	-
都市計画道路	-
都市計画公園	-
その他の都市施設 * 図の中心に存在するときのみ表示しています。	-
土地区画整理事業 (未施行)	-
土地区画整理事業 (施行中)	-
市街地再開発事業 (未施行)	-
市街地再開発事業 (施行中)	-
地区計画	-
地区整備計画 (地区区分)	-
景観計画区域	景観誘導区域(市街化区域)

- | | |
|---|--|
| 用途地域
第一種低層住居専用地域
第二種低層住居専用地域
第一種中高層住居専用地域
第二種中高層住居専用地域
第一種住居地域
第二種住居地域
準住居地域
近隣商業地域
商業地域
準工業地域
工業地域
工業専用地域
用途指定なし
防火地域等
防火地域
準防火地域
高度地区(15m地区)
高度地区(20m地区)
高度利用地区
特定街区
駐車場整備地区
特別用途地区
風致地区
特別緑地保全地区
生産緑地地区
景観協定区域
建築協定区域 | 市街地開発事業
土地区画整理事業 (未施行)
土地区画整理事業 (施行中)
市街地再開発事業 (未施行)
市街地再開発事業 (施行中)
地区計画
地区計画区域
地区整備計画区域
都市施設
都市計画道路 (整備済)
都市計画道路 (事業中)
都市計画道路 (未整備)
都市計画道路 (事業着手見込み)
都市高速鉄道 (整備済)
都市高速鉄道 (事業中)
都市計画公園
都市緑地
都市計画河川
その他の都市施設 |
|---|--|



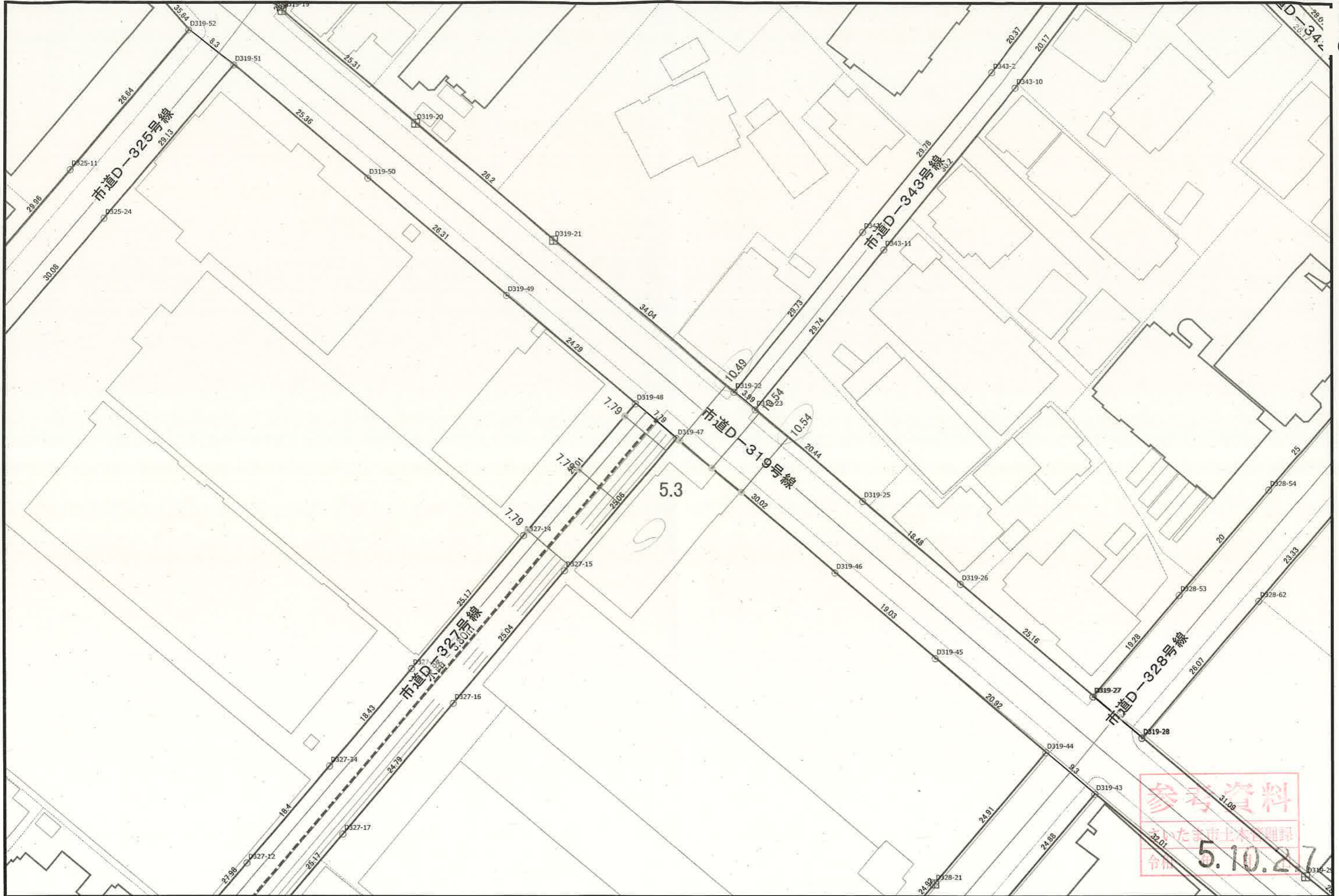
さいたま市つなが竜

印刷日: 令和5年1月13日

(注記)
 本図の都市計画情報はR4.11.25時点のものです。
 本図は一般参考図ですので、都市計画その他の内容を証明するものではありません。
 本図は権利や義務が発生するもの、取引に使用するものなど、重要事項の確認には使用できません。
 市街地調整区域および市街化区域内の用途地域の指定のない区域の建ぺい率や容積率等については「白地
 地域形態規制」を参考にしてください。【テーマ→都市計画→白地地域形態規制】

境界確定図

令和05年10月27日



参考資料
さいたま市土木部
5.10.27
令和

さいたま市役所



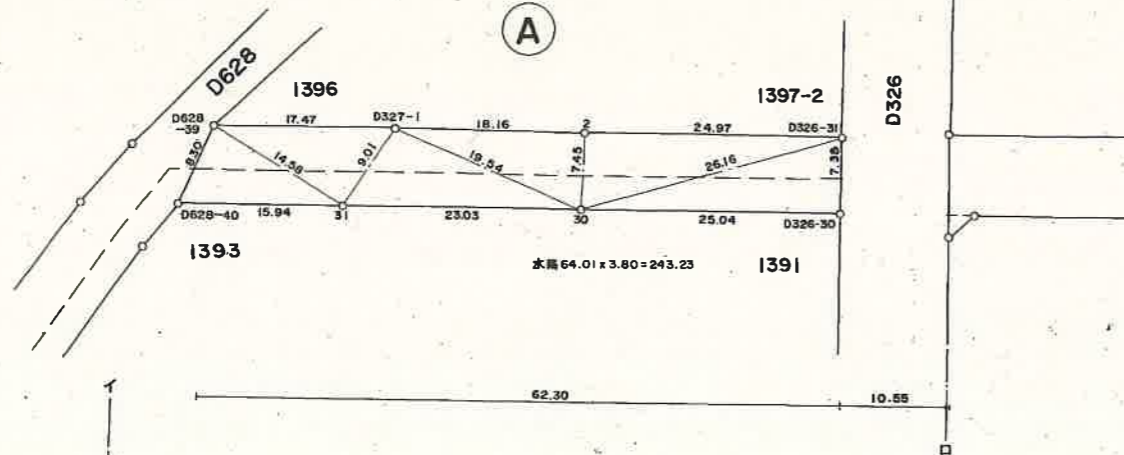
建物の形状や位置は参考として表示していますので
現況と異なる場合があります。(出典:さいたま市地形図)

D327 路線
 路線別求積平面図 1/1
 縮尺 1:500
 台帳平面図番号 K-27 K-17
 K-18 K-8

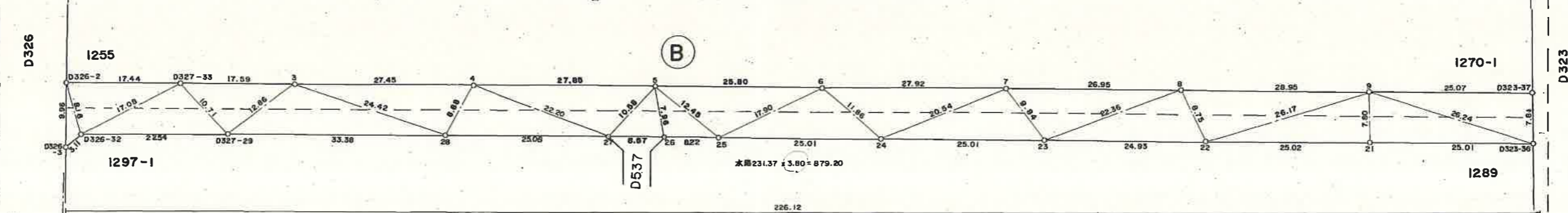
D-0327_3_001.tif

11-9-2, 11-4-4
 11-5-3, 11-5-1

白幡六丁目



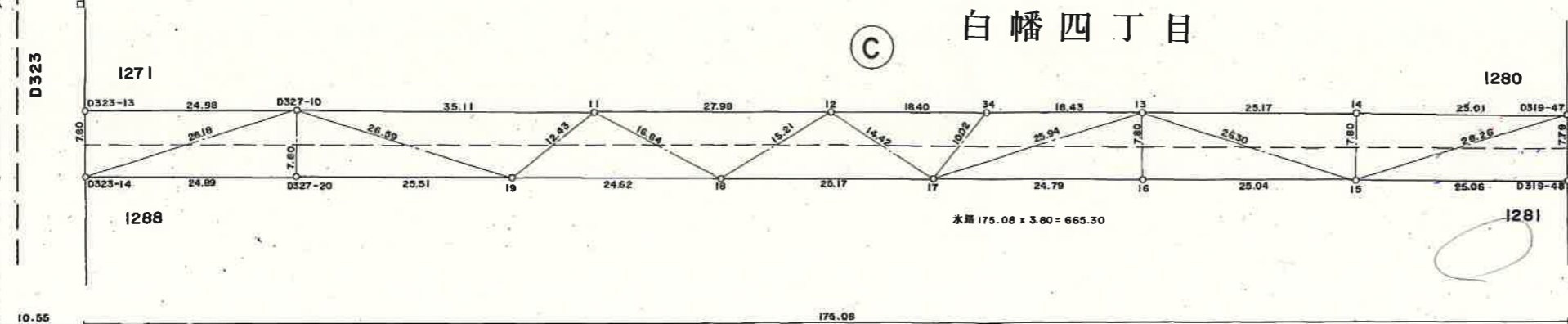
白幡六丁目



白幡
四丁目

白幡
六丁目

白幡四丁目



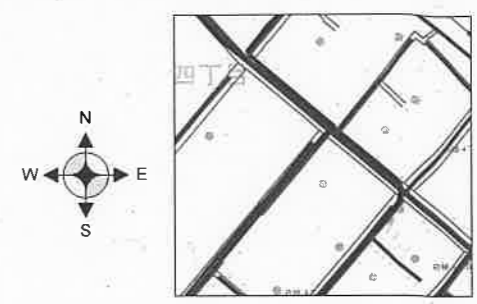
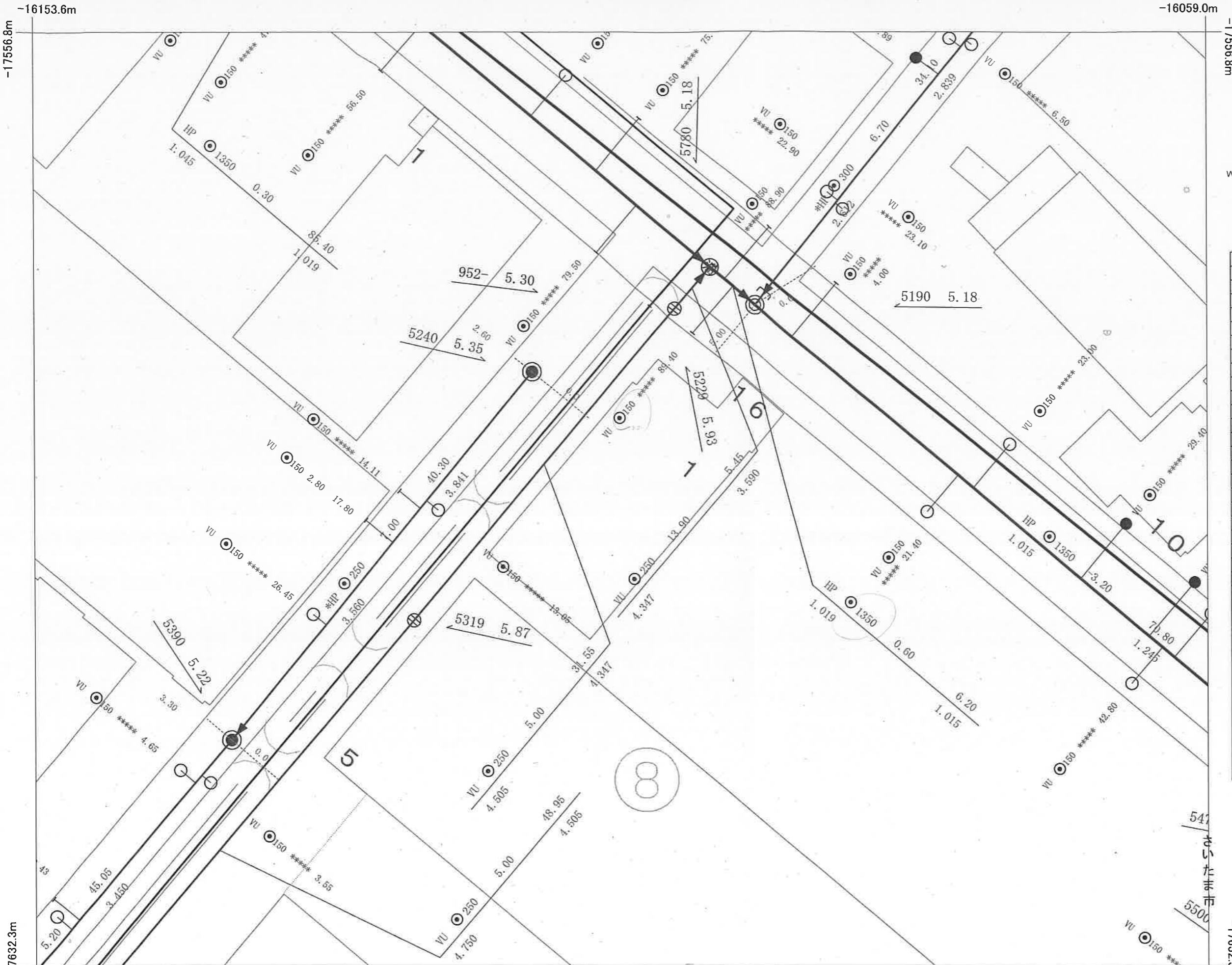
1049
D343
1048-1

参考資料
 さいたま市土木管理課
 令和5年10月27日

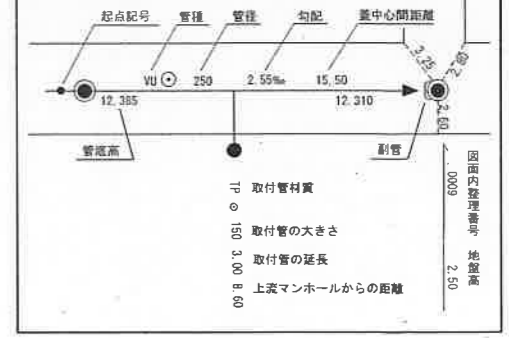
境界点成果及び求積表

区間番号	点番号	X	Y	辺長	方向角	面積	路面の類	区間番号	点番号	X	Y	辺長	方向角	面積	路面の類	区間番号	点番号	X	Y	辺長	方向角	面積	路面の類
A	D628-39	-18297.804	-16120.665	17.47	40 23 1	水路 243.23 道路 22.195 計 465.18	a	B	-7	-18133.434	15987.812	26.95	40 16 14	水路 879.20 道路 880.29 計 1759.49	a	C	D323-13	-18063.569	-15928.699	24.98	40 16 30	水路 665.30 道路 70.07 計 365.37	a
	D327-1	-18284.500	-16115.349	18.16	40 23 37				-8	-18112.868	-15970.389	28.95	40 17 10				D327-10	-18044.511	-15912.551	35.11	40 18 19		
	2	-18270.666	-16103.578	24.97	40 25 5				-9	-18090.782	-15951.668	25.07	40 16 16				-11	-18017.735	-15889.839	27.98	40 16 8		
	D326-31	-18251.655	-16087.388	7.38	130 40 19				-36	-18076.714	-15929.519	7.81	130 25 3				-12	-17996.384	-15871.752	18.40	40 20 0		
	-30	-18256.467	-16081.788	25.04	220 16 1				-23	-18133.900	-15977.984	25.01	220 17 7				-34	-17982.358	-15859.843	18.43	40 20 30		
	D327-30	-18275.574	-16097.973	23.03	220 14 13				-22	-18114.879	-15961.869	25.02	220 17 11				-13	-17968.309	-15847.911	25.17	40 16 53		
	-31	-18293.152	-16112.897	15.94	220 13 28				-23	-18133.900	-15977.984	24.93	220 16 19				-14	-17949.106	-15831.636	25.01	57 34 42		
	D628-40	-18305.324	-16123.142	8.30	354 53 52				-24	-18152.968	-15994.161	25.01	220 18 39				D319-47	-17930.023	-15815.489	7.79	310 20 26		
	-39	-18297.804	-16126.665						-25	-18172.056	-16010.322	8.22	220 9 19				-48	-17935.066	-15809.631	25.06	103 0 2		
									-26	-18178.340	-16015.624	8.57	220 4 55				D327-15	-17954.191	-15825.728	25.04	220 16 38		
					-27	-18184.903	-16021.147	25.01	220 15 11	-16	-17973.297	-15841.948	24.79	220 19 1									
					-28	-18203.959	-16037.416	33.38	220 29 20	-17	-17992.197	-15857.956	25.17	220 18 49									
					-29	-18229.440	-16058.983	22.54	220 4 42	-18	-18011.388	-15874.239	24.62	220 18 28									
					D326-32	-18246.688	-16073.496	3.11	177 37 26	-19	-18030.161	-15890.164	25.51	220 16 42									
					-3	-18249.797	-16073.67	9.96	310 21 52	-20	-18049.625	-15906.658	24.89	220 16 47									
					-2	-18243.343	-16080.960			D323-14	-18068.616	-15922.752	7.80	310 19 12									
										-13	-18063.569	-15928.699											

浦和測量設計株式会社
 平成三十年十一月修正
 大東測量株式会社
 平成二十九年十一月修正
 日東サーベイ株式会社
 平成十八年九月修正
 日東サーベイ株式会社
 平成七年二月修正
 昭和五十六年三月作成

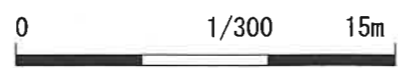


人	孔	人	孔
0号マンホール	○	テック	○
1号マンホール	●	流域下水道マンホール	流
2号マンホール	②	500円形マンホール	②
3号マンホール	③	600円形マンホール	③
4号マンホール	④	700円形マンホール	④
5号マンホール	⊕	マンホールポンプ付人孔	⊕
6号マンホール	□	点検孔	□
7号マンホール	⑦	小口径マンホール	⑦
特1号マンホール(角形)	◻	不明マンホール	※
特1号マンホール(楕円)	⊖	管	渠
特2号マンホール	⊗	幹線	———
特3号マンホール	⊗	枝線	———
特4号マンホール	⊗	個人管等	———
特5号マンホール	⊗	樹	———
特6号マンホール	⊗	汚水コンクリート	———
特7号マンホール	⊗	汚水・塩ビ汚水	———
正長方形渠マンホール	⊗	L型汚水	———
馬蹄形渠マンホール	⊗	雨水コンクリート	———
雨水吐室	⊗	雨水・雨水塩ビ	———
特殊マンホール	⊗	L型雨水	———
寸法外円形マンホール	●		
ランプホール	⊗		
伏せ越しマンホール	□		
吐き口	○	不明	
ダミーマンホール	*	樹木設置・不明	



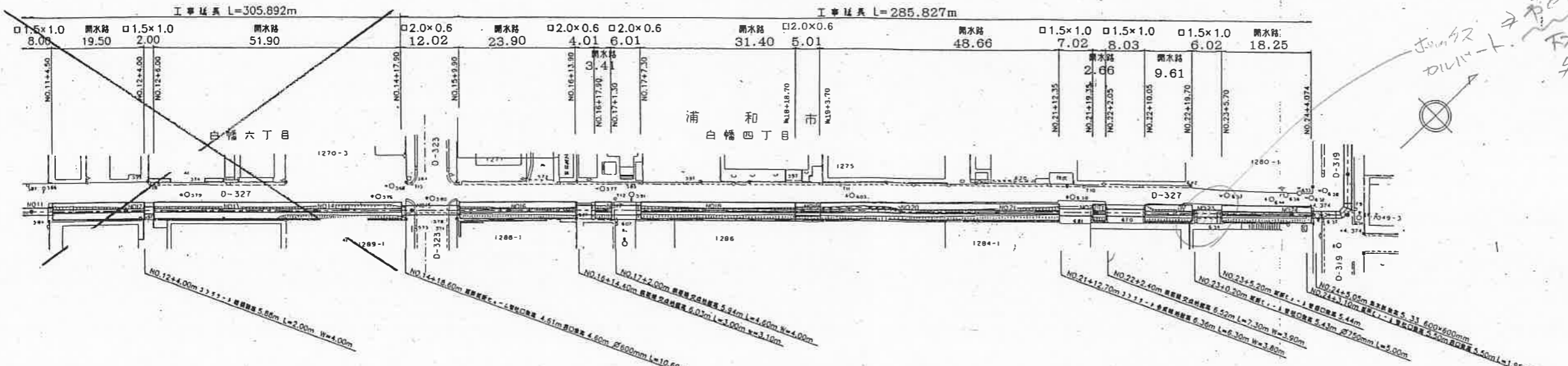
参考資料

さいたま市
南部建設事務所
下水道管理課



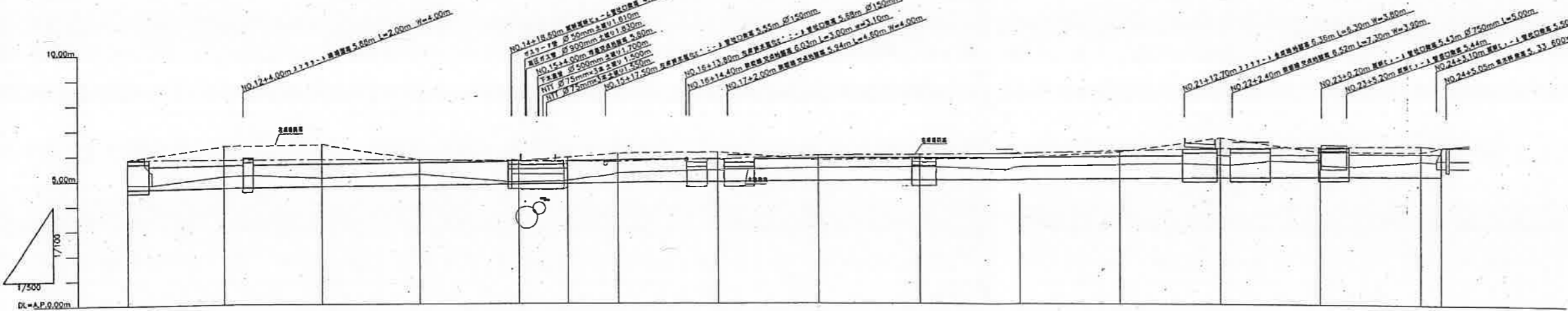
C 水路一般図(2)

平面図 S=1:500

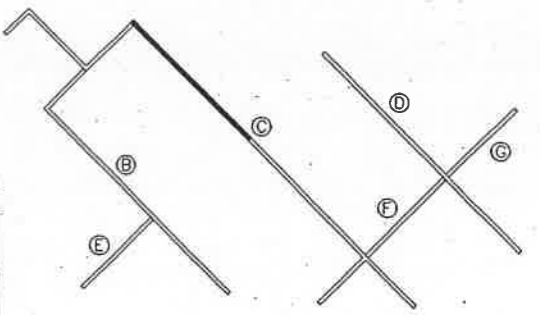


Handwritten notes: 浦和市 白橋六丁目 水路 設計 事務所

縦断図 V=1:100 H=1:500



位置図



地点	位置		管径		管長		管底		管頂		管外	
	里程	管底	管径	管長	管底	管頂	管外	管底	管頂	管外	管底	管頂
NO.11	20.000	-220.000	1.5x1.0	8.00	5.84	5.13	5.83	20.000	20.000	4.640	5.540	5.84
NO.12	20.000	-240.000	1.5x1.0	19.50	5.84	5.13	5.83	20.000	20.000	4.640	5.540	5.84
NO.13	20.000	-260.000	2.0x0.6	2.00	5.84	5.13	5.83	20.000	20.000	4.640	5.540	5.84
NO.14	20.000	-280.000	2.0x0.6	51.90	5.84	5.13	5.83	20.000	20.000	4.640	5.540	5.84
NO.15	20.000	-300.000	2.0x0.6	12.02	5.84	5.13	5.83	20.000	20.000	4.640	5.540	5.84
4+9.90	9.000	-300.900	2.0x0.6	23.90	5.84	5.13	5.83	9.000	9.000	4.640	5.540	5.84
NO.16	10.100	-320.000	2.0x0.6	4.01	5.84	5.13	5.83	10.100	10.100	4.640	5.540	5.84
NO.17	20.000	-340.000	2.0x0.6	6.01	5.84	5.13	5.83	20.000	20.000	4.640	5.540	5.84
NO.18	20.000	-360.000	2.0x0.6	31.40	5.84	5.13	5.83	20.000	20.000	4.640	5.540	5.84
NO.19	20.000	-380.000	2.0x0.6	5.01	5.84	5.13	5.83	20.000	20.000	4.640	5.540	5.84
NO.20	20.000	-400.000	2.0x0.6	48.66	5.84	5.13	5.83	20.000	20.000	4.640	5.540	5.84
NO.21	20.000	-420.000	1.5x1.0	7.02	5.84	5.13	5.83	20.000	20.000	4.640	5.540	5.84
NO.22	20.000	-440.000	1.5x1.0	8.03	5.84	5.13	5.83	20.000	20.000	4.640	5.540	5.84
NO.23	20.000	-460.000	1.5x1.0	6.02	5.84	5.13	5.83	20.000	20.000	4.640	5.540	5.84
NO.24	20.000	-480.000	1.5x1.0	18.25	5.84	5.13	5.83	20.000	20.000	4.640	5.540	5.84
4+0.74	4.074	-48.074	1.5x1.0	18.25	5.84	5.13	5.83	4.074	4.074	4.640	5.540	5.84

水路断面	———
左岸堤防断面	———
右岸堤防断面	———

工事名称	竣工図		
図面名称	1	尺度	図示
年度	H 14		
施工者			
現場代理人			

H14-137-1