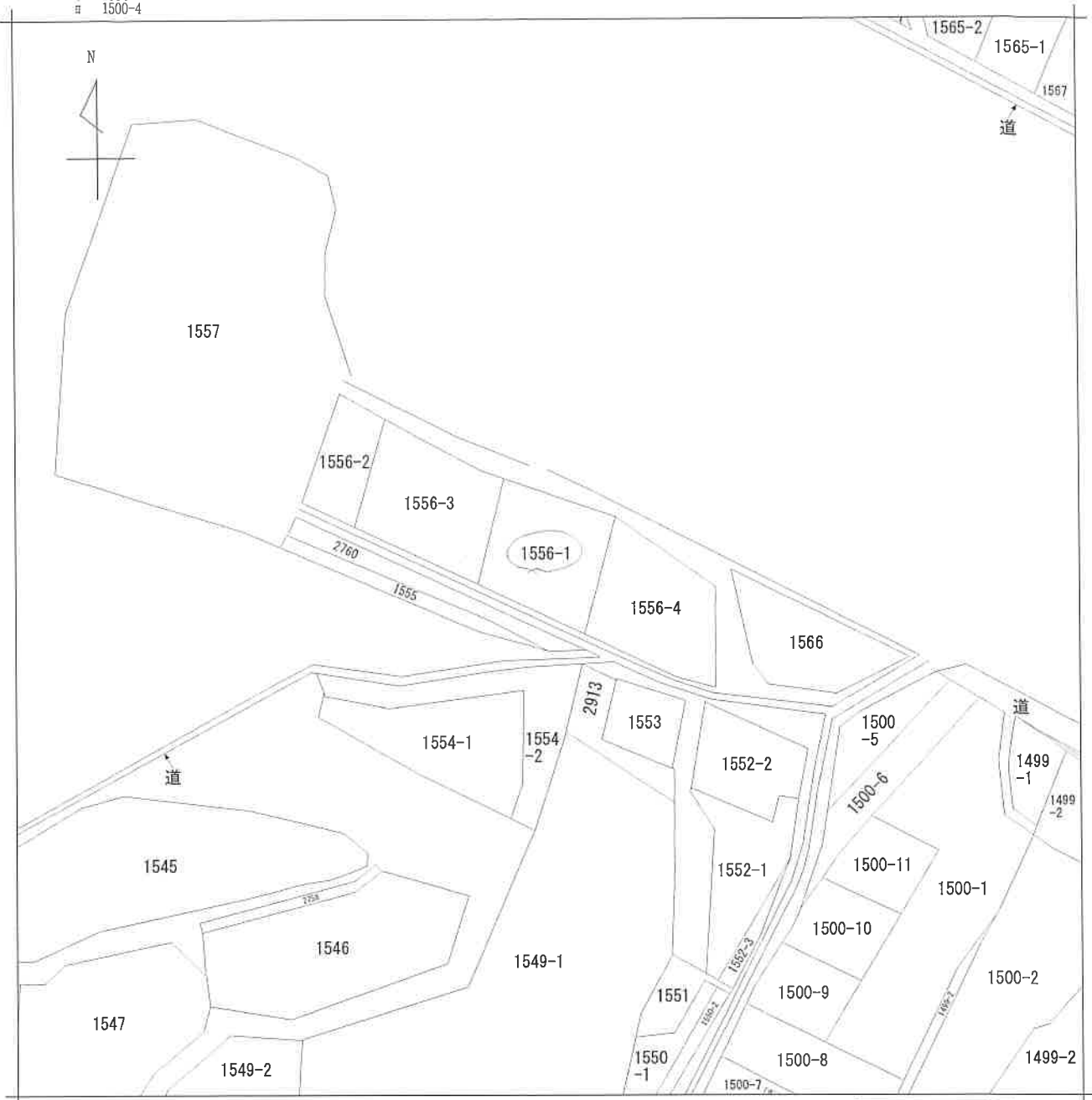
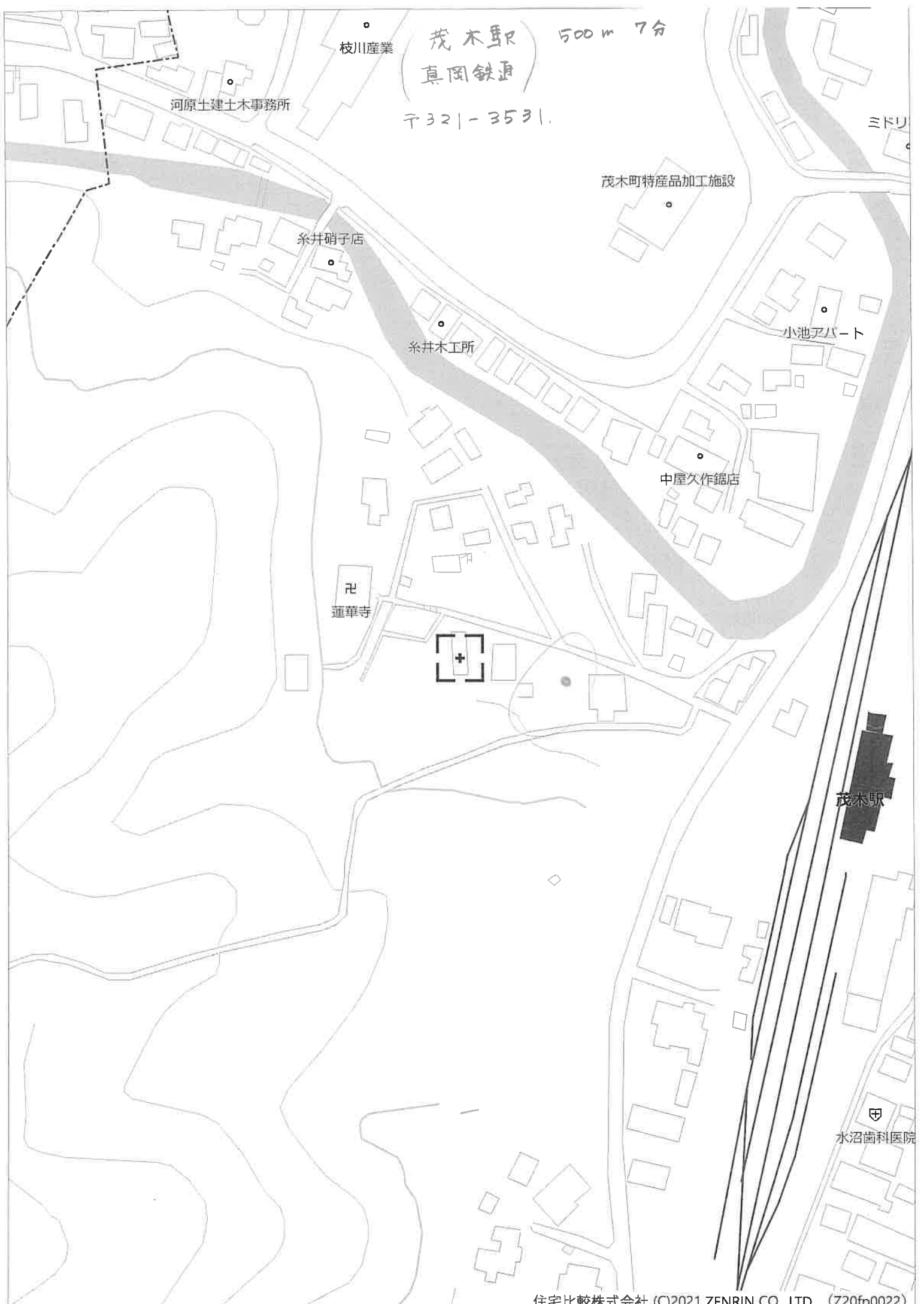


1564
1500-4



請求部	所在	芳賀郡茂木町大字茂木字岩堂前				地番	1556番1			
出力尺	1/600	精度区		座標系番号又は記号	分類	地図に準ずる図面			種類	旧土地台帳附属地図
作成年月日				備付年月日(原図)				補事項		



茂木駅 (真岡鉄道) 500m 7分
〒321-3531

河原土建土木事務所

枝川産業

糸井硝子店

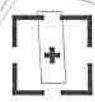
糸井木工所

茂木町特産品加工施設

小池アパ-ト

中屋久作鋸店

蓮華寺



茂木駅

水沼歯科医院



核川産業

河原士雄土木事務所

茂木町特産品加工施設

桑井研習所

竹井木工所

小畑アパート

中屋久作商店

祀 蓮華寺

建地

ミドリ写真館

カーデスコートセヤカ

白石自動車

石リアン

もてぎ暮らしサポートセンター

石川輪店

下野新聞社

高松建設

野田レーシングアカデミー

タカキ商店

祀 岡光院

マイ白・ヘル

釜井商店

水沼歯科医院

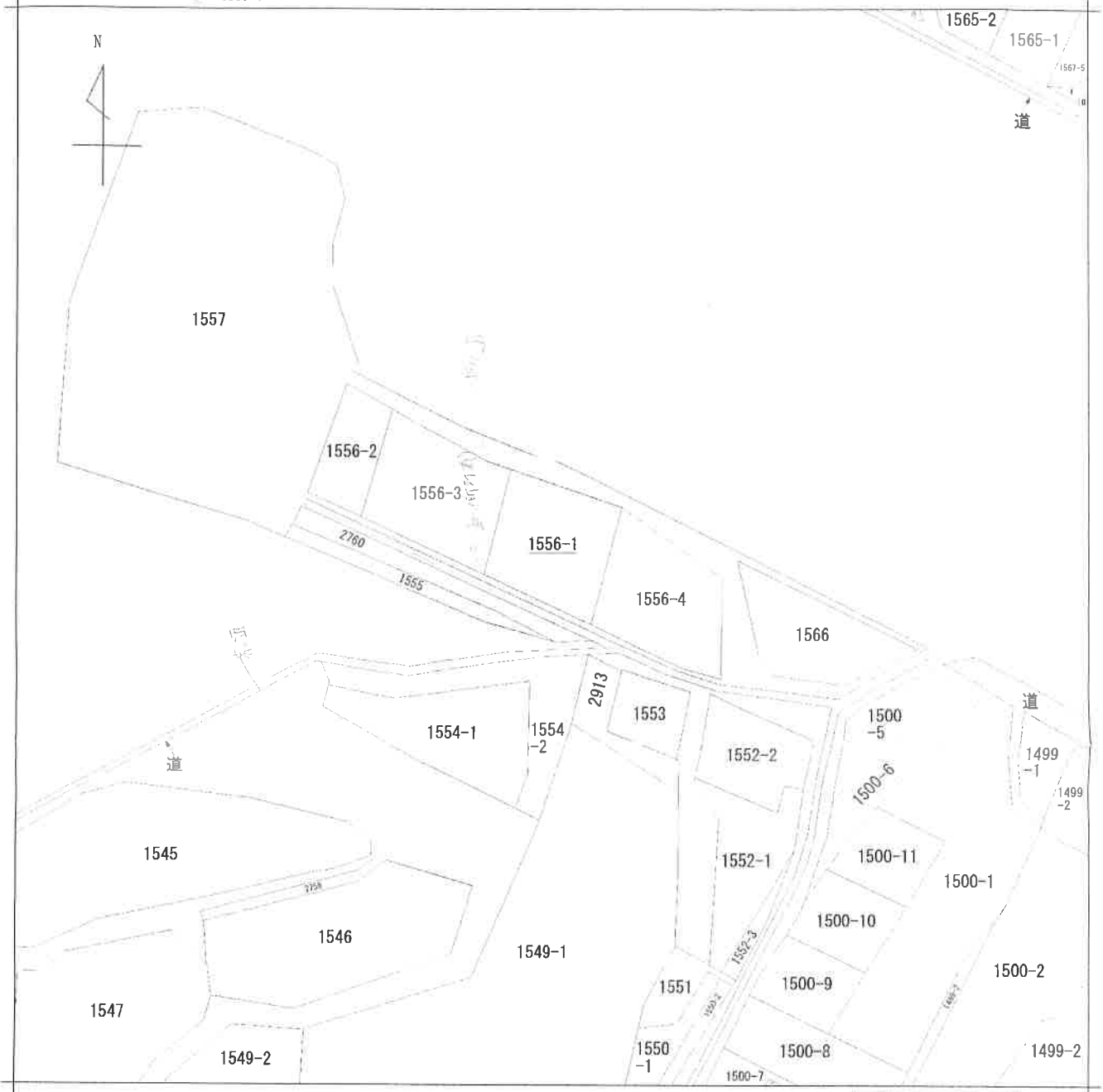
祀 辰谷寺

天野堂茂木店

スナックマリコ

こーぼく

イ 1567-4
 □ 1567-1
 ハ 1564
 ニ 1500-4



請求部	所在	芳賀郡茂木町大字茂木字岩堂前				地番	1556番1			
出力尺	1/600	精度区		座標系 番号又 記号	分類	地図に準ずる図面			種類	旧土地台帳附属地図
作成年月日					備付年月日 (原図)				補記事項	

2023/03/09 08:56 現在の情報です。

表 題 部 (土地の表示)		調製	平成10年9月10日	不動産番号	0601000251246
地図番号	余白		筆界特定	余白	
所 在	芳賀郡茂木町大字茂木字岩堂前			余白	
① 地 番	②地 目	③ 地 積	原因及びその日付〔登記の日付〕		
1556番1	田	925 :	余白		
余白	余白	527 :	③1556番1、1556番3に分筆 〔昭和44年4月16日〕		
余白	余白	196 :	③1556番1、1556番4に分筆 〔昭和44年8月26日〕		
余白	余白	余白	昭和63年法務省令第37号附則第2条第2項 の規定により移記 平成10年9月10日		



(様式第8-1号)

非農地証明願

令和 5 年 4 月 2 日

茂木町農業委員会会長 様

願出人 住所

氏名

土地所有者との関係：本人



次の土地について、農地法第2条第1項に規定する農地及び採草放牧地でないことを証明願います。

1 土地の表示

市町名	大字又は町名	地番	面積(m ²)	所有者名	利用現状	左記の期間
茂木町	大字茂木	1556番1	196		宅地	45年間

2 当該地が非農地となった時期及び事由等の詳細

昭和53年より資材用小屋を建て利用していました。

3 添付書類

- ① 土地の登記事項証明書
- ② 公図写し
- ③ 願出地を含め付近の現況土地利用図
- ④ 非農地であることを証する資料（家屋登記簿謄本、固定資産税課税台帳など）
- ⑤ 現況写真（4方向から写したものを各1枚）
- ⑥ 始末書



茂農委第 206 号

願のとおり農地法第2条第1項に規定する農地及び採草牧草地でないことを証明します。

令和 5 年 5 月 23 日

茂木町農業委員会会長

栗田 誠 二

