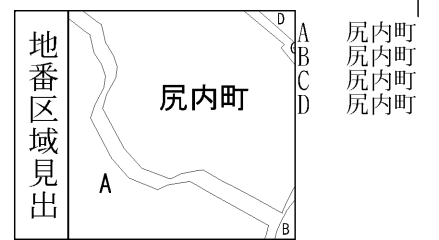
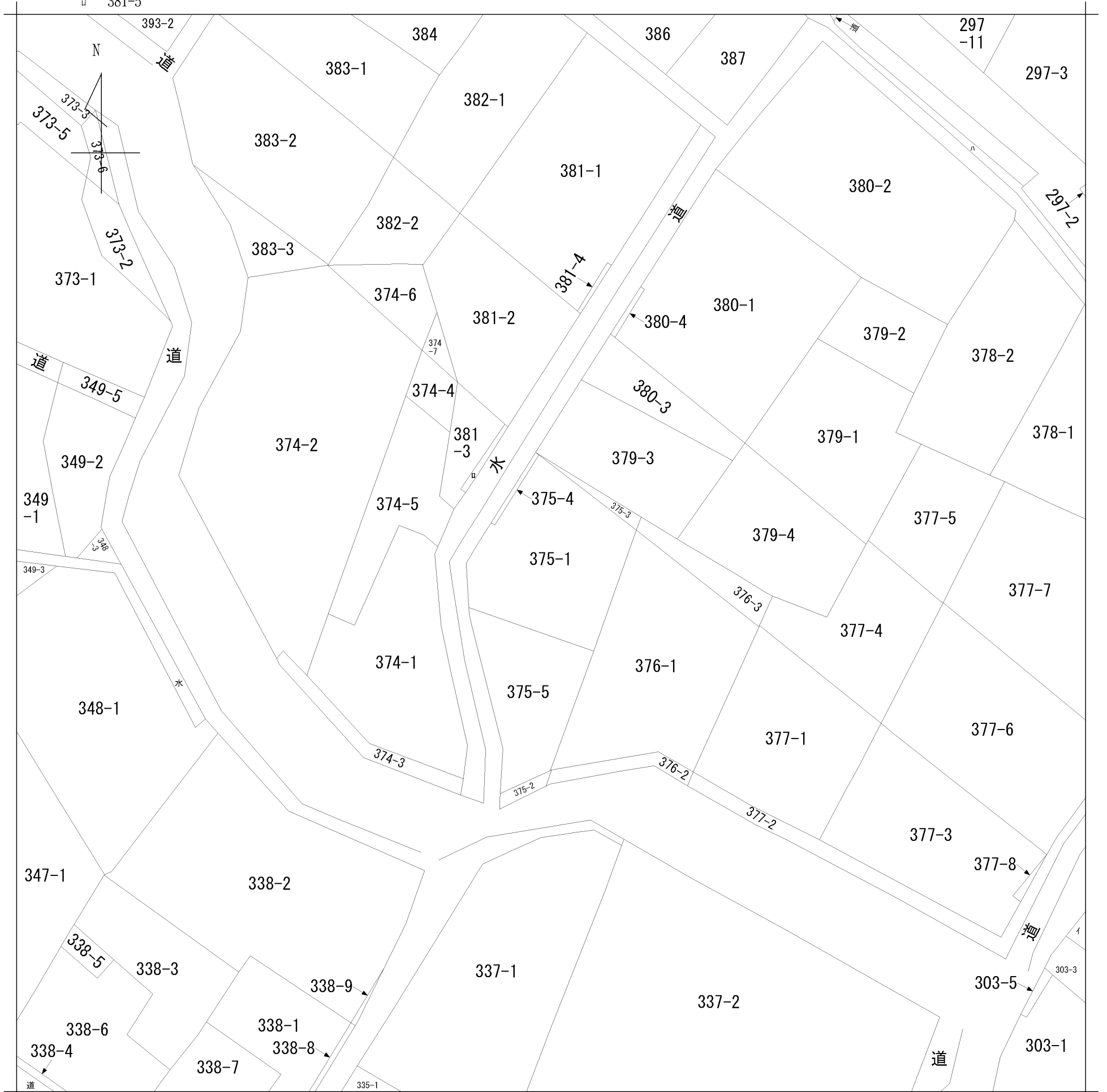


イ 302-3 ハ 水
 □ 381-5



請求部	所在	栃木市尻内町字駒岡裏				地番	375番1			
出力縮尺	1/600	精度区分	座標系番号又は記号	分類	地図に準ずる図面		種類	旧土地台帳附属地図		
作成年月日					備付年月日(原図)			補事項		



2023/06/30 11:37 現在の情報です。

表 題 部 (土地の表示)		調製	平成12年2月9日	不動産番号	0604000319785
地図番号	[余白]	筆界特定	[余白]		
所 在	栃木市尻内町字駒岡裏			[余白]	
① 地 番	② 地 目	③ 地 積	m ²	原因及びその日付〔登記の日付〕	
375番1	宅地		750:28	[余白]	
[余白]	[余白]		727:28	③375番1、375番3に分筆 〔平成7年2月15日〕	
[余白]	[余白]		722:76	③375番1、375番4に分筆 〔平成7年3月6日〕	
[余白]	[余白]	[余白]	:	昭和63年法務省令第37号附則第2条第2項 の規定により移記 平成12年2月9日	
[余白]	[余白]		392:16	③375番1、375番5に分筆 〔平成13年6月7日〕	

表 題 部 (土地の表示)		調製	[余白]	不動産番号	0604010006078
地図番号	[余白]	筆界特定	[余白]		
所 在	栃木市尻内町字駒岡裏			[余白]	
① 地 番	② 地 目	③ 地 積	m ²	原因及びその日付〔登記の日付〕	
375番5	宅地		330:60	375番1から分筆 〔平成13年6月7日〕	

0020614

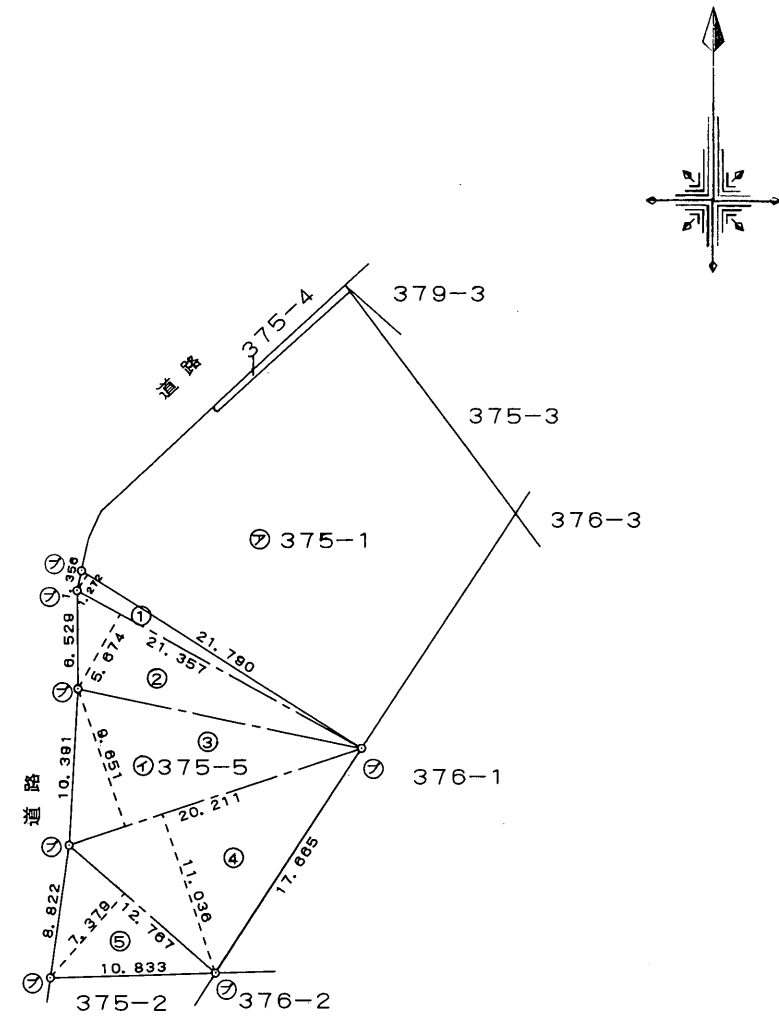
前 375-1

地番	375-5 375-1	地積測量図
土地の所在	栃木市尻内町字駒岡裏	

求積表

地番	㊦ 375-5		
符号	底辺	高さ	倍面積
①	21.790	1.272	27.716880
②	21.357	5.674	121.179618
③	20.211	9.651	195.056361
④	20.211	11.036	223.048596
⑤	12.767	7.379	94.207693
	合計		661.209148
	合計面積		330.6045740
	地積		330.60 m ²

地番	㊦ 375-1	
公簿	合計面積	残地
722.76475	330.6045740	392.1601760
	地積	392.16 m ²



筆界点	境界標の種類
㊦	石杭
㊧	金属鉄
㊨	コンクリート杭
㊩	プラスチック杭
㊪	金属プレート

作製者 土地家屋調査士 上野賀郡西町字本城337番地
 (平成13年5月10日作製) 青木 昇 男

申請人 坂本 洋子

縮尺 1/500

(栃木県土地家屋調査士会用紙)

平成13年6月7日登記