

売地

久喜市小右衛門

最寄駅

南栗橋駅

面積

約 106 坪

価格

450 万円

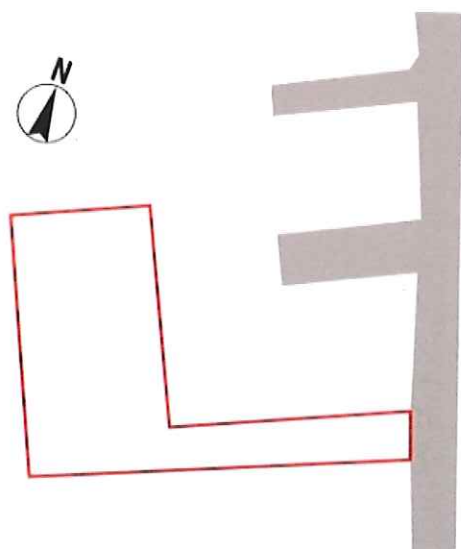
お薦めポイント

- ・ 約 106 坪の広い敷地！
- ・ 「市条例第 5 条第 1 項第 2 号イ」
に該当の方建築可！
- ・ お好きなハウスメーカーで建築可！



物件概要

土地面積	公簿	350.49 m ²	約 106 坪	最適用途	住宅用地
物件所在地	地番：久喜市小右衛門字大島 513-15、514-6、514-7				
交通	東武日光線「南栗橋駅」徒歩 15 分				
土地権利	所有権	地目	宅地		
都市計画	市街化調整区域				
建ぺい率	60%	容積率	100%		
用途地域	無指定				
引渡条件	現況渡し				
現況	更地	引渡日	相談		
接道	北東側公道 幅員約 33m、間口約 4.0m				
設備	公営水道、浄化槽、東京電力				
備考	<ul style="list-style-type: none"> ・ 給水取出及び浄化槽排水接続は北西側私道利用予定。(売主にて覚書取得予定。) ・ 都市計画法 第 29 条 開発許可要 ・ 司法書士及び火災保険は住宅比較(株)の指定となります。 				



ライフインフォメーション

セブンイレブン	900m
済生会栗橋病院	900m
マルヤ南栗橋店	1,500m
イオンスタイル南栗橋	1,800m
栗橋南小学校	1,700m
栗橋東中学校	2,700m



住宅比較株式会社

上尾店 TEL : 080-9158-7273 FAX : 048-722-3650

埼玉県知事 (1)24365 号 〒362-0021 埼玉県上尾市原市 432

専任 担当：川崎

