

135-24
河

堤外

11.55

12.8

15.2

12.9

真光寺

一里塚

9.5

9.9

9.0

517-5

517-4

517-3

517-1

515-2

515-1

513-1

513-13

514-8

514-9

514-10

514-11

514-12

513-15

513-14

513-7

513-6

513-5

513-4

513-3

513-2

513-1

514-1

514-2

514-3

514-4

514-5

514-6

514-7

514-8

514-9

514-10

514-11

514-12

514-13

514-14

514-15

514-16

514-17

514-18

514-19

514-20

514-21

514-22

514-23

514-24

514-25

514-26

514-27

514-28

514-29

514-30

514-31

514-32

514-33

514-34

514-35

514-36

514-37

514-38

514-39

514-40

514-41

514-42

514-43

514-44

514-45

514-46

514-47

514-48

514-49

514-50

514-51

514-52

514-53

514-54

514-55

514-56

514-57

514-58

514-59

514-60

514-61

514-62

514-63

514-64

514-65

514-66

514-67

514-68

514-69

514-70

514-71

514-72

514-73

514-74

514-75

514-76

514-77

514-78

514-79

514-80

514-81

514-82

514-83

514-84

514-85

514-86

514-87

514-88

514-89

514-90

514-91

514-92

514-93

514-94

514-95

514-96

514-97

514-98

514-99

514-100

514-101

514-102

514-103

514-104

514-105

514-106

514-107

514-108

514-109

514-110

514-111

514-112

514-113

514-114

514-115

514-116

514-117

514-118

514-119

514-120

514-121

514-122

514-123

514-124

514-125

514-126

514-127

514-128

514-129

514-130

514-131

514-132

514-133

514-134

514-135

514-136

514-137

514-138

514-139

514-140

514-141

514-142

514-143

514-144

514-145

514-146

514-147

514-148

514-149

514-150

514-151

514-152

514-153

514-154

514-155

514-156

514-157

514-158

514-159

514-160

514-161

514-162

514-163

514-164

514-165

514-166

514-167

514-168

514-169

514-170

514-171

514-172

514-173

514-174

514-175

514-176

514-177

514-178

514-179

514-180

514-181

514-182

514-183

514-184

514-185

514-186

514-187

514-188

514-189

514-190

514-191

514-192

514-193

514-194

514-195

514-196

514-197

514-198

514-199

514-200

514-201

514-202

514-203

514-204

514-205

514-206

514-207

514-208

514-209

514-210

514-211

514-212

514-213

514-214

514-215

514-216

514-217

514-218

514-219

514-220

514-221

514-222

514-223

514-224

514-225

514-226

514-227

514-228

514-229

514-230

514-231

514-232

514-233

514-234

514-235

514-236

514-237

514-238

514-239

514-240

514-241

514-242

514-243

514-244

514-245

514-246

514-247

514-248

514-249

514-250

514-251

514-252

514-253

514-254

514-255

514-256

514-257

514-258

514-259

514-260

514-261

514-262

514-263

514-264

514-265

514-266

514-267

514-268

514-269

514-270

514-271

514-272

514-273

514-274

514-275

514-276

514-277

514-278

514-279

514-280

514-281

514-282

514-283

514-284

514-285

514-286

514-287

514-288

514-289

514-290

登記年月日：平成8年1月17日

4056428

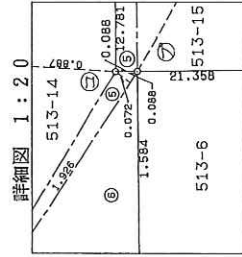
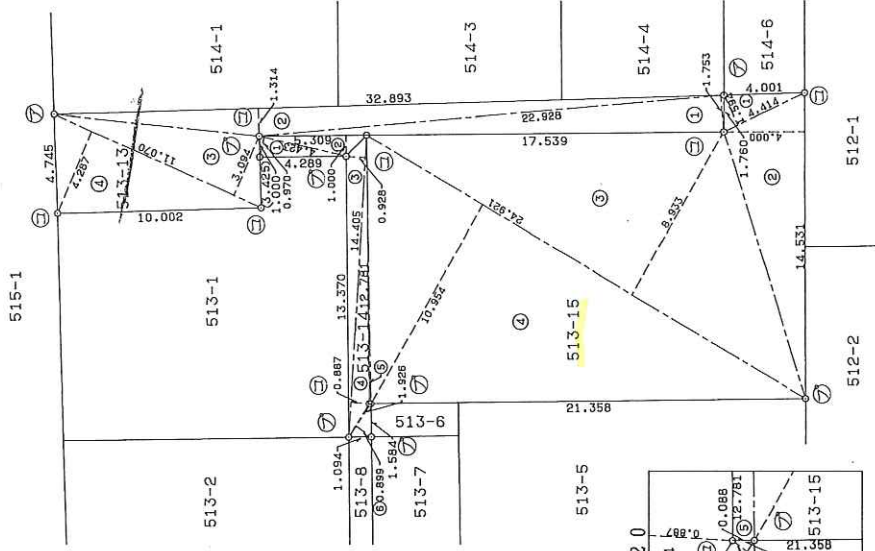


地積測量図

地番 513-13, 513-14
513-15

土地の所在 北海道栗原市小右衛門字大島

久曾重小右衛門



三斜求積表 平成 8.1.19 分筆

| 地番 | NO | 底辺 | 高さ | 倍面積 | 積 |
|--------|----|--------|----------|--------------|----------------------------|
| 513-13 | 1 | 22.928 | X 1.753 | = 40.192784 | 82.5609280 m ² |
| | 2 | 32.893 | X 1.314 | = 43.221402 | |
| | 3 | 11.070 | X 3.094 | = 34.250560 | |
| | 4 | 11.070 | X 4.287 | = 47.457090 | |
| 合計 | | | | | 82.5609280 m ² |
| 513-14 | 1 | 4.423 | X 0.970 | = 4.290310 | 37.614531 |
| | 2 | 5.309 | X 1.000 | = 5.309000 | |
| | 3 | 14.405 | X 0.928 | = 13.367840 | |
| | 4 | 14.405 | X 0.887 | = 12.777235 | |
| | 5 | 1.926 | X 0.072 | = 0.138672 | |
| | 6 | 1.926 | X 0.899 | = 1.731474 | |
| 合計 | | | | | 37.614531 |
| 513-15 | 1 | 4.414 | X 1.594 | = 7.035916 | 18.8072655 |
| | 2 | 14.531 | X 4.000 | = 58.124000 | |
| | 3 | 24.921 | X 8.933 | = 222.619293 | |
| | 4 | 24.921 | X 10.954 | = 272.984634 | |
| | 5 | 12.781 | X 0.088 | = 1.124728 | |
| 合計 | | | | | 561.888571 |
| 513-1 | 面積 | | | | 280.9442855 m ² |
| | 合計 | | | | 510.8548100 m ² |
| | 残積 | | | | 382.3124790 m ² |
| 513-1 | 面積 | | | | 128.5423310 m ² |
| | 合計 | | | | 128.54 m ² |

| 凡 | 境界線の種別 | 記号 | 境界線の種別 | 記号 | 境界線の種別 |
|---|---------|----|---------|----|---------|
| ① | 石積 | ① | アラスチック杭 | ② | アルミプレート |
| ② | コンクリート杭 | ③ | 金属杭 | ④ | 列 |
| ③ | 金属杭 | ④ | 列 | | |

製作者 岩槻市仲町一丁目3番27号 栗原茂夫 (平成 8年 1月 19日作製)



申請人 榎本三千夫

縮尺 1/250

登記年月日：平成7年11月7日

4056434

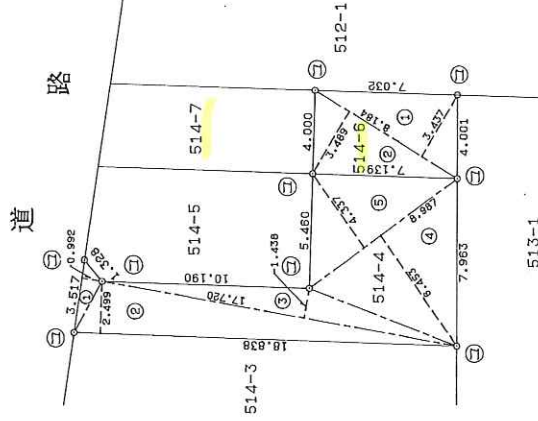


新 514-6, 1

地積測量図

地番 514-4, 514-6

土地の所在 北葛飾郡栗原町大字小右五門字大島
久喜市中央商厦



514番 / に合筆

三斜求積表

| 地番 | NO | 底辺 | 高さ | 倍面積 | 地積 |
|-----|----|----------|---------------------------|-----------|----------------------|
| 514 | 1 | 3.517 X | 0.992 | 3.488864 | |
| -4 | 2 | 18.838 X | 2.499 | 47.076162 | |
| | 3 | 17.720 X | 1.438 | 25.481360 | |
| | 4 | 8.987 X | 6.453 | 57.993111 | |
| | 5 | 8.987 X | 4.337 | 38.978619 | |
| | | 合計 | 173.016116 | | |
| | | 面積 | 86.5080580 m ² | | 86.50 m ² |
| 514 | 1 | 8.184 X | 3.437 | 28.128408 | |
| -6 | 2 | 8.184 X | 3.489 | 28.553976 | |
| | | 合計 | 56.682384 | | |
| | | 面積 | 28.3411920 m ² | | 28.34 m ² |

| 凡例 | 記号 | 境界線の種別 | 記号 | 境界線の種別 |
|----|---------|--------|----|--------|
| ① | 石杭 | 境界線の種別 | ① | 境界線の種別 |
| ② | コンクリート杭 | 境界線の種別 | ② | 境界線の種別 |
| ③ | 金属杭 | 境界線の種別 | ③ | 境界線の種別 |
| ④ | 金属杭 | 境界線の種別 | ④ | 境界線の種別 |

作製者 岩槻市仲町一丁目3番2 栗原茂 (平成7年10月30日作製)
土地家屋調査士 栗原茂 (栗原茂)

申請人 榎本三千夫
縮尺 1/250

(埼玉土地家屋調査士会用品)

道路台帳図 (GAD)

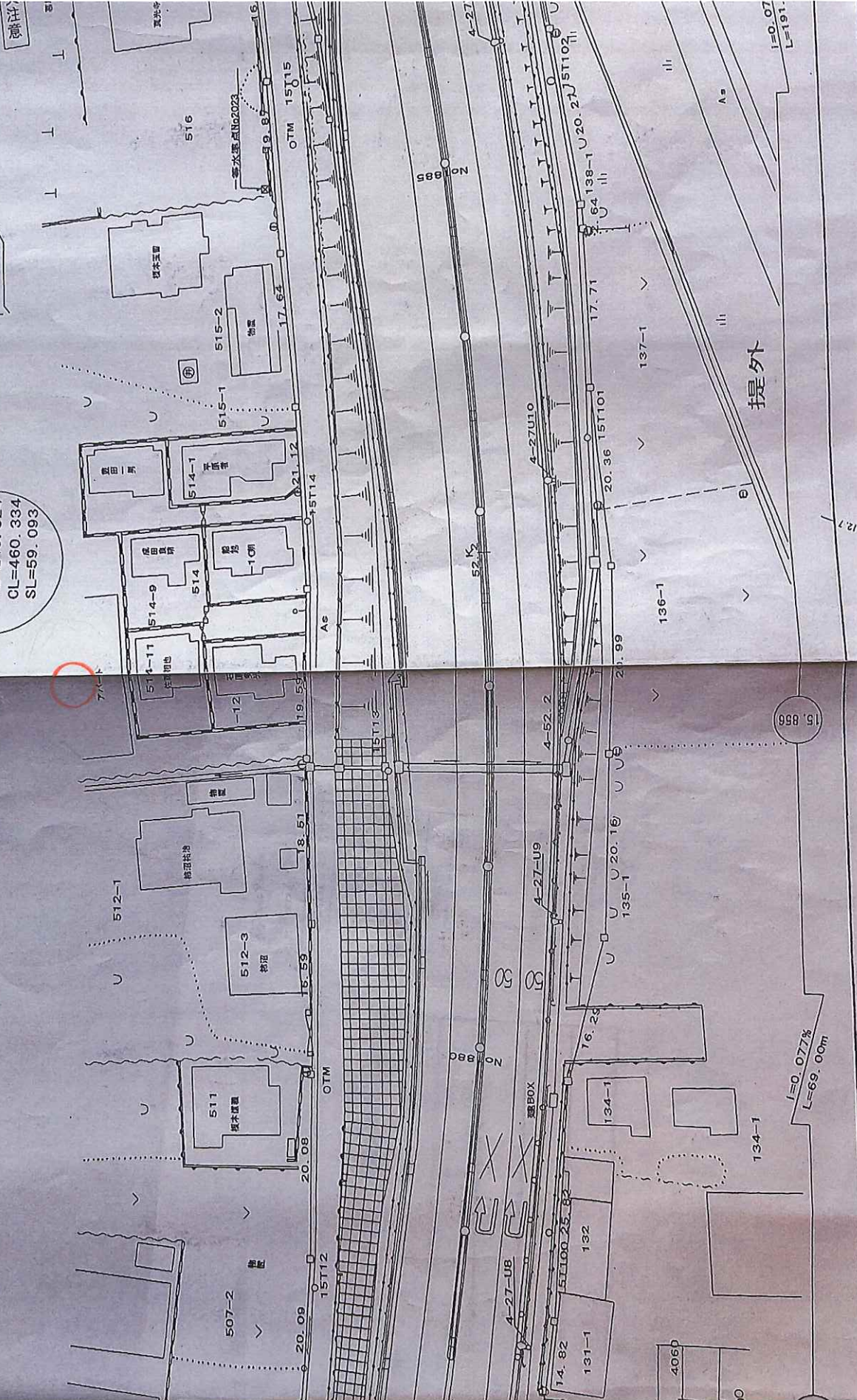
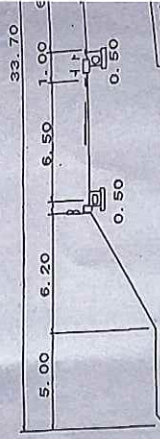
| | | |
|-------|-------------------------|------------------------------|
| 単位区間 | 4-6 | 久喜市大字小右工門1~ 久喜市大字藤橋利根川橋南詰 |
| 図面名 | 平面図 | 51.043K-52.343K |
| 縮尺 | 1:500 | 図面番号 15-3 |
| 調整年月日 | 平成22年3月15日 (世界測地系座標) | |

久喜市 小右工門

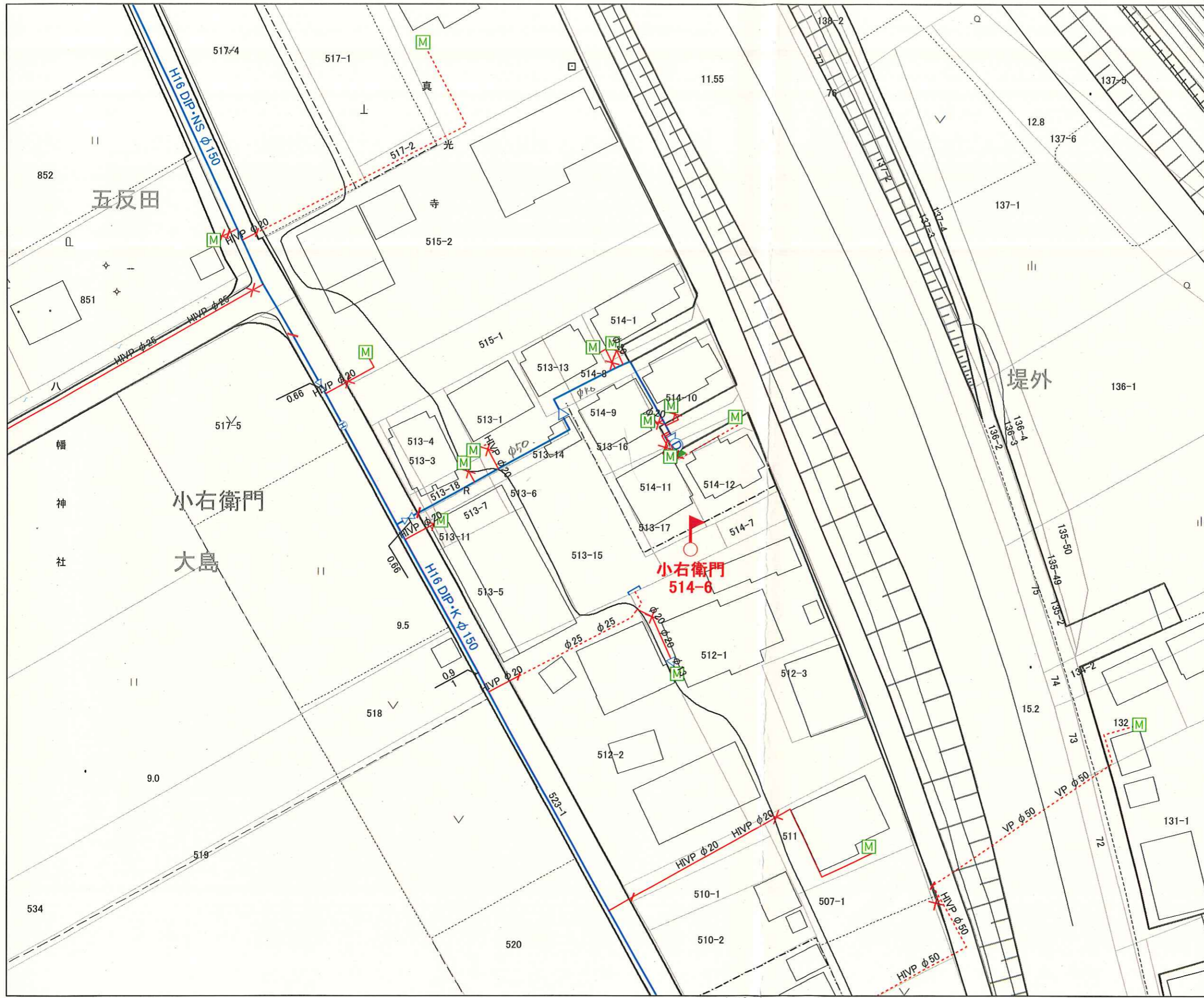
大島

IP. 32
 IA= 51° 12' 50"
 R =510
 TL=246.824
 CL=460.334
 SL=59.093

No1887



配水管路図



凡例

- M メータ
- M 量水器確認済
- M 量水器(位置不確実)
- M 集合住宅メータ
- ✕ 止水栓
- ◀ 排泥先(ドレン)
- ✕ 止水栓
- └ 栓止
- ⊗ 制水弁
- ⊙ 排泥弁
- ⊕ 水源
- ▷ 片落管
- ↗ 管種・年度・工区変更点
- 配水管
- 給水管
- - - 給水管(位置・管種・口径不明)
- 集合住宅給水管

この管理図に記載された情報は参考であり
 実際とは異なる場合があります。特に給水管
 については必ずしも正確ではありませんので、
 必ず試掘調査等により確認してください。
 また、管理図の内容については責任を負い
 かねます。

2022/06/09 18:55 現在の情報です。

| | | | | | |
|---------------|------------------|-------|----------------|--|---------------|
| 表 題 部 (土地の表示) | | 調製 | 平成8年6月13日 | 不動産番号 | 0312000361805 |
| 地図番号 | [余白] | 筆界特定 | [余白] | | |
| 所 在 | 北葛飾郡栗橋町大字小右衛門字大島 | | | [余白] | |
| | 久喜市小右衛門字大島 | | | 平成22年3月23日合併に伴う変更 平成22年5月12日登記 | |
| ① 地 番 | ②地 目 | ③ 地 積 | m ² | 原因及びその日付【登記の日付】 | |
| 513番15 | 畑 | 280 | : | 513番1から分筆 【平成8年1月17日】 | |
| [余白] | 宅地 | 280 | :94 | ②③年月日不詳地目変更 【平成8年1月30日】 | |
| [余白] | [余白] | [余白] | : | 昭和63年法務省令第37号附則第2条第2項 の規定により移記 平成8年6月13日 | |