

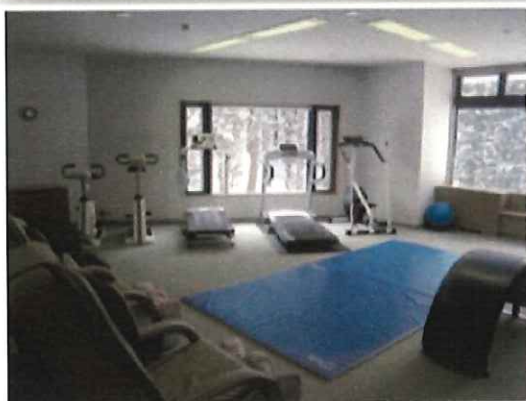
お薦めポイント

- ①苗場スキー場まで車で3分!
- ②H24年、大規模修繕工事実施済み
- ③スポーツルーム・キッズルーム完備



外観・風景

建物名	西武ヴィラ苗場クリスタル1号館 1439号室		
物件所在地	地番		
	住居	新潟県南魚沼郡湯沢町大字三國字横川3番地1	
交通	JR上越新幹線「越後湯沢駅」より約22.9km 車で約35分		
	関越自動車道「月夜野IC」より30.2km 車で約46分		
構造・規模	鉄骨・鉄筋コンクリート造 15階建て		
専有面積	112.47㎡	バルコニー	2.19㎡
間取内訳	間取り図面参照		
土地権利	所有権	総戸数	533戸
管理費	37,200円	修繕積立費	11,200円
駐車場	有		
引渡条件	現況渡し	築年月	平成4年8月(築27年)
現況	空室	引渡日	相談
用途地域			
設備	東北電力、簡易水道、集中浄化槽		
備考	<ul style="list-style-type: none"> ・14階建/14階部分 ・ペット不可 ・司法書士及び火災保険は住宅比較(株)指定となります。 		



トレーニングルーム(共用)



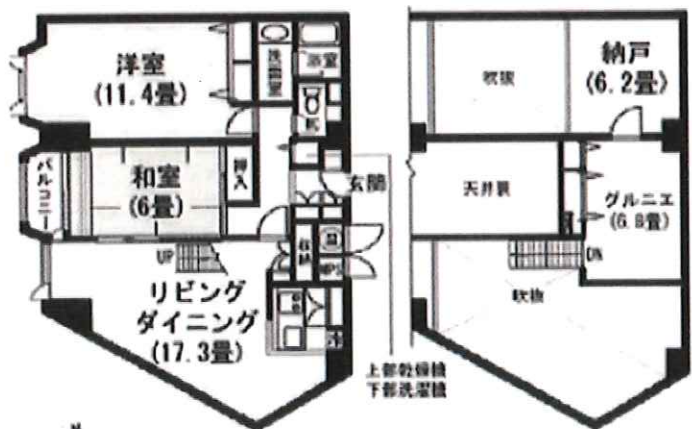
キッズルーム(共用)



エントランス



コミュニケーションルーム



苗場スキー場



周辺風景(夏季)

<ライフインフォメーション>

- ◆スーパー フレンドリーショップ苗場 1,100m
- ◆コンビニ フクダヤ商店 1,500m
- ◆公共施設 越後湯沢駅 23km
- ◆幼稚園 浅貝保育園 1,200m
- ◆小学校 湯沢町立湯沢小学校 21km
- ◆中学校 湯沢町立湯沢中学校 20km

