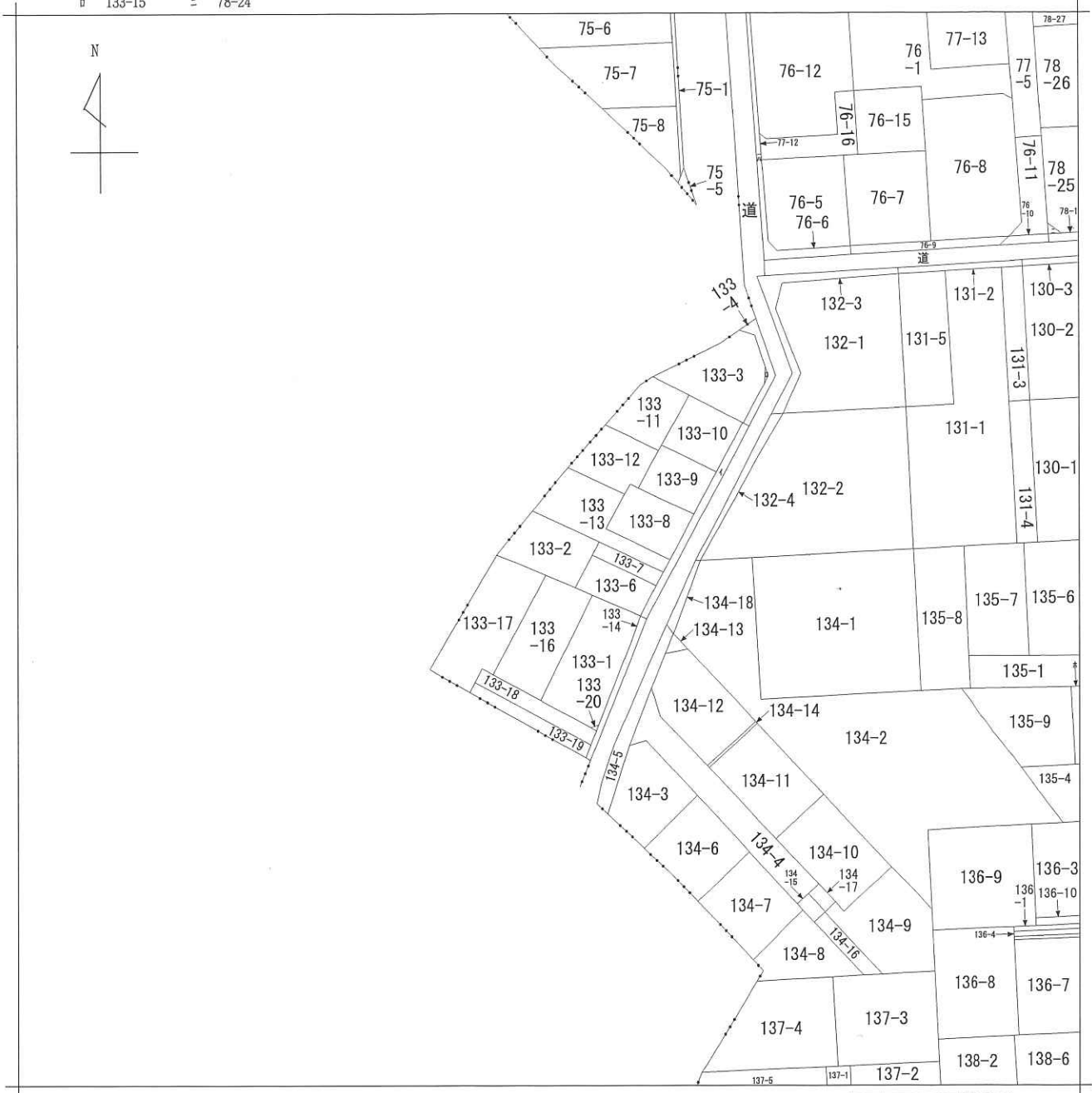


イ 133-5 ハ 76-13 ホ 135-10
 ロ 133-15 ニ 78-24



請求部	所在	白岡市小久喜字馬場			地番	133番2		
出力尺	1/600	精度分	座標系番号又は記号	分類	地図に準ずる図面		種類	旧土地台帳附属地図
作成年月日				備付年月日(原図)			補事項	



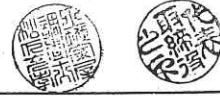
表 題 部 (土地の表示)		調製	平成8年6月13日	不動産番号	0312000240269
地図番号	[余白]	筆界特定	[余白]		
所 在	南埼玉郡白岡町大字小久喜字馬場			[余白]	
	白岡市小久喜字馬場			平成24年10月1日市制施行 平成24年10月1日登記	
① 地 番	②地 目	③ 地 積	町 反 畝 釧 柄	原因及びその日付 [登記の日付]	
133番2	山林	㊦	722:	[余白]	
[余白]	[余白]		620:	③133番2ないし133番4に分筆 [昭和44年9月17日]	
[余白]	[余白]		584:	③133番2、133番5に分筆 [昭和47年7月27日]	
[余白]	[余白]		68:	③133番2、133番6ないし133番13 に分筆 [昭和47年8月15日]	
[余白]	[余白]	[余白]	:	昭和63年法務省令第37号附則第2条第2項 の規定により移記 平成8年6月13日	

表 題 部 (土地の表示)		調製	平成8年6月13日	不動産番号	0312000240274
地図番号	[余白]	筆界特定	[余白]		
所 在	南埼玉郡白岡町大字小久喜字馬場			[余白]	
	白岡市小久喜字馬場			平成24年10月1日市制施行 平成24年10月1日登記	
① 地 番	②地 目	③ 地 積	m ²	原因及びその日付 [登記の日付]	
133番7	山林		20:	133番2から分筆 [昭和47年8月15日]	
[余白]	[余白]	[余白]	:	昭和63年法務省令第37号附則第2条第2項 の規定により移記 平成8年6月13日	

5166682

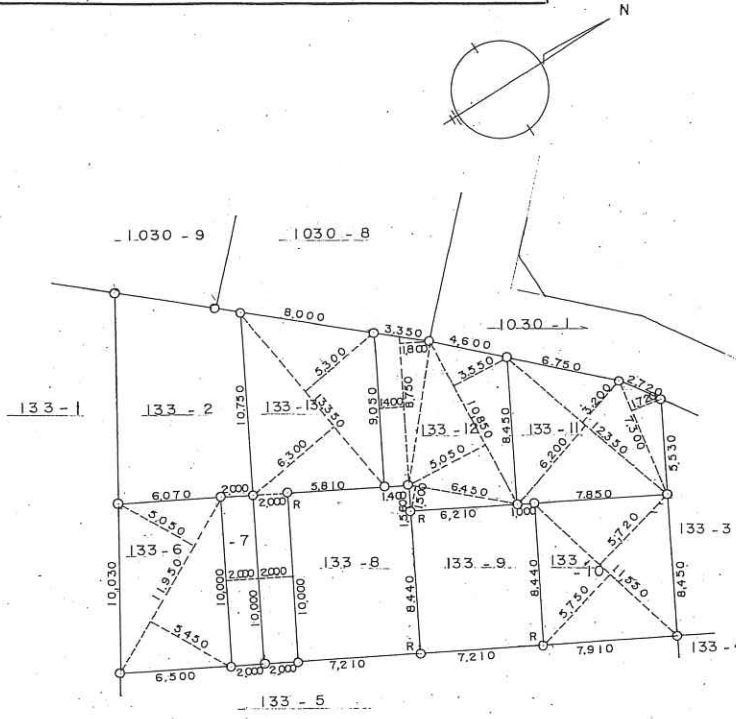
地番 133-2, 133-6 ないし 133-13

地積測量図



S.47.8.15

土地の所在 南埼玉郡白岡町大字小久喜字馬場



133-6	(5,050 + 5,450) x 1,195.0	2	=	62,737.5	✓
133-7	(10,000 + 10,000) x 2,000	2	=	20,000	✓
133-8	(10,000 + 10,000) x 7,210	2	=	72,100	✓
133-9	(8,440 + 8,440) x 7,210	2	=	60,852.4	✓
133-10	(5,720 + 5,720) x 11,550	2	=	66,239.25	✓
133-11	(6,200 + 3,200) x 12,350	2	=	58,045.0	✓
	1,720 x 7,300	2	=	6,278	✓
			=	64,323	✓
133-12	(3,550 + 5,050) x 10,850	2	=	46,655	✓
	1,500 x 6,450	2	=	4,837.5	✓
	1,800 x 8,750	2	=	7,875	✓
	(9,050 + 8,750) x 1,400	2	=	12,450	✓
			=	71,827.5	✓
133-13	(5,300 + 6,300) x 13,350	2	=	77,430	✓
	(10,000 + 10,000) x 2,000	2	=	20,000	✓
			=	97,430	✓
133-2	5,840.0			62,73	✓
				2,000	✓
				72,10	✓
				60,85	✓
				66,23	✓
				64,32	✓
				71,82	✓
				97,43	✓
				68,52	✓

昭和四十七年八月七日
 製作年月日
 製作者
 大宮市東大宮四丁目七番九
 土地家屋調査士 松下充
 申請人
 株式会社 象山工務店
 代表取締役 小林一

縮尺 1/300

(埼玉土地家屋調査士会 用紙)

配給水台帳 施設平面図



この図面は施設位置の参考図面です。施設等の位置関係を明確に示したものではありませんので詳細は現地を確認してください。

公共下水道台帳 施設平面図

蓮田市



白岡市



※ガス管圧力の種類と凡例、用途 (高圧、中圧は一般用途にはご利用になれませんのでご注意ください)
 (1) 高圧: 表示なし、輸送用のみ (2) 中圧: 輸送用と主に産業用途 (3) 低圧・中間圧: 家庭用等の一般用途

下記の文章について、必ずご一読ください。

- ◆弊社がガス本管理設状況確認サービス(以下「本サービス」とします)でご提供する情報は、地形、道路形態、家形、高圧を除くガス本管の有無・工事予定ルート、埋設位置、口径です。なおご参考に、取出し管の分岐位置を表示しておりますが、個人情報保護のため宅地内の引込状況及びガスのご使用状況は表示しておりません。
- ◆弊社は、ご提供する情報が正確かつ最新であるよう努力しておりますが、それらについてはいかなる保障も致しません。また、本サービスご利用により生じたいかなる損害についても責任を負いかねますのでご了承ください。なお、実際の工事、ガス供給にあたっては、供給方式の検討・本支管工事の有無の確認が必要となります。予定ルートの施工状況確認も合わせて、原則6ヶ月以上前に各担当窓口にご相談くださるようお願いいたします。
- ◆本サービスで使用されている地図及び導管情報は、著作権法により保護されており、東京ガスネットワーク(株)が著作権を所有しています。営利目的のご利用を禁止いたします。また、権利侵害となりますので、許可無く複製、改変、送信等を禁止いたします。

東京ガス株式会社

(お問合せ先)

担当部署: 本管理設状況確認センター

営業担当者: 東京ガス(株)

TEL: 03-5322-8910

E-mail: maichon@tokyo-gas.co.jp