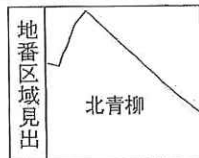
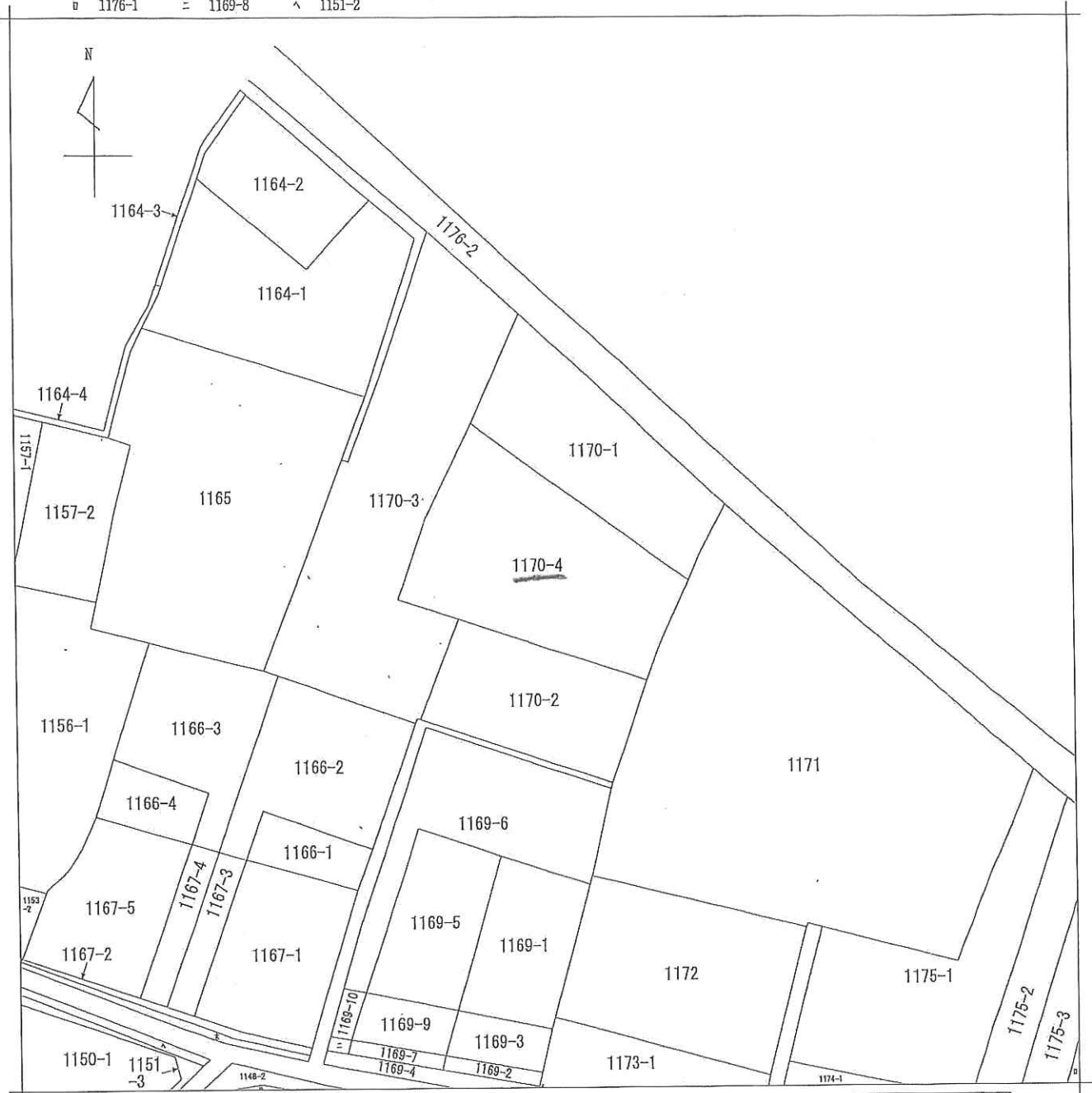


イ 1173-2 ハ 1148-3 ホ 1168 ト 1153-6
 ロ 1176-1 ニ 1169-8 ヘ 1151-2



請求部分	所在 久喜市北青柳字新道下				地番 1170番4	
出力縮尺	1/600	精度区分	座標系番号又は記号	分類	地図に準ずる図面	種類 旧土地台帳附属地図
作成年月日	備付年月日(原図)			補記事項		

2021/11/04 08:36 現在の情報です。

表 題 部 (土地の表示)		調製	平成8年6月13日	不動産番号	0312000159023
地図番号	[余白]	筆界特定	[余白]		
所 在	久喜市大字北青柳字新道下			[余白]	
	久喜市北青柳字新道下			平成22年3月23日合併に伴う変更 平成22年4月9日登記	
① 地 番	②地 目	③ 地 積	m ²	原因及びその日付〔登記の日付〕	
1170番4	宅地	793:38		[余白]	
[余白]	[余白]	[余白]	:	昭和63年法務省令第37号附則第2条第2項 の規定により移記 平成8年6月13日	
			:		
			:		

2021/11/04 09:02 現在の情報です。

表 題 部 (主である建物の表示)	調製	平成8年6月13日	不動産番号	0312000150943
所在図番号	[余白]			
所 在	久喜市大字北青柳字新道下 1170番地4		[余白]	
	久喜市北青柳字新道下 1170番地4		平成22年3月23日合併に伴う変更 平成22年4月9日登記	
家屋番号	1170番4の2		[余白]	
① 種 類	② 構 造	③ 床 面 積 m ²	原因及びその日付〔登記の日付〕	
倉庫 作業所	鉄骨造亜鉛メッキ鋼板葺平 家建	99:37 :	平成4年11月30日新築	
[余白]	[余白]	[余白]	:	昭和63年法務省令第37号附則第2条第 2項の規定により移記 平成8年6月13日

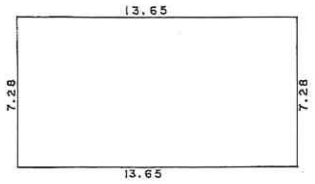
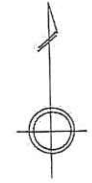
登記年月日：平成4年12月18日



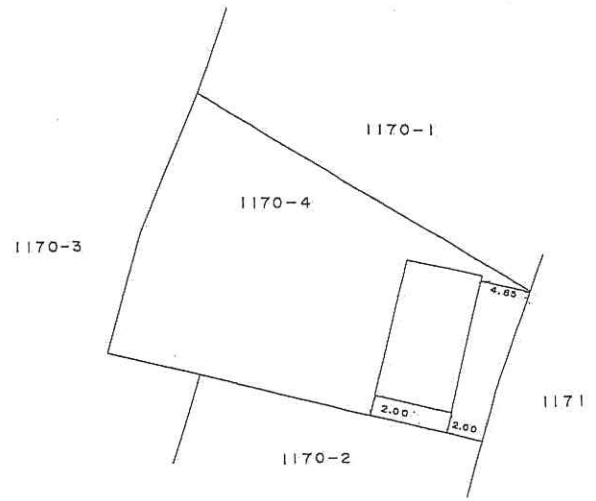
1024494
各階平面図

家屋番号	1170番4の乙	建物図面図	各階平面図
建物の所在	久喜市大字北青字新道下1170番地4		

久喜市北青柳



$13.65 \times 7.28 = 99.3720$
床面積 99.37㎡



作製者 埼玉県久喜市大字吉羽1434-1
土地調査士 高橋信男 (平成4年12月18日)
家屋調査士 高橋信男 (平成4年12月18日)



縮尺 1/250

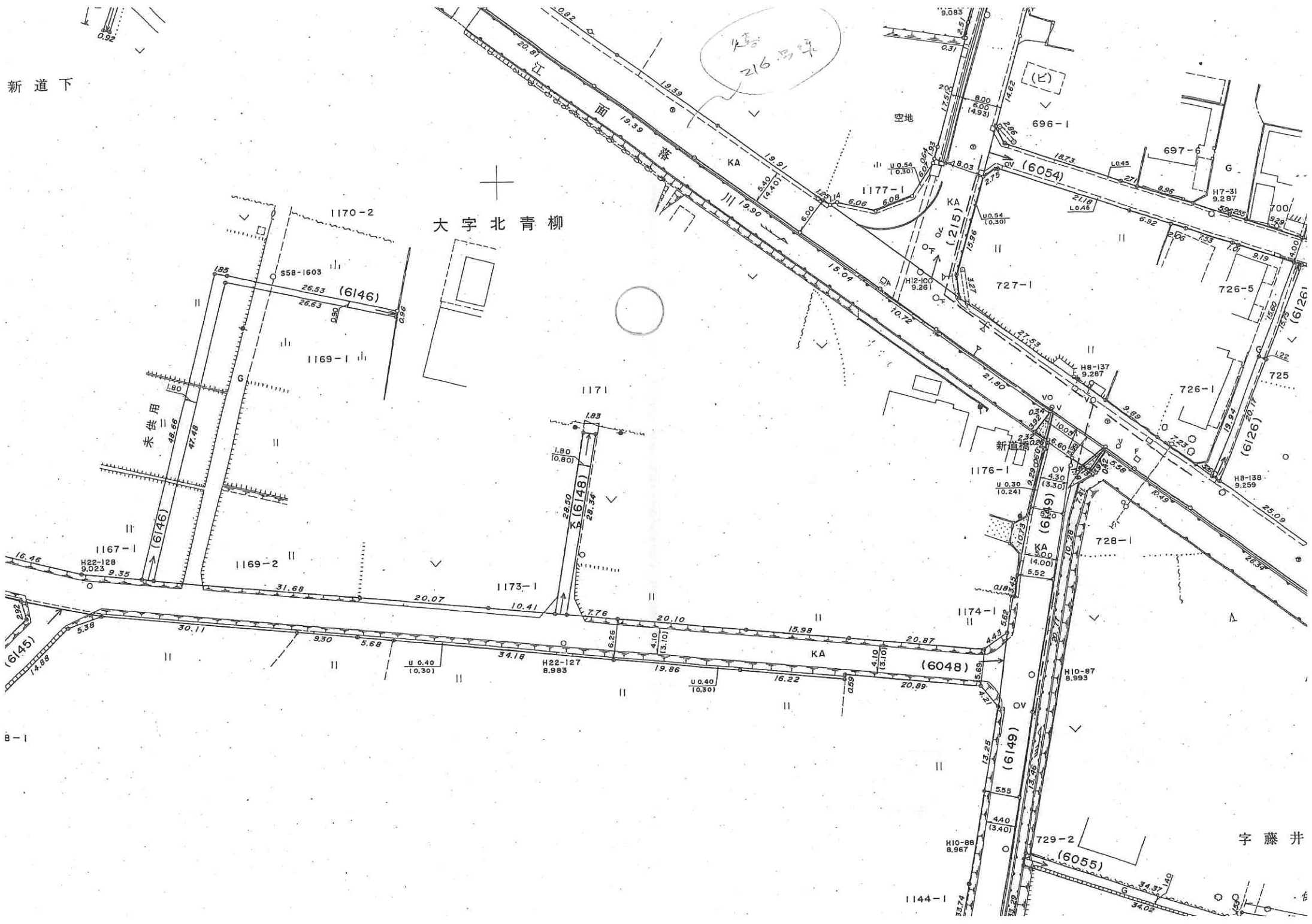
申請人 関根 治



縮尺 1/500

(埼玉土地家屋調査士会用紙)

新道下



大字北青柳

未供用

216 馬場

字藤井

B-1

配水管路図



凡例

- Ⓜ メータ
- Ⓜ 量水器確認済
- Ⓜ 量水器(位置不確実)
- Ⓜ 集合住宅メータ
- × 止水栓
- ◀ 排泥先(ドレン)
- × 止水栓
- └ 栓止
- ⊗ 制水弁
- ⊙ 排泥弁
- ⊕ 水源
- ▷ 片落管
- ↙ 管種・年度・工区変更点
- 配水管
- 給水管
- ⋯ 給水管(位置・管種・口径不明)
- 集合住宅給水管

この管理図に記載された情報は参考であり、実際とは異なる場合があります。特に給水管については必ずしも正確ではありませんので、必ず試掘調査等により確認してください。
また、管理図の内容については責任を負いかねます。

下水道台帳図



凡例

- Ⓣ 宅地樹
- | 管止め(汚水)
- 0号人孔
- 1号人孔
- 2号人孔
- ◎ 3号人孔
- ⊙ 4号人孔
- ⊕ 5号人孔
- Ⓟ マンホールポンプ
- ∇ 塩ビ人孔
- Ⓡ 小型レジシ
- Ⓜ 小型人孔(200mm)
- Ⓝ 小型人孔(300mm)
- Ⓞ 小型人孔(400mm)
- Ⓟ 小型人孔(450mm)
- Ⓠ 小型人孔(500mm)
- Ⓡ 小型人孔(600mm)
- Ⓢ 小型人孔(700mm)
- Ⓣ 楕円人孔
- 特1号人孔
- 特殊人孔
- 合流幹線
- 合流幹線(圧送)
- 合流枝線
- 合流枝線(圧送)
- 汚水幹線
- 汚水幹線(圧送)
- 汚水枝線
- 汚水枝線(圧送)

この管理図に記載された情報は参考であり
 実際とは異なる場合があります。試掘調査等
 により確認してください。
 令和03年11月5日
 久喜市下水道事業