

地番区域見出
東大宮6丁目
A A 東大宮6丁目

請求部	所在	さいたま市見沼区東大宮六丁目			地番	73番13		
出力縮	1/500	精度区分	座標系番号又は記号	分類	地図に準ずる図面		種類	旧土地台帳附属地図
作成年月日	昭和47年3月			備付年月日(原図)			補事項	

2021/05/28 20:01 現在の情報です。

表 題 部 (土地の表示)		調製	平成8年11月21日	不動産番号	0307000256430
地図番号	[余白]	筆界特定	[余白]		
所 在	大宮市東大宮六丁目			[余白]	
	さいたま市東大宮六丁目			平成13年5月1日変更 平成13年7月31日登記	
	さいたま市見沼区東大宮六丁目			平成15年4月1日変更 平成15年8月8日登記	
① 地 番	② 地 目	③ 地 積 m ²	原因及びその日付 [登記の日付]		
200番66	雑種地	280 : :	200番から分筆 [昭和39年11月16日]		
73番13	宅地	283 : 78 : : :	昭和47年4月15日土地区画整理法の換地処 分による換地 [昭和47年4月18日]		
[余白]	[余白]	[余白]	昭和63年法務省令第37号附則第2条第2項 の規定により移記 平成8年11月21日		

地番 73番13, 73番25 地積測量図

土地の所在 さいたま市見沼区東大宮六丁目

求積表

地番	73-13			
NO	Xn	Yn	Yn+1-Yn-1	Xn · (Yn+1-Yn-1)
SK24	59.232	119.712	12.481	739.274592
K12	75.269	129.950	4.320	325.162080
BK11	79.070	124.032	-12.173	-962.519110
BK2	69.145	117.777	-9.132	-631.432140
BK3	70.958	114.900	-6.770	-480.385660
BK20	64.781	111.007	-3.707	-240.143167
SK21	64.662	111.193	6.462	417.845844
K22	60.666	117.469	8.519	516.813654
合計				-315.383907
合計面積				157.6919535
地積				157.69 m ²

地番	73-25			
NO	Xn	Yn	Yn+1-Yn-1	Xn · (Yn+1-Yn-1)
SK19	67.199	107.210	6.376	428.460824
K9	83.340	117.383	16.822	1401.945480
BK11	79.070	124.032	0.394	31.153580
BK2	69.145	117.777	-9.132	-631.432140
BK3	70.958	114.900	-6.770	-480.385660
BK20	64.781	111.007	-7.690	-498.165890
合計				251.576194
合計面積				125.7880970
地積				125.78 m ²

総合計面積 283.48 m²

地番	面積
73番13	157.69 m ²
73番25	125.78 m ²

測量年月日	令和3年 8月15日
座標系	任意

基準点座標一覧表

点名	X座標	Y座標	備考
T0	100.000	100.000	トラハ-金属釘
T1	81.116	129.829	トラハ-金属釘
T2	86.235	121.442	トラハ-金属釘

恒久的地物座標一覧表

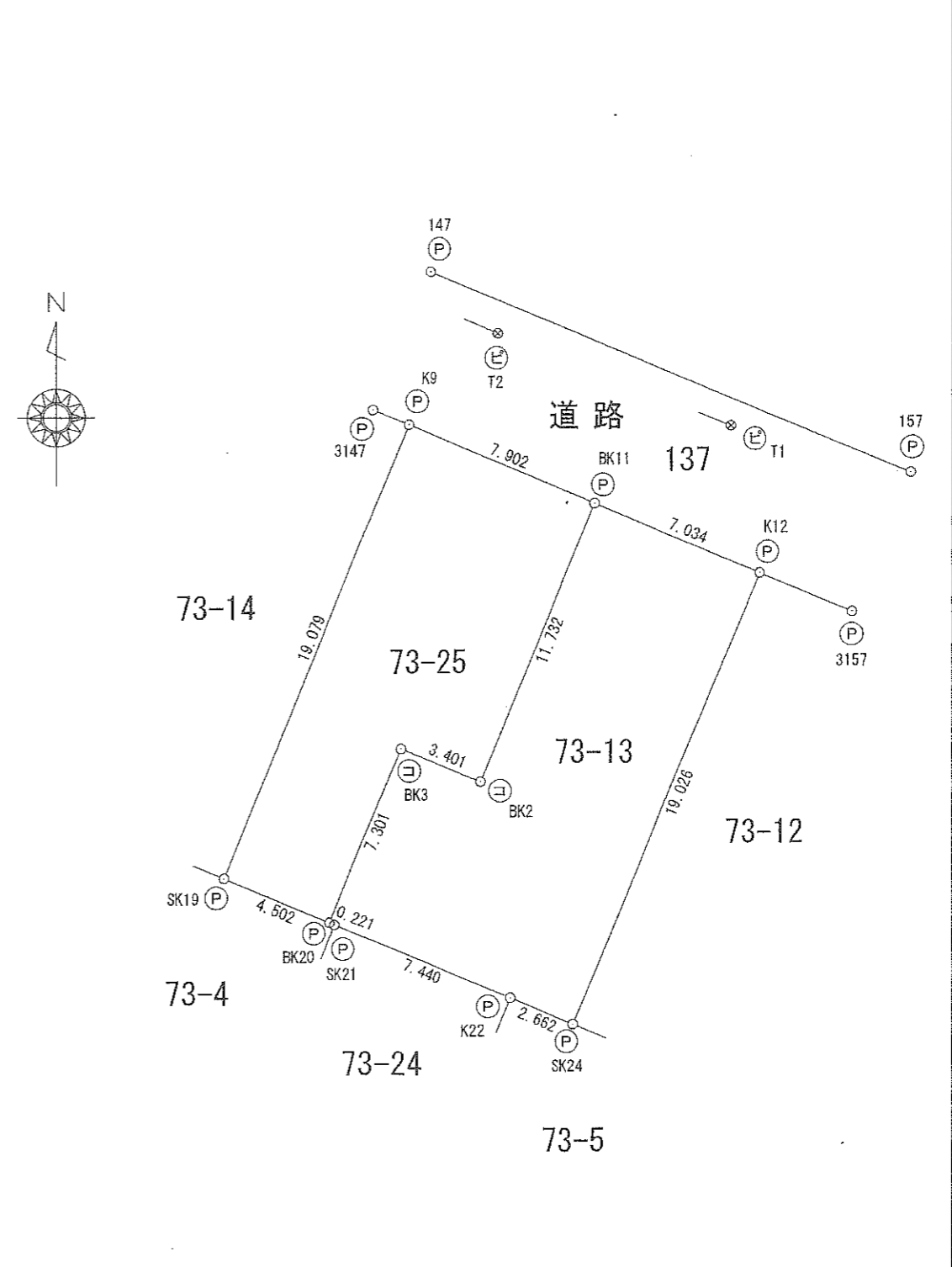
点名	X座標	Y座標	備考
147	89.056	119.250	市金属プレート
157	78.110	136.405	市金属プレート
3147	84.153	116.118	市金属プレート
3157	73.154	133.242	市金属プレート

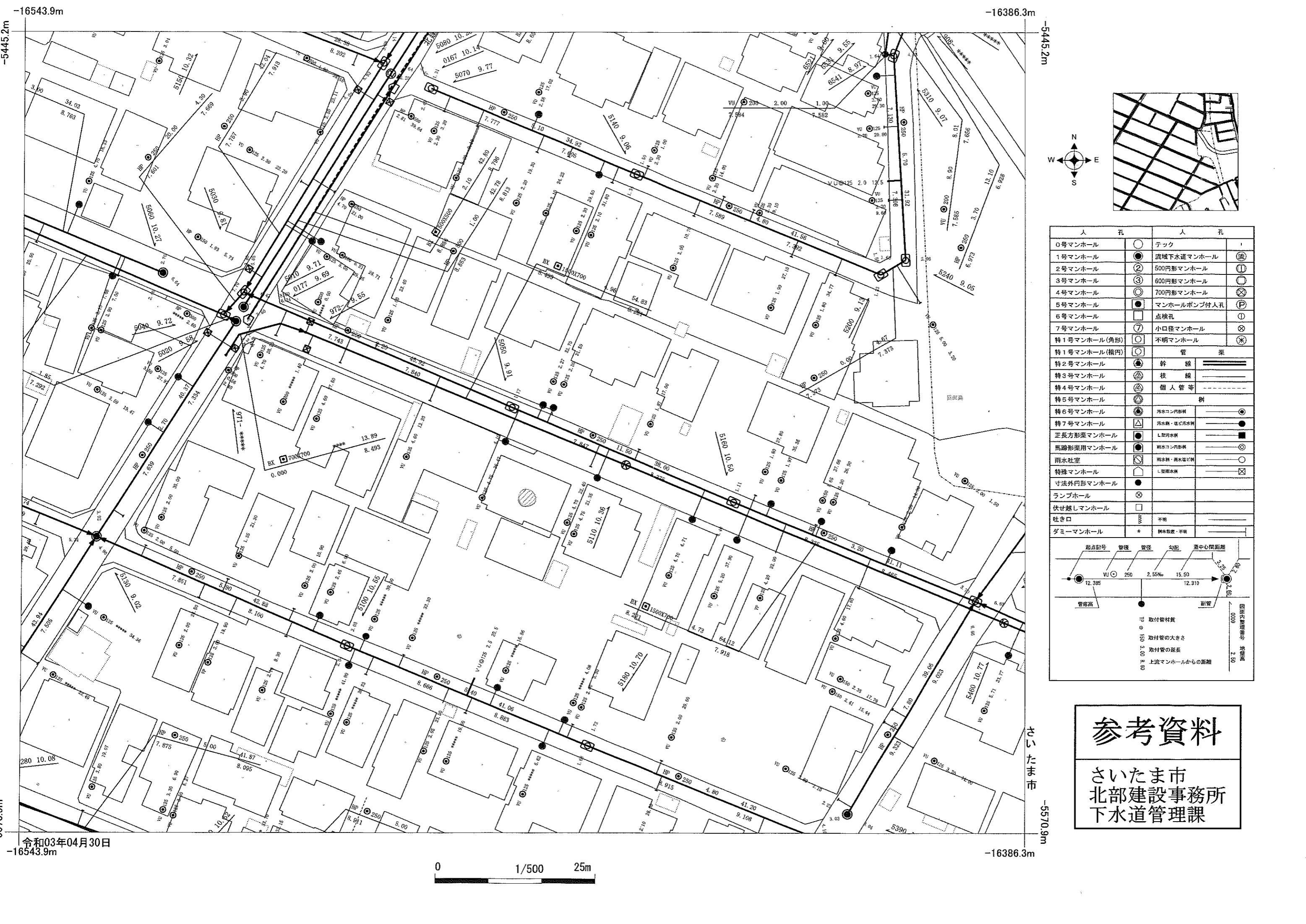
凡例	記号	境界標の種別	記号	境界標の種別	記号	境界標の種別
	⊕	石杭	⊙	金属釘	⊕	刻印
	⊖	コンクリート杭	⊗	金属杭		
	⊚	プラスチック杭	Ⓚ	金属プレート		

作成者 さいたま市南区白幡六丁目1番12号 令和
土地家屋調査士 伊藤 藤明 (平成33年 8月 15日作成)

申請人 市川 邦子 縮尺 1/250

(埼玉土地家屋調査士会用紙)





-16543.9m

-16386.3m

-5445.2m

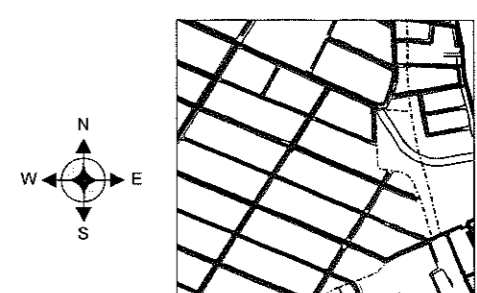
-5445.2m

-5570.9m

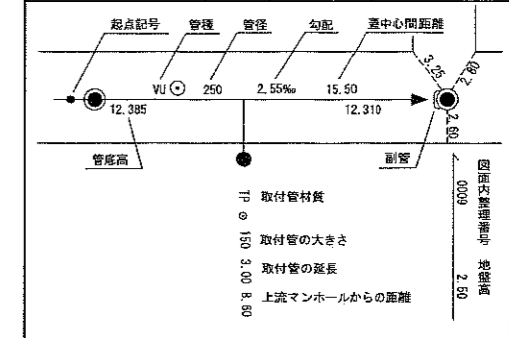
-5570.9m

令和03年04月30日
-16543.9m

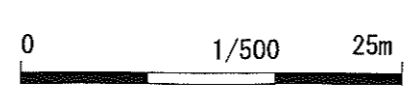
-16386.3m



人 孔		人 孔	
0号マンホール	○	テック	○
1号マンホール	●	流域下水道マンホール	○
2号マンホール	②	500円形マンホール	○
3号マンホール	③	600円形マンホール	○
4号マンホール	④	700円形マンホール	○
5号マンホール	⊕	マンホールポンプ付人孔	⊕
6号マンホール	□	点検孔	□
7号マンホール	⑦	小口径マンホール	⊗
特1号マンホール(角形)	◻	不明マンホール	⊗
特1号マンホール(楕円)	◌	管 渠	
特2号マンホール	⊙	幹 線	====
特3号マンホール	⊙	枝 線	----
特4号マンホール	⊙	個人管等	----
特5号マンホール	⊙	樹	
特6号マンホール	⊙	汚水コンクリート	○
特7号マンホール	⊙	汚水溝・埋込汚水溝	●
正長方形マンホール	⊙	L型汚水溝	■
馬蹄形渠用マンホール	⊙	雨水コンクリート	○
雨水吐室	⊙	雨水溝・雨水埋込溝	○
特殊マンホール	⊙	L型雨水溝	⊗
寸法外円形マンホール	●		
ランプホール	⊗		
伏せ越しマンホール	□		
吐き口	⊕	不明	
ダミーマンホール	*	樹未設置・不明	



参考資料
 さいたま市
 北部建設事務所
 下水道管理課



水道管管理図

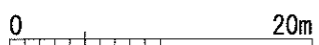
※取扱い上の注意
 図面は、実際とは異なる場合がありますのでご了承ください。
 特に雨水管等については、現地調査等で詳細な確認をして下さい。
 なお、この図面は、電子データ化したものの写しです。



(大)丸ヶ崎

「この地図の作成に当たっては、国土院の承認を得て、同院発行の数値地図20000(海岸線・行政界)、数値地図2500(空間データ基盤)及び数値地図50mメッシュ(標高)を使用したものである。(承認番号 平15地保、第158号)」

さいたま市水道局 (当図面は、参考図です。)

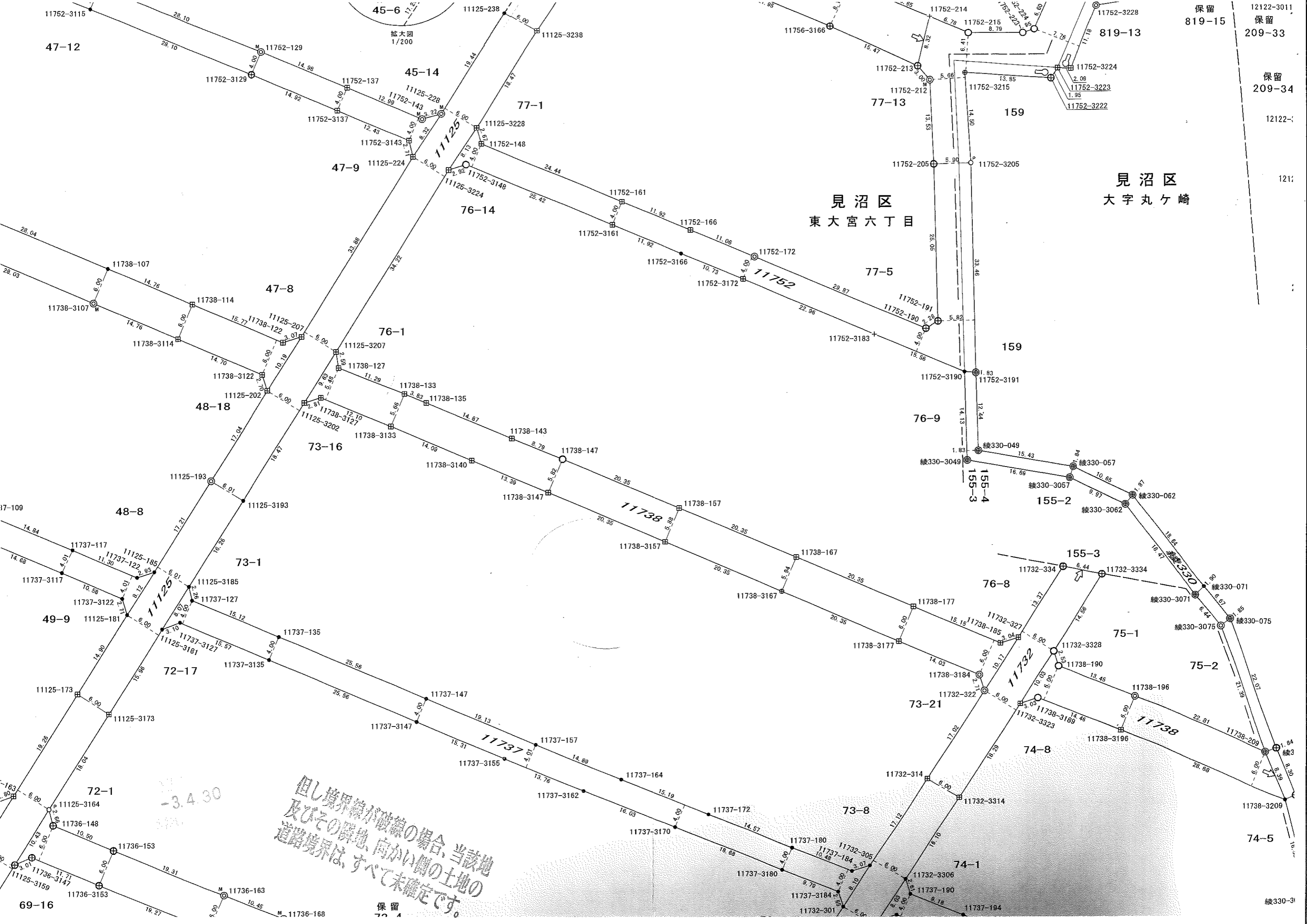


個人情報が含まれていますので、取扱いにご注意ください。

縮尺: 1/500

2021/04/30

13:25:14



保留 12122-3011
 819-15 保留 209-33
 保留 209-34
 12122-

見沼区
 東大宮六丁目

見沼区
 大字丸ヶ崎

但し境界線が破線の場合、当該地
 及びその隣地、向かい側の土地の
 道路境界は、すべて未確定です。

3.4.30

保留

12122-3011