

2021/04/05 11:17 現在の情報です。

表 題 部 (土地の表示)		調製	平成7年6月22日	不動産番号	0314000118311
地図番号	[余白]	筆界特定	[余白]		
所 在	岩槻市大字大野島字細合			[余白]	
	さいたま市岩槻区大字大野島字細合			平成17年4月1日行政区画変更 平成17年5月2日登記	
① 地 番	②地 目	③ 地 積 m ²		原因及びその日付〔登記の日付〕	
856番	畑	694:		[余白]	
[余白]	[余白]	[余白]	:	昭和63年法務省令第37号附則第2条第2項 の規定により移記 平成7年6月22日	

2021/04/05 11:24 現在の情報です。

表 題 部 (土地の表示)		調製	平成7年6月22日	不動産番号	0314000118346
地図番号	[余白]	筆界特定	[余白]		
所 在	岩槻市大字大野島字細合			[余白]	
	さいたま市岩槻区大字大野島字細合			平成17年4月1日行政区画変更 平成17年5月2日登記	
① 地 番	②地 目	③ 地 積 m ²		原因及びその日付〔登記の日付〕	
872番	畑	241:		[余白]	
[余白]	[余白]	[余白]	:	昭和63年法務省令第37号附則第2条第2項 の規定により移記 平成7年6月22日	
			:		
			:		

2021/04/05 11:24 現在の情報です。

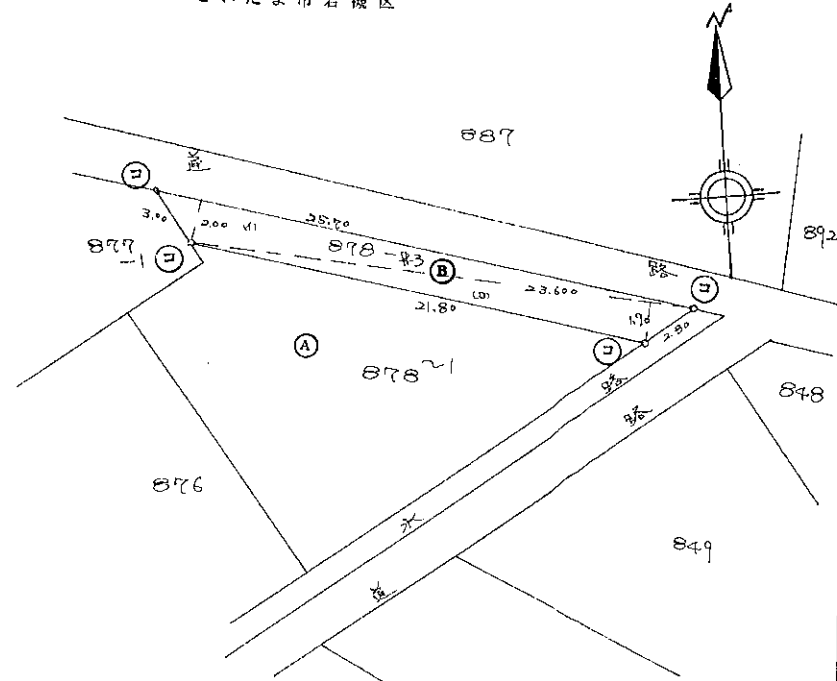
表 題 部 (土地の表示)		調製	平成7年6月22日	不動産番号	0314000118353
地図番号	[余白]	筆界特定	[余白]		
所 在	岩槻市大字大野島字細合			[余白]	
	さいたま市岩槻区大字大野島字細合			平成17年4月1日行政区画変更 平成17年5月2日登記	
① 地 番	② 地 目	③ 地 積 m ²		原因及びその日付〔登記の日付〕	
876番	畑	201:		[余白]	
[余白]	[余白]	[余白]	:	昭和63年法務省令第37号附則第2条第2項 の規定により移記 平成7年6月22日	
			:		
			:		

2021/04/05 11:24 現在の情報です。

表 題 部 (土地の表示)		調製	平成7年6月22日	不動産番号	0314000118358
地図番号	[余白]	筆界特定	[余白]		
所 在	岩槻市大字大野島字細合			[余白]	
	さいたま市岩槻区大字大野島字細合			平成17年4月1日行政区画変更 平成17年5月2日登記	
① 地 番	②地 目	③ 地 積	m ²	原因及びその日付〔登記の日付〕	
878番	田	201:		[余白]	
878番1	[余白]	153:		①③878番1、878番3に分筆 〔昭和56年8月25日〕	
[余白]	[余白]	[余白]	:	昭和63年法務省令第37号附則第2条第2項 の規定により移記 平成7年6月22日	

1243904

前878 556.8.25
 地番 878~³-1 地積測量
 土地の所在 岩槻市大字大野島字細谷
 さいたま市岩槻区



面積計算表⁸⁵²

① 878~1 48.12 153.53
 $201.65 - 153.53 = 48.12$
 ② 878~³
 $25.70 \times 2.00 = 51.40$
 $23.60 \times 1.90 = 44.84$
 計 96.24
 $\frac{1}{2} = 48.12$

結果 ① 135 m² ② 48 m²

凡例	記号	境界標の種類	記号	境界標の種類	記号	境界標の種類
	⊙	石杭	⑦	プラスチック杭		
	⊕	コンクリート杭	⑧	金属杭		
	⊖	金属錐	⑨	刻印		

作製者 岩槻市役所企画財政部用地課 宇田川岳英
 (昭和56年6月10日作製)

申請人 持分 $\frac{2}{3}$ 繪野沢谷み 岩槻市長 関根龍之
 持分 $\frac{1}{3}$ 繪野沢谷み
 代位囑託者 岩槻市長 関根龍之
 1/250

2021/04/05