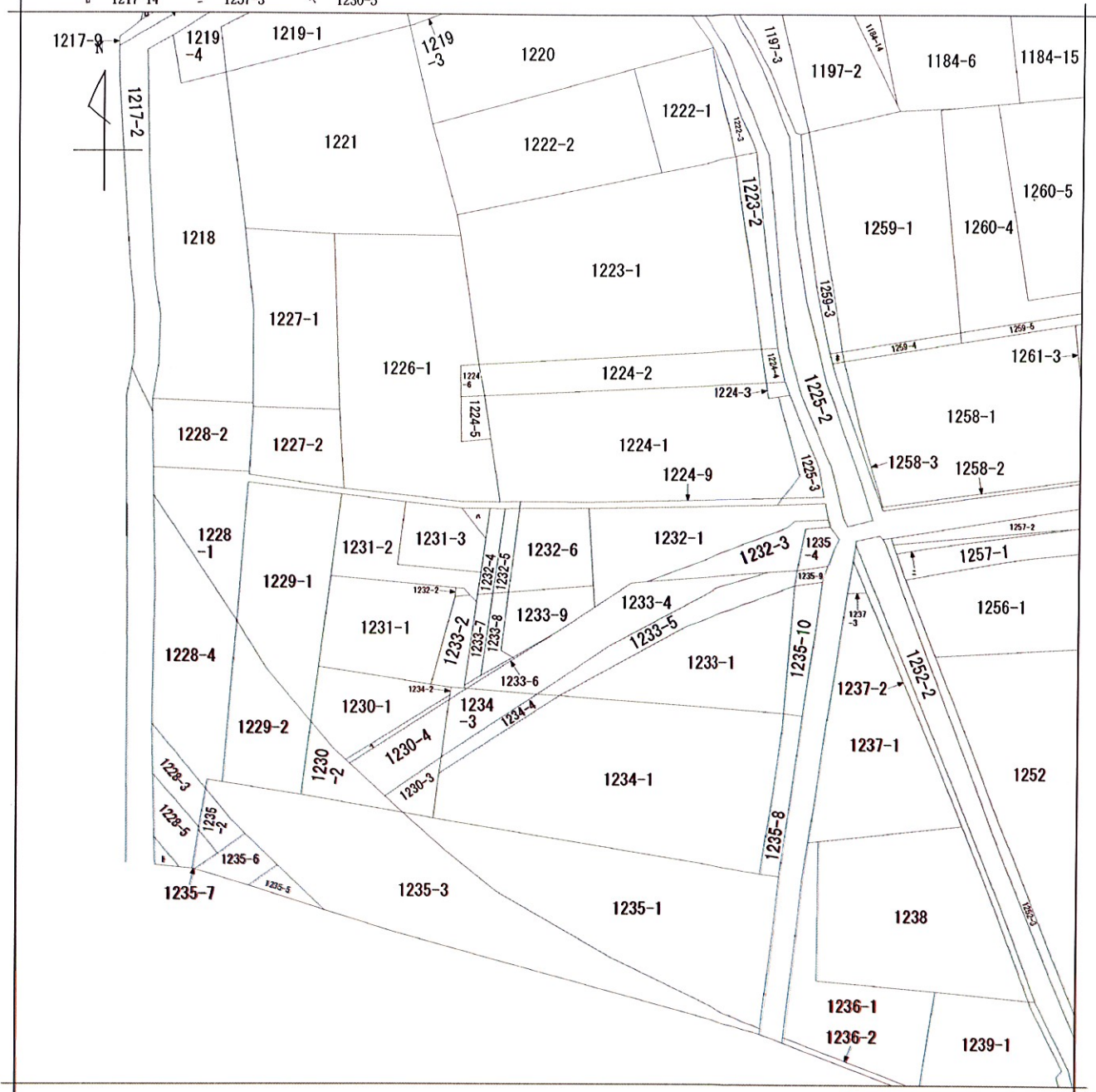


2021/04/05 09:32 現在の情報です。

表 題 部 (土地の表示)		調製	平成8年6月13日	不動産番号	0312000140471
地図番号	[余白]	筆界特定	[余白]		
所 在	久喜市大字江面字小谷			[余白]	
	久喜市江面字小谷			平成22年3月23日合併に伴う変更 平成22年4月7日登記	
① 地 番	②地 目	③ 地 積	m ²	原因及びその日付〔登記の日付〕	
1232番6	宅地	116:19 :		1232番1から分筆 〔昭和57年7月27日〕	
[余白]	[余白]	[余白]	:	昭和63年法務省令第37号附則第2条第2項 の規定により移記 平成8年6月13日	

イ 1217-7 ハ 1232-7 ホ 1259-2 ト 1228-6
 ロ 1217-14 ニ 1257-3 ヘ 1230-5

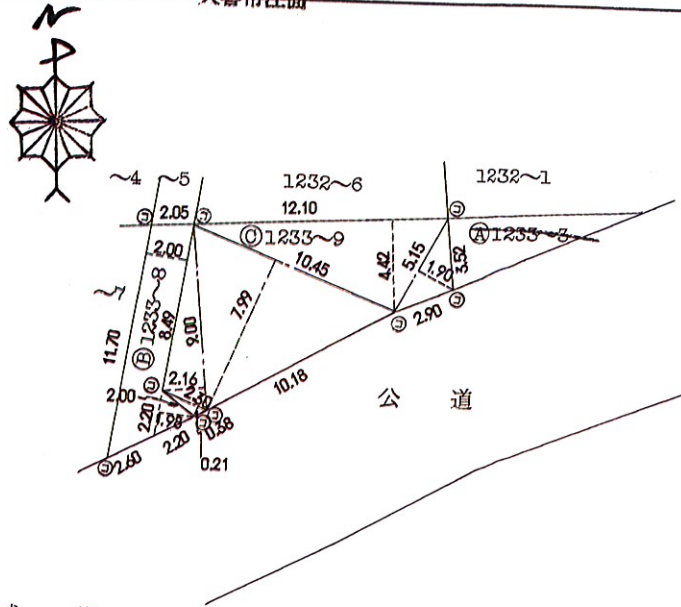


地番区域見出
 江面

請求部	所在	久喜市江面字小谷			地番	1232番6		
出力尺	1/600	精度区	座標系番号又は記号	分類	地図に準ずる図面		種類	旧土地台帳附属地図
作成年月日			備付年月日(原図)			補事項		

1118957

地番 1233-8-9-3
 土地の所在 久喜市大字江面字小谷
 久喜市江面
 1232-6
 1233-9
 1233-8
 5 57. 7. 27
 地積測量図



求積

⑥ = $2.00 (11.70 + 10.69) = 44.7800$
 $2.20 \times 1.78 = 3.9160$
 計 48.6960
 $\frac{1}{2} = 24.3480$

⑦ = $9.00 \times 2.16 = 19.4400$
 $2.30 \times 0.21 = 0.4830$
 $10.45 \times 7.99 = 83.4955$
 $12.10 \times 4.42 = 53.4820$
 $5.15 \times 1.90 = 9.7850$
 計 166.6855
 $\frac{1}{2} = 83.34275$

地積

⑧ 1233-8 = 24.34 m²
 ⑦ 1233-9 = 83.34 m²
 ① 1233-8 = 4.76 m²

① = $112.45 - 107.69 = 4.76$

単位 m

凡例	記号	境界線の種類	記号	境界線の種類	記号	境界線の種類
①	石	杭	②	プラスチック杭		
②	コンクリート	杭	③	金属杭		
③	金属	杭	④	別		

作製者 久喜市南1丁目4番20号
 土地家屋調査士 吉澤 衛
 (昭和57年7月26日作製)
 (埼玉土地家屋調査士会印)

申請人 折原 春吉

縮尺 1/250