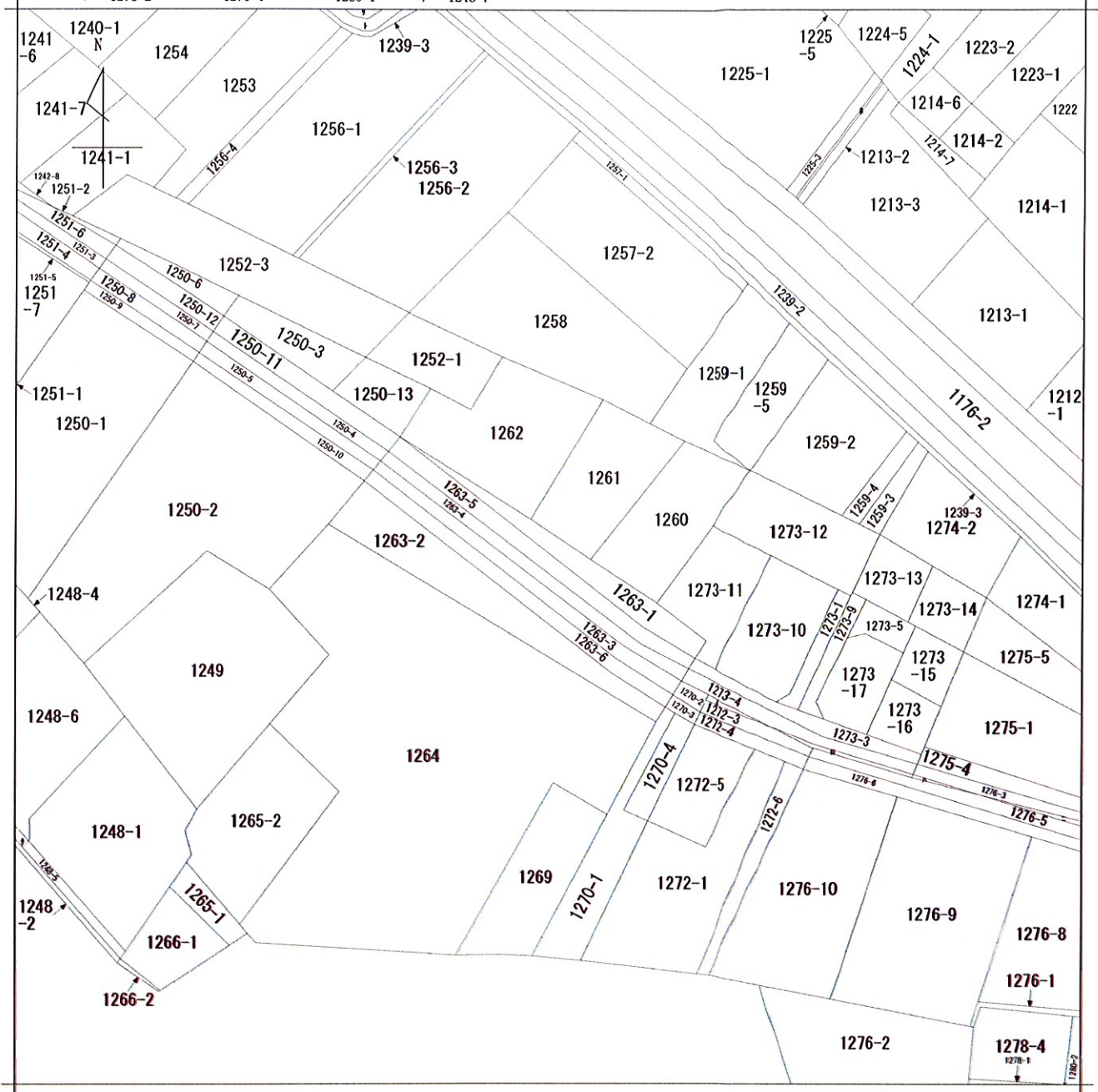


2021/04/05 11:11 現在の情報です。

表 題 部 (土地の表示)		調製	平成8年6月13日	不動産番号	0312000159305
地図番号	[余白]	筆界特定	[余白]		
所 在	久喜市大字北青柳字新道下			[余白]	
	久喜市北青柳字新道下			平成22年3月23日合併に伴う変更 平成22年4月9日登記	
① 地 番	②地 目	③ 地 積	町 反 畝 部 割	原因及びその日付〔登記の日付〕	
1263番1	田	④	222:	[余白]	
[余白]	[余白]		162: :	③1263番1、1263番5に分筆 〔昭和43年7月15日〕	
[余白]	[余白]	[余白]	:	昭和63年法務省令第37号附則第2条第2項 の規定により移記 平成8年6月13日	

イ 1272-2 ハ 1276-2 ホ 1225-6 ト 1239-2 1255
 ロ 1273-2 ニ 1276-4 ヘ 1280-1 テ 1248-7



地番区域見出
 北青柳

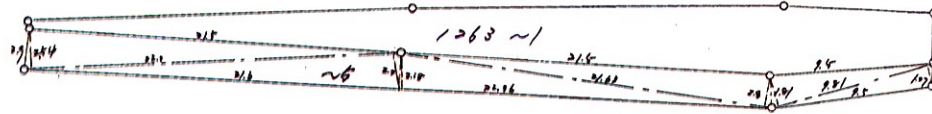
請求部	所在	久喜市北青柳字新道下				地番	1263番1	
出力縮	1/600	精度区分	座標系番号又は記号	分類	地図に準ずる図面		種類	旧土地台帳附属地図
作成年月日				備付年月日(原図)			補事項	

1135239

S. 43. 7. 15

地積測量図

地番	1263 ~ 5
土地の所在	南埼玉郡久喜町大字北青柳新道下



求積表

$22.0 \times (2.6 + 2.0) \div 2 = 22.90$
 $22.36 \times 2.18 \div 2 = 24.3726$
 $21.63 \times 1.81 \div 2 = 19.67515$
 $9.81 \times (1.81 + 1.22) \div 2 = 15.1026$
 108.9995
 田 108.99 m²

分筆前の土地
 .1263 : 271.07 m²
 271.07 - 108.99 = 162.08
 分筆後の土地
 1263 ~ 1 : 162.08 m²
 ~ 5 : 108.99 m²

昭和四十四年四月五日

作製者

南埼玉郡久喜町

酒巻貞二

委託者

南埼玉郡久喜町長

榎本普

南埼玉郡久喜町長

縮尺 1/300 m